

编制说明

为配合《福建省房屋建筑和市政基础设施工程施工招标投标采用经评审的最低投标价中标法规定(试行)》的贯彻实施,指导编实、编准工程预算造价。根据《福建省建设工程材料预算价格编制与管理办法》(闽建法 2004[21]号),本站编制的《泉州工程造价管理》市场综合价信息栏目发布的建设工程产品市场综合价(以下简称“本价格”)主要说明如下:

一、市场综合价指本市建筑市场中使用材料综合取定价格,仅作参考。

二、本价格是指材料由经销单位的交货点直达施工工地仓库或材料堆放点的全部费用。本价格(特别注明的除外)包含材料原价、运杂费、运输损耗费、采购及保管费和检验试验费组成。其中,钢材、袋装水泥、散装水泥的材料检验试验费分别按照 3.50 元/t、5.27 元/t、1.50 元/t 计算,除此以外的材料检验试验费用按照(原价+运杂费+运输损耗费) \times 0.2% 计算。

三、本价格为合格产品完税价格。(特别注明的除外)

四、本价格的采价时间:当月平均价格。(有注明的除外)

泉州市区 2013 年 2 月份建设工程主材市场综合价

单位：元

序号	材料名称	型号及规格	单位	市区(综合价)	备注
水泥类					
1	袋装水泥	PC32.5R	吨	450	
2	袋装水泥	PO42.5R	吨	480	
3	散装水泥	PO42.5R	吨	470	
4	白水泥	综合 84 度	吨	600	
钢材类					
5	线材(高线)	Q235Φ6.5 ~ 10	吨	3800	
6	Ⅱ级螺纹钢	HRB335Φ12	吨	3910	
7	Ⅱ级螺纹钢	HRB335Φ14	吨	3815	
8	Ⅱ级螺纹钢	HRB335Φ16-25	吨	3790	
9	Ⅲ级螺纹钢	HRB400Φ12	吨	3955	
10	Ⅲ级螺纹钢	HRB400Φ14	吨	3860	
11	Ⅲ级螺纹钢	HRB400Φ16-25	吨	3832	
12	Ⅲ级螺纹钢	HRB400EΦ12	吨	3995	
13	Ⅲ级螺纹钢	HRB400EΦ14	吨	3900	
14	Ⅲ级螺纹钢	HRB400EΦ16-25	吨	3865	
15	Ⅲ级盘螺	8#-10#	吨	3970	
16	热轧扁钢	综合	吨	3928	
17	热轧槽钢	综合	吨	3713	
18	热轧角钢	综合	吨	3720	
19	热轧薄钢板	< δ 2.0, 普通碳素钢	吨	4235	
20	中厚钢板	δ 4 ~ 8	吨	3940	
21	中厚钢板	δ 10 ~ 15	吨	4025	
22	热轧工字钢	综合	吨	3805	
23	热镀锌钢板	综合	吨	5220	
24	热镀锌钢管	DN15-25	吨	5141	
25	热镀锌钢管	DN32-40	吨	4850	
26	热镀锌钢管	DN50-65	吨	4737	
27	热镀锌钢管	DN80-100	吨	4737	
28	热镀锌钢管	DN125-150	吨	4785	
29	热镀锌钢管	DN219	吨	5005	
30	焊接钢管	DN15-25	吨	4100	
31	焊接钢管	DN32-40	吨	3977	
32	焊接钢管	DN50-65	吨	3929	
33	焊接钢管	DN80-100	吨	3929	

序号	材料名称	型号及规格	单位	市区(综合价)	备注
34	焊接钢管	DN125-150	吨	4074	
35	焊接钢管	DN219	吨	4075	
36	铝合金型材	氧化白材	吨	22000	
37	无粘结钢绞线	综合	吨	5950	
木材					
38	杉原木	Φ14cm*2-3.8m	m ³	1100	
39		4-5.8m	m ³	1150	
40		Φ16cm*2-3.8m	m ³	1200	
41		4-5.8m	m ³	1250	
42		Φ18cm*2-3.8m	m ³	1300	
43		4-5.8m	m ³	1350	
44		Φ20cm*2-3.8m	m ³	1400	
45		4-5.8m	m ³	1450	
46		Φ22cm*2-3.8m	m ³	1500	
47		4-5.8m	m ³	1550	
48	松原木	Φ20cm 以上 *2-3.8m	m ³	1050	
49		4-5.8m	m ³	1100	
50		Φ20cm-28cm*2-3.8m	m ³	1150	
51		4-5.8m	m ³	1200	
52		Φ30cm 以 *2-3.8m	m ³	1250	
53		4-5.8m	m ³	1300	
54	硬原木	Φ20cm-28cm*2-3.8m	m ³	1350	
55		4-5.8m	m ³	1350	
56	杉板材		m ³	1600	
57	杉方材	中方	m ³	1600	
58	杉木锯材		m ³	1600	
59	松板材		m ³	1400	
60	松方材	中方	m ³	1400	
61	松木锯材		m ³	1400	
62	硬方材	中方	m ³	1450	
地材					
63	中砂	河砂	m ³	130	
64	中粗砂	机制砂	m ³	72	
65	中砂	海砂	m ³	35	

序号	材料名称	型号及规格	单位	市区(综合价)	备注
66	碎石	5 ~ 16mm	m ³	72	
67	碎石	5 ~ 20mm	m ³	75	
68	碎石	5 ~ 31.5mm	m ³	75	
69	碎石	5 ~ 40mm	m ³	75	
70	碎石	5 ~ 80mm	m ³	65	
71	碎石	10 ~ 20mm	m ³	75	
72	碎石	20 ~ 40mm	m ³	75	
73	乱毛石		m ³	60	
74	小乱毛石		m ³	52	
75	粘土		m ³	32	
76	肥土		m ³	60	
77	砂包土		m ³	25	
78	石粉		m ³	33	
79	整毛石	定长 22	m ³	190	
80	整毛石	不定长	m ³	170	
81	方整石	160-180*360-450*1000-2000	m ³	210	
82	毛条石(基础用)	200-220*300-320*800-1500	m ³	150	
83	压顶石	220*250*600	m	42	
84	踏步石	150*240	m	35	成品不定长, 定长加 5 元 /m
85	路沿石	120*240-260	m	22	成品不定长, 定长加 5 元 /m
86	路沿石	100*100	m	15	成品不定长, 定长加 5 元 /m
87	路沿石	100*200	m	25	成品不定长, 定长加 5 元 /m
88	路沿石	120*300	m	25	成品不定长, 定长加 5 元 /m
89	路沿石	120*350-380	m	29	成品不定长, 定长加 5 元 /m
90	路沿石	150*240-260	m	26	成品不定长, 定长加 5 元 /m
91	路沿石	150*300	m	27	成品不定长, 定长加 5 元 /m
92	路沿石	200*300	m	32	
93	路沿石	150*350-380	m	33	成品不定长, 定长加 5 元 /m
94	路沿石	250*280-300	m	46	成品不定长, 定长加 5 元 /m
95	路沿石	200*450-480	m	64	
96	花台石	200*350-380	m	78	规格石三面切光
97	花台石	250*450-480	m	84	规格石三面切光
98	树池石		m ³	400	规格石
99	石地铺	600*300*60	m ²	85	磨光面, 火烧面加 10 元 /m ²
100	石地铺	600*300*80	m ²	100	磨光面, 火烧面加 10 元 /m ²

序号	材料名称	型号及规格	单位	市区(综合价)	备注
101	石地铺	600*300*120	m ²	120	磨光面,火烧面加10元/m ²
102	导盲板	400*1200*80-100	m ²	130	
103	风包石	280*380	m	100	
104	蘑菇石	300*600(凸面)	m ²	96	30-50厚
105	蘑菇石	300*600(凸面)	m ²	130	50-80厚
106	山皮石		m ³	43	
107	车止石	φ270*600	粒	83	
墙体材料					
108	蒸压砂加气混凝土砌块	MU3.5	m ³	280	
109	蒸压砂加气混凝土砌块	MU5.0	m ³	290	
110	水泥空心砌块	390*190*190 MU7.5	块	2.20	
111	水泥空心砌块	390*190*140 MU7.5	块	1.78	
112	水泥空心砌块	190*190*190 MU7.5	块	1.20	
113	水泥空心砖辅助砌块	190*190*90 MU5.0	块	0.63	
114	水泥空心砖辅助砌块	190*90*90 MU5.0	块	0.34	
115	水泥空心砖	240*180*90 MU10	块	0.74	
116	水泥空心砖	240*115*115 MU10	块	0.63	
117	水泥空心砖	240*115*90 MU10	块	0.54	
118	水泥空心砖	240*180*90 MU10	块	0.70	
119	水泥空心砖	180*115*90 MU10	块	0.42	
120	水泥实心砖	240*115*53 MU10	块	0.35	
建筑门窗					
121	彩板门	1.0mm	m ²	140	
122	不锈钢管卷帘门	不含电动装置	m ²	200	
123	杉木胶合板门	不带纱门	m ²	85	
124	杉木镶板门	不带纱门	m ²	100	
125	杉木单层玻璃窗		m ²	65	
126	塑钢平开门	中档(综合)	m ²	280	
127	塑钢推拉门	中档(综合)	m ²	240	
128	塑钢固定窗	中档(综合)	m ²	240	
129	塑钢平开窗	中档(综合)	m ²	250	
130	塑钢推拉窗	中档(综合)	m ²	230	
131	全板铝合金门	综合	m ²	250	
132	铝合金卷帘门	综合	m ²	180	
133	铝合金地弹门(不含地弹簧)	综合	m ²	245	
134	半玻推拉铝合金门	综合(不含玻璃)	m ²	170	

序号	材料名称	型号及规格	单位	市区(综合价)	备注
135	平开铝合金门	综合(不含玻璃)	m ²	190	
136	铝合金百叶窗	综合	m ²	260	
137	铝合金推拉窗	综合(不含玻璃)	m ²	155	
138	铝合金固定窗	综合(不含玻璃)	m ²	160	
139	铝合金平开窗	综合(不含玻璃)	m ²	175	
140	甲级钢质防火门	综合	m ²	500	
141	乙级钢质防火门	综合	m ²	450	
142	钢质复合防火卷帘门	综合	m ²	450	
143	甲级木质防火门	综合	m ²	509	
144	乙级木质防火门	综合	m ²	470	
玻璃					
145	浮法玻璃	5mm	m ²	33	
146		10mm	m ²	77	
147		12mm	m ²	86	
148		15mm	m ²	134	
149	钢化玻璃	5mm	m ²	43	
150		8mm		80	
151		10mm	m ²	90	
152		12mm	m ²	100	
153		15mm	m ²	170	
154	钢化镀膜玻璃	6mm(离线)	m ²	100	
155	平板玻璃	3mm	m ²	30	
156		5mm	m ²	35	
157		8mm	m ²	60	
158		10mm	m ²	75	
159		12mm	m ²	90	
160		15mm	m ²	150	
161	弧形平板玻璃	12mm	m ²	150	
162	LOW-E中空玻璃	5mmLOW-E+6A+5mm白玻钢化	m ²	175	
163		6mmLOW-E+9A+6mm白玻钢化	m ²	220	
164		6mmLOW-E+12A+6mm白玻钢化	m ²	230	
165	普通中空玻璃	5mm+6A+5mm白玻双钢化	m ²	100	
166		5mm+9A+5mm白玻双钢化	m ²	110	
167		6mm+9A+6mm白玻双钢化	m ²	130	
168	夹胶玻璃	5mm+0.76pvb+5mm白玻双钢化	m ²	150	
169	热反射镀膜玻璃	5mm镀膜钢化	m ²	80	
170		6mm镀膜钢化	m ²	90	
171		8mm镀膜钢化	m ²	140	

序号	材料名称	型号及规格	单位	市区(综合价)	备注
172		10mm 镀膜钢化	m ²	170	
173		12mm 镀膜钢化	m ²	200	
174	镜面玻璃	5mm	m ²	47	
175		6mm	m ²	70	
176	镀膜玻璃	5mm (在线)	m ²	65	
177	蓝色玻璃	5mm	m ²	50	
178		10mm	m ²	78	
179	夹丝玻璃	5mm	m ²	125	
180		8mm	m ²	150	
181	玻璃砖	190*190*8	块	12	
182	磨砂玻璃	3mm	m ²	23	
183		5mm	m ²	40	
184	喷砂玻璃	3mm	m ²	42	
185		5mm	m ²	54	
186	茶色玻璃	5mm	m ²	45	
187		6mm	m ²	50	
188		10mm	m ²	90	
189	绿色玻璃	5mm	m ²	45	
190		10mm	m ²	100	
191	有机玻璃	5mm	m ²	182	
192		6mm	m ²	200	
193		10mm	m ²	273	
装饰材料					
194	广场砖	周长 800mm 以内 ,3cm 厚	m ²	42	地产
195	防滑面砖	周长 1200mm 以内	m ²	27	地产
196	防滑面砖	周长 1200mm 以内	m ²	33	广东产
197	防滑面砖	周长 2400mm 以内	m ²	30	地产
198	防滑面砖	周长 2400mm 以内	m ²	36	广东产
199	卵石防滑面砖	周长 1200mm 以内	m ²	48	地产
200	卵石防滑面砖	周长 1200mm 以内	m ²	75	广东产
201	卵石防滑面砖	周长 2400mm 以内	m ²	84	广东产
202	金属面砖	周长 600mm 以内	m ²	60	地产
203	金属面砖	周长 1200mm 以内	m ²	40	地产
204	金属面砖	周长 2400mm 以内	m ²	33	地产
205	仿古面砖	周长 1200mm 以内	m ²	48	地产
206	仿古面砖	周长 1600mm 以内	m ²	42	地产
207	仿古面砖	周长 2000mm 以内	m ²	40	地产
208	仿古面砖	周长 2000mm 以内	m ²	56	广东产

序号	材料名称	型号及规格	单位	市区(综合价)	备注
209	仿古面砖	周长 2400mm 以内	m ²	36	地产
210	仿古面砖	周长 2400mm 以内	m ²	54	广东产
211	仿古全抛釉面砖	800*800mm ²	块	88	广东产
212	地面釉面砖	周长 800mm 以内	m ²	28	地产
213	地面釉面砖	周长 2400mm 以内	m ²	25	地产
214	地面釉面砖	800*800mm ²	块	20	地产
215	地面抛光砖	周长 2400mm 以内	m ²	54	广东产
216	地面抛光砖	800*800mm ²	块	42	广东产
217	玻化砖	周长 1200mm 以内	m ²	48	地产
218	玻化砖	周长 1600mm 以内	m ²	52	地产
219	玻化砖	周长 2000mm 以内	m ²	60	地产
220	玻化砖	周长 2400mm 以内	m ²	60	地产
221	玻化砖	周长 2400mm 以内	m ²	78	广东产
222	玻化砖	800*800mm ²	块	47	广东产
223	玻化砖	1000*1000mm ²	块	100	广东产
224	白瓷砖	周长 600mm 以内	m ²	16	地产
225	玻璃马赛克	综合	m ²	36	地产
226	内墙瓷质面砖	周长 1200mm 以内	m ²	39	地产
227	内墙瓷质面砖	周长 1800mm 以内	m ²	48	广东产
228	外墙方砖	综合	m ²	16	地产
229	外墙条形砖	综合	m ²	18	地产
230	陶瓷马赛克超薄彩码砖	23*48mm	m ²	25	地产
231	外墙仿石砖	240*60	m ²	80	地产
232	波形瓦(红色)	300*400	块	4.2	地产
233	波形瓦(浅红色)	300*400	块	3.0	地产
234	波形瓦(灰色)	300*400	块	2.4	地产
235	波形瓦(铁红色)	300*400	块	3.6	地产
236	琉璃瓦(铁红色)	200*200	块	0.84	地产
237	欧式平钢瓦	300*400	块	3.7	地产
238	欧式平板瓦	300*400	块	8.8	地产
239	透水砖素色	200*100*60	m ²	45	地产
240	透水砖彩色	200*100*60	m ²	50	地产
241	植草砖素色	400*200*75	m ²	36	无筋
242	植草砖彩色	400*200*75	m ²	40	无筋
243	植草砖素色	250*250*50	m ²	30	无筋
244	植草砖彩色	250*250*50	m ²	33	无筋
245	强化木地板		m ²	105	
246	镜面不锈钢板	0.8mm	m ²	141	

序号	材料名称	型号及规格	单位	市区(综合价)	备注
247	镜面不锈钢板	1.0mm	m ²	187	
248	胶合板	3mm	m ²	10	
249	胶合板	5mm	m ²	14.5	
250	胶合板	9mm	m ²	23	
251	胶合板	12mm	m ²	27	
252	胶合板	18mm	m ²	34	
253	胶合板(模板用)	915*1830*18(一等酚醛 18厚)	片	72	
254	中纤板	1220*2440*9	片	70	
255	中纤板	1220*2440*12	片	78	
256	中纤板	1220*2440*15	片	89	
257	中纤板	1220*2440*18	片	105	
258	刨花板	1220*2440*9	片	40	
259	刨花板	1220*2440*12	片	48	
260	刨花板	1220*2440*15	片	60	
261	刨花板	1220*2440*18	片	72	
262	细木工板	12mm	m ²	32	
263	细木工板	15mm	m ²	39	
264	细木工板	18mm	m ²	45	
265	钙塑板	500*500*6	m ²	10	
266	宝丽板		m ²	8	
267	防火板	0.6mm	m ²	7	
268	防火板	0.8mm	m ²	10	
269	防火板	1mm	m ²	16	
270	防火胶板	12mm	m ²	35	
271	红榉木板	3mm	m ²	16	
272	白榉木板	3mm	m ²	17	
273	黑胡桃板	3mm	m ²	27	
274	白胡桃板	3mm	m ²	22	
275	硅酸钙板	6mm	m ²	14	
276	石棉吸音板	10mm	m ²	24	
277	硬质纤维吸音板		m ²	35	
278	磨光碎花岗岩板	20mm	m ²	32	
279	普通石膏板	600*600*5	m ²	8	
280	纸面石膏纸	2440*1220*9.5	m ²	9	
281	石膏线		m	1.8	
282	挤塑板	20mm厚	m ²	16	
283	挤塑板	25mm厚	m ²	20	

序号	材料名称	型号及规格	单位	市区(综合价)	备注
284	挤塑板	30mm 厚	m ²	24	
285	挤塑板	40mm 厚	m ²	30	
286	挤塑板	50mm 厚	m ²	35	
石油化工					
287	柴油	0#	kg	8.97	
288	汽油	90#	kg	9.92	
289	汽油	93#	kg	10.47	
290	防火漆		kg	13.8	
291	乳胶漆		kg	16	
292	水性水泥漆		kg	20	
293	调和漆	各种颜色	kg	13	
294	防锈漆(红丹)		kg	16	
295	酚醛磁漆		kg	18	
296	石油沥青	10#	吨	4750	
297	石油沥青	30#	吨	5600	
298	石油沥青	60#-100#	吨	5400	
299	乳化沥青		吨	3750	
其他材料					
300	Ⅱ级钢筋砼排水管	承插式 Φ300×2000	m	77	
301	Ⅱ级钢筋砼排水管	承插式 Φ400×2000	m	112	
302	Ⅱ级钢筋砼排水管	承插式 Φ500×2000	m	140	
303	Ⅱ级钢筋砼排水管	承插式 Φ600×2000	m	160	
304	Ⅱ级钢筋砼排水管	承插式 Φ800×2000	m	295	
305	Ⅱ级钢筋砼排水管	承插式 Φ1000×2000	m	430	
306	Ⅱ级钢筋砼排水管	承插式 Φ1200×2000	m	605	
307	Ⅱ级钢筋砼排水管	承插式 Φ1400×2000	m	788	
308	Ⅱ级钢筋砼排水管	承插式 Φ1600×2000	m	1030	
309	Ⅱ级钢筋砼排水管	承插式 Φ1800×2000	m	1420	
310	树脂复合井盖中座	Φ700 普型 ×50	套	350	
311	树脂复合井盖井座	Φ700 加重型 ×70	套	480	
312	树脂复合井盖井座	Φ700 重型 ×50	套	420	

序号	材料名称	型号及规格	单位	市区(综合价)	备注
313	树脂复合井盖井座	Φ750×70 加重	套	640	
314	树脂复合井盖井座	Φ750×50 重型	套	480	
315	钢纤维混凝土井盖井座	Φ700 A 级	套	425	
316	钢纤维混凝土井盖井座	Φ700 B 级	套	260	
317	水		m ³	3.2	
318	电		KW·h	0.81	

泉州市区 2013 年 2 月份 PHC 水泥管桩市场综合价

序号	规格	综合价 (元 / 米)
1	300-70A	90
2	300-70AB	100
3	400-95A	100
4	400-95AB	110
5	500-100A	150
6	500-100AB	165
7	500-125A	170
8	500-125AB	185
9	600-110A	230
10	600-110AB	245
11	600-130A	255
12	600-130AB	275

备注：此价格包含运费及税金。

管桩简介

管桩分为后张法预应力管桩和先张法预应力管桩，预应力混凝土管桩（PC 管桩）和预应力混凝土薄壁管桩（PTC 管桩）及高强度预应力混凝土管桩（PHC 管桩）。先张法预应力管桩是采用先张法预应力工艺和离心成型法制成的一种空心筒体细长混凝土预制构件，主要由圆筒形桩身、端头板和钢套箍等组成。管桩按混凝土强度等级和壁厚分为预应力混凝土管桩、预应力高强混凝土管桩代号为 PC，预应力高强混凝土管桩代号为 PHC，薄壁管桩代号为 PTC。PC 桩的混凝土强度不得低于 C50 砼，薄壁管桩强度等级不得低于 C60，PHC 桩的混凝土强度等级不得低于 C80。PC 桩和 PTC 桩一般采用常压蒸汽养护，一般要经过 28 天才能施打。而 PHC 桩，脱模后要进入高压蒸养，经 10 个大气压、180 度左右的蒸压养护，混凝土强度等级达 C80，从成型到使用的最短时间只需三、四天。

PHC 管桩的常用规格及适用范围：

PHC 管桩的常用规格

外径 (mm)	壁厚 (mm)	承载力准值 (kN)	适用楼层
300	70	900	6 ~ 12
400	95	1700	6 ~ 18
500	100	2350	10 ~ 30
500	125	2700	20 ~ 35
550	100	2800	10 ~ 30
550	125	2800	20 ~ 35
600	130	3200	20 ~ 40
800	130	4500	30 ~ 50

泉州市区 2013 年 2 月份商品砼市场综合价

序号	编 号	类 别	粒 径	水泥标号	强 度	单 位	综合价
1		非泵送	φ 31.5	42.5	C10	m ³	311.57
2		非泵送	φ 31.5	42.5	C15	m ³	325.88
3	671	非泵送	φ 31.5	42.5	C20	m ³	338.25
4	672	非泵送	φ 31.5	42.5	C25	m ³	352.61
5	673	非泵送	φ 31.5	42.5	C30	m ³	372.45
6	674	非泵送	φ 31.5	42.5	C35	m ³	394.35
7	675	非泵送	φ 31.5	42.5	C40	m ³	411.40
8	676	非泵送	φ 31.5	42.5	C45	m ³	425.21
9	665	非泵送	φ 20	42.5	C20	m ³	340.44
10	666	非泵送	φ 20	42.5	C25	m ³	356.70
11	667	非泵送	φ 20	42.5	C30	m ³	376.84
12	668	非泵送	φ 20	42.5	C35	m ³	400.53
13	669	非泵送	φ 20	42.5	C40	m ³	417.84
14	670	非泵送	φ 20	42.5	C45	m ³	432.92
15	823	非泵送抗渗	φ 31.5	42.5	P6 C25	m ³	363.52
16	824	非泵送抗渗	φ 31.5	42.5	P8 C30	m ³	379.71
17	825	非泵送抗渗	φ 31.5	42.5	P10 C35	m ³	404.12
18	826	非泵送抗渗	φ 31.5	42.5	P12 C40	m ³	423.07
19	819	非泵送抗渗	φ 20	42.5	P6 C25	m ³	367.02
20	820	非泵送抗渗	φ 20	42.5	P8 C30	m ³	383.34
21	821	非泵送抗渗	φ 20	42.5	P10 C35	m ³	407.19
22	822	非泵送抗渗	φ 20	42.5	P12 C40	m ³	424.28
23		非泵送	φ 31.5	42.5	抗折 Z4.5	m ³	406.18
24		非泵送	φ 31.5	42.5	抗折 Z5.0	m ³	423.75
25	711	泵送	φ 31.5	42.5	C20	m ³	345.90
26	712	泵送	φ 31.5	42.5	C25	m ³	360.93
27	713	泵送	φ 31.5	42.5	C30	m ³	384.74
28	714	泵送	φ 31.5	42.5	C35	m ³	406.96
29	715	泵送	φ 31.5	42.5	C40	m ³	424.09
30	716	泵送	φ 31.5	42.5	C45	m ³	437.86
31	705	泵送	φ 20	42.5	C20	m ³	351.61
32	706	泵送	φ 20	42.5	C25	m ³	363.36
33	707	泵送	φ 20	42.5	C30	m ³	388.04
34	708	泵送	φ 20	42.5	C35	m ³	411.42

序号	编号	类别	粒径	水泥标号	强度	单位	综合价
35	709	泵送	φ 20	42.5	C40	m ³	429.84
36	710	泵送	φ 20	42.5	C45	m ³	446.66
37	851	泵送抗渗	φ 31.5	42.5	P6 C25	m ³	376.54
38	852	泵送抗渗	φ 31.5	42.5	P8 C30	m ³	395.27
39	853	泵送抗渗	φ 31.5	42.5	P10 C35	m ³	418.88
40	854	泵送抗渗	φ 31.5	42.5	P12 C40	m ³	436.65
41	751	泵送水下砼	φ 31.5	42.5	C20	m ³	363.55
42	752	泵送水下砼	φ 31.5	42.5	C25	m ³	379.70
43	753	泵送水下砼	φ 31.5	42.5	C30	m ³	401.85
44	754	泵送水下砼	φ 31.5	42.5	C35	m ³	421.94
45	755	泵送水下砼	φ 31.5	42.5	C40	m ³	443.77
46	756	泵送水下砼	φ 31.5	42.5	C45	m ³	457.32
47	847	泵送抗渗	φ 20	42.5	P6 C25	m ³	377.40
48	848	泵送抗渗	φ 20	42.5	P8 C30	m ³	398.44
49	849	泵送抗渗	φ 20	42.5	P10 C35	m ³	422.18
50	850	泵送抗渗	φ 20	42.5	P12 C40	m ³	440.35
51		非泵送高强	φ 31.5	42.5	C50	m ³	479.10
52		非泵送高强	φ 31.5	42.5	C55	m ³	495.11
53		非泵送高强	φ 31.5	42.5	C60	m ³	510.84
54		泵送高强	φ 31.5	42.5	C50	m ³	500.20
55		泵送高强	φ 31.5	42.5	C55	m ³	516.52
56		泵送高强	φ 31.5	42.5	C60	m ³	533.30
57	855	非泵送高强	φ 20	42.5	C50	m ³	497.62
58	856	非泵送高强	φ 20	42.5	C55	m ³	516.72
59	857	非泵送高强	φ 20	42.5	C60	m ³	535.73
60	862	泵送高强	φ 20	42.5	C50	m ³	517.69
61	863	泵送高强	φ 20	42.5	C55	m ³	534.32
62	864	泵送高强	φ 20	42.5	C60	m ³	551.35

- 注：1、以上商品砼粗骨料采用碎石、细骨料采用淡水河砂，且价格不含泵送费用。
2、以上商品砼价格按平均运距 15KM 测算，中心市区范围内不再调整，超过中心市区范围及平均运距，每公里增加运费 1.8 元 / 公里。
3、以上商品砼均为含税价格。

泉州市区混凝土泵车市场综合价

泵送方式	施工范围	价格	施工范围	价格	施工范围	价格
45米汽车泵	45米汽车泵臂长范围	35元/m ³	37米汽车泵臂长范围	25元/m ³		
拖泵	垂直25米以下距离	15元/m ³	垂直25-50米之间距离	20元/m ³	垂直50-90米之间距离	25元/m ³
	地面水平100米以内距离	15元/m ³	地面水平100-200米以内距离	20元/m ³	地面水平200-300米以内距离	25元/m ³
车载泵	垂直25米以下距离	20元/m ³	垂直25-50米之间距离	25元/m ³	垂直50-90米之间距离	30元/m ³
	地面水平100米以内距离	20元/m ³	地面水平100-200米以内距离	25元/m ³	地面水平200-300米以内距离	30元/m ³

泉州市区 2013年2月份沥青砼市场综合价

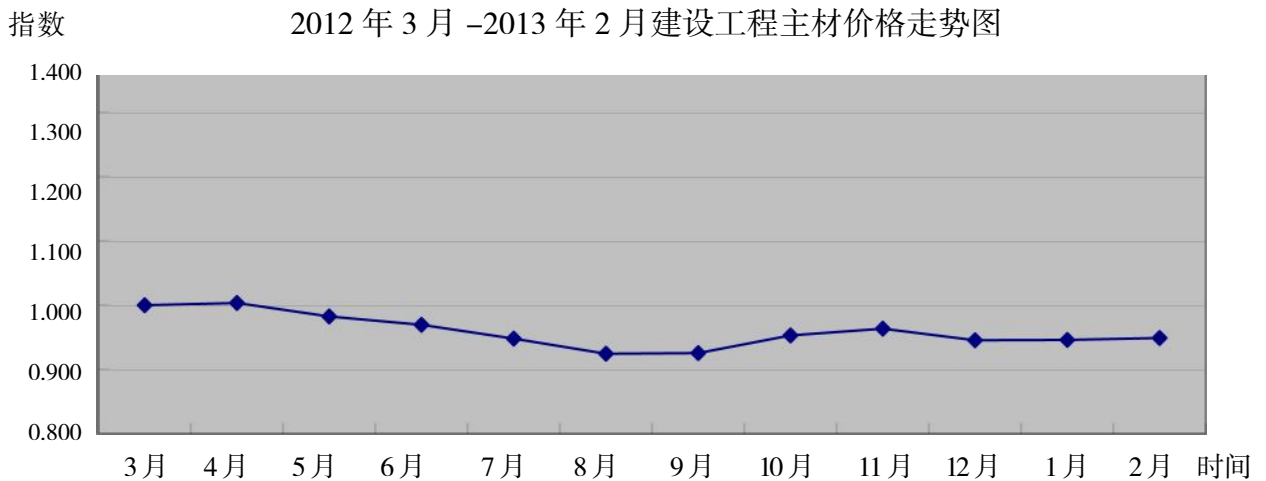
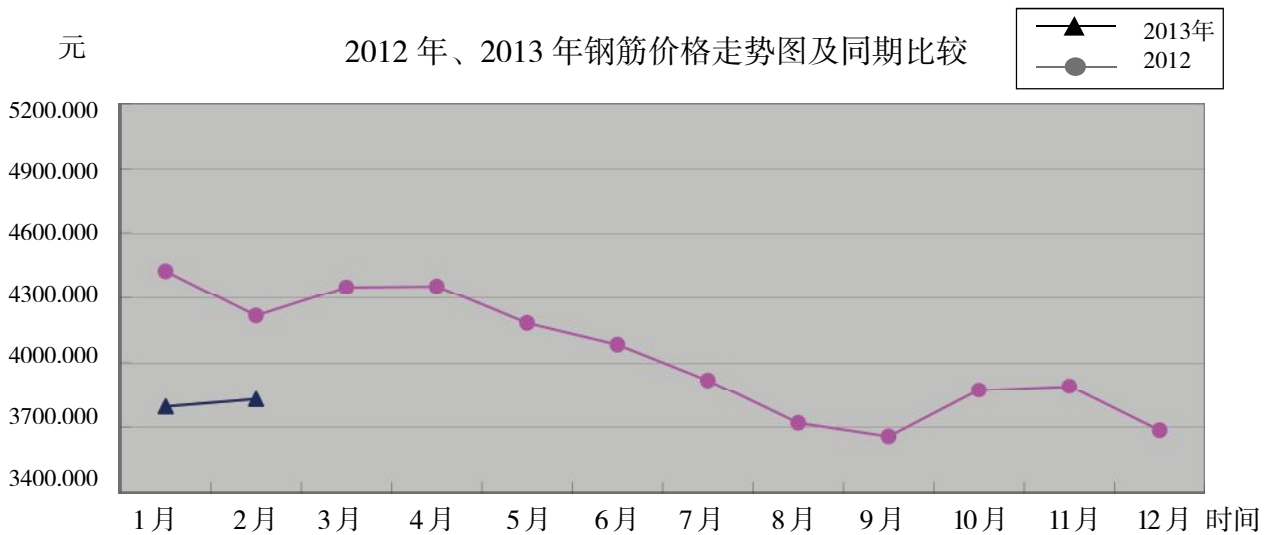
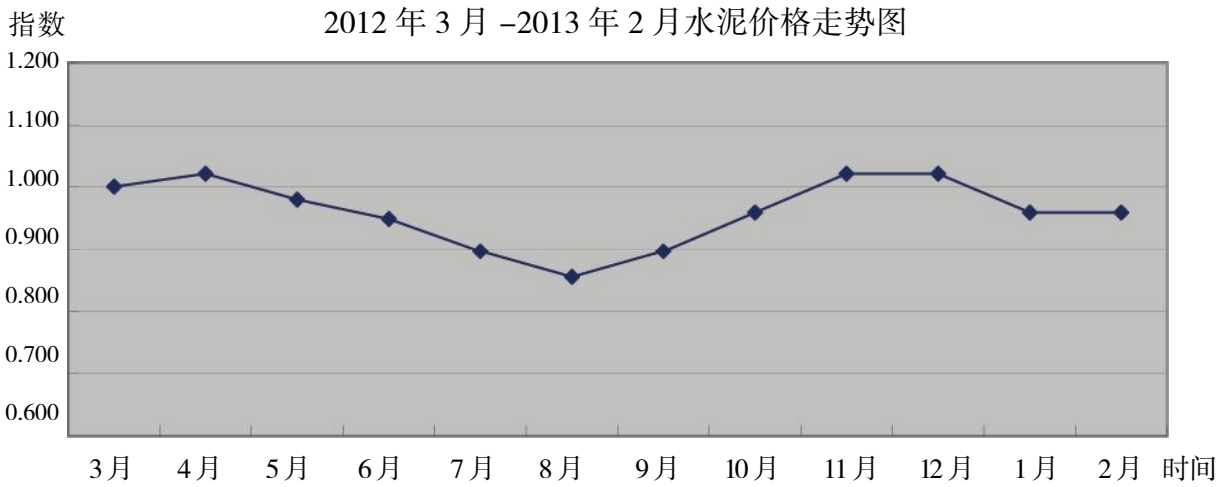
序号	材料名称	型号及规格	单位	综合价(元/m ³)	
1	细粒式沥青混凝土面层	AC-13-C	m ³	1400	
2	细粒式沥青混凝土面层	AC-13-F	m ³	1370	
3	中粒式沥青混凝土面层	AC-16-C	m ³	1305	
4	中粒式沥青混凝土面层	AC-16-F	m ³	1260	
5	中粒式沥青混凝土面层	AC-20-C	m ³	1260	
6	中粒式沥青混凝土面层	AC-20-F	m ³	1210	
7	粗粒式沥青混凝土面层	AC-25-C	m ³	1150	
8	粗粒式沥青混凝土面层	AC-25-F	m ³	1110	
9	粗粒式沥青混凝土面层	AC-30-C	m ³	1060	
10	粗粒式沥青混凝土面层	AC-30-F	m ³	970	
11	改性沥青玛蹄脂碎石混合料面层	SMA-10	m ³	1690	
12	改性沥青玛蹄脂碎石混合料面层	SMA-13	m ³	1655	
13	改性沥青玛蹄脂碎石混合料面层	SMA-16	m ³	1605	
14	橡胶沥青应力吸收层 1cm		m ²	33	
15	橡胶沥青混凝土	AC-25	m ³	1355	
16	橡胶沥青混凝土	AC-20	m ³	1405	
17	橡胶沥青混凝土	AC-16	m ³	1445	
18	橡胶沥青混凝土	AC-13	m ³	1515	
19	橡胶沥青混凝土	SMA-13	m ³	1645	
20	橡胶沥青混凝土	SMA-16	m ³	1600	
21	细粒式 SBS 改性沥青混凝土面层	AC-13	C	m ³	1530
			F		1505
22	中粒式 SBS 改性沥青混凝土面层	AC-16	C	m ³	1485
			F		1465
23	中粒式 SBS 改性沥青混凝土面层	AC-20	C	m ³	1455
			F		1435
24	粗粒式 SBS 改性沥青混凝土面层	AC-25	C	m ³	1405
			F		1385
25	稀浆封层	0.8cm	m ²	11	
26	改性乳化稀浆封层	0.8cm	m ²	14	
备注	1. 以上沥青砼价格包含施工摊铺费用和市区范围内综合运距(25km)。 2. 以上价格均为含税价格。				

泉州市区 2013 年第一季度防水材料市场综合价

单位：元

序号	材料名称	型号及规格	胎体 / 片材	单位	单价	备注
1	APP 塑性改性沥青防水卷材	3.0mmI/II 型	聚酯胎	m ²	27	
2	APP 塑性改性沥青防水卷材	4.0mmI/II 型	聚酯胎	m ²	33	
3	APP 塑性改性沥青防水卷材	3.0mmI/II 型	玻纤胎	m ²	24	
4	APP 塑性改性沥青防水卷材	4.0mmI/II 型	玻纤胎	m ²	30	
5	SBS 弹性改性沥青防水卷材	3.0mmI/II 型	聚酯胎	m ²	27	
6	SBS 弹性改性沥青防水卷材	4.0mmI/II 型	聚酯胎	m ²	33	
7	SBS 弹性改性沥青防水卷材	3.0mmI/II 型	玻纤胎	m ²	24	
8	SBS 弹性改性沥青防水卷材	4.0mmI/II 型	玻纤胎	m ²	30	
9	高分子自粘胶膜防水卷材	1.2mm		m ²	48	湿铺 (预铺加 6 元)
10	高分子自粘胶膜防水卷材	1.5mm		m ²	55	湿铺 (预铺加 6 元)
11	高分子橡胶复合自粘防水卷材	1.2mm		m ²	50	湿铺 (预铺加 6 元)
12	高分子橡胶复合自粘防水卷材	1.5mm		m ²	57	湿铺 (预铺加 6 元)
13	双面自粘防水卷材	3.0mm	聚酯胎	m ²	42	湿铺 (预铺加 3 元)
14	双面自粘防水卷材	4.0mm	聚酯胎	m ²	48	湿铺 (预铺加 3 元)
15	反应粘结型高分子防水卷材	1.2mm		m ²	42	湿铺 (预铺加 3 元)
16	反应粘结型高分子防水卷材	1.5mm		m ²	45	湿铺 (预铺加 3 元)
17	反应粘结型高分子防水卷材	2.0mm	聚酯胎	m ²	42	湿铺 (预铺加 3 元)
18	反应粘结型高分子防水卷材	3.0mm	聚酯胎	m ²	45	湿铺 (预铺加 3 元)
19	反应粘结型高分子防水卷材	4.0mm	聚酯胎	m ²	48	湿铺 (预铺加 3 元)
20	湿铺反应粘结型高分子防水卷材 (加筋增强型)	厚度 1.5		m ²	55	湿铺 (预铺加 3 元)
21		厚度 2.5		m ²	60	湿铺 (预铺加 3 元)
22	湿铺反应粘结型高分子防水卷材 (进口交叉膜)	厚度 1.5		m ²	65	湿铺 (预铺加 3 元)
23		厚度 2.5		m ²	70	湿铺 (预铺加 3 元)
24	911 聚氨酯防水涂料	双组份	A1:B2	kg	12	2mm 厚 ,3-4kg/m ²

泉州市建设工程主要材料价格走势图



2013年2月份钢材、水泥价格市场行情分析

一、钢材价格市场行情分析

春节过后，国内钢市跟往年一样，迎来一波拉涨。一方面是由于国内经济持续走暖，传统淡季即将过去，市场信心不断增强；另一方面原材料成本高企，主要钢厂上调钢价转移压力，带动钢市走高。不过，进入2月下旬，由于终端需求还未启动，而钢厂生产热情较高，导致钢材库存快速走高，再加上近日股市期市的不给力，国内钢材价格步入调整期。据经销商2月25日的最新报价，三钢（闽光）线材 ϕ 6.5~10 现价每吨3900元，Ⅱ级螺纹钢 ϕ 16~25 现价每吨3900元，与上月相比上涨近百元。进入蛇年，国内经济有望延续去年四季度以来的企稳回升态势，随着“金三银四”传统旺季的临近，基建投资也将开始启动，目前持续攀升的建筑钢材库存有望得到缓解。由于年前期钢、现货普遍拉涨，导致当前价格虚高，且期现价差过大，在当前政策真空、需求等待的背景下，期钢积累的下跌动能开始发挥作用，但考虑到当前的成本支撑、后期政策面的逐渐明朗以及清明前备货需求的启动，且今年宏观经济环境好于去年，3月份钢市有望继续反弹，如果两会后没有重大利好政策，则难以出现大涨行情。预计3月钢材整体市场走势将震荡上行。

二、水泥价格市场行情分析

2月份是传统的春节长假期，大部份工人都返乡过年，工地处于停工状态。按历年情况基本要在3月份工地才会陆续开工建设。同时从厂家方面了解到，目前市场销售量很少，以民用为主。综合各厂家行情，P.O42.5R 平均价格大约为470元。

3月份春节长假结束以后，市场需求可能缓慢增加，价格基本维持现在有状况。

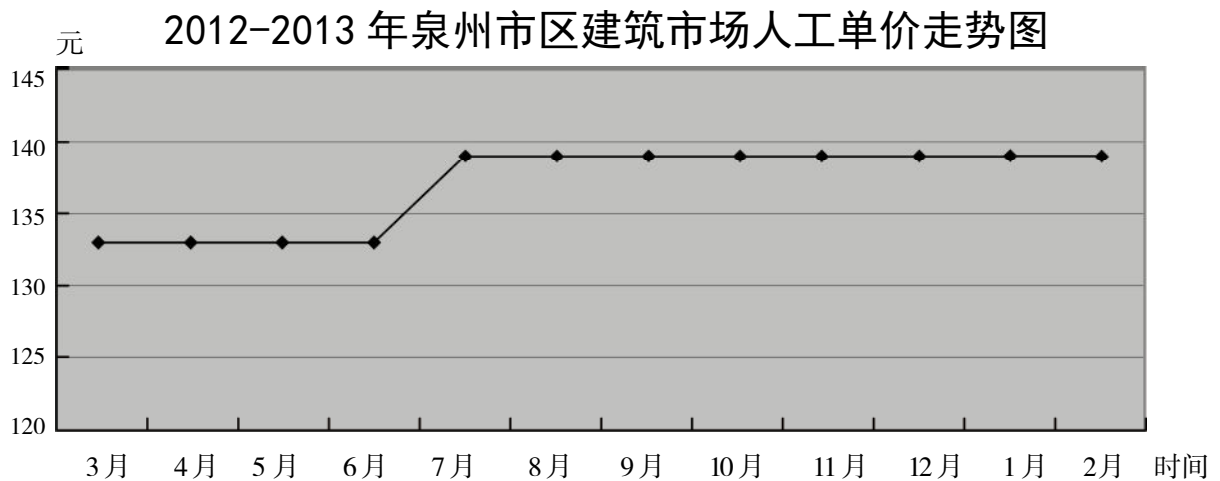
泉州市区 2013 年 2 月份建筑市场人工参考单价

时间：2013 年 2 月

类别	项目名称	单位	参考价 (元)
普通工	土方、搬运、拆除	工日	123
泥工	抹灰工	工日	148
	砌筑工	工日	138
	混凝土工	工日	131
	铺贴工	工日	168
木工	模板工	工日	168
	装饰木工	工日	161
油漆工	油漆工	工日	128
水电安装工	电工	工日	135
	管工	工日	135
	电焊工	工日	143
	气焊工	工日	143
	通风工	工日	123
其他工	打桩工	工日	133
	架子工	工日	147
	钢筋工	工日	152
机械工	操作工	工日	117
	维护工	工日	115

说明：

每工日按八小时工作制计算，是直接从事建筑安装工程施工的生产工人的综合日工资标准，包括基本工资、工资性津贴、生产工人辅助工资、职工福利费、生产工人劳动保护费。



泉州市区 2013 年 2 月份建筑市场实物量工资参考价

项目编码	项目名称	工程量计算规则	计量单位	人工费 (元)
1. 土石方工程				
01001 ※	平整场地	按实际平整面积计算	m ²	2.8
01003 ※	人工挖土方	按实际挖方的天然密实体积计算	m ³	35
01006 ※	人工回填土	按实际填方的天然实体积计算	m ³	
2. 架子工程				
02001 ※	单排脚手架	按实际搭设的垂直投影面积计算	m ²	10
02003 ※	双排脚手架	按实际搭设的垂直投影面积计算	m ²	14
02005 ※	里架搭拆	按实际搭设的垂直投影面积计算	m ²	
02006 ※	满堂架搭拆	按搭设的垂直投影面积计算	m ²	11
02014 ※	挂拆密目网	按实际挂拆的垂直投影面积计算	m ²	3.0
B02015 ※	安全走道防护架	按水平投影面积计算	m ²	
B02016 ※	安全垂直防护架 (含防架空线)	按实际搭拆的长度计算	m	
3. 砌筑工程				
表 3.1 砌砖工程				
03001 ※	砖基础砌筑	按实际砌筑体积计算	m ³	141
03002 ※	砖墙砌筑	按实际砌筑体积计算	m ³	141
03004 ※	多孔、空心砖砌筑	按实际砌筑体积计算	m ³	136
03006 ※	空心砌块墙砌筑	按实际砌筑体积计算	m ³	136
B03028 ※	轻质砌块墙砌筑 (含砂加气、石膏、陶粒砌块等)	按实际砌筑体积计算	m ³	136
03010 ※	半成品隔墙安装	按实际安装面积计算	m ²	
表 3.3 屋面工程				
03022 ※	聚苯板、挤塑板、塑料板保温层	按实际铺设面积乘以厚度以体积计算	m ³	
4. 模板工程				
表 4.1 现浇混凝土及钢筋混凝土构件				
B04032 ※	基础 (复合模板)	按模板与混凝土接触面积计算	m ²	19
B04033 ※	矩形柱、构造柱 (复合模板)	按模板与混凝土接触面积计算	m ²	22
B04034 ※	矩形梁 (复合模板)	按模板与混凝土接触面积计算	m ²	21
04013 ※	直形墙 (复合模板)	按模板与混凝土接触面积计算	m ²	20
04016 ※	有梁板、无梁板、平板 (复合模板)	按模板与混凝土接触面积计算	m ²	19
04018 ※	直形楼梯 (复合模板)	按楼梯投影面积计算	m ²	42
B04036 ※	框剪结构	按建筑面积计算	m ²	
B04037 ※	框架结构	按建筑面积计算	m ²	
B04038 ※	混合结构	按建筑面积计算	m ²	

项目编码	项目名称	工程量计算规则	计量单位	人工费(元)
5. 钢筋工程				
05001 ※	基础结构钢筋制安	按实际制作绑扎安装的长度(面积)乘以单位理论质量计算	t	438
B05011 ※	主体结构钢筋制安	按实际制作绑扎安装的长度(面积)乘以单位理论质量计算	t	443
05002 ※	预制构件钢筋	按实际制作绑扎安装的长度(面积)乘以单位理论质量计算	t	420
05003 ※	钢筋网片	按实际制作绑扎安装的长度(面积)乘以单位理论质量计算	t	450
05006 ※	预应力钢筋	按实际制作绑扎安装的长度(面积)乘以单位理论质量计算	t	445
B05012 ※	框剪结构	按建筑面积计算	m ²	
B05013 ※	框架结构	按建筑面积计算	m ²	
B05014 ※	混合结构	按建筑面积计算	m ²	
6. 混凝土工程				
表 6.1 现浇混凝土工程				
06008 ※	墙(商品混凝土)(泵送)	按实际浇捣的混凝土体积计算(不扣除钢筋所占体积)	m ³	22
06013 ※	地面、道路(现场搅拌)	按实际浇捣的混凝土体积计算(不扣除钢筋所占体积)	m ³	47
B06031 ※	地面、道路(商品混凝土)(泵送)	按实际浇捣的混凝土体积计算(不扣除钢筋所占体积)	m ³	19
B06032 ※	地面、道路(商品混凝土)(非泵送)	按实际浇捣的混凝土体积计算(不扣除钢筋所占体积)	m ³	28
06016 ※	基础(商品混凝土)(泵送)	按实际浇捣的混凝土体积计算(不扣除钢筋所占体积)	m ³	19
06017 ※	主体(商品混凝土)(泵送)	按实际浇捣的混凝土体积计算(不扣除钢筋所占体积)	m ³	21
06019 ※	基础(现场搅拌)	按实际浇捣的混凝土体积计算(不扣除钢筋所占体积)	m ³	56
06020 ※	主体(现场搅拌)	按实际浇捣的混凝土体积计算(不扣除钢筋所占体积)	m ³	59
表 6.2 预制混凝土及钢筋混凝土构件				
06022 ※	桩、柱、梁(现场搅拌)	按实际浇捣的体积计算(不扣除钢筋所占体积)	m ³	
B06033 ※	桩、柱、梁(商品混凝土)	按实际浇捣的体积计算(不扣除钢筋所占体积)	m ³	
7. 防水工程				
07001 ※	卷材防水层	按实铺面积以平方米计算	m ²	8
07003 ※	涂膜防水层	按实涂防水层面积计算	m ²	8
07005 ※	涂料防水层	按实涂防水层面积计算	m ²	8
8. 抹灰工程				
表 8.1 整体面层				
08001 ※	内墙面一般抹灰	按实际抹灰面积计算	m ²	12

项目编码	项目名称	工程量计算规则	计量单位	人工费(元)
08002 ※	外墙面一般抹灰	按实际抹灰面积计算	m ²	14
08003 ※	天棚一般抹灰	按实际抹灰面积计算	m ²	12
080010 ※	水泥砂浆找平层	按实际抹灰面积计算	m ²	10
080011 ※	水泥砂浆楼地面	按实际抹灰面积计算	m ²	11
080012 ※	水泥砂浆楼梯面	按水平投影面积计算	m ²	
表 8.2 块料面层				
08018 ※	内墙贴面砖	按实际铺贴面积计算	m ²	23
08019 ※	外墙贴面砖	按实际铺贴面积计算	m ²	36
08020 ※	梁柱面贴面砖	按实际铺贴面积计算	m ²	39
08021 ※	挂贴天然石材墙面	按实际铺贴面积计算	m ²	58
08022 ※	挂贴天然石材梁柱面	按实际铺贴面积计算	m ²	70
08023 ※	干挂天然石材墙面	按实际铺贴面积计算	m ²	67
08024 ※	干挂天然石材梁柱面	按实际铺贴面积计算	m ²	72
08026 ※	铺地砖、缸砖楼地面	按实际铺贴面积计算	m ²	21
08029 ※	铺天然石材楼地面	按实际铺贴面积计算	m ²	21
08032 ※	楼梯铺地砖面	按水平投影面积计算	m ²	40
08033 ※	楼梯铺天然石材面	按水平投影面积计算	m ²	40
08035 ※	地砖踢脚线	按实际长度计算	m	7
B08036 ※	水泥砂浆踢脚线	按实际长度计算	m	8
B08037 ※	天然石材踢脚线	按实际长度计算	m	7
9. 木作与木装修工程				
表 9.1 门窗工程				
09001 ※	木门安装(无门套)	按门窗洞口面积计算	m ²	
09005 ※	木门窗套安装	按展开面积计算	m ²	
表 9.2 楼地面工程				
09009 ※	成品强化复合地板安装(含踢脚线及收口条)	按实际铺贴面积计算	m ²	23
09011 ※	成品木踢脚板安装	按实际安装长度计算	m	8
表 9.3 墙柱面工程				
09012 ※	隔墙木龙骨制作安装	按垂直投影面积计算	m ²	
B09047 ※	隔墙轻钢龙骨制作安装	按垂直投影面积计算	m ²	
09014 ※	隔墙龙骨铺贴纸面石膏板面层	按实际铺贴面积计算	m ²	
09016 ※	贴装饰板面(包括基层板)(装饰夹板、防火板、铝塑板综合考虑)	按实际铺贴面积计算	m ²	
表 9.4 天棚工程				
09018 ※	天棚木龙骨制作安装	按主墙间净空面积计算	m ²	
09020 ※	天棚金属龙骨安装	按主墙间净空面积计算	m ²	

项目编码	项目名称	工程量计算规则	计量单位	人工费(元)
09021 ※	天棚铺贴胶合板面层	按实际铺贴面积计算	m ²	
09022 ※	天棚纸面石膏板面层	按实际铺贴面积计算	m ²	
09023 ※	天棚矿棉板面层	按实际铺贴面积计算	m ²	
09024 ※	天棚铝塑板面层	按实际铺贴面积计算	m ²	
09025 ※	天棚铝质面板面层	按实际铺贴面积计算	m ²	
09026 ※	天棚塑料面板面层	按实际铺贴面积计算	m ²	

表 9.5 窗帘盒、栏杆、扶手、壁(吊)柜工程

09028 ※	成品木质装饰板条安装	按实际安装长度计算	m	
09029 ※	成品木质装饰线条安装	按实际安装长度计算	m	
09031 ※	成品硬木扶手安装	按设计图示尺寸以扶手中心线长度(包括弯头长度)计算	m	
09033 ※	木栏杆安装	按扶手长度(包括弯头长度)乘以栏杆高度以面积计算	m ²	
B09048 ※	窗帘盒制作安装	按实际长度计算	m	

表 10 油漆工程

10003 ※	木门窗刷调和漆二遍	按单面洞口面积计算	m ²	23
10004 ※	木门窗刷清漆三遍	按单面洞口面积计算	m ²	29
10005 ※	木地板刷地板漆三遍	按实际刷漆面积计算	m ²	24
10006 ※	木地板刷清漆三遍	按实际刷漆面积计算	m ²	20
10020 ※	内墙面刷乳胶漆(满刮腻子一遍、二遍涂料成活)	按实际刷漆面积计算	m ²	11
10021 ※	外墙面刷涂料(一遍底涂、二遍面涂成活)	按实际刷漆面积计算	m ²	16
10022 ※	天棚面刷乳胶漆(满刮腻子一遍、二遍涂料成活)	按实际刷漆面积计算	m ²	12
B10027 ※	外墙面刷乳胶漆	按实际刷漆面积计算	m ²	15

12. 金属制品制作及安装工程

表 12.1 金属制品及构件

12015 ※	铝合金门安装	按门窗框、扇外围面积计算	m ²	32
12017 ※	铝合金窗安装	按门窗框、扇外围面积计算	m ²	32
12018 ※	塑钢门安装	按门窗框、扇外围面积计算	m ²	32
12020 ※	塑钢窗安装	按门窗框、扇外围面积计算	m ²	32
12021 ※	铝塑板幕墙安装(含龙骨安装)	按实作面积计算	m ²	
12022 ※	玻璃幕墙安装(含龙骨安装)	按实作面积计算	m ²	
B12033 ※	铝板幕墙安装(含龙骨安装)	按实作面积计算	m ²	
B12034 ※	石材幕墙安装(含龙骨安装)	按实作面积计算	m ²	
B12035 ※	金属扶手安装	按设计图示尺寸以扶手中心线长度(包括弯头长度)计算	m	35
B12036 ※	金属栏杆制作、安装	按扶手长度(包括弯头长度)乘以栏杆高度以面积计算	m ²	41
B12037 ※	成品金属花饰栏杆安装	按扶手长度(包括弯头长度)乘以栏杆高度以面积计算	m ²	31

泉州市区 2013 年 2 月份措施项目市场参考价

时间：2013 年 2 月

项目名称		计价方式	单位	专业队伍承包价(元)	单位	人工参考价(元)	备注	
模板	胶合板模板	接触面积	m ²	39	m ²	17		
	钢管支撑	投影面积	m ²	25	m ² ·m	3.5		
脚手架	扣件式钢管脚手架	建筑面积	m ²	30	m ²	10		
		投影面积	m ²		37	m ²	10	搭设高度 30m 内, 层数 7 搭拆时间 12 个月 塔设形式:
					39		10	搭设高度 50m 内, 层数 15 搭拆时间 18 个月 塔设形式:
					44		10	搭设高度 70m 内, 层数 塔拆时间: 塔设形式:
					46		10	搭设高度 90m 内, 层数 30 搭拆时间: 36 塔设形式:
					49		10	搭设高度 110m 内, 层数 塔拆时间: 塔设形式:
					52		11	搭设高度 130m 内, 层数 塔拆时间: 塔设形式:
					55		11	搭设高度 150m 内, 层数 塔拆时间: 塔设形式:
	满堂钢管架	实搭面积	m ²	24	m ²	8		
垂直运输	塔吊 (60T·M)	高 60M 以内	月结	月	2.45 万	月	/	
		高 60M 以上	月结	月	2.60 万	月	/	
	施工电梯 2T	月结	月	1.0 万	月	2250		

泉州市区 2013 年 2 月份扣件式钢管脚手架租赁参考价

时间：2013 年 2 月

材料名称	型号规格	单位	租赁参考价
钢管	φ48*3.5	元/t·月	105-115
扣件、底座		元/个·月	0.25-0.30

惠安县 2013 年 2 月份建设工程主材市场综合价

单位：元

序号	材料名称	型号及规格	单位	综合价	备注
一、水泥类					
1	袋装水泥	32.5R	t	460	
2	袋装水泥	42.5R	t	490	
3	散装水泥	42.5R	t		
二、金属类					
4	线材	Q235 Φ 6.5 ~ 10	t	4100	
5	圆钢	Q235 Φ 10	t	4100	
6	Ⅱ级螺纹钢	HRB335 Φ 12	t	4300	
7	Ⅱ级螺纹钢	HRB335 Φ 14	t	4150	
8	Ⅱ级螺纹钢	HRB335 Φ 16 ~ 25	t	4100	
9	Ⅱ级螺纹钢	HRB335 Φ 28 ~ 32	t	4200	
10	Ⅲ级螺纹钢	HRB400 Φ 16 ~ 25	t	4300	
11	Ⅲ级螺纹钢	HRB400 Φ 25 以外	t	4400	
三、木材类					
12	杉圆木		m ³	1100	
13	松圆木		m ³	1000	
14	硬圆木		m ³	1100	
15	胶合板（模板用）	一等酚醛 18 厚	m ²	50	
四、地材类					
16	天然砂	地面垫层、市政砂基层、市政工程路	m ³	70	
17	中（粗）砂	主体砼、砌筑砂浆、含损耗 2% 膨胀 1.18		85	
18	中（细）砂	抹灰砂浆、耐酸防腐砂浆及砼		70	
19	粗砂	干铺碎石（砖）		70	
20	中砂	路面抗折砼、道路水泥稳定砼、沥青砼		80	
21	碎石	5 ~ 16mm	m ³	80	
22	碎石	5 ~ 20mm	m ³	90	
23	碎石	5 ~ 31.5mm	m ³	80	
24	碎石	5 ~ 40mm	m ³	90	

备注：以上价格由惠安县造价站提供

晋江市 2013 年 2 月份建设工程主材市场综合价

单位: 元

序号	材料名称	型号及规格	单位	综合价	备注
一、水泥类					
1	袋装水泥	32.5R	t	460	
2	袋装水泥	42.5R	t	500	
3	散装水泥	42.5R	t	490	
二、金属类					
4	线材	Q235 Φ6.5 ~ 10	t	4000	
5	圆钢	Q235 Φ10	t	4000	
6	Ⅱ级螺纹钢	HRB335 Φ12	t	3980	
7	Ⅱ级螺纹钢	HRB335 Φ14	t	3980	
8	Ⅱ级螺纹钢	HRB335 Φ16 ~ 25	t	3980	
9	Ⅱ级螺纹钢	HRB335 Φ28 ~ 32	t	3980	
10	Ⅲ级螺纹钢	HRB400 Φ16 ~ 25	t	4150	
11	Ⅲ级螺纹钢	HRB400 Φ25 以外	t	4150	
三、木材类					
14	杉圆木		m ³	1100	
15	松圆木		m ³	1050	
16	硬圆木		m ³	1100	
17	胶合板(模板用)	一等酚醛 18 厚	m ²	49	
四、地材类					
18	天然砂	地面垫层、市政砂基层、市政路面		95	
19	中(粗)砂	主体砼、砌筑砂浆、含损耗 2% 膨胀 1.18		110	
20	中(细)砂	抹灰砂浆、耐酸防腐砂浆及砼		88	
21	中砂	路面抗折砼、道路水泥稳定砼、沥青砼		96	
22	天然砂		m ³	96	
23	碎石	5 ~ 16mm	m ³	67	
24	碎石	5 ~ 20mm	m ³	70	
25	碎石	5 ~ 31.5mm	m ³	73	
26	碎石	5 ~ 40mm	m ³	71	
27	粘土红砖	240*115*53	块	0.45	

备注: 以上价格由晋江市造价站提供

南安市 2013 年 2 月份建设工程主材市场综合价

单位：元

序号	材料名称	型号及规格	单位	综合价	备注
一、水泥类					
1	袋装水泥	32.5 R	t	450	
2	袋装水泥	42.5 R	t	480	
3	散装水泥	42.5R	t		
二、金属类					
4	线材	Q235Φ6.5 ~ 10	t	3950	
5	圆钢	Q235Φ10	t	3930	
6	Ⅱ级螺纹钢	HRB335Φ12	t	4000	
7	Ⅱ级螺纹钢	HRB335Φ14	t	3950	
8	Ⅱ级螺纹钢	HRB335Φ16 ~ 25	t	3900	
9	Ⅱ级螺纹钢	HRB335Φ28 ~ 32	t		
10	Ⅲ级螺纹钢	HRB400Φ16 ~ 25	t		
11	Ⅲ级螺纹钢	HRB400Φ25 以外	t		
12	Ⅲ级螺纹钢 HRB400E 的价格	HRB400EΦ12	t	4200	
13	Ⅲ级螺纹钢 HRB400E 的价格	HRB400EΦ14	t	4150	
14	Ⅲ级螺纹钢 HRB400E 的价格	HRB400EΦ16 ~ 25	t	4100	
三、木材类					
13	杉圆木		m ³	1200	
14	松圆木		m ³	1000	
15	硬圆木		m ³	950	
16	胶合板（模板用）	一等酚醛 18 厚	m ²	50	
四、地材类					
17	天然中砂	地面垫层、市政砂基层、市政路面	m ³	95	
18	中（粗）砂	主体砼、砌筑砂浆、含损耗 2% 膨胀 1.18	m ³	100	
19	中（细）砂	抹灰砂浆、耐酸防腐砂浆及砼	m ³	100	
20	粗砂	干铺碎石（砖）	m ³	85	
21	中砂	路面抗折砼、道路水泥稳定砼、沥青砼	m ³	95	
22	碎石	5 ~ 16mm	m ³	65	
23	碎石	5 ~ 20mm	m ³	65	
24	碎石	5 ~ 31.5mm	m ³	65	
25	碎石	5 ~ 40mm	m ³	65	

备注：以上价格由南安市造价站提供

安溪县2013年2月份建设工程主材市场综合价

单位:元

序号	材料名称	型号及规格	单位	综合价	备注
一、水泥类					
1	袋装水泥	32.5R	t	370	
2	袋装水泥	42.5R	t	400	
3	散装水泥	42.5R	t	390	
二、金属类					
4	线材	Q235 Φ6.5 ~ 10	t	3970	
5	圆钢	Q235 Φ10	t	3970	
6	Ⅱ级螺纹钢	HRB335 Φ12	t	4070	
7	Ⅱ级螺纹钢	HRB335 Φ14	t	3980	
8	Ⅱ级螺纹钢	HRB335 Φ16 ~ 25	t	3950	
9	Ⅱ级螺纹钢	HRB335 Φ28 ~ 32	t	4020	
10	Ⅲ级螺纹钢	HRB400 Φ16 ~ 25	t	4100	
11	Ⅲ级螺纹钢	HRB400 Φ25 以外			
三、木材类					
11	杉圆木		m ³	1130	
12	松圆木		m ³	1030	
13	硬圆木		m ³	980	
14	胶合板(模板用)	一等酚醛 18厚	m ²	55	
四、地材类					
15	天然砂		m ³	130	装修砂 90元/m ³
16	碎石	5 ~ 16mm	m ³	75	
17	碎石	5 ~ 20mm	m ³	75	
18	碎石	5 ~ 31.5mm	m ³	75	
19	碎石	5 ~ 40mm	m ³	75	

备注:以上价格由安溪县造价站提供

永春县 2013 年 2 月份建设工程主材市场综合价

单位：元

序号	材料名称	型号及规格	单位	综合价	备注
一、水泥类					
1	袋装水泥	32.5R	t	380	
2	袋装水泥	42.5R	t	410	
3	散装水泥	42.5R	t	400	
二、金属类					
4	线材	Q235Φ6.5 ~ 10	t	3800	
5	圆钢	Q235Φ10	t	3800	
6	Ⅱ级螺纹钢	HRB335Φ12	t	3700	
7	Ⅱ级螺纹钢	HRB335Φ14	t	3700	
8	Ⅱ级螺纹钢	HRB335Φ16 ~ 25	t	3700	
9	Ⅱ级螺纹钢	HRB335Φ28 ~ 32	t	3700	
10	Ⅲ级螺纹钢	HRB400EΦ16 ~ 25	t	3900	
11	Ⅲ级螺纹钢	HRB400EΦ25 以外	t	3900	
12	Ⅲ级螺纹钢 E	HRB400EΦ12 ~ 25	t	3900	
13	Ⅲ级螺纹钢 E	HRB400EΦ25 以外	t	4000	
注：同类类型带 E 钢筋单价增加 120 元/t					
三、木材类					
14	杉圆木		m ³	1000	
15	松圆木		m ³	900	
16	硬圆木		m ³	950	
17	胶合板（模板用）	一等酚醛 18 厚	m ²	45	
四、地材类					
18	天然砂		m ³	100	
19	中（粗）砂		m ³	120	
20	中（细）砂		m ³	100	
21	粗砂		m ³	100	
22	中砂		m ³	120	
23	碎石	5 ~ 16mm	m ³	65	
24	碎石	5 ~ 20mm	m ³	65	
25	碎石	5 ~ 31.5mm	m ³	60	
26	碎石	5 ~ 40mm	m ³	60	

备注：以上价格由永春县造价站提供

德化县 2013 年 2 月份建设工程主材市场综合价

单位: 元

序号	材料名称	型号及规格	单位	综合价	备注
一、水泥类					
1	袋装水泥	32.5R	t	405	
2	袋装水泥	42.5R	t	435	
3	散装水泥	42.5R	t		
二、金属类					
4	线材	Q235 Φ6.5 ~ 10	t	3985	
5	圆钢	Q235 Φ10	t	4050	
6	Ⅱ级螺纹钢	HRB335 Φ12	t	4065	
7	Ⅱ级螺纹钢	HRB335 Φ14	t	4015	
8	Ⅱ级螺纹钢	HRB335 Φ16 ~ 25	t	3925	
9	Ⅱ级螺纹钢	HRB335 Φ28 ~ 32	t	4105	
10	Ⅲ级螺纹钢	HRB400E Φ16 ~ 25	t	4100	
11	Ⅲ级螺纹钢	HRB400E Φ25 以外	t	4300	
三、木材类					
12	杉圆木		m ³		
13	松圆木		m ³		
14	硬圆木		m ³		
15	胶合板(模板用)	一等酚醛 18 厚	m ²	40	
四、地材类					
16	天然砂			130	
17	天然中砂	地面垫层、市政砂基层、市政路面	m ³	130	
18	中(粗)砂	主体砼、砌筑砂浆、含损耗 2% 膨胀 1.18	m ³	155	
19	中(细)砂	抹灰砂浆、耐酸防腐砂浆及砼	m ³	120	
20	粗砂	干铺碎石(砖)	m ³	120	
21	中砂	路面抗折砼、道路水泥稳定砼、沥青砼	m ³	130	
22	碎石	5 ~ 16mm	m ³	45	
23	碎石	5 ~ 20mm	m ³	45	
24	碎石	5 ~ 31.5mm	m ³	45	
25	碎石	5 ~ 40mm	m ³	45	

备注: 以上价格由德化县造价站提供

泉港区 2013 年 2 月份建设工程主材市场综合价

单位：元

序号	材料名称	型号及规格	单位	综合价	备注
一、水泥类					
1	袋装水泥	32.5R	t	440	
2	袋装水泥	42.5R	t	460	
3	散装水泥	42.5R	t		
二、金属类					
4	线材	Q235Φ6.5 ~ 10	t	4200	
5	圆钢	Q235Φ10	t	4200	
6	Ⅱ级螺纹钢	HRB335Φ12	t	4100	
7	Ⅱ级螺纹钢	HRB335Φ14	t	4100	
8	Ⅱ级螺纹钢	HRB335Φ16 ~ 25	t	4100	
9	Ⅲ级螺纹钢	HRB335Φ12	t	4200	
10	Ⅲ级螺纹钢	HRB335Φ14	t	4200	
11	Ⅲ级螺纹钢	HRB400Φ16 ~ 25	t	4200	
12	Ⅲ级螺纹钢	HRB400Φ25 以外	t	4200	
三、木材类					
13	杉圆木		m ³		
14	松圆木		m ³		
15	硬圆木		m ³		
16	胶合板（模板用）	一等酚醛 18 厚	m ²	50	
四、地材类					
17	天然中砂	地面垫层、市政砂基层、市政路面	m ³	99	
18	中（粗）砂	主体砼、砌筑砂浆、含损耗 2% 膨胀 1.18	m ³	120	
19	中（细）砂	抹灰砂浆、耐酸防腐砂浆及砼	m ³	96	
20	粗砂	干铺碎石（砖）	m ³	80	
21	中砂	路面抗折砼、道路水泥稳定砼、沥青砼	m ³	80	
22	碎石	5 ~ 16mm	m ³	60	
23	碎石	5 ~ 20mm	m ³	65	
24	碎石	5 ~ 31.5mm	m ³	65	
25	碎石	5 ~ 40mm	m ³	65	

备注：以上价格由泉港区造价站提供

石狮市 2013 年 2 月份建设工程主材市场综合价

单位：元

序号	材料名称	型号及规格	单位	综合价	备注
一、水泥类					
1	袋装水泥	32.5R	t	460	
2	袋装水泥	42.5R	t	500	
3	散装水泥	42.5R	t	490	
二、金属类					
4	线材	Q235 Φ6.5 ~ 10	t	4000	
5	圆钢	Q235 Φ10	t	4000	
6	Ⅱ级螺纹钢	HRB335 Φ12	t	3980	
7	Ⅱ级螺纹钢	HRB335 Φ14	t	3980	
8	Ⅱ级螺纹钢	HRB335 Φ16 ~ 25	t	3980	
9	Ⅱ级螺纹钢	HRB335 Φ28 ~ 32	t	3980	
10	Ⅲ级螺纹钢	HRB400 Φ16 ~ 25	t	4150	
11	Ⅲ级螺纹钢	HRB400 Φ25 以外	t	4150	
三、木材类					
12	杉圆木		m ³	1100	
13	松圆木		m ³	1050	
14	硬圆木		m ³	1100	
15	胶合板(模板用)	一等酚醛 18 厚	m ²	49	
四、地材类					
16	天然砂	地面垫层、市政砂基层、市政路面	m ³	95	
17	中(粗)砂	主体砼、砌筑砂浆、含损耗 2% 膨胀 1.18	m ³	110	
18	中(细)砂	抹灰砂浆、耐酸防腐砂浆及砼	m ³	88	
20	中砂	路面抗折砼、道路水泥稳定砼、沥青砼	m ³	96	
21	天然砂		m ³	96	
22	碎石	5 ~ 16mm	m ³	67	
23	碎石	5 ~ 20mm	m ³	70	
24	碎石	5 ~ 31.5mm	m ³	73	
25	碎石	5 ~ 40mm	m ³	71	

备注：以上价格由石狮市住房和城乡建设局提供

泉州市区 2013 年 2 月份安装工程主要材料市场综合价

单位：元

序号	材料名称	型号规格	单位	综合价（元）	备注
一、管件管材					
1	镀锌钢管	DN15	米	6.84	
2		DN20	米	8.89	
3		DN25	米	13.21	
4		DN32	米	16.10	
5		DN40	米	19.74	
6		DN50	米	24.49	
7		DN70	米	33.35	
8		DN80	米	41.88	
9		DN100	米	54.48	
10		DN125	米	76.27	
11		DN150	米	90.34	
12		DN200	米	167.22	
13	焊接钢管	DN15	米	5.13	
14		DN20	米	6.68	
15		DN25	米	9.92	
16		DN32	米	12.45	
17		DN40	米	15.27	
18		DN50	米	19.17	
19		DN70	米	26.09	
20		DN80	米	32.77	
21		DN100	米	42.63	
22		DN125	米	61.27	
23		DN150	米	72.56	
24		DN200	米	128.44	
25	PVC-U 塑料排水管	50*2.0	米	6.25	
26		75*2.3	米	10.35	
27		110*3.2	米	20.40	
28		160*4.0	米	39.43	
29		200*4.9	米	62.15	
30	塑料排水管管件（综合）	Φ50	个	2.51	
31		Φ75	个	4.02	
32		Φ110	个	7.68	
33		Φ160	个	22.72	
34	PP-R 冷水管 PN1.25	Φ20*2.0	米	3.15	
35		Φ25*2.3	米	4.59	

序号	材料名称	型号规格	单位	综合价(元)	备注
36	PP-R 冷水管 PN1.25	Φ32*2.9	米	7.32	
37		Φ40*3.7	米	11.66	
38		Φ50*4.6	米	19.21	
39		Φ63*5.8	米	30.35	
40		Φ75*6.8	米	44.08	
41		Φ90*8.2	米	62.05	
42		Φ110*10	米	91.98	
43		Φ160*14.6	米	239.36	
44	PP-R 冷水管 PN1.6	Φ20*2.3	米	4.02	
45		Φ25*2.8	米	6.08	
46		Φ32*3.6	米	9.95	
47		Φ40*4.5	米	17.29	
48		Φ50*5.6	米	26.79	
49		Φ63*7.1	米	42.74	
50		Φ75*8.4	米	60.69	
51		Φ90*10	米	87.54	
52		Φ110*12.3	米	130.03	
53	Φ160*17.9	米	339.39		
54	PP-R 热水管 PN2.0	Φ20*2.8	米	4.73	
55		Φ25*3.5	米	8.49	
56		Φ32*4.4	米	13.88	
57		Φ40*5.5	米	18.34	
58		Φ50*6.9	米	28.67	
59		Φ63*8.6	米	45.09	
60		Φ75*10.3	米	64.85	
61		Φ90*12.3	米	92.38	
62		Φ110*15.1	米	139.27	
63	PP-R 给水管管件(综合)	(Φ20)	个	0.91	
64		(Φ25)	个	1.31	
65		(Φ32)	个	2.48	
66		(Φ40)	个	5.45	
67		(Φ50)	个	9.26	
68		(Φ63)	个	16.81	
69		(Φ75)	个	26.01	
70	PE100 给水管 PN1.0	φ75*4.5	米	22.40	

序号	材料名称	型号规格	单位	综合价 (元)	备注
71	PE100 给水管 PN1.0	φ 90*5.4	米	32.05	
72		φ 110*6.6	米	47.90	
73		φ 125*7.4	米	60.86	
74		φ 160*9.5	米	99.77	
75		φ 200*11.9	米	155.86	
76		φ 225*13.4	米	197.57	
77		φ 250*14.8	米	242.73	
78		φ 315*18.7	米	385.86	
79		φ 355*21.1	米	490.22	
80		φ 400*23.7	米	619.89	
81		φ 450*26.7	米	784.68	
82		φ 500*29.7	米	970.49	
83		φ 560*33.2	米	1215.40	
84		φ 630*37.4	米	1539.40	
85		PVC-U 双壁波纹管 (4KN/m ²)	Φ110	米	9.26
86	Φ160		米	16.67	
87	Φ200		米	26.87	
88	Φ250		米	34.73	
89	Φ315		米	48.68	
90	Φ400		米	76.77	
91	Φ500		米	126.06	
92	PVC-U 双壁波纹管 (8KN/m ²)	Φ200	米	35.19	
93		Φ250	米	43.42	
94		Φ315	米	60.85	
95		Φ400	米	102.26	
96		Φ500	米	142.96	
97	HDPE 双壁波纹管 (4KN/m ²)	Φ225	米	42.84	
98		Φ300	米	71.40	
99		Φ400	米	95.20	
100		Φ500	米	142.80	
101		Φ600	米	214.20	
102		Φ800	米	399.84	
103	HDPE 双壁波纹管 (8KN/m ²)	Φ225	米	47.60	
104		Φ300	米	84.73	
105		Φ400	米	127.57	
106		Φ500	米	183.26	
107		Φ600	米	294.17	

序号	材料名称	型号规格	单位	综合价(元)	备注
108	HDPE 双壁波纹管 (8KN/m ²)	Φ800	米	540.26	
109	离心球墨铸铁管	DN100	米	109.20	
110		DN150	米	163.80	
111		DN200	米	218.40	
112		DN300	米	328.86	
113		DN400	米	487.20	
114		DN500	米	682.08	
115		DN600	米	926.10	
116		DN700	米	1178.10	
117		DN800	米	1517.63	
118		DN900	米	1844.70	
119		DN1000	米	2293.20	
120	离心球墨铸铁管件		吨	11550.00	
121	扣压式 KBG 热镀锌导管	16*1.0	米	2.50	
122		20*1.0	米	3.09	
123		25*1.2	米	4.83	
124		32*1.2	米	6.49	
125		40*1.2	米	9.53	
126		50*1.2	米	11.12	
127	紧钉式 JDG 热镀锌导管	16*1.2	米	3.07	
128		20*1.6	米	4.83	
129		25*1.6	米	6.33	
130		32*1.6	米	8.22	
131		40*1.6	米	10.38	
132		50*1.6	米	13.24	
133	PVC 电工套管 (轻型)	16	米	1.04	
134		20	米	1.45	
135		25	米	2.24	
136		32	米	3.51	
137		40	米	5.09	
138	PVC 电工套管 (中型)	16	米	1.32	
139		20	米	1.76	
140		25	米	2.66	
141		32	米	4.14	
142		40	米	5.60	
143	PVC 电工套管 (重型)	15	米	1.72	

序号	材料名称	型号规格	单位	综合价(元)	备注
144	PVC 电工套管(重型)	20	米	2.23	
145		25	米	3.10	
146		32	米	5.10	
147		40	米	6.80	
148	沟槽式管件 45° 弯头	DN70-1.6MPa	个	13.62	
149		DN80-1.6MPa	个	16.94	
150		DN100-1.6MPa	个	19.90	
151		DN125-1.6MPa	个	26.65	
152		DN150-1.6MPa	个	36.84	
153		DN200-1.6MPa	个	82.09	
154		DN250-1.6MPa	个	148.77	
155	沟槽式管件 90° 弯头	DN70-1.6MPa	个	13.86	
156		DN80-1.6MPa	个	18.36	
157		DN100-1.6MPa	个	20.97	
158		DN125-1.6MPa	个	34.35	
159		DN150-1.6MPa	个	44.42	
160		DN200-1.6MPa	个	100.92	
161		DN250-1.6MPa	个	184.90	
162	沟槽式管件机械三通	DN70-1.6MPa	套	15.87	
163		DN80-1.6MPa	套	18.12	
164		DN100-1.6MPa	套	24.76	
165		DN125-1.6MPa	套	27.95	
166		DN150-1.6MPa	套	29.61	
167		DN200-1.6MPa	套	53.54	
168		DN250-1.6MPa	套	102.93	
169	沟槽式管件正(异)三通	DN70-1.6MPa	个	20.14	
170		DN80-1.6MPa	个	27.48	
171		DN100-1.6MPa	个	32.34	
172		DN125-1.6MPa	个	46.79	
173		DN150-1.6MPa	个	63.13	
174		DN200-1.6MPa	个	148.18	
175		DN250-1.6MPa	个	335.92	
176	沟槽式管件机械四通	DN70-1.6MPa	套	26.41	
177		DN80-1.6MPa	套	29.38	
178		DN100-1.6MPa	套	39.09	

序号	材料名称	型号规格	单位	综合价(元)	备注
179	沟槽式管件机械四通	DN125-1.6MPa	套	43.12	
180		DN150-1.6MPa	套	55.88	
181		DN200-1.6MPa	套	85.88	
182		DN250-1.6MPa	套	155.76	
183	沟槽式管件正(异)四通	DN100-1.6MPa	个	52.12	
184		DN125-1.6MPa	个	73.44	
185		DN150-1.6MPa	个	101.87	
186		DN200-1.6MPa	个	199.00	
187		DN250-1.6MPa	个	361.27	
188	沟槽式管接头	DN70-1.6MPa	套	10.66	
189		DN80-1.6MPa	套	12.08	
190		DN100-1.6MPa	套	13.62	
191		DN125-1.6MPa	套	20.37	
192		DN150-1.6MPa	套	24.05	
193		DN200-1.6MPa	套	47.74	
194		DN250-1.6MPa	套	90.14	
195	沟槽式管件异径管	DN70-1.6MPa	个	8.17	
196		DN80-1.6MPa	个	11.96	
197		DN100-1.6MPa	个	15.28	
198		DN125-1.6MPa	个	21.56	
199		DN150-1.6MPa	个	27.13	
200		DN200-1.6MPa	个	47.62	
201		DN250-1.6MPa	个	64.67	
二、阀门					
202	法兰闸阀	Z41T-10 DN50	个	169.38	
203		Z41T-10 DN65	个	195.44	
204		Z41T-10 DN80	个	215.58	
205		Z41T-10 DN100	个	238.08	
206		Z41T-10 DN125	个	399.18	
207		Z41T-10 DN150	个	514.84	
208		Z41T-10 DN200	个	742.68	
209		Z41T-10 DN250	个	1128.89	
210		Z41T-10 DN300	个	1498.39	

序号	材料名称	型号规格	单位	综合价(元)	备注
211	法兰闸阀	Z45T-10 DN50	个	153.99	
212		Z45T-10 DN65	个	177.68	
213		Z45T-10 DN75	个	195.44	
214		Z45T-10 DN100	个	216.76	
215		Z45T-10 DN125	个	362.46	
216		Z45T-10 DN150	个	426.42	
217		Z45T-10 DN200	个	675.17	
218		Z45T-10 DN250	个	1089.74	
219		Z45T-10 DN300	个	1388.63	
220		Z45T-10 DN350	个	3018.75	
221		Z45T-10 DN400	个	3199.88	
222		Z45T-10 DN500	个	4467.75	
223		Z45T-10 DN600	个	5977.13	
224		闸阀	Z15T-10 DN15	个	15.40
225	Z15T-10 DN20		个	16.58	
226	Z15T-10 DN25		个	23.69	
227	Z15T-10 DN32		个	35.54	
228	Z15T-10 DN40		个	46.20	
229	Z15T-10 DN50		个	59.23	
230	Z15T-10 DN65		个	85.28	
231	Z15T-10 DN80		个	120.96	
232	Z15T-10 DN100		个	147.40	
233	截止阀		J11T-16 DN15	个	26.06
234		J11T-16 DN20	个	29.46	
235		J11T-16 DN25	个	45.32	
236		J11T-16 DN32	个	62.32	
237		J11T-16 DN40	个	98.57	
238		J11T-16 DN50	个	124.63	
239		J11T-16 DN65	个	206.21	
240	手柄蝶阀	GD71X-16 DN40	个	47.38	
241		GD71X-16 DN50	个	47.38	
242		GD71X-16 DN65	个	61.59	
243		GD71X-16 DN80	个	75.81	
244		GD71X-16 DN100	个	94.76	

序号	材料名称	型号规格	单位	综合价(元)	备注
245	手柄蝶阀	GD71X-16 DN125	个	118.45	
246		GD71X-16 DN150	个	140.96	
247	消防信号蝶阀	ZSFD-65	个	147.20	
248		ZSFD-80	个	155.25	
249		ZSFD-100	个	184.00	
250		ZSFD-125	个	212.75	
251		ZSFD-150	个	230.00	
252		ZSFD-200	个	414.00	
253		雨淋阀	ZSFG100	台	1955.00
254	ZSFG150		台	2185.00	
三、法兰					
255	平焊法兰	1.0MPa DN100	片	20.13	
256		1.0MPa DN125	片	26.57	
257		1.0MPa DN150	片	32.89	
258		1.0MPa DN200	片	43.01	
259		1.0MPa DN250	片	78.43	
260		1.0MPa DN300	片	101.20	
261		1.0MPa DN350	片	116.38	
262		1.0MPa DN400	片	166.98	
263		1.0MPa DN450	片	193.55	
264		1.0MPa DN500	片	250.47	
265		1.0MPa DN600	片	320.05	
266		1.0MPa DN700	片	390.40	
267		1.0MPa DN800	片	537.60	
268		1.0MPa DN900	片	660.00	
269		1.0MPa DN1000	片	836.00	
270		1.0MPa DN1200	片	1315.20	
271		1.6MPa DN100	片	25.30	
272		1.6MPa DN125	片	35.42	
273		1.6MPa DN150	片	40.48	
274		1.6MPa DN200	片	56.93	
275		1.6MPa DN250	片	110.06	
276		1.6MPa DN300	片	132.83	
277		1.6MPa DN350	片	164.45	
278		1.6MPa DN400	片	227.70	

序号	材料名称	型号规格	单位	综合价(元)	备注
279	沟槽式法兰	1.6MPa DN70	片	20.70	
280		1.6MPa DN80	片	23.58	
281		1.6MPa DN100	片	28.29	
282		1.6MPa DN125	片	34.39	
283		1.6MPa DN150	片	44.62	
284		1.6MPa DN200	片	72.57	
285		1.6MPa DN250	片	131.45	
四、消防器材					
286	喷头	DN15	只	6.90	
287	隐蔽式喷头	DN15	只	20.70	
288	侧墙式喷头	DN15	只	11.50	
289	水枪	DN65	支	20.70	
290	接扣	DN65	付	23.00	
291	水带	pvc-65	条	112.13	
292	自救式卷盘	JPS0.8-19/25	台	132.25	
293	室内消火栓(铜杆)	DN65	只	62.10	
294	减压稳压消火栓	DN65	套	77.05	
295	单栓消火栓箱	1000*700*240	套	437.00	
296		1400*700*240	套	540.50	
297	双栓消火栓箱	1000*700*240	套	638.50	
298		1400*700*240	套	740.60	
299	地上式水泵接合器	DN100(SQS100)	个	609.50	
300		DN150(SQS150)	个	1035.00	
301		DN100(SQD100)	个	356.50	
302		DN150(SQD150)	个	517.50	
303	地下式水泵接合器	DN100(SQX100)	个	575.00	
304		DN150(SQX150)	个	997.50	
305		DN100(SQD100)	个	373.75	
306		DN150(SQD150)	个	534.75	
307	墙壁式水泵接合器	DN100	个	632.50	
308		DN150	个	862.50	
309	室外地上式消火栓	SS100-1.6 重型	个	805.00	
310		SS150-1.6 重型	个	1437.50	
311	水流指示器(马鞍型)	ZSJZ80	个	92.00	
312		ZSJZ100	个	97.75	
313		ZSJZ150	个	109.25	

序号	材料名称	型号规格	单位	综合价(元)	备注
314	湿式自动喷水报警阀	ZSFZ DN100	个	862.50	
315		ZSFZ DN150	个	977.50	
316		ZSFZ DN200	个	1840.00	
317	手提灭火器	2Kg	具	46.00	
318		4Kg	具	74.75	
319	灭火器箱	4*2	个	80.50	
320		2*3	个	86.25	
321		内置 2 个(4*2)	具	80.50	
322		内置 4 个(4*4)	具	115.00	
五、电线电缆					
323	铜芯聚氯乙烯绝缘电线	BV-1.0	米	0.78	
324		BV-1.5	米	1.14	
325		BV-2.5	米	1.84	
326		BV-4	米	3.01	
327		BV-6	米	4.47	
328		BV-10	米	7.13	
329		BV-16	米	11.28	
330		BV-25	米	17.56	
331		BV-35	米	24.51	
332		BV-50	米	34.88	
333		BV-70	米	48.71	
334	铜芯聚氯乙烯绝缘电线(阻燃)	ZRBV-1.5	米	1.18	
335		ZRBV-2.5	米	1.88	
336		ZRBV-4	米	3.08	
337		ZRBV-6	米	4.57	
338		ZRBV-10	米	7.27	
339		ZRBV-16	米	11.50	
340		ZRBV-25	米	17.83	
341		ZRBV-35	米	24.89	
342		ZRBV-50	米	35.41	
343		ZRBV-70	米	49.46	
344	铜芯聚氯乙烯绝缘电线(耐火)	NHBV-2.5	米	2.69	
345		NHBV-4	米	3.72	
346		NHBV-6	米	5.45	
347		NHBV-10	米	8.59	

序号	材料名称	型号规格	单位	综合价(元)	备注
348	铜芯聚氯乙烯绝缘电线(耐火)	NHBV-16	米	13.38	
349		NHBV-25	米	20.15	
350		NHBV-35	米	27.42	
351		NHBV-50	米	38.56	
352		NHBV-70	米	52.69	
353	铜芯交联聚乙烯绝缘电线	BYJ-1.0	米	0.81	
354		BYJ-1.5	米	1.16	
355		BYJ-2.5	米	1.90	
356		BYJ-4	米	3.11	
357		BYJ-6	米	4.57	
358		BYJ-10	米	7.20	
359		BYJ-16	米	11.36	
360		BYJ-25	米	17.87	
361		BYJ-35	米	24.87	
362		BYJ-50	米	35.56	
363		BYJ-70	米	49.64	
364		BYJ-95	米	64.09	
365		BYJ-120	米	80.90	
366	铜芯交联聚乙烯绝缘电线 (阻燃)	ZB-BYJ-1.0	米	0.85	
367		ZB-BYJ-1.5	米	1.24	
368		ZB-BYJ-2.5	米	1.98	
369		ZB-BYJ-4	米	3.22	
370		ZB-BYJ-6	米	4.78	
371		ZB-BYJ-10	米	7.61	
372		ZB-BYJ-16	米	12.03	
373		ZB-BYJ-25	米	18.71	
374		ZB-BYJ-35	米	28.58	
375		ZB-BYJ-50	米	36.20	
376		ZB-BYJ-70	米	50.53	
377		ZB-BYJ-95	米	65.78	
378	ZB-BYJ-120	米	84.18		
379	铜芯交联聚乙烯绝缘电线(阻 燃、耐火)	ZBN-BYJ-1.0	米	1.42	
380		ZBN-BYJ-1.5	米	1.94	
381		ZBN-BYJ-2.5	米	3.08	
382		ZBN-BYJ-4	米	4.18	
383		ZBN-BYJ-6	米	6.10	
384		ZBN-BYJ-10	米	9.62	

序号	材料名称	型号规格	单位	综合价(元)	备注
385	铜芯交联聚乙烯绝缘电线(阻燃、耐火)	ZBN-BYJ-16	米	15.12	
386		ZBN-BYJ-25	米	23.43	
387		ZBN-BYJ-35	米	32.38	
388		ZBN-BYJ-50	米	46.03	
389		ZBN-BYJ-70	米	63.82	
390		ZBN-BYJ-95	米	73.35	
391		ZBN-BYJ-120	米	92.58	
392	铜芯交联聚乙烯绝缘电线(耐火)	NH-BYJ-1.0	米	1.38	
393		NH-BYJ-1.5	米	1.89	
394		NH-BYJ-2.5	米	2.99	
395		NH-BYJ-4	米	4.06	
396		NH-BYJ-6	米	5.93	
397		NH-BYJ-10	米	9.34	
398		NH-BYJ-16	米	14.68	
399		NH-BYJ-25	米	22.75	
400		NH-BYJ-35	米	31.43	
401		NH-BYJ-50	米	44.69	
402		NH-BYJ-70	米	61.97	
403		NH-BYJ-95	米	71.21	
404	NH-BYJ-120	米	89.88		
405	低烟无卤铜芯交联聚乙烯绝缘电线	WDZB-BYJ-1.0	米	1.04	
406		WDZB-BYJ-1.5	米	1.52	
407		WDZB-BYJ-2.5	米	2.44	
408		WDZB-BYJ-4	米	3.91	
409		WDZB-BYJ-6	米	5.81	
410		WDZB-BYJ-10	米	9.24	
411		WDZB-BYJ-16	米	14.58	
412		WDZB-BYJ-25	米	22.64	
413		WDZB-BYJ-35	米	31.53	
414		WDZB-BYJ-50	米	44.68	
415		WDZB-BYJ-70	米	62.34	
416	铜芯聚氯乙烯绝缘连接软电线	BVR-1	米	0.79	
417		BVR-1.5	米	1.16	
418		BVR-2.5	米	1.88	
419		BVR-4	米	3.11	
420		BVR-6	米	4.57	
421		BVR-10	米	7.29	

序号	材料名称	型号规格	单位	综合价(元)	备注	
422	铜芯聚氯乙烯绝缘连接软电线	BVR-16	米	11.45		
423		BVR-25	米	17.98		
424		BVR-35	米	25.06		
425		BVR-50	米	35.56		
426		BVR-70	米	49.74		
427	铜芯聚氯乙烯绝缘聚氯乙烯护套软线	RVV-2*0.5	米	1.49		
428		RVV-2*0.75	米	1.98		
429		RVV-2*1.0	米	2.45		
430		RVV-2*1.5	米	3.52		
431		RVV-2*2.5	米	5.46		
432		RVV-3*0.5	米	2.24		
433		RVV-3*0.75	米	2.90		
434		RVV-3*1.0	米	3.60		
435		RVV-3*1.5	米	5.28		
436		RVV-3*2.5	米	8.12		
437		RVV-4*0.5	米	2.90		
438		RVV-4*1.0	米	4.76		
439		RVV-4*1.5	米	6.98		
440		RVV-4*2.5	米	10.73		
441		铜芯聚氯乙烯绝缘屏蔽聚氯乙烯护套软电线	RVVP-2*0.3	米	1.91	
442			RVVP-2*0.5	米	2.49	
443			RVVP-2*0.75	米	2.96	
444			RVVP-2*1.0	米	3.47	
445	RVVP-2*1.5		米	4.84		
446	RVVP-3*0.3		米	2.42		
447	RVVP-3*0.5		米	3.17		
448	RVVP-3*0.75		米	3.87		
449	RVVP-3*1.0		米	4.67		
450	RVVP-3*1.5		米	6.60		
451	RVVP-4*0.3		米	2.96		
452	RVVP-4*0.5		米	3.98		
453	RVVP-4*0.75		米	4.87		
454	RVVP-4*1.0		米	6.10		
455	RVVP-4*1.5		米	8.41		
456	RVVP-5*0.3		米	3.55		
457	RVVP-5*0.5		米	4.79		
458	RVVP-5*0.75		米	5.95		

序号	材料名称	型号规格	单位	综合价(元)	备注	
459	铜芯聚氯乙烯绝缘屏蔽聚氯乙烯护套软电线	RVVP-5*1.0	米	7.19		
460		RVVP-5*1.5	米	10.19		
461	铜芯聚氯乙烯绞型软线	RVS-2*0.5	米	1.23		
462		RVS-2*0.75	米	1.61		
463		RVS-2*1.0	米	1.96		
464		RVS-2*1.5	米	2.83		
465	铜芯聚氯乙烯绝缘平型软线	RVB-2*0.5	米	1.21		
466		RVB-2*0.75	米	1.52		
467		RVB-2*1.0	米	1.89		
468		RVB-2*1.5	米	2.74		
469	电话线	HBVV-2*0.5	米	0.51		
470		HBVV-4*0.5	米	1.11		
471	电话电缆	HYA-5*2*0.4	米	3.17		
472		HYA-10*2*0.4	米	5.58		
473		HYA-20*2*0.4	米	8.68		
474		HYA-30*2*0.4	米	10.75		
475		HYA-50*2*0.4	米	13.46		
476		HYA-100*2*0.4	米	23.91		
477		HYA-150*2*0.4	米	30.64		
478		HYA-200*2*0.4	米	43.67		
479		HYA-5*2*0.5	米	3.47		
480		HYA-10*2*0.5	米	6.12		
481		HYA-20*2*0.5	米	9.47		
482		HYA-30*2*0.5	米	11.33		
483		HYA-50*2*0.5	米	16.52		
484		HYA-100*2*0.5	米	30.47		
485		HYA-150*2*0.5	米	40.35		
486		HYA-200*2*0.5	米	56.63		
487		同轴电缆	SYV-75-3	米	1.42	
488			SYV-75-5	米	1.76	
489			SYV-75-7	米	2.71	
490	SYV-75-9		米	4.29		
491	SYWV-75-5		米	1.95		
492	SYWV-75-7		米	3.59		
493	SYWV-75-9		米	5.84		

序号	材料名称	型号规格	单位	综合价(元)	备注
494	超五类 4 对非屏蔽电缆	UTP-11-5E-4P	米	3.06	
495	超五类 4 对屏蔽电缆	FTP-11-5-4P	米	2.91	
496	六类 4 对非屏蔽电缆	UTP-11-6-4P	米	3.11	
497	六类 4 对屏蔽电缆	FTP-11-6-4P	米	4.26	
498	0.6/1KV 铜芯聚氯乙烯绝缘聚氯乙烯护套电力电缆	VV-3*2.5	米	7.54	
499		VV-3*4	米	11.06	
500		VV-3*6	米	15.81	
501		VV-3*10	米	23.79	
502		VV-3*16	米	37.17	
503		VV-3*25	米	56.74	
504		VV-3*35	米	76.53	
505		VV-3*50	米	107.42	
506		VV-3*70	米	147.88	
507		VV-3*95	米	200.00	
508		VV-3*120	米	251.85	
509		VV-3*150	米	314.66	
510		VV-4*4	米	14.46	
511		VV-4*6	米	20.73	
512		VV-4*10	米	31.43	
513		VV-4*16	米	49.16	
514		VV-4*25	米	75.16	
515		VV-4*35	米	101.58	
516		VV-4*50	米	142.73	
517		VV-4*70	米	196.82	
518		VV-4*95	米	266.08	
519		VV-4*120	米	335.15	
520		VV-4*150	米	418.80	
521		VV-4*185	米	516.36	
522		VV-4*240	米	668.76	
523		VV-3*4+1*2.5	米	13.27	
524		VV-3*6+1*4	米	19.16	
525		VV-3*10+1*6	米	28.45	
526	VV-3*16+1*6	米	44.68		
527	VV-3*25+1*10	米	64.25		
528	VV-3*35+1*10	米	83.92		

序号	材料名称	型号规格	单位	综合价(元)	备注
529	0.6/1KV 铜芯聚氯乙烯绝缘聚氯乙烯护套电力电缆	VV-3*50+1*16	米	118.99	
530		VV-3*70+1*25	米	165.54	
531		VV-3*95+1*35	米	224.62	
532		VV-3*120+1*50	米	287.01	
533		VV-3*150+1*70	米	363.23	
534		VV-3*185+1*70	米	438.94	
535		VV-3*240+1*120	米	585.32	
536		0.6/1KV 铜芯聚氯乙烯绝缘聚氯乙烯护套钢带铠装电力电缆	VV ₂₂ -3*2.5	米	11.26
537	VV ₂₂ -3*4		米	15.15	
538	VV ₂₂ -3*6		米	20.08	
539	VV ₂₂ -3*10		米	28.22	
540	VV ₂₂ -3*16		米	42.21	
541	VV ₂₂ -3*25		米	62.61	
542	VV ₂₂ -3*35		米	82.88	
543	VV ₂₂ -3*50		米	114.80	
544	VV ₂₂ -3*70		米	160.41	
545	VV ₂₂ -3*95		米	213.62	
546	VV ₂₂ -3*120		米	267.84	
547	VV ₂₂ -3*150		米	330.02	
548	VV ₂₂ -3*185		米	408.80	
549	VV ₂₂ -3*240		米	527.18	
550	VV ₂₂ -4*4		米	18.99	
551	VV ₂₂ -4*6		米	25.41	
552	VV ₂₂ -4*10		米	36.33	
553	VV ₂₂ -4*16		米	54.76	
554	VV ₂₂ -4*25		米	81.42	
555	VV ₂₂ -4*35		米	108.48	
556	VV ₂₂ -4*50		米	151.06	
557	VV ₂₂ -4*70		米	209.96	
558	VV ₂₂ -4*95		米	281.60	
559	VV ₂₂ -4*120		米	352.98	
560	VV ₂₂ -4*150		米	439.23	
561	VV ₂₂ -4*185		米	539.99	
562	VV ₂₂ -4*240		米	697.19	
563	VV ₂₂ -3*4+1*2.5		米	17.70	

序号	材料名称	型号规格	单位	综合价(元)	备注	
564	0.6/1KV 铜芯聚氯乙烯绝缘聚氯乙烯护套钢带铠装电力电缆	VV ₂₂ -3*6+1*4	米	23.62		
565		VV ₂₂ -3*10+1*6	米	33.38		
566		VV ₂₂ -3*16+1*10	米	50.07		
567		VV ₂₂ -3*25+1*16	米	74.68		
568		VV ₂₂ -3*35+1*16	米	94.58		
569		VV ₂₂ -3*50+1*25	米	133.01		
570		VV ₂₂ -3*70+1*35	米	184.94		
571		VV ₂₂ -3*95+1*50	米	249.21		
572		VV ₂₂ -3*120+1*70	米	317.47		
573		VV ₂₂ -3*150+1*70	米	381.86		
574		VV ₂₂ -3*185+1*95	米	475.67		
575		VV ₂₂ -3*240+1*120	米	611.44		
576		0.6/1KV 交联聚乙烯绝缘聚氯乙烯护套电力电缆	YJV-1*2.5	米	2.56	
577			YJV-1*4	米	3.63	
578	YJV-1*6		米	5.18		
579	YJV-1*10		米	7.70		
580	YJV-1*16		米	11.86		
581	YJV-1*25		米	18.04		
582	YJV-1*35		米	24.97		
583	YJV-1*50		米	34.90		
584	YJV-1*70		米	48.62		
585	YJV-1*95		米	65.59		
586	YJV-1*120		米	82.64		
587	YJV-1*150		米	103.37		
588	YJV-1*185		米	127.43		
589	YJV-1*240		米	164.82		
590	YJV-3*2.5		米	7.73		
591	YJV-3*4		米	11.32		
592	YJV-3*6		米	16.21		
593	YJV-3*10		米	24.25		
594	YJV-3*16		米	37.93		
595	YJV-3*25		米	58.01		
596	YJV-3*35		米	78.09		
597	YJV-3*50	米	109.68			

序号	材料名称	型号规格	单位	综合价(元)	备注
598	0.6/1KV 交联聚乙烯绝缘聚氯乙烯护套电力电缆	YJV-3*70	米	151.06	
599		YJV-3*95	米	204.14	
600		YJV-3*120	米	257.20	
601		YJV-3*150	米	321.41	
602		YJV-3*185	米	396.27	
603		YJV-3*240	米	513.21	
604		YJV-4*2.5	米	10.12	
605		YJV-4*4	米	14.84	
606		YJV-4*6	米	21.29	
607		YJV-4*10	米	32.10	
608		YJV-4*16	米	50.34	
609		YJV-4*25	米	76.91	
610		YJV-4*35	米	103.82	
611		YJV-4*50	米	145.72	
612		YJV-4*70	米	201.19	
613		YJV-4*95	米	271.71	
614		YJV-4*120	米	342.36	
615		YJV-4*150	米	427.87	
616		YJV-4*185	米	527.65	
617		YJV-4*240	米	683.20	
618		YJV-5*2.5	米	12.45	
619		YJV-5*4	米	18.31	
620		YJV-5*6	米	26.38	
621		YJV-5*10	米	39.81	
622		YJV-5*16	米	62.49	
623		YJV-5*25	米	95.92	
624		YJV-5*35	米	129.40	
625		YJV-5*50	米	181.91	
626		YJV-5*70	米	251.07	
627		YJV-5*95	米	339.31	
628		YJV-5*120	米	427.66	
629		YJV-5*150	米	534.45	
630	YJV-5*185	米	659.28		
631	YJV-5*240	米	853.90		
632	YJV-3*4+1*2.5	米	13.61		

序号	材料名称	型号规格	单位	综合价(元)	备注
633	0.6/1KV 交联聚乙烯绝缘聚氯乙烯护套电力电缆	YJV-3*6+1*4	米	19.66	
634		YJV-3*10+1*6	米	29.00	
635		YJV-3*16+1*10	米	45.62	
636		YJV-3*25+1*16	米	70.09	
637		YJV-3*35+1*16	米	89.96	
638		YJV-3*50+1*25	米	127.76	
639		YJV-3*70+1*35	米	176.05	
640		YJV-3*95+1*50	米	239.76	
641		YJV-3*120+1*70	米	307.04	
642		YJV-3*150+1*70	米	371.03	
643		YJV-3*185+1*95	米	463.43	
644		YJV-3*240+1*120	米	597.95	
645		YJV-3*4+2*2.5	米	15.83	
646		YJV-3*6+2*4	米	23.06	
647		YJV-3*10+2*6	米	33.66	
648		YJV-3*16+2*10	米	53.37	
649		YJV-3*25+2*16	米	82.29	
650		YJV-3*35+2*16	米	101.67	
651		YJV-3*50+2*25	米	145.92	
652		YJV-3*70+2*35	米	201.13	
653		YJV-3*95+2*50	米	275.46	
654		YJV-3*120+2*70	米	357.00	
655		YJV-3*150+2*70	米	421.00	
656		YJV-3*185+2*95	米	531.06	
657		YJV-3*240+2*120	米	683.07	
658		YJV-4*4+1*2.5	米	17.07	
659		YJV-4*6+1*4	米	24.84	
660		YJV-4*10+1*6	米	36.90	
661		YJV-4*16+1*10	米	58.06	
662		YJV-4*25+1*16	米	89.17	
663		YJV-4*35+1*16	米	115.44	
664		YJV-4*50+1*25	米	164.10	
665		YJV-4*70+1*35	米	226.12	
666		YJV-4*95+1*50	米	307.45	
667		YJV-4*120+1*70	米	392.33	
668		YJV-4*150+1*70	米	477.83	
669		YJV-4*185+1*95	米	595.05	

序号	材料名称	型号规格	单位	综合价(元)	备注
670	0.6/1KV 交联聚乙烯绝缘聚氯乙烯护套电力电缆	YJV-4*240+1*120	米	768.30	
671	0.6/1KV 交联聚乙烯绝缘聚氯乙烯护套电力电缆(耐火)	NH-YJV-1*2.5	米	3.29	
672		NH-YJV-1*4	米	4.65	
673		NH-YJV-1*6	米	6.48	
674		NH-YJV-1*10	米	9.50	
675		NH-YJV-1*16	米	14.46	
676		NH-YJV-1*25	米	21.86	
677		NH-YJV-1*35	米	30.14	
678		NH-YJV-1*50	米	41.64	
679		NH-YJV-1*70	米	57.36	
680		NH-YJV-1*95	米	76.52	
681		NH-YJV-1*120	米	96.42	
682		NH-YJV-1*150	米	119.27	
683		NH-YJV-1*185	米	147.05	
684		NH-YJV-1*240	米	188.11	
685		NH-YJV-3*2.5	米	9.75	
686		NH-YJV-3*4	米	13.75	
687		NH-YJV-3*6	米	19.20	
688		NH-YJV-3*10	米	28.37	
689		NH-YJV-3*16	米	43.83	
690		NH-YJV-3*25	米	66.57	
691		NH-YJV-3*35	米	90.82	
692		NH-YJV-3*50	米	126.10	
693		NH-YJV-3*70	米	171.72	
694		NH-YJV-3*95	米	229.49	
695		NH-YJV-3*120	米	289.12	
696		NH-YJV-3*150	米	357.34	
697		NH-YJV-3*185	米	440.56	
698		NH-YJV-3*240	米	570.57	
699		NH-YJV-4*2.5	米	12.79	
700		NH-YJV-4*4	米	18.03	
701		NH-YJV-4*6	米	25.21	
702		NH-YJV-4*10	米	37.55	
703		NH-YJV-4*16	米	58.16	
704		NH-YJV-4*25	米	88.29	
705		NH-YJV-4*35	米	120.73	

序号	材料名称	型号规格	单位	综合价(元)	备注
706	0.6/1KV 交联聚乙烯绝缘聚氯乙烯护套电力电缆(耐火)	NH-YJV-4*50	米	167.53	
707		NH-YJV-4*70	米	228.71	
708		NH-YJV-4*95	米	305.45	
709		NH-YJV-4*120	米	384.86	
710		NH-YJV-4*150	米	475.68	
711		NH-YJV-4*185	米	586.62	
712		NH-YJV-4*240	米	759.56	
713		NH-YJV-5*2.5	米	15.71	
714		NH-YJV-5*4	米	22.24	
715		NH-YJV-5*6	米	31.26	
716		NH-YJV-5*10	米	46.56	
717		NH-YJV-5*16	米	72.18	
718		NH-YJV-5*25	米	110.11	
719		NH-YJV-5*35	米	150.49	
720		NH-YJV-5*50	米	209.14	
721		NH-YJV-5*70	米	285.41	
722		NH-YJV-5*95	米	381.42	
723		NH-YJV-5*120	米	480.74	
724		NH-YJV-5*150	米	594.19	
725		NH-YJV-5*185	米	732.97	
726		NH-YJV-5*240	米	949.34	
727		NH-YJV-3*4+1*2.5	米	16.52	
728		NH-YJV-3*6+1*4	米	23.28	
729		NH-YJV-3*10+1*6	米	33.92	
730		NH-YJV-3*16+1*10	米	52.70	
731		NH-YJV-3*25+1*16	米	80.45	
732		NH-YJV-3*35+1*16	米	104.61	
733		NH-YJV-3*50+1*25	米	146.89	
734		NH-YJV-3*70+1*35	米	200.12	
735		NH-YJV-3*95+1*50	米	269.53	
736		NH-YJV-3*120+1*70	米	345.16	
737		NH-YJV-3*150+1*70	米	412.50	
738		NH-YJV-3*185+1*95	米	431.82	
739		NH-YJV-3*240+1*120	米	664.79	
740		NH-YJV-3*4+2*2.5	米	19.22	
741		NH-YJV-3*6+2*4	米	27.31	
742		NH-YJV-3*10+2*6	米	39.35	

序号	材料名称	型号规格	单位	综合价(元)	备注	
743	0.6/1KV 交联聚乙烯绝缘聚 氯乙烯护套电力电缆(耐 火)	NH-YJV-3*16+2*10	米	61.65		
744		NH-YJV-3*25+2*16	米	94.48		
745		NH-YJV-3*35+2*16	米	118.22		
746		NH-YJV-3*50+2*25	米	167.76		
747		NH-YJV-3*70+2*35	米	228.63		
748		NH-YJV-3*95+2*50	米	309.65		
749		NH-YJV-3*120+2*70	米	401.32		
750		NH-YJV-3*150+2*70	米	468.06		
751		NH-YJV-3*185+2*95	米	590.42		
752		NH-YJV-3*240+2*120	米	759.43		
753		NH-YJV-4*4+1*2.5	米	20.74		
754		NH-YJV-4*6+1*4	米	29.40		
755		NH-YJV-4*10+1*6	米	43.14		
756		NH-YJV-4*16+1*10	米	67.08		
757		NH-YJV-4*25+1*16	米	102.36		
758		NH-YJV-4*35+1*16	米	134.24		
759		NH-YJV-4*50+1*25	米	188.65		
760		NH-YJV-4*70+1*35	米	257.04		
761		NH-YJV-4*95+1*50	米	345.62		
762		NH-YJV-4*120+1*70	米	441.03		
763		NH-YJV-4*150+1*70	米	531.24		
764		NH-YJV-4*185+1*95	米	661.56		
765		NH-YJV-4*240+1*120	米	854.18		
766		0.6/1KV 交联聚乙烯绝缘聚 氯乙烯护套钢带铠装电力 电缆	YJV22-3*2.5	米	11.77	
767			YJV22-3*4	米	15.62	
768	YJV22-3*6		米	20.75		
769	YJV22-3*10		米	29.02		
770	YJV22-3*16		米	43.43		
771	YJV22-3*25		米	64.31		
772	YJV22-3*35		米	85.14		
773	YJV22-3*50		米	117.74		
774	YJV22-3*70		米	164.61		
775	YJV22-3*95		米	218.02		
776	YJV22-3*120		米	273.51		
777	YJV22-3*150		米	335.76		
778	YJV22-3*185		米	417.24		

序号	材料名称	型号规格	单位	综合价 (元)	备注
779	0.6/1KV 交联聚乙烯绝缘聚氯乙烯护套钢带铠装电力电缆	YJV22-3*240	米	538.19	
780		YJV22-4*4	米	19.65	
781		YJV22-4*6	米	26.29	
782		YJV22-4*10	米	37.46	
783		YJV22-4*16	米	56.40	
784		YJV22-4*25	米	83.68	
785		YJV22-4*35	米	111.41	
786		YJV22-4*50	米	154.88	
787		YJV22-4*70	米	215.01	
788		YJV22-4*95	米	287.41	
789		YJV22-4*120	米	360.37	
790		YJV22-4*150	米	448.52	
791		YJV22-4*185	米	551.48	
792		YJV22-4*240	米	711.82	
793		YJV22-5*4	米	23.38	
794		YJV22-5*6	米	31.68	
795		YJV22-5*10	米	45.59	
796		YJV22-5*16	米	69.10	
797		YJV22-5*25	米	103.34	
798		YJV22-5*35	米	138.42	
799		YJV22-5*50	米	191.95	
800		YJV22-5*70	米	267.15	
801		YJV22-5*95	米	356.58	
802		YJV22-5*120	米	447.55	
803		YJV22-5*150	米	557.41	
804		YJV22-5*185	米	685.94	
805		YJV22-5*240	米	885.20	
806		YJV22-3*4+1*2.5	米	18.42	
807		YJV22-3*6+1*4	米	24.43	
808		YJV22-3*10+1*6	米	34.41	
809		YJV22-3*16+1*10	米	51.52	
810		YJV22-3*25+1*16	米	76.77	
811		YJV22-3*35+1*16	米	97.18	
812		YJV22-3*50+1*25	米	136.47	
813	YJV22-3*70+1*35	米	189.41		
814	YJV22-3*95+1*50	米	254.36		

序号	材料名称	型号规格	单位	综合价(元)	备注	
815	0.6/1KV 交联聚乙烯绝缘聚 氯乙烯护套钢带铠装电力 电缆	YJV22-3*120+1*70	米	324.21		
816		YJV22-3*150+1*70	米	389.87		
817		YJV22-3*185+1*95	米	485.58		
818		YJV22-3*240+1*120	米	624.09		
819		YJV22-3*4+2*2.5	米	19.84		
820		YJV22-3*6+2*4	米	28.35		
821		YJV22-3*10+2*6	米	39.28		
822		YJV22-3*16+2*10	米	59.65		
823		YJV22-3*25+2*16	米	87.93		
824		YJV22-3*35+2*16	米	109.99		
825		YJV22-3*70+2*25	米	201.18		
826		YJV22-3*70+2*35	米	215.15		
827		YJV22-3*95+2*50	米	291.46		
828		YJV22-3*120+2*70	米	375.44		
829		YJV22-3*150+2*70	米	441.06		
830		YJV22-3*185+2*95	米	555.07		
831		YJV22-3*240+2*120	米	710.75		
832		YJV22-4*16+1*10	米	64.53		
833		YJV22-4*25+1*16	米	96.44		
834		YJV22-4*35+1*16	米	124.21		
835		YJV22-4*50+1*25	米	173.64		
836		YJV22-4*70+1*35	米	241.01		
837		YJV22-4*95+1*50	米	324.12		
838		YJV22-4*120+1*70	米	411.35		
839		YJV22-4*150+1*70	米	499.46		
840		YJV22-4*185+1*95	米	620.39		
841		YJV22-4*240+1*120	米	797.85		
842		0.6/1KV 交联聚乙烯绝缘聚 氯乙烯护套钢带铠装电力 电缆(耐火)	NH-YJV22-3*2.5	米	14.86	
843			NH-YJV22-3*4	米	18.96	
844			NH-YJV22-3*6	米	24.57	
845			NH-YJV22-3*10	米	33.94	
846			NH-YJV22-3*16	米	50.17	
847	NH-YJV22-3*25		米	73.82		
848	NH-YJV22-3*35		米	99.02		
849	NH-YJV22-3*50		米	135.37		
850	NH-YJV22-3*70		米	184.02		

序号	材料名称	型号规格	单位	综合价(元)	备注
851	0.6/1KV 交联聚乙烯绝缘聚 氯乙烯护套钢带铠装电力 电缆(耐火)	NH-YJV22-3*95	米	245.09	
852		NH-YJV22-3*120	米	307.46	
853		NH-YJV22-3*150	米	373.29	
854		NH-YJV22-3*185	米	464.16	
855		NH-YJV22-3*240	米	591.84	
856		NH-YJV22-4*4	米	23.87	
857		NH-YJV22-4*6	米	31.13	
858		NH-YJV22-4*10	米	43.82	
859		NH-YJV22-4*16	米	65.16	
860		NH-YJV22-4*25	米	96.05	
861		NH-YJV22-4*35	米	129.55	
862		NH-YJV22-4*50	米	178.06	
863		NH-YJV22-4*70	米	241.71	
864		NH-YJV22-4*95	米	323.08	
865		NH-YJV22-4*120	米	405.10	
866		NH-YJV22-4*150	米	498.65	
867		NH-YJV22-4*185	米	613.11	
868		NH-YJV22-4*240	米	782.78	
869		NH-YJV22-5*4	米	28.41	
870		NH-YJV22-5*6	米	37.50	
871		NH-YJV22-5*10	米	53.32	
872		NH-YJV22-5*16	米	79.82	
873		NH-YJV22-5*25	米	118.63	
874		NH-YJV22-5*35	米	160.96	
875		NH-YJV22-5*50	米	220.68	
876		NH-YJV22-5*70	米	303.67	
877		NH-YJV22-5*95	米	400.83	
878		NH-YJV22-5*120	米	503.10	
879		NH-YJV22-5*150	米	619.71	
880		NH-YJV22-5*185	米	762.61	
881		NH-YJV22-5*240	米	973.44	
882		NH-YJV22-3*4+1*2.5	米	22.39	
883		NH-YJV22-3*6+1*4	米	28.93	
884		NH-YJV22-3*10+1*6	米	40.25	
885		NH-YJV22-3*16+1*10	米	59.52	
886		NH-YJV22-3*25+1*16	米	88.13	

序号	材料名称	型号规格	单位	综合价(元)	备注
887	0.6/1KV 交联聚乙烯绝缘聚氯乙烯护套钢带铠装电力电缆(耐火)	NH-YJV22-3*35+1*16	米	113.02	
888		NH-YJV22-3*50+1*25	米	156.90	
889		NH-YJV22-3*70+1*35	米	212.92	
890		NH-YJV22-3*95+1*50	米	285.94	
891		NH-YJV22-3*120+1*70	米	364.44	
892		NH-YJV22-3*150+1*70	米	433.45	
893		NH-YJV22-3*185+1*95	米	539.85	
894		NH-YJV22-3*240+1*120	米	686.30	
895		NH-YJV22-3*4+2*2.5	米	25.42	
896		NH-YJV22-3*6+2*4	米	33.57	
897		NH-YJV22-3*10+2*6	米	46.02	
898		NH-YJV22-3*16+2*10	米	68.91	
899		NH-YJV22-3*25+2*16	米	102.65	
900		NH-YJV22-3*35+2*16	米	127.90	
901		NH-YJV22-3*70+2*25	米	178.38	
902		NH-YJV22-3*70+2*35	米	244.59	
903		NH-YJV22-3*95+2*50	米	327.64	
904		NH-YJV22-3*120+2*70	米	422.05	
905		NH-YJV22-3*150+2*70	米	490.35	
906		NH-YJV22-3*185+2*95	米	617.10	
907		NH-YJV22-3*240+2*120	米	781.60	
908		NH-YJV22-4*16+1*10	米	74.55	
909		NH-YJV22-4*25+1*16	米	110.71	
910		NH-YJV22-4*35+1*16	米	144.44	
911		NH-YJV22-4*50+1*25	米	199.63	
912		NH-YJV22-4*70+1*35	米	273.98	
913		NH-YJV22-4*95+1*50	米	364.35	
914		NH-YJV22-4*120+1*70	米	462.44	
915		NH-YJV22-4*150+1*70	米	555.28	
916		NH-YJV22-4*185+1*95	米	689.73	
917	NH-YJV22-4*240+1*120	米	877.39		
918	450/750V 铜芯聚氯乙烯绝缘聚氯乙烯护套控制电缆	KVV-4*1.5	米	6.42	
919		KVV-4*2.5	米	9.66	
920		KVV-5*1.5	米	7.58	
921		KVV-5*2.5	米	11.58	
922		KVV-6*1.5	米	8.96	

序号	材料名称	型号规格	单位	综合价(元)	备注
923	450/750V 铜芯聚氯乙烯绝缘聚氯乙烯护套控制电缆	KVV-6*2.5	米	13.77	
924		KVV-7*1.5	米	10.36	
925		KVV-7*2.5	米	15.97	
926		KVV-8*1.5	米	12.40	
927		KVV-8*2.5	米	18.92	
928	450/750V 铜芯聚氯乙烯绝缘聚氯乙烯护套控制电缆 (阻燃)	ZR-KVV-4*1.5	米	6.32	
929		ZR-KVV-4*2.5	米	9.49	
930		ZR-KVV-5*1.5	米	7.46	
931		ZR-KVV-5*2.5	米	11.40	
932		ZR-KVV-6*1.5	米	8.81	
933		ZR-KVV-6*2.5	米	13.55	
934		ZR-KVV-7*1.5	米	10.19	
935		ZR-KVV-7*2.5	米	15.70	
936		ZR-KVV-8*1.5	米	12.19	
937		ZR-KVV-8*2.5	米	18.60	
938	450/750V 铜芯聚氯乙烯绝缘聚氯乙烯护套控制电缆 (耐火)	NH-KVV-4*1.5	米	8.85	
939		NH-KVV-4*2.5	米	12.41	
940		NH-KVV-5*1.5	米	10.43	
941		NH-KVV-5*2.5	米	14.89	
942		NH-KVV-6*1.5	米	12.33	
943		NH-KVV-6*2.5	米	17.69	
944		NH-KVV-7*1.5	米	14.26	
945		NH-KVV-7*2.5	米	20.50	
946		NH-KVV-8*1.5	米	17.07	
947		NH-KVV-8*2.5	米	24.30	
948	低烟无卤 B 类阻燃交联聚乙烯绝缘聚乙烯护套电缆	WDZBYJY-5*2.5	米	14.93	
949		WDZBYJY-5*4	米	22.17	
950		WDZBYJY-5*6	米	31.20	
951		WDZBYJY-5*10	米	46.27	
952		WDZBYJY-5*16	米	71.64	
953		WDZBYJY-5*25	米	109.09	
954		WDZBYJY-5*35	米	148.94	
955		WDZBYJY-5*50	米	209.40	
956		WDZBYJY-5*70	米	286.92	
957		WDZBYJY-5*95	米	388.46	
958		WDZBYJY-5*120	米	488.20	

序号	材料名称	型号规格	单位	综合价(元)	备注
959	低烟无卤 B 类阻燃交联聚乙烯 绝缘聚乙烯护套电缆	WDZBYJY-5*150	米	609.63	
960		WDZBYJY-5*185	米	751.19	
961		WDZBYJY-5*240	米	972.72	
962		WDZBYJY-3*4+2*2.5	米	19.03	
963		WDZBYJY-3*6+2*4	米	27.47	
964		WDZBYJY-3*10+2*6	米	39.43	
965		WDZBYJY-3*16+2*10	米	61.47	
966		WDZBYJY-3*25+2*16	米	93.76	
967		WDZBYJY-3*35+2*16	米	117.15	
968		WDZBYJY-3*50+2*25	米	168.17	
969		WDZBYJY-3*70+2*35	米	230.30	
970		WDZBYJY-3*95+2*50	米	315.82	
971		WDZBYJY-3*120+2*70	米	407.60	
972		WDZBYJY-3*150+2*70	米	480.38	
973		WDZBYJY-3*185+2*95	米	605.94	
974		WDZBYJY-3*240+2*120	米	778.68	
975		WDZBYJY-4*4+1*2.5	米	20.61	
976		WDZBYJY-4*6+1*4	米	29.34	
977		WDZBYJY-4*10+1*6	米	42.82	
978		WDZBYJY-4*16+1*10	米	66.54	
979		WDZBYJY-4*25+1*16	米	101.42	
980		WDZBYJY-4*35+1*16	米	133.03	
981		WDZBYJY-4*50+1*25	米	188.76	
982		WDZBYJY-4*70+1*35	米	258.59	
983		WDZBYJY-4*95+1*50	米	352.11	
984		WDZBYJY-4*120+1*70	米	447.87	
985		WDZBYJY-4*150+1*70	米	544.95	
986		WDZBYJY-4*185+1*95	米	678.53	
987	WDZBYJY-4*240+1*120	米	875.66		
六、照明器具					
988	日光灯(含灯管)	YG1-1 1*20W	套	25.05	
989		YG1-1 1*30W	套	26.68	
990		YG1-1 1*40W	套	29.40	
991		YG1-2 2*20W	套	48.42	
992		YG1-2 2*30W	套	52.19	
993		YG1-2 2*40W	套	55.44	
994		YG2-1 1*20 W	套	28.98	
995		YG2-1 1*30 W	套	31.18	
996		YG2-1 1*40 W	套	33.90	
997		YG2-2 2*20 W	套	59.05	
998		YG2-2 2*30 W	套	61.78	
999		YG2-2 2*40 W	套	66.80	

序号	材料名称	型号规格	单位	综合价(元)	备注
1000	灯泡	15 - 40W 200V	只	1.07	
1001		60W 220V	只	1.20	
1002		100W 220V	只	1.33	
1003	日光灯管	30W 220V	只	5.84	
1004		40W 220V	只	6.34	
1005	环形荧光灯管	20W 220V	只	10.84	
1006		32W 220V	只	12.74	
1007	消防应急标志灯	单面 LED 铝合金	套	65.21	
1008		双面 LED 铝合金	套	67.43	
1009		嵌墙式 LED 铝合金面盖	套	98.95	
1010	消防应急照明灯	应急吸顶灯	套	87.72	
1011		双头 LED 应急灯	套	78.78	
七、开关插座(普通档)					
1012	单联单控暗开关		个	3.16	
1013	单联双控暗开关		个	3.84	
1014	双联单控暗开关		个	4.43	
1015	双联双控暗开关		个	5.17	
1016	三联单控暗开关		个	6.01	
1017	三联双控暗开关		个	7.26	
1018	四联单控暗开关		个	7.98	
1019	小按钮门铃开关		个	4.11	
1020	声控延时开关		个	22.82	
1021	触摸延时开关		个	16.13	
1022	单相二孔暗插座	10A	个	2.85	
1023	单相三孔暗插座	10A	个	3.82	
1024		16A	个	5.31	
1025	单相二孔加三孔暗插座	10A	个	4.66	
1026		15A	个	5.34	
1027	三相四孔暗插座	15A	个	7.25	
1028		30A	个	11.76	
1029	地面单相插座	15A	个	110.88	
1030		30A	个	177.98	
1031	电话出线座	单联	个	6.13	
1032		双联	个	9.09	
1033	信息插座	单联	个	12.84	
1034		双联	个	18.92	
1035	电视插座	单联	个	6.12	
1036		双联	个	9.50	
1037	开关防水盖		个	3.71	
1038	插座防水盖		个	3.92	

序号	材料名称	型号规格	单位	综合价(元)	备注
七、开关插座(中档)					
1039	单联单控暗开关		个	6.89	
1040	单联双控暗开关		个	8.80	
1041	双联单控暗开关		个	10.89	
1042	双联双控暗开关		个	13.18	
1043	三联单控暗开关		个	14.74	
1044	三联双控暗开关		个	18.08	
1045	四联单控暗开关		个	23.06	
1046	小按钮门铃开关		个	9.43	
1047	声控延时开关		个	37.13	
1048	触摸延时开关		个	33.20	
1049	单相二孔暗插座	10A	个	8.28	
1050	单相三孔暗插座	10A	个	9.16	
1051		16A	个	14.37	
1052	单相二孔加三孔暗插座	10A	个	11.95	
1053		15A	个	16.14	
1054	三相四孔暗插座	15A	个	24.24	
1055		30A	个	32.68	
1056	地面单相插座	15A	个	183.75	
1057	地面单相插座	30A	个	249.90	
1058	电话出线座	单联	个	14.30	
1059		双联	个	26.87	
1060	信息插座	单联	个	22.82	
1061		双联	个	35.16	
1062	电视插座	单联	个	13.71	
1063		双联	个	22.51	
1064	开关防水盖		个	9.31	
1065	插座防水盖		个	10.26	
八、桥架					
1066	槽式喷塑桥架	100*50	m	29.00	
1067		150*50	m	40.71	
1068		150*75	m	44.92	
1069		200*100	m	70.21	
1070		400*100	m	141.84	
1071		500*150	m	180.22	
1072		600*150	m	228.99	
1073		800*150	m	318.76	
1074	托盘式喷塑桥架	200*100	m	72.66	
1075		300*100	m	102.20	

序号	材料名称	型号规格	单位	综合价(元)	备注
1076	托盘式喷塑桥架	400*200	m	167.27	
1077		500*100	m	171.82	
1078		500*200	m	201.25	
1079		600*200	m	223.91	
1080		800*200	m	344.49	
1081	梯形式喷塑桥架	200* 60	m	52.19	
1082		200*100	m	59.45	
1083		300*100	m	77.67	
1084		400*100	m	100.96	
1085		500*100	m	121.89	
1086		500*200	m	150.80	
1087		600*150	m	174.18	
1088		800*150	m	209.79	
1089		800*200	m	233.56	
1090	防火槽式桥架	100*50	m	35.68	
1091		150*50	m	49.54	
1092		150*75	m	54.99	
1093		200*100	m	85.42	
1094		250*125	m	115.90	
1095		400*100	m	173.15	
1096		600*150	m	275.15	
1097		800*150	m	384.60	
1098	槽式热镀锌桥架	100*50	m	45.22	
1099		150*50	m	62.06	
1100		150*75	m	68.37	
1101		200*100	m	97.32	
1102		400*100	m	198.87	
1103		500*150	m	251.35	
1104		600*150	m	318.99	
1105		800*150	m	426.95	
1106	托盘式热镀锌桥架	200*100	m	100.07	
1107		300*100	m	140.72	
1108		400*200	m	231.07	
1109		500*100	m	235.17	
1110		500*200	m	277.25	
1111		600*200	m	309.26	
1112		800*200	m	480.69	

序号	材料名称	型号规格	单位	综合价(元)	备注
1113	密集型插接式母线槽	100A/4	m	563.22	
1114		250A/4	m	698.11	
1115		400A/4	m	933.47	
1116		630A/4	m	1312.54	
1117		800A/4	m	1533.44	
1118		1000A/4	m	1996.54	
1119		1250A/4	m	2458.23	
1120		1600A/4	m	3215.05	
1121		2000A/4	m	3897.34	
1122		2500A/4	m	4897.11	
1123		100A/5	m	656.01	
1124		250A/5	m	820.73	
1125		400A/5	m	1090.96	
1126		630A/5	m	1521.45	
1127		800A/5	m	1778.39	
1128		1000A/5	m	2316.74	
1129		1250A/5	m	2850.00	
1130		1600A/5	m	3731.88	
1131		2000A/5	m	4535.35	
1132		2500A/5	m	5709.08	

泉州市区某公寓（公租房）预算价造价指标

工程特征	建筑面积 (m ²)	2725	结构类型	框架	层数	11					
	砼供应方式	现场拌制	预算时间	安溪 2012.9	工程类别	三类					
	基础：独立桩承台			电气工程：电气照明、应急照明、防雷接地							
	桩基础：冲击钻孔灌注砼桩			弱电工程：有线电视、可视对讲、电话、网络							
	砌筑工程：空心砖砌块			给排水工程：复合管、PPR 给水管							
	门窗：胶合板门，铝合金门窗			塑料排水管、洁具							
	楼地面工程：架空层细石砼，二层以上为防滑地砖			消防工程：消火栓灭火、消防按钮							
	天棚装饰：中级抹灰，乳胶漆										
	内墙装饰：中级抹灰，乳胶漆，面砖（厨卫）										
	外墙装饰：仿石面砖										
屋面隔热装饰：酚醛复合保温板，高分子防水涂膜，高分子防水卷材											
造价指标	项目名称	金额（元）	平米指标 (元 /m ²)	占总造 价比例 (%)	其中 (%)					其他	
					综合单价						
					人工费	材料 费	施工机 械使用	企业 管 理费	利润		
	建安工程造价	6489951	2381.63	100.00	15.91	46.97	13.41	2.87	1.53	19.31	
	土建工程造价	5720138	2099.13	88.14	14.03	39.96	13.29	2.49	1.34	17.02	
	其中										
	分部分项工程 费	3362331	1233.88	51.81	10.55	33.02	5.44	1.83	0.97		
	措施项目费	1413340	518.66	21.78	3.48	6.95	7.85	0.66	0.38	2.47	
	其他项目费		0.00	0.00						0.00	
	规费	241170	88.50	3.72						3.72	
	人工费补价差	514513	188.81	7.93						7.93	
	税金	188784	69.28	2.91						2.91	
	标	安装工程造价	769813	282.50	11.86	1.88	7.01	0.12	0.37	0.19	2.29
	其中										
	人工费补价差	68486	25.13	1.06						1.06	
	分部分项工程 费	616044	226.07	9.49	1.86	6.96	0.12	0.37	0.19		
措施项目费	27383	10.05	0.42	0.02	0.05	0.00	0.00	0.00	0.35		
设备费											
规费	32493	11.92	0.50						0.50		
税金	25407	9.32	0.39						0.39		

	分部分项名称	工程量			造价			每平米主要人工、材料用量		
		工程量	计量单位	工程量 平米指标	金额 (元)	平米指标 (元/m ²)	占总造 价比例 (%)	材料名称	单位	数量
分 部 分 项 工 程 费 指 标	土石方	955.43	M ³	0.35	6622	2.43	0.10	人工	工日	8.35
	桩基础	857	M	0.31	754817	277.00	11.63	钢筋	T	0.06
	基础	47	M ³	0.02	15293	5.61	0.24	水泥	T	0.44
	砌筑工程	648	M ³	0.24	162379	59.59	2.50	散装水泥	T	0.00
	砼与钢筋砼	919	M ³	0.34	355584	130.49	5.48	石子	M ³	0.49
	门窗	1114	M ²	0.41	290460	106.59	4.48	砂	M ³	0.43
	楼地面工程	2679	M ²	0.98	190426	69.88	2.93	砌体	M ³	0.23
	内墙装饰	7649	M ²	2.81	249590	91.59	3.85	钢管	米	0.1490
	外墙装饰	3921	M ²	1.44	319555	117.27	4.92	给排水塑料管	米	0.9684
	天棚装饰	3116	M ²	1.14	88096	32.33	1.36	消防栓	个	0.0088
	屋面防水隔热	323	M ²	0.12	35941	13.19	0.55	阻燃电线管	米	2.4059
	钢筋	152.3	T	0.06	720004	264.22	11.09	电缆	米	0.1112
	幕墙		M ²					电线	米	7.3171
	其他工程		元		173564	63.69	2.67	配电箱	台	0.0183
	电气工程		元		319336	117.19	4.92	灯具	套	0.1596
	弱电工程		元		77735	28.53	1.20	面板	个	0.4657
	给排水工程		元		167452	61.45	2.58	同轴电缆	米	0.8969
	消防工程		元		51521	18.91	0.79	洁具	套	0.0440
	设备费		元					电话线	米	0.5306
		元					复合管	米	0.0297	
措施 项目 费指 标	模板		元		465182	170.71	7.17	JBG管	米	0.5479
	脚手架		元		172896	63.45	2.66	桥架	米	0.0334
	垂直运输		元		485525	178.17	7.48	对绞电缆	米	0.2092
	其他		元		317120	116.37	4.89			

泉州市区 2013 年 1 月份建设工程招标项目

项目名称	结构特征	建筑规模 (平方米·米)	招标方式	中标工程质量	工程造价 (万元)		中标工程工期 (日历天)	建设单位	中标单位
					控制价	中标价			
交通工程									
泉州市田安大桥浮雕制作与安装施工招标 1	桥梁	50	邀请招标	合格	297.7213	296.685	60	泉州市住宅建设开发有限公司	福建省惠安县培雄石头业有限公司
房屋建筑									
高速公路院前段公交综合场站(办公楼、机修楼、停车场)工程	框架及市政	4000	公开招标	合格	729.6567	670.7455	180 日历天	泉州公交发展有限公司	福建省蓬壶建设工程有限公司
伟润·优山美地工程	框架	64408	邀请招标	合格	21679.057	21028.686	500	伟润置地(福建)有限公司	湖北中民建筑工程有限公司
市政园林									
东海大街人行天桥工程	市政公用	27	公开招标	合格	1214.2471	1109.0284	120 日历天	泉州市东海投资管理有限公司	福建省兴泰建筑工程有限公司
泉州市城东片区 42 号路东延伸段道路市政工程人行道铺装	人行道	8000	公开招标	合格	114.6276	104.0394	30 日历天	泉州市城建国有资产投资有限公司	泉州基础工程有限公司
泉州市丰泽区华大片区法花美“城中村”改造项目市政配套道路工程	市政	400	公开招标	合格	465.7366	416.7161	120 日历天	泉州市丰泽社区改造开发有限公司、城市地下管网公司	泉州市自来水工程公司
其他工程									
泉州站前大道(鲤城段)工程桥梁检测项目	其他结构	3472	公开招标	合格	40	37.488	现场检测完成后 2 天内提供检测结果, 7 天内提供正式检测报告	泉州鲤城城市交通开发有限公司	福建省建筑工程质量检测中心有限公司

项目名称	结构特征	建筑规模 (平方米·米)	招标方式	中标工程质量	工程造价(万元)		中标工程工期 (日历天)	建设单位	中标单位
					控制价	中标价			
勘察设计									
泉州市城东西福第二安置小区(棚户区A地块)勘察招标	房建	36020	公开招标	合格	100	87.36	40	泉州市城建国有资产投资有限公司	福建岩土工程勘察研究院
装饰装修									
泉州市交通综合行政执法支队办公楼内外装修工程(原泉州公路稽征处办公综合楼)	框架	1600	公开招标	合格	111.6449	105.5235	150 日历天	泉州市交通综合行政执法支队	福建省泉州宏星装璜有限公司

泉州市建筑安装材料品牌（生产厂家/代理商）信息

随着我市新一轮建设热潮的兴起,为了服务我市建设行业,便于建设各方主体掌握我市部分建筑安装材料品牌(生产厂家/代理商)信息,本刊将部分材料在我市使用的品牌(生产厂家/代理商)信息提供给建设各方主体参考:具体厂家资料详见《泉州建材商讯》.或请浏览网页 qzjcsx.com.

材料名称	参考品牌	生产厂家/代理商
阀门	厦门丹佛思牌、DFSFY牌	厦门丹佛思阀业科技有限公司
	北京冠龙牌	中国·北京冠龙阀门厂
	上海一泰牌	上海一泰阀门有限公司(福建总代理)
	上海精工牌	上海精工阀门厂有限公司(代理商)
	福思特牌	福建福思特阀门机械有限公司
	盾安牌	浙江盾安阀门有限公司
	瓦德斯特牌	天津塘沽瓦德斯特阀门有限公司
	达沃斯牌	泉州市龙成水暖消防批发部(代理商)
	瑞格牌	浙江瑞格铜业有限公司
管材管件	亿佰通牌、金羊牌、现代诚信牌	厦门亿佰通商贸有限公司(代理商)
	大鸿牌、原笙牌、晟通牌、虹洋牌	厦门长丰新型建筑材料有限公司
	南亚牌	厦门南亚塑胶管材/管件有限公司
	禾众牌、粤华牌、银龙牌、天井牌、恒杰牌、公元牌	泉州禾众管道有限公司(代理商)
	北京泰瑞安牌	厦门市长盛机电有限公司(代理商)
	亚通牌	福建亚通新材料科技股份有限公司
	北京亿泰顺兴牌	泉州市丰泽区龙发建材(供应商)
	富华牌、丰果牌、联顺牌	富华管业有限公司福建总代理
	路通牌	泉州市路通管业科技有限公司
	南洋·立胜牌	立胜(厦门)塑胶管材管件有限公司
	天超利通牌	泉州天超科技有限公司
	腾云牌、中亚牌	厦门腾云塑胶有限公司
	东方伍拾年牌	厦门市东创管业有限公司(代理商)
	龙康牌	泉州龙晟轻工有限公司
	乐意牌	融林塑胶(福建)有限公司
	百恒牌、德友牌、久阳牌	泉州华兴管业有限公司(代理商)
	长龙牌	惠州广塑管业有限公司
	美佳顺牌	泉州市美佳顺塑业有限责任公司
	金鑫牌	厦门市荣顺鑫贸易有限公司
	荣钢牌	广东省荣钢金属制品有限公司
	山西骏通牌、山西晋城牌	厦门金潮工贸公司
	金牛角牌	武汉金牛经济发展有限公司
	雄塑牌	广东雄塑科技实业有限公司

材料名称	参考品牌	生产厂家/代理商
	龙成玛钢牌、东方冠龙牌	泉州市龙成水暖消防批发部(代理商)
	力西奇牌、清塑牌	泉州日日建材有限公司(代理商)
	晟达牌	福建晟达新型管材有限公司
	上塑牌	泉州市鑫恒源贸易商行(代理商)
	德塑牌	广东德塑科技有限公司
	华清格瑞牌	福建华清格瑞管业科技有限公司
	工航牌	福建省龙岩市工航管业有限公司
	创盛牌	南京市创盛管道有限公司
	正康牌	浙江正康实业有限公司
	力变牌	力变(福州)塑业有限公司
	融鹰牌	大阳水暖电力公司(代理商)
	道成牌、金狼牌	泉州恒源盛机电设备有限公司
	伟星牌	浙江伟星新型建材股份有限公司
	台亚牌	厦门市台亚塑胶有限公司
	申视牌	泰州申视塑料有限公司(泉州代理商)
	海耀牌	福建省海耀工程管道制造有限责任公司
	建牌	永安市建牌塑胶有限公司
	珠钢牌	珠钢(厦门)管业有限公司
	川路牌、维牌、宝鹏牌、南益牌、铭尚牌	泉州市洛江区铭尚贸易有限公司(代理商)
	联塑牌	广东联塑科技实业有限公司
	光华牌	浙江光华塑业有限公司(泉州代理商)
	振云牌	福建振云塑业股份有限公司(代理商)
	荣安牌	泉州天迈管业有限公司
	天迈牌	黄山天迈管业有限公司
	欣阳牌	福建章乐电缆有限公司
	华亿牌	浙江华亿管业有限公司
	百利特牌	厦门齐通贸易有限公司
	集泰牌、德冠牌、耀成牌、泉亚牌	泉州市集泰塑胶有限公司
	冠益牌	南安市华益塑胶制造有限公司
	博大牌	福建博大塑业新材料有限公司
	宏悦牌	龙岩市万联塑胶有限公司
	金畅牌	福建省金畅塑胶管业有限公司
	宝通牌、瑞南牌、天鸿牌	泉州富鑫物资有限公司(代理商)
	顾地牌	佛山顾地塑胶股份有限公司
	泓豪牌	厦门泓皓管业有限公司
	HOBAS牌	浙江东方豪博管业有限公司

材料名称	参考品牌	生产厂家/代理商
管材管件	天健牌、金晋秋牌	厦门联志工贸有限公司(代理商)
	中财牌	浙江中财管道科技股份有限公司
	鑫二开牌	厦门鑫一通建筑材料有限公司(代理商)
	盛超科力牌、盛超凯越牌	厦门市盛超科技有限公司
井盖	赐成牌	南安市赐成防盗井盖厂
	永前牌	福建省石狮永前建材有限公司
	晋鸿基牌	晋江市鸿基水泥预制品有限公司
	洁强牌	泉州市洁强道路设施有限公司
	恒峰牌	泉州恒峰建材有限公司
装潢饰面材料	可耐福牌	可耐福石膏板(芜湖)有限公司
	传化牌	福建华际贸易有限公司(代理商)
	阿姆斯壮	阿姆斯壮(中国)投资有限公司
	永前牌	福建省石狮永前建材有限公司
水泥制品、砌块		泉州市丰泽区力达新型建材厂
		晋江市东石泰华环保砌块空心砖建材厂
	六蜂王牌	六蜂王(石狮)环保建材有限公司
	小金刚牌	福建耀中建材实业有限公司
		洛阳亚通环保砖厂
	笑口牌	福建晋江笑口水泥(预)制品厂——碧兴建材
		惠安县联坚水泥制品有限公司
	育文牌	石狮东方水泥制品有限公司
三和牌	漳州新三和管桩有限公司	
水泥、混凝土	虎球牌	晋江市宏伟业建材贸易有限公司(代理商)
	豪福牌	福建省谋成水泥发展有限公司
	剑福牌、岩城牌、春融牌	福建泉州市华盛水泥有限公司
	岩马牌	福建省大田县新岩水泥有限公司
	银剑牌	龙岩市新罗区闽辉福利水泥厂
	美岭牌、莲花牌	福建省泉州美岭水泥有限公司
	三元岩牌	安溪三元岩水泥有限公司
	厦门浩友牌	厦门浩友建材有限责任公司
	华润牌	华润水泥控股有限公司
化工材料	银桥牌	厦门帝翔实业建材有限公司
	锦源牌	武汉三源特种建材有限责任公司
电线电缆	晨光牌	浙江晨光电缆股份有限公司
	申工牌	上海申工电线电缆有限公司
	三旗牌	江苏三旗线缆有限公司
	三红牌	福建省南平市三红电缆有限公司
	太阳牌	福州南平太阳电缆股份有限公司
	彩兰牌	福州彩兰电线电缆有限公司
	日产牌	广东美亚日产电缆有限公司
	超阳牌	福州通尔达电线电缆有限公司泉州办事处
	开阳牌	南平开阳电线电缆有限公司

材料名称	参考品牌	生产厂家/代理商
电线电缆		上联电气科技福建合金电缆有限公司
	瑞鑫牌	瑞鑫集团(福州)实业有限公司
	深缆牌	深圳市宏达兴电线电缆发展有限公司
	南牌	广东南洋电缆集团股份有限公司
	民兴牌	东莞市民兴电缆有限公司
	飞洲牌	飞洲集团有限公司
	通球牌	上海通球线缆有限公司
	礼恩牌	福州礼恩电缆布线有限公司
	欣阳牌	福建章乐电缆有限公司
	浦高牌	上海高桥电缆集团有限公司
	开开牌	开开电缆科技有限公司
	金圣源牌、冲超牌	江苏中超电缆股份有限公司泉州办事处(代理商)
	中亚牌	广东省东莞市中亚电缆有限公司(泉州代理商)
	宏胜牌	上海宏胜电线电缆有限公司福建代理
	坚宝牌	广东坚宝电缆有限公司驻福建泉州办事处
	诺鑫牌	深圳市诺鑫电线电缆有限公司
	胜宇牌	广东胜宇电缆实业有限公司
	上善星牌	福建世纪电缆有限公司
	上海胜武牌	上海胜武电缆有限公司
	久盛牌	久盛电气股份有限公司
	远东牌	远东电缆有限公司
	金圣牌	江苏金圣电缆有限公司(泉州代理商)
	东虹牌	江苏东虹电缆有限公司(泉州代理商)
	远缆牌	远东电缆集团(泉州代理商)
	永策牌	浙江永策电缆有限公司(泉州代理商)
	苏林牌	江苏苏林电缆有限公司(泉州代理商)
	宝胜牌	宝胜科技创新股份有限公司
	浙缆牌	浙江中策电缆有限公司(代理商)
电气设备	同耀牌	厦门同耀电器实业有限公司
	万洋牌、万泉牌	泉州万泉电气设备有限公司
	振威牌	泉州市振威电器设备有限公司
	镇宝牌	福建长江镇宝电器有限公司
	和通牌	泉州市和通电气设备有限公司
	亚兴牌	泉州市亚兴电器设备有限公司
	东炜牌	厦门东炜科技有限公司
	长虹牌	厦门长江大全电器设备有限公司
	龙凯牌	泉州丰泽龙凯桥架经营部
	闽通牌	泉州市闽通机电设备有限公司
	基业牌	泉州市基业电器成套有限公司
	成工牌	泉州成工自动化电控成套设备有限公司

材料名称	参考品牌	生产厂家 / 代理商
变压器	申达牌	申达电气集团有限公司
空气开关、断路器	韦伯斯特牌	韦伯斯特电气有限公司
	闽凌通牌	福建凌通电气有限公司
保温材料	楚鑫牌	泉州市楚鑫节能保温工程有限公司
	小金刚牌	福建耀中建材实业有限公司
	铭能建材	泉州市捷能建材科技有限公司
不锈钢、有色金属	正材牌	福建省东南不锈钢有限公司
	固美牌、金吉牌、名光牌、名辉牌	福建固美金属有限公司
	鑫辉华牌、泳华牌、悦华牌	福建省福清市辉华不锈钢制品厂
	奋安牌	福建奋安铝业有限公司
消防器材、防火门窗	金盾牌	福州金盾防火卷帘有限公司
	北大青鸟牌	厦门青鸟环宇消防设备有限公司泉州办事处
	精盾牌、能美牌、信达牌	厦门 杭川机电设备工程有限公司 (代理商)
	利达牌	北京利达集团
	云安牌	上海松江飞繁电子有限公司
	金威牌	沈阳金威智能消防设备有限公司
	辉盛牌	福建辉盛消防科技股份有限公司
	中闽福发牌	泉州福发门窗有限公司
	洪都牌	南昌洪都消防设备有限公司
	兆安牌、富阳安达牌	厦门兆安消防设备有限公司 (代理商)
	乔亨牌	福建省乔亨消防设备有限公司
	上华牌	福州上华防火设备有限公司
	天广牌	天广消防股份有限公司 (代理商)
	龍都牌	福建省金扇消防设备有限公司
	正泰牌	泉州正泰防火设备有限公司
	天安牌	永安市天安消防设备有限公司
	海湾牌	海湾安全技术有限公司泉州办事处
门窗	新鹏牌	福建省泉州新鹏装饰有限公司
	亚通牌	福建亚太建材有限公司
	南大牌	佛山兴亚铝业有限公司
	亚洲“南亚”牌	厦门隆铝金属有限公司
	奋安牌	福建奋安铝业铝型材
	兴发牌	广东兴发铝业有限公司
	河东龙牌	山西飞宇建材有限公司安溪总代理
钢筋混凝土排水管	育文牌	石狮东方水泥制品有限公司
	永前牌	福建省石狮市永前建材有限公司
	六蜂王牌	六蜂王 (石狮) 环保建材有限公司
	赐成牌	南安市赐成水泥制品厂
	龙发牌	石狮市龙发水泥制品有限公司
	晋益牌	晋江三益钢铁有限公司
	南联方圆牌	南安方圆水泥制品有限公司

材料名称	参考品牌	生产厂家/代理商
钢筋混凝土排水管	南联双强水泥	福建省南安市双强水泥制品厂
防水材料	冶建牌	厦门冶建科技有限公司
	金雨衣牌、西牛皮牌	广西金雨伞防水装饰有限公司
	京核牌	福建华际贸易有限公司(代理商)
	安利牌	福建省惠安县隆明防水材料有限公司
	普厦牌	湖北普厦化工有限公司
	东方雨虹牌	北京东方雨虹泉州总代理(泉州闽虹防水工程有限公司)
	格雷斯牌、易施宝牌	泉州美利信新型防水材料经营部(代理商)
	夏日牌	夏日防水泉州公司
	长坚牌、禹晴牌	福建省沙县华美防水材料有限公司
	宏源牌、东方雨虹牌	厦门东方雨虹防水工程有限公司(代理商)
	固牌	福建省固牌新型建材有限公司
设备租赁	马尼托瓦克牌、波坦牌	厦门中环建建设集团有限公司
油漆涂料	东宝牌	福建东宝新型建材有限公司
	胖子牌、星奇牌、新美慧牌	福建省泉州星奇建材有限公司
	传化牌	福建华际贸易有限公司(代理商)
	美惠牌	福建惠安县惠兴工贸有限公司
开关、灯具、洁具、插座及附件	泉安牌、海盾牌	泉州市泉安照明电器有限公司
	普州牌、安时多牌、金凤屿牌、川科牌	泉州金凤屿灯饰有限公司(代理商)
	曼科牌、振辉牌、敏华牌、光世界牌	泉州市丰泽区豪明照明商行(代理商)
	惠达牌	唐山惠达陶瓷(集团)股份有限公司泉州分公司
	九佛牌	广州市九佛电器有限公司
	鸿雁牌	宏晟线缆照明(泉州总代理)
	奥尔玛牌	浙江奥尔玛实业有限公司(代理商)
通风空调	樱诺牌	江苏樱诺空调设备制造有限公司
	欣华泰牌	泉州华泰通风空调装备有限公司
	欣博尔牌	靖江市博尔通风设备有限公司
	凯威牌	泉州市凯威消防通风设备有限公司
	海恒牌	福州海恒通风(水务)设备有限公司泉州办事处
新型墙体材料	正霸石膏牌	漳州正霸建材科技有限公司
	中节能牌	福建中节能新型材料有限公司
	锦兴牌	福建晋江锦兴新型建筑材料有限公司
	奥邦牌	(中外合资)福建奥邦建材有限公司
	△牌	龙海市角美上房制砖厂
	华铭牌	福建省华铭建筑材料有限公司
	凤竹建材	福建省凤竹新型建材有限公司
工程玻璃	新福兴牌	新福兴玻璃(福建)有限公司
水泵	奥利牌	中国奥利机械(集团)有限公司(泉州代理商)
	丹泉牌	上海丹泉泵业集团有限公司
	开利牌	开利泵业(集团)有限公司泉州办事处
	申宝牌	上海申宝泵业有限公司泉州办事处
	上海水泵、上海上民牌、上海冠泉牌、上海御丰牌	泉州市闽福机电设备有限公司(代理商)
	高田牌	上海高田制泵有限公司福建分公司闽南大区

材料名称	参考品牌	生产厂家 / 代理商
地坪材料、路面材料		泉州市金地新型建材有限公司
	传化牌	福建华际贸易有限公司 (代理商)
	小金刚牌	福建耀中建材实业有限公司
	金泉牌	福建省金泉建设集团有限公司
不锈钢水箱、玻璃钢水箱、化粪池、木栅、塑料检查井	恒元盛牌	泉州恒源盛机电设备有限公司
	欧亚牌	厦门欧非亚特给水设备有限公司 (泉州代理商)
	江苏锦阳牌、山东创一牌	厦门鑫伟成储水设备有限公司
	禄源牌	泉州市禄源节能设备有限公司
	光阳牌	泉州市光阳新能源发展有限公司
	天驰牌	泉州天驰玻璃钢有限公司
	英辉牌	福建英辉玻璃钢科技有限公司
幕墙装饰材料	广东泛金牌、广东合祥牌、高士达牌	泉州斯亿通装饰材料有限公司 (代理商)
虹吸排水	中志牌、金朋牌	厦门中志达建筑安装工程有限公司
	泰宁牌	北京泰宁科创科技有限公司
	劲驰牌	厦门欣慧通工程技术有限公司
瓷砖	七彩牌	福建七彩陶瓷有限公司
	冠盛牌	广东省佛山市冠盛陶瓷有限公司