

编制说明

为配合《福建省房屋建筑和市政基础设施工程施工招标投标采用经评审的最低投标价中标法规定(试行)》的贯彻实施,指导编实、编准工程预算造价。根据《福建省建设工程材料预算价格编制与管理办法》(闽建法 2004[21]号),本站编制的《泉州工程造价管理》市场综合价信息栏目发布的建设工程产品市场综合价(以下简称“本价格”)主要说明如下:

一、市场综合价指本市建筑市场中使用材料综合取定价格,仅作参考。

二、本价格是指材料由经销单位的交货点直达施工工地仓库或材料堆放点的全部费用。本价格(特别注明的除外)包含材料原价、运杂费、运输损耗费、采购及保管费和检验试验费组成。其中,钢材、袋装水泥、散装水泥的材料检验试验费分别按照 3.50 元/t、5.27 元/t、1.50 元/t 计算,除此以外的材料检验试验费用按照(原价+运杂费+运输损耗费)×0.2% 计算。

三、本价格为合格产品完税价格。(特别注明的除外)

四、本价格的采价时间:当月平均价格。(有注明的除外)

泉州市区 2013 年 5 月份建设工程主材市场综合价

单位：元

序号	材料名称	型号及规格	单位	市区(综合价)	备注
水泥类					
1	袋装水泥	PC32.5R	吨	450	
2	袋装水泥	PO42.5R	吨	480	
3	散装水泥	PO42.5R	吨	470	
4	白水泥	综合 84 度	吨	600	
钢材类					
5	线材(高线)	Q235Φ6.5 ~ 10	吨	3536	
6	Ⅱ级螺纹钢	HRB335Φ12	吨	3657	
7	Ⅱ级螺纹钢	HRB335Φ14	吨	3567	
8	Ⅱ级螺纹钢	HRB335Φ16-25	吨	3530	
9	Ⅲ级螺纹钢	HRB400Φ12	吨	3670	
10	Ⅲ级螺纹钢	HRB400Φ14	吨	3597	
11	Ⅲ级螺纹钢	HRB400Φ16-25	吨	3560	
12	Ⅲ级螺纹钢	HRB400EΦ12	吨	3695	
13	Ⅲ级螺纹钢	HRB400EΦ14	吨	3627	
14	Ⅲ级螺纹钢	HRB400EΦ16-25	吨	3595	
15	Ⅲ级盘螺	8#-10#	吨	3700	
16	热轧扁钢	综合	吨	3693	
17	热轧槽钢	综合	吨	3615	
18	热轧角钢	综合	吨	3658	
19	热轧薄钢板	< δ 2.0, 普通碳素钢	吨	3900	
20	中厚钢板	δ 4 ~ 8	吨	3700	
21	中厚钢板	δ 10 ~ 15	吨	3866	
22	热轧工字钢	综合	吨	3708	
23	热镀锌钢板	综合	吨	5000	
24	热镀锌钢管	DN15-25	吨	5063	
25	热镀锌钢管	DN32-40	吨	4802	
26	热镀锌钢管	DN50-65	吨	4653	
27	热镀锌钢管	DN80-100	吨	4604	
28	热镀锌钢管	DN125-150	吨	4752	
29	热镀锌钢管	DN219	吨	4990	
30	焊接钢管	DN15-25	吨	4059	
31	焊接钢管	DN32-40	吨	3930	
32	焊接钢管	DN50-65	吨	3928	
33	焊接钢管	DN80-100	吨	3928	

序号	材料名称	型号及规格	单位	市区(综合价)	备注
34	焊接钢管	DN125-150	吨	4025	
35	焊接钢管	DN219	吨	4100	
36	铝合金型材	氧化白材	吨	22000	
37	无粘结钢绞线	综合	吨	5850	
木材					
38	杉原木	Φ14cm*2-3.8m	m ³	1100	
39		4-5.8m	m ³	1150	
40		Φ16cm*2-3.8m	m ³	1200	
41		4-5.8m	m ³	1250	
42		Φ18cm*2-3.8m	m ³	1300	
43		4-5.8m	m ³	1350	
44		Φ20cm*2-3.8m	m ³	1400	
45		4-5.8m	m ³	1450	
46		Φ22cm*2-3.8m	m ³	1500	
47		4-5.8m	m ³	1550	
48	松原木	Φ20cm 以上 *2-3.8m	m ³	1050	
49		4-5.8m	m ³	1100	
50		Φ20cm-28cm*2-3.8m	m ³	1150	
51		4-5.8m	m ³	1200	
52		Φ30cm 以 *2-3.8m	m ³	1250	
53		4-5.8m	m ³	1300	
54	硬原木	Φ20cm-28cm*2-3.8m	m ³	1350	
55		4-5.8m	m ³	1350	
56	杉板材		m ³	1600	
57	杉方材	中方	m ³	1600	
58	杉木锯材		m ³	1600	
59	松板材		m ³	1400	
60	松方材	中方	m ³	1400	
61	松木锯材		m ³	1400	
62	硬方材	中方	m ³	1450	
地材					
63	中砂	河砂	m ³	140	
64	中粗砂	机制砂	m ³	72	
65	中砂	海砂	m ³	35	

序号	材料名称	型号及规格	单位	市区(综合价)	备注
66	碎石	5 ~ 16mm	m ³	72	
67	碎石	5 ~ 20mm	m ³	75	
68	碎石	5 ~ 31.5mm	m ³	75	
69	碎石	5 ~ 40mm	m ³	75	
70	碎石	5 ~ 80mm	m ³	65	
71	碎石	10 ~ 20mm	m ³	75	
72	碎石	20 ~ 40mm	m ³	75	
73	乱毛石		m ³	60	
74	小乱毛石		m ³	52	
75	粘土		m ³	32	
76	肥土		m ³	60	
77	砂包土		m ³	25	
78	石粉		m ³	33	
79	整毛石	定长 22	m ³	190	
80	整毛石	不定长	m ³	170	
81	方整石	160-180*360-450*1000-2000	m ³	210	
82	毛条石(基础用)	200-220*300-320*800-1500	m ³	150	
83	压顶石	220*250*600	m	42	
84	踏步石	150*240	m	37	成品不定长, 定长加 5 元 /m
85	路沿石	120*240-260	m	24	成品不定长, 定长加 5 元 /m
86	路沿石	100*100	m	17	成品不定长, 定长加 5 元 /m
87	路沿石	100*200	m	25	成品不定长, 定长加 5 元 /m
88	路沿石	120*300	m	28	成品不定长, 定长加 5 元 /m
89	路沿石	120*350-380	m	32	成品不定长, 定长加 5 元 /m
90	路沿石	150*240-260	m	28	成品不定长, 定长加 5 元 /m
91	路沿石	150*300	m	30	成品不定长, 定长加 5 元 /m
92	路沿石	200*300	m	33	
93	路沿石	150*350-380	m	35	成品不定长, 定长加 5 元 /m
94	路沿石	250*280-300	m	48	成品不定长, 定长加 5 元 /m
95	路沿石	200*450-480	m	66	
96	花台石	200*350-380	m	80	规格石三面切光
97	花台石	250*450-480	m	85	规格石三面切光
98	树池石		m ³	400	规格石
99	石地铺	600*300*50	m ²	95	磨光面, 火烧面加 10 元 /m ²
100	石地铺	600*300*60	m ²	100	磨光面, 火烧面加 10 元 /m ²
101	石地铺	600*300*80	m ²	110	磨光面, 火烧面加 10 元 /m ²

序号	材料名称	型号及规格	单位	市区(综合价)	备注
102	石地铺	600*300*120	m ²	130	磨光面, 火烧面加 10 元/m ²
103	导盲板	400*1200*80-100	m ²	130	
104	风包石	280*380	m	100	
105	蘑菇石	300*600(凸面)	m ²	100	50厚
106	蘑菇石	300*600(凸面)	m ²	135	80厚
107	山皮石		m ³	43	
108	车止石	φ270*600	粒	83	
墙体材料					
109	蒸压砂加气混凝土砌块	MU3.5	m ³	280	
110	蒸压砂加气混凝土砌块	MU5.0	m ³	290	
111	水泥空心砌块	390*190*190 MU7.5	块	2.20	
112	水泥空心砌块	390*190*140 MU7.5	块	1.78	
113	水泥空心砌块	190*190*190 MU7.5	块	1.20	
114	水泥空心砖辅助砌块	190*190*90 MU5.0	块	0.63	
115	水泥空心砖辅助砌块	190*90*90 MU5.0	块	0.34	
116	水泥空心砖	240*180*90 MU10	块	0.74	
117	水泥空心砖	240*115*115 MU10	块	0.63	
118	水泥空心砖	240*115*90 MU10	块	0.54	
119	水泥空心砖	240*180*90 MU10	块	0.70	
120	水泥空心砖	180*115*90 MU10	块	0.42	
121	水泥实心砖	240*115*53 MU10	块	0.33	
建筑门窗					
120	彩板门	1.0mm	m ²	140	
123	不锈钢管卷帘门	不含电动装置	m ²	200	
124	杉木胶合板门	不带纱门	m ²	85	
125	杉木镶板门	不带纱门	m ²	100	
126	杉木单层玻璃窗		m ²	65	
127	塑钢平开门	半成品价格(中档)	m ²	235	
128	塑钢推拉门	半成品价格(中档)	m ²	195	
129	塑钢固定窗	半成品价格(中档)	m ²	185	
130	塑钢平开窗	半成品价格(中档)	m ²	205	
131	塑钢推拉窗	半成品价格(中档)	m ²	190	
132	全板铝合金门	综合	m ²	250	
133	铝合金卷帘门	综合	m ²	190	
134	铝合金地弹门(不含地弹簧)	综合	m ²	245	
135	半玻推拉铝合金门	(半成品, 材料费, 不含玻璃)	m ²	170	

序号	材料名称	型号及规格	单位	市区(综合价)	备注
136	平开铝合金门	(半成品,材料费,不含玻璃)	m ²	190	
137	铝合金百叶窗	(半成品,材料费,不含玻璃)	m ²	240	
138	铝合金推拉窗	(半成品,材料费,不含玻璃)	m ²	175	
139	铝合金固定窗	(半成品,材料费,不含玻璃)	m ²	160	
140	铝合金平开窗	(半成品,材料费,不含玻璃)	m ²	200	
141	甲级钢质防火门	半成品价格	m ²	470	
142	乙级钢质防火门	半成品价格	m ²	430	
143	钢质复合防火卷帘门	半成品价格	m ²	430	
144	甲级木质防火门	半成品价格	m ²	465	
145	乙级木质防火门	半成品价格	m ²	430	
玻璃					
146	浮法玻璃	5mm	m ²	33	
147		10mm	m ²	77	
148		12mm	m ²	86	
149		15mm	m ²	134	
150	钢化玻璃	5mm	m ²	45	
151		8mm		82	
152		10mm	m ²	92	
153		12mm	m ²	105	
154		15mm	m ²	175	
155	钢化镀膜玻璃	6mm(离线)	m ²	110	
156	平板玻璃	3mm	m ²	30	
157		5mm	m ²	35	
158		8mm	m ²	60	
159		10mm	m ²	75	
160		12mm	m ²	90	
161		15mm	m ²	150	
162	弧形平板玻璃	12mm	m ²	170	
163	LOW-E中空玻璃	5mmLOW-E+6A+5mm白玻钢化	m ²	180	
164		6mmLOW-E+9A+6mm白玻钢化	m ²	235	
165		6mmLOW-E+12A+6mm白玻钢化	m ²	250	
166	普通中空玻璃	5mm+6A+5mm白玻双钢化	m ²	110	
167		5mm+9A+5mm白玻双钢化	m ²	115	
168		6mm+9A+6mm白玻双钢化	m ²	140	
169	夹胶玻璃	5mm+0.76pvb+5mm白玻双钢化	m ²	165	
170	热反射镀膜玻璃	5mm镀膜钢化	m ²	85	
171		6mm镀膜钢化	m ²	95	
172		8mm镀膜钢化	m ²	150	

序号	材料名称	型号及规格	单位	市区(综合价)	备注
173		10mm 镀膜钢化	m ²	180	
174		12mm 镀膜钢化	m ²	210	
175	镜面玻璃	5mm	m ²	50	
176		6mm	m ²	70	
177	镀膜玻璃	5mm (在线)	m ²	65	
178	蓝色玻璃	5mm	m ²	50	
179		10mm	m ²	78	
180	夹丝玻璃	5mm	m ²	125	
181		8mm	m ²	150	
182	玻璃砖	190*190*8	块	12	
183	磨砂玻璃	3mm	m ²	23	
184		5mm	m ²	40	
185	喷砂玻璃	3mm	m ²	42	
186		5mm	m ²	54	
187	茶色玻璃	5mm	m ²	45	
188		6mm	m ²	50	
189		10mm	m ²	90	
190	绿色玻璃	5mm	m ²	45	
191		10mm	m ²	100	
192	有机玻璃	5mm	m ²	182	
193		6mm	m ²	200	
194		10mm	m ²	273	
装饰材料					
195	广场砖	周长 800mm 以内 ,3cm 厚	m ²	42	地产
196	防滑面砖	周长 1200mm 以内	m ²	27	地产
197	防滑面砖	周长 1200mm 以内	m ²	33	广东产
198	防滑面砖	周长 2400mm 以内	m ²	30	地产
199	防滑面砖	周长 2400mm 以内	m ²	36	广东产
200	卵石防滑面砖	周长 1200mm 以内	m ²	48	地产
201	卵石防滑面砖	周长 1200mm 以内	m ²	75	广东产
202	卵石防滑面砖	周长 2400mm 以内	m ²	84	广东产
203	金属面砖	周长 600mm 以内	m ²	60	地产
204	金属面砖	周长 1200mm 以内	m ²	40	地产
205	金属面砖	周长 2400mm 以内	m ²	33	地产
206	仿古面砖	周长 1200mm 以内	m ²	48	地产
207	仿古面砖	周长 1600mm 以内	m ²	42	地产
208	仿古面砖	周长 2000mm 以内	m ²	40	地产
209	仿古面砖	周长 2000mm 以内	m ²	56	广东产

序号	材料名称	型号及规格	单位	市区(综合价)	备注
210	仿古面砖	周长 2400mm 以内	m ²	36	地产
211	仿古面砖	周长 2400mm 以内	m ²	54	广东产
212	仿古全抛釉面砖	800*800mm ²	块	88	广东产
213	地面釉面砖	周长 800mm 以内	m ²	28	地产
214	地面釉面砖	周长 2400mm 以内	m ²	25	地产
215	地面釉面砖	800*800mm ²	块	20	地产
216	地面抛光砖	周长 2400mm 以内	m ²	54	广东产
217	地面抛光砖	800*800mm ²	块	42	广东产
218	玻化砖	周长 1200mm 以内	m ²	48	地产
219	玻化砖	周长 1600mm 以内	m ²	52	地产
220	玻化砖	周长 2000mm 以内	m ²	60	地产
221	玻化砖	周长 2400mm 以内	m ²	60	地产
222	玻化砖	周长 2400mm 以内	m ²	78	广东产
223	玻化砖	800*800mm ²	块	47	广东产
224	玻化砖	1000*1000mm ²	块	100	广东产
225	白瓷砖	周长 600mm 以内	m ²	16	地产
226	玻璃马赛克	综合	m ²	36	地产
227	内墙瓷质面砖	周长 1200mm 以内	m ²	39	地产
228	内墙瓷质面砖	周长 1800mm 以内	m ²	48	广东产
229	外墙方砖	综合	m ²	16	地产
230	外墙条形砖	综合	m ²	18	地产
231	陶瓷马赛克超薄彩码砖	23*48mm	m ²	27	地产
232	外墙仿石砖	240*60	m ²	80	地产
233	波形瓦(红色)	300*400	块	4.2	地产
234	波形瓦(浅红色)	300*400	块	3.0	地产
235	波形瓦(灰色)	300*400	块	2.4	地产
236	波形瓦(铁红色)	300*400	块	3.6	地产
237	琉璃瓦(铁红色)	200*200	块	0.84	地产
238	欧式平钢瓦	300*400	块	3.7	地产
239	欧式平板瓦	300*400	块	8.8	地产
240	透水砖素色	200*100*60	m ²	45	地产
241	透水砖彩色	200*100*60	m ²	50	地产
242	植草砖素色	400*200*75	m ²	36	无筋
243	植草砖彩色	400*200*75	m ²	40	无筋
244	植草砖素色	250*250*50	m ²	30	无筋
245	植草砖彩色	250*250*50	m ²	33	无筋
246	强化木地板		m ²	105	
247	镜面不锈钢板	0.8mm	m ²	141	

序号	材料名称	型号及规格	单位	市区(综合价)	备注
248	镜面不锈钢板	1.0mm	m ²	187	
249	胶合板	3mm	m ²	10	
250	胶合板	5mm	m ²	14.5	
251	胶合板	9mm	m ²	23	
252	胶合板	12mm	m ²	27	
253	胶合板	18mm	m ²	34	
254	胶合板(模板用)	915*1830*18(一等酚醛 18厚)	片	68	
255	中纤板	1220*2440*9	片	70	
256	中纤板	1220*2440*12	片	78	
257	中纤板	1220*2440*15	片	89	
258	中纤板	1220*2440*18	片	105	
259	刨花板	1220*2440*9	片	40	
260	刨花板	1220*2440*12	片	48	
261	刨花板	1220*2440*15	片	60	
262	刨花板	1220*2440*18	片	72	
263	细木工板	12mm	m ²	32	
264	细木工板	15mm	m ²	39	
265	细木工板	18mm	m ²	45	
266	钙塑板	500*500*6	m ²	10	
267	宝丽板		m ²	8	
268	防火板	0.6mm	m ²	7	
269	防火板	0.8mm	m ²	10	
270	防火板	1mm	m ²	16	
271	防火胶板	12mm	m ²	35	
272	红榉木板	3mm	m ²	16	
273	白榉木板	3mm	m ²	17	
274	黑胡桃板	3mm	m ²	27	
275	白胡桃板	3mm	m ²	22	
276	硅酸钙板	6mm	m ²	14	
277	石棉吸音板	10mm	m ²	24	
278	硬质纤维吸音板		m ²	35	
279	磨光碎花岗岩板	20mm	m ²	32	
280	普通石膏板	600*600*5	m ²	8	
281	纸面石膏纸	2440*1220*9.5	m ²	9	
282	石膏线		m	1.8	
283	挤塑板	20mm 厚	m ²	16	
284	挤塑板	25mm 厚	m ²	20	

序号	材料名称	型号及规格	单位	市区(综合价)	备注
285	挤塑板	30mm 厚	m ²	24	
286	挤塑板	40mm 厚	m ²	30	
287	挤塑板	50mm 厚	m ²	35	
石油化工					
288	柴油	0#	kg	8.39	
289	汽油	90#	kg	9.25	
290	汽油	93#	kg	9.93	
291	防火漆		kg	13.8	
292	乳胶漆		kg	16	
293	水性水泥漆		kg	20	
294	调和漆	各种颜色	kg	13	
295	防锈漆(红丹)		kg	16	
296	酚醛磁漆		kg	18	
297	石油沥青	10#	吨	4750	
298	石油沥青	30#	吨	5600	
299	石油沥青	60#-100#	吨	5400	
300	乳化沥青		吨	3750	
其他材料					
301	Ⅱ级钢筋砼排水管	承插式 Φ300×2000	m	77	
302	Ⅱ级钢筋砼排水管	承插式 Φ400×2000	m	112	
303	Ⅱ级钢筋砼排水管	承插式 Φ500×2000	m	140	
304	Ⅱ级钢筋砼排水管	承插式 Φ600×2000	m	160	
305	Ⅱ级钢筋砼排水管	承插式 Φ800×2000	m	295	
306	Ⅱ级钢筋砼排水管	承插式 Φ1000×2000	m	430	
307	Ⅱ级钢筋砼排水管	承插式 Φ1200×2000	m	605	
308	Ⅱ级钢筋砼排水管	承插式 Φ1400×2000	m	788	
309	Ⅱ级钢筋砼排水管	承插式 Φ1600×2000	m	1030	
310	Ⅱ级钢筋砼排水管	承插式 Φ1800×2000	m	1420	
311	树脂复合井盖中座	Φ700 普型 ×50	套	350	
312	树脂复合井盖井座	Φ700 加重型 ×70	套	480	
313	树脂复合井盖井座	Φ700 重型 ×50	套	420	

序号	材料名称	型号及规格	单位	市区(综合价)	备注
314	树脂复合井盖井座	Φ750×70 加重	套	640	
315	树脂复合井盖井座	Φ750×50 重型	套	480	
316	钢纤维混凝土井盖井座	Φ700 A 级	套	425	
317	钢纤维混凝土井盖井座	Φ700 B 级	套	260	
318	水		m ³	3.2	
319	电		KW·h	0.81	

泉州市区 2013 年 5 月份扣件式钢管脚手架租赁参考价

时间：2013 年 5 月

材料名称	型号规格	单位	租赁参考价
钢管	φ48*3.5	元/t·月	105-115
扣件、底座		元/个·月	0.27-0.32

泉州市区 2013 年 5 月份 PHC 水泥管桩市场综合价

序号	规格	综合价 (元 / 米)
1	300-70A	90
2	300-70AB	100
3	400-95A	110
4	400-95AB	120
5	500-100A	155
6	500-100AB	165
7	500-125A	170
8	500-125AB	185
9	600-110A	235
10	600-110AB	255
11	600-130A	255
12	600-130AB	275

备注：此价格包含运费及税金。

管桩简介

管桩分为后张法预应力管桩和先张法预应力管桩，预应力混凝土管桩（PC 管桩）和预应力混凝土薄壁管桩（PTC 管桩）及高强度预应力混凝土管桩（PHC 管桩）。先张法预应力管桩是采用先张法预应力工艺和离心成型法制成的一种空心筒体细长混凝土预制构件，主要由圆筒形桩身、端头板和钢套箍等组成。管桩按混凝土强度等级和壁厚分为预应力混凝土管桩、预应力高强混凝土管桩代号为 PC，预应力高强混凝土管桩代号为 PHC，薄壁管桩代号为 PTC。PC 桩的混凝土强度不得低于 C50 砼，薄壁管桩强度等级不得低于 C60，PHC 桩的混凝土强度等级不得低于 C80。PC 桩和 PTC 桩一般采用常压蒸汽养护，一般要经过 28 天才能施打。而 PHC 桩，脱模后要进入高压蒸养，经 10 个大气压、180 度左右的蒸压养护，混凝土强度等级达 C80，从成型到使用的最短时间只需三、四天。

PHC 管桩的常用规格及适用范围：

PHC 管桩的常用规格

外径 (mm)	壁厚 (mm)	承载力准值 (kN)	适用楼层
300	70	900	6 ~ 12
400	95	1700	6 ~ 18
500	100	2350	10 ~ 30
500	125	2700	20 ~ 35
550	100	2800	10 ~ 30
550	125	2800	20 ~ 35
600	130	3200	20 ~ 40
800	130	4500	30 ~ 50

泉州市区 2013 年 5 月份商品砼市场综合价

序号	编 号	类 别	粒 径	水泥标号	强 度	单 位	综合价
1		非泵送	φ 31.5	42.5	C10	m ³	311.57
2		非泵送	φ 31.5	42.5	C15	m ³	325.88
3	671	非泵送	φ 31.5	42.5	C20	m ³	338.25
4	672	非泵送	φ 31.5	42.5	C25	m ³	352.61
5	673	非泵送	φ 31.5	42.5	C30	m ³	372.45
6	674	非泵送	φ 31.5	42.5	C35	m ³	394.35
7	675	非泵送	φ 31.5	42.5	C40	m ³	411.40
8	676	非泵送	φ 31.5	42.5	C45	m ³	425.21
9	665	非泵送	φ 20	42.5	C20	m ³	340.44
10	666	非泵送	φ 20	42.5	C25	m ³	356.70
11	667	非泵送	φ 20	42.5	C30	m ³	376.84
12	668	非泵送	φ 20	42.5	C35	m ³	400.53
13	669	非泵送	φ 20	42.5	C40	m ³	417.84
14	670	非泵送	φ 20	42.5	C45	m ³	432.92
15	823	非泵送抗渗	φ 31.5	42.5	P6 C25	m ³	363.52
16	824	非泵送抗渗	φ 31.5	42.5	P8 C30	m ³	379.71
17	825	非泵送抗渗	φ 31.5	42.5	P10 C35	m ³	404.12
18	826	非泵送抗渗	φ 31.5	42.5	P12 C40	m ³	423.07
19	819	非泵送抗渗	φ 20	42.5	P6 C25	m ³	367.02
20	820	非泵送抗渗	φ 20	42.5	P8 C30	m ³	383.34
21	821	非泵送抗渗	φ 20	42.5	P10 C35	m ³	407.19
22	822	非泵送抗渗	φ 20	42.5	P12 C40	m ³	424.28
23		非泵送	φ 31.5	42.5	抗折 Z4.5	m ³	406.18
24		非泵送	φ 31.5	42.5	抗折 Z5.0	m ³	423.75
25	711	泵送	φ 31.5	42.5	C20	m ³	345.90
26	712	泵送	φ 31.5	42.5	C25	m ³	360.93
27	713	泵送	φ 31.5	42.5	C30	m ³	384.74
28	714	泵送	φ 31.5	42.5	C35	m ³	406.96
29	715	泵送	φ 31.5	42.5	C40	m ³	424.09
30	716	泵送	φ 31.5	42.5	C45	m ³	437.86
31	705	泵送	φ 20	42.5	C20	m ³	351.61
32	706	泵送	φ 20	42.5	C25	m ³	363.36
33	707	泵送	φ 20	42.5	C30	m ³	388.04
34	708	泵送	φ 20	42.5	C35	m ³	411.42

序号	编号	类别	粒径	水泥标号	强度	单位	综合价
35	709	泵送	φ 20	42.5	C40	m ³	429.84
36	710	泵送	φ 20	42.5	C45	m ³	446.66
37	851	泵送抗渗	φ 31.5	42.5	P6 C25	m ³	376.54
38	852	泵送抗渗	φ 31.5	42.5	P8 C30	m ³	395.27
39	853	泵送抗渗	φ 31.5	42.5	P10 C35	m ³	418.88
40	854	泵送抗渗	φ 31.5	42.5	P12 C40	m ³	436.65
41	751	泵送水下砼	φ 31.5	42.5	C20	m ³	363.55
42	752	泵送水下砼	φ 31.5	42.5	C25	m ³	379.70
43	753	泵送水下砼	φ 31.5	42.5	C30	m ³	401.85
44	754	泵送水下砼	φ 31.5	42.5	C35	m ³	421.94
45	755	泵送水下砼	φ 31.5	42.5	C40	m ³	443.77
46	756	泵送水下砼	φ 31.5	42.5	C45	m ³	457.32
47	847	泵送抗渗	φ 20	42.5	P6 C25	m ³	377.40
48	848	泵送抗渗	φ 20	42.5	P8 C30	m ³	398.44
49	849	泵送抗渗	φ 20	42.5	P10 C35	m ³	422.18
50	850	泵送抗渗	φ 20	42.5	P12 C40	m ³	440.35
51		非泵送高强	φ 31.5	42.5	C50	m ³	479.10
52		非泵送高强	φ 31.5	42.5	C55	m ³	495.11
53		非泵送高强	φ 31.5	42.5	C60	m ³	510.84
54		泵送高强	φ 31.5	42.5	C50	m ³	500.20
55		泵送高强	φ 31.5	42.5	C55	m ³	516.52
56		泵送高强	φ 31.5	42.5	C60	m ³	533.30
57	855	非泵送高强	φ 20	42.5	C50	m ³	497.62
58	856	非泵送高强	φ 20	42.5	C55	m ³	516.72
59	857	非泵送高强	φ 20	42.5	C60	m ³	535.73
60	862	泵送高强	φ 20	42.5	C50	m ³	517.69
61	863	泵送高强	φ 20	42.5	C55	m ³	534.32
62	864	泵送高强	φ 20	42.5	C60	m ³	551.35

- 注：1、以上商品砼粗骨料采用碎石、细骨料采用淡水河砂，且价格不含泵送费用。
2、以上商品砼价格按平均运距 15KM 测算，中心市区范围内不再调整，超过中心市区范围及平均运距，每公里增加运费 2.00 元 / 公里。
3、以上商品砼均为含税价格。

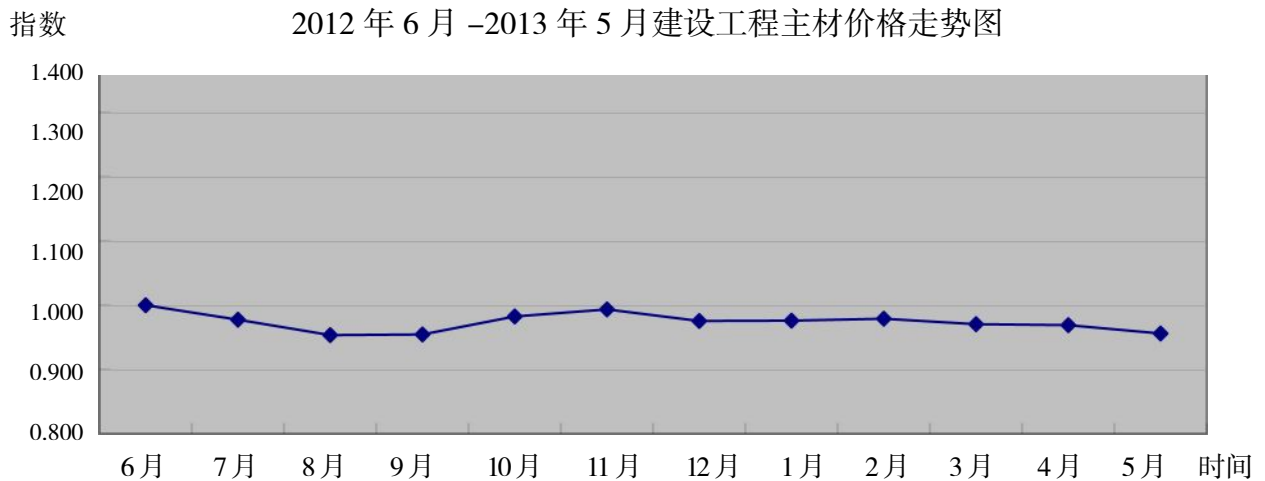
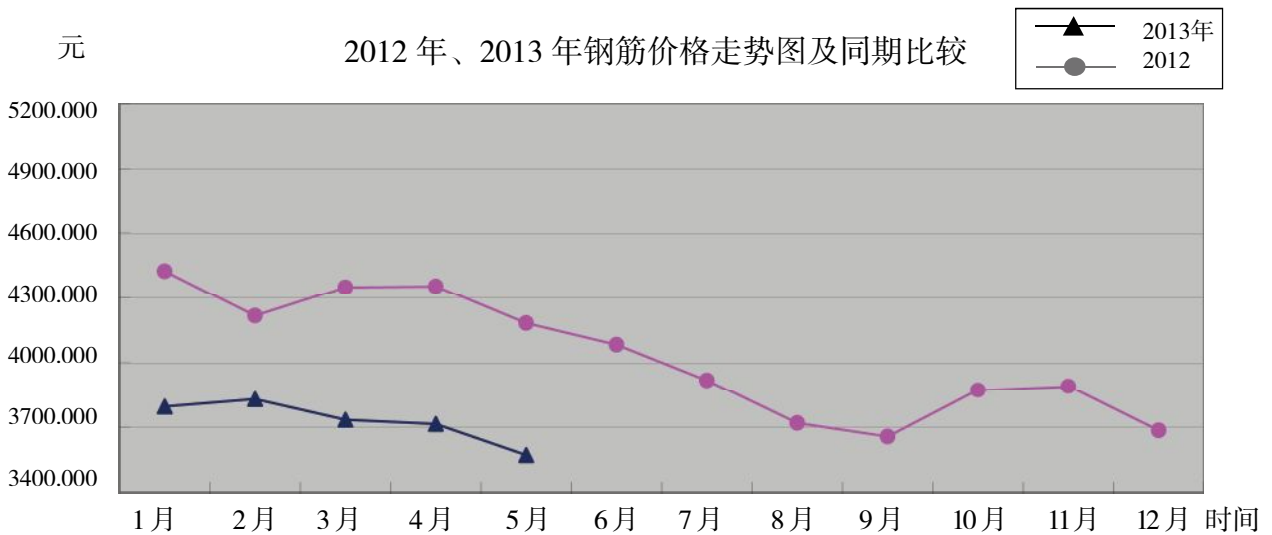
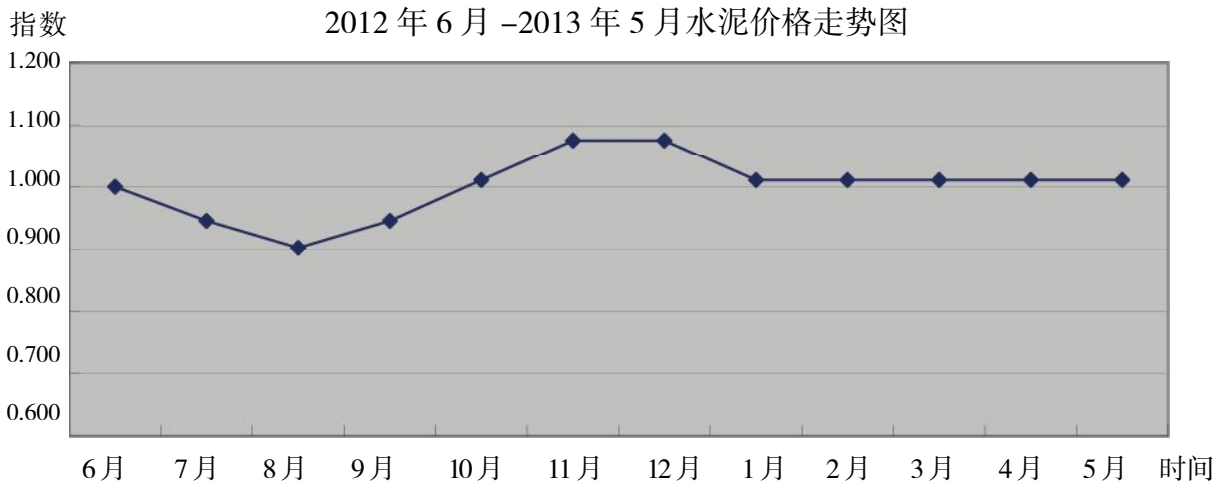
泉州市区混凝土泵车市场综合价

泵送方式	施工范围	价格	施工范围	价格	施工范围	价格
45米汽车泵	45米汽车泵臂长范围	35元/m ³	37米汽车泵臂长范围	25元/m ³		
拖泵	垂直25米以下距离	15元/m ³	垂直25-50米之间距离	20元/m ³	垂直50-90米之间距离	25元/m ³
	地面水平100米以内距离	15元/m ³	地面水平100-200米以内距离	20元/m ³	地面水平200-300米以内距离	25元/m ³
车载泵	垂直25米以下距离	20元/m ³	垂直25-50米之间距离	25元/m ³	垂直50-90米之间距离	30元/m ³
	地面水平100米以内距离	20元/m ³	地面水平100-200米以内距离	25元/m ³	地面水平200-300米以内距离	30元/m ³

泉州市区 2013年5月份沥青砼市场综合价

序号	材料名称	型号及规格	单位	综合价(元/m ³)
1	细粒式沥青混凝土面层	AC-13-C	m ³	1410
2	细粒式沥青混凝土面层	AC-13-F	m ³	1380
3	中粒式沥青混凝土面层	AC-16-C	m ³	1315
4	中粒式沥青混凝土面层	AC-16-F	m ³	1270
5	中粒式沥青混凝土面层	AC-20-C	m ³	1270
6	中粒式沥青混凝土面层	AC-20-F	m ³	1220
7	粗粒式沥青混凝土面层	AC-25-C	m ³	1160
8	粗粒式沥青混凝土面层	AC-25-F	m ³	1120
9	粗粒式沥青混凝土面层	AC-30-C	m ³	1070
10	粗粒式沥青混凝土面层	AC-30-F	m ³	980
11	改性沥青玛蹄脂碎石混合料面层	SMA-10	m ³	1700
12	改性沥青玛蹄脂碎石混合料面层	SMA-13	m ³	1665
13	改性沥青玛蹄脂碎石混合料面层	SMA-16	m ³	1615
14	橡胶沥青应力吸收层1cm		m ²	33
15	橡胶沥青混凝土	AC-25	m ³	1365
16	橡胶沥青混凝土	AC-20	m ³	1415
17	橡胶沥青混凝土	AC-16	m ³	1455
18	橡胶沥青混凝土	AC-13	m ³	1525
19	橡胶沥青混凝土	SMA-13	m ³	1645
20	橡胶沥青混凝土	SMA-16	m ³	1600
21	细粒式SBS改性沥青混凝土面层	AC-13	m ³	C 1530
				F 1505
22	中粒式SBS改性沥青混凝土面层	AC-16	m ³	C 1485
				F 1465
23	中粒式SBS改性沥青混凝土面层	AC-20	m ³	C 1455
				F 1435
24	粗粒式SBS改性沥青混凝土面层	AC-25	m ³	C 1405
				F 1385
25	彩色沥青混凝土(红色)		m ³	6300
26	稀浆封层	0.8cm	m ²	11
27	改性乳化稀浆封层	0.8cm	m ²	14
备注	1. 以上沥青砼价格包含施工摊铺费用和市区范围内综合运距(25km)。 2. 以上价格均为含税价格。			

泉州市建设工程主要材料价格走势



2013年5月份钢材、水泥价格市场行情分析

一、钢材价格市场行情分析

回顾5月钢价走势，可以用惨不忍睹来形容，本月国内钢材价格行情弱势运行，月底跌势加速，在低位基础上继续单边大幅下跌，不断刷新低点。据经销商5月25日的最新报价，三钢（闽光）线材 ϕ 6.5~10 现价每吨3480元，Ⅱ级螺纹钢 ϕ 16~25 现价每吨3480元，较上月末破位下挫220元/吨，从宏观层面来看，4月份PMI、消费、投资等多项经济数据不及预期，国内经济面临较大下行压力。而被市场寄予厚望的城镇化规划不断推迟，市场对政策刺激出台预期也基本落空，市场信心跌入谷底。从钢厂情况来看，本月纷纷下调出厂价格、对前期合同补差均成为主流，反映出钢厂对后市信心也明显不足。

接下来的六月将面临高温梅雨季节的传统消费淡季，需求形势更难乐观。而供给层面，钢厂在采购新原料生产成本将大幅下降的情况下，主动减产的意愿依然不足，6月份国内粗钢产能释放仍将会保持在较高水平；当前国内推出重大刺激经济政策的可能性不大，但后期国家会否出台严厉的环保政策来抑制过剩产能，值得市场期待；今年以来我国经济表现出明显的“金融热、实体冷”现象，实体经济数据明显偏冷，而钢厂应收账款、负债率普遍较高，银行对钢铁行业的限贷仍在延续，钢铁行业实体的资金形势依然相当紧张。综上观点预测价格走势如下：经过5月份的暴跌之后，当前钢价已处于近4年的最低水平，6月份市场继续杀跌的动力将逐步减弱，期间或有超跌反弹的可能。但在需求淡季来临，供应难以实质性下降，政策层面又缺乏重大利好的情况下，预计6月份国内钢价整体走势依然难以乐观，期间即便有反弹，但总体下跌的趋势依然难改。

二、水泥价格市场行情分析

5月份我市天气降水较多，不利于各个工地开展施工，市场对水泥的需求较上月份有所下降，供需情况基本处于平衡状态。综合各厂家行情，P.O42.5R 平均价格大约为470元。

6月份后，如果天气转为晴好，市场需求可能会有所增加，价格可能波动不大。

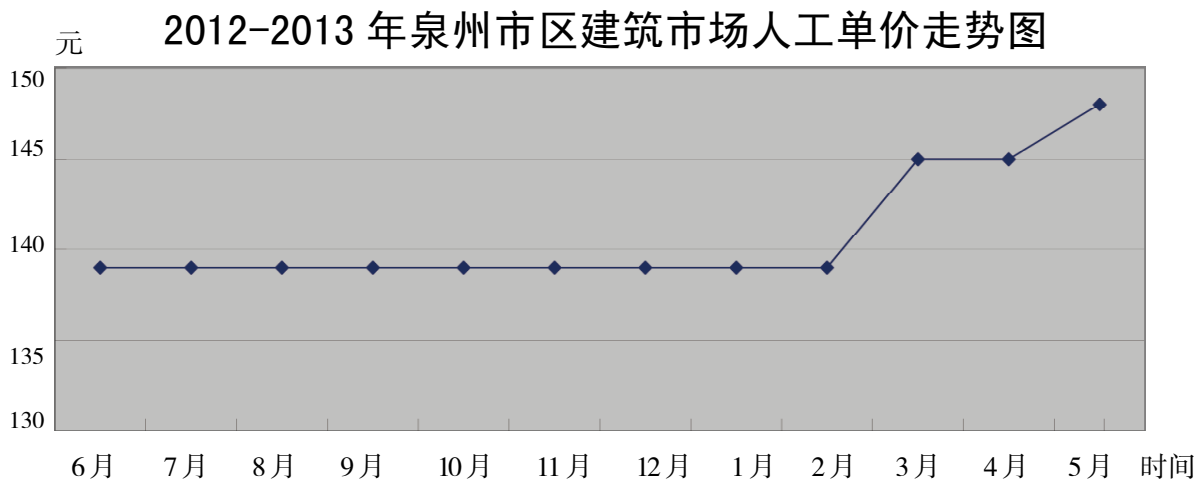
泉州市区 2013 年 5 月份建筑市场人工参考单价

时间：2013 年 5 月

类别	项目名称	单位	参考价（元）
普通工	土方、搬运、拆除	工日	134
泥工	抹灰工	工日	173
	砌筑工	工日	163
	混凝土工	工日	143
	铺贴工	工日	179
木工	模板工	工日	175
	装饰木工	工日	165
油漆工	油漆工	工日	134
水电安装工	电工	工日	140
	管工	工日	140
	电焊工	工日	143
	气焊工	工日	143
	通风工	工日	130
其他工	打桩工	工日	140
	架子工	工日	157
	钢筋工	工日	158
机械工	操作工	工日	120
	维护工	工日	120

说明：

每工日按八小时工作制计算，是直接从事建筑安装工程施工的生产工人的综合日工资标准，包括基本工资、工资性津贴、生产工人辅助工资、职工福利费、生产工人劳动保护费。



泉州市区 2013 年 5 月份建筑市场实物量工资参考价

项目编码	项目名称	工程量计算规则	计量单位	人工费 (元)
1. 土石方工程				
01001 ※	平整场地	按实际平整面积计算	m ²	3.0
01003 ※	人工挖土方	按实际挖方的天然密实体积计算	m ³	35
01006 ※	人工回填土	按实际填方的天然实体积计算	m ³	
2. 架子工程				
02001 ※	单排脚手架	按实际搭设的垂直投影面积计算	m ²	10
02003 ※	双排脚手架	按实际搭设的垂直投影面积计算	m ²	13
02005 ※	里架搭拆	按实际搭设的垂直投影面积计算	m ²	
02006 ※	满堂架搭拆	按搭设的垂直投影面积计算	m ²	11
02014 ※	挂拆密目网	按实际挂拆的垂直投影面积计算	m ²	3.0
B02015 ※	安全走道防护架	按水平投影面积计算	m ²	
B02016 ※	安全垂直防护架 (含防架空线)	按实际搭拆的长度计算	m	
3. 砌筑工程				
表 3.1 砌砖工程				
03001 ※	砖基础砌筑	按实际砌筑体积计算	m ³	146
03002 ※	砖墙砌筑	按实际砌筑体积计算	m ³	143
03004 ※	多孔、空心砖砌筑	按实际砌筑体积计算	m ³	134
03006 ※	空心砌块墙砌筑	按实际砌筑体积计算	m ³	134
B03028 ※	轻质砌块墙砌筑 (含砂加气、石膏、陶粒砌块等)	按实际砌筑体积计算	m ³	134
03010 ※	半成品隔墙安装	按实际安装面积计算	m ²	
表 3.3 屋面工程				
03022 ※	聚苯板、挤塑板、塑料板保温层	按实际铺设面积乘以厚度以体积计算	m ³	
4. 模板工程				
表 4.1 现浇混凝土及钢筋混凝土构件				
B04032 ※	基础 (复合模板)	按模板与混凝土接触面积计算	m ²	19
B04033 ※	矩形柱、构造柱 (复合模板)	按模板与混凝土接触面积计算	m ²	21
B04034 ※	矩形梁 (复合模板)	按模板与混凝土接触面积计算	m ²	21
04013 ※	直形墙 (复合模板)	按模板与混凝土接触面积计算	m ²	20
04016 ※	有梁板、无梁板、平板 (复合模板)	按模板与混凝土接触面积计算	m ²	20
04018 ※	直形楼梯 (复合模板)	按楼梯投影面积计算	m ²	39
B04036 ※	框剪结构	按建筑面积计算	m ²	
B04037 ※	框架结构	按建筑面积计算	m ²	
B04038 ※	混合结构	按建筑面积计算	m ²	

项目编码	项目名称	工程量计算规则	计量单位	人工费(元)
5. 钢筋工程				
05001 ※	基础结构钢筋制安	按实际制作绑扎安装的长度(面积)乘以单位理论质量计算	t	477
B05011 ※	主体结构钢筋制安	按实际制作绑扎安装的长度(面积)乘以单位理论质量计算	t	477
05002 ※	预制构件钢筋	按实际制作绑扎安装的长度(面积)乘以单位理论质量计算	t	435
05003 ※	钢筋网片	按实际制作绑扎安装的长度(面积)乘以单位理论质量计算	t	477
05006 ※	预应力钢筋	按实际制作绑扎安装的长度(面积)乘以单位理论质量计算	t	455
B05012 ※	框剪结构	按建筑面积计算	m ²	
B05013 ※	框架结构	按建筑面积计算	m ²	
B05014 ※	混合结构	按建筑面积计算	m ²	
6. 混凝土工程				
表 6.1 现浇混凝土工程				
06008 ※	墙(商品混凝土)(泵送)	按实际浇捣的混凝土体积计算(不扣除钢筋所占体积)	m ³	22
06013 ※	地面、道路(现场搅拌)	按实际浇捣的混凝土体积计算(不扣除钢筋所占体积)	m ³	46
B06031 ※	地面、道路(商品混凝土)(泵送)	按实际浇捣的混凝土体积计算(不扣除钢筋所占体积)	m ³	19
B06032 ※	地面、道路(商品混凝土)(非泵送)	按实际浇捣的混凝土体积计算(不扣除钢筋所占体积)	m ³	28
06016 ※	基础(商品混凝土)(泵送)	按实际浇捣的混凝土体积计算(不扣除钢筋所占体积)	m ³	19
06017 ※	主体(商品混凝土)(泵送)	按实际浇捣的混凝土体积计算(不扣除钢筋所占体积)	m ³	21
06019 ※	基础(现场搅拌)	按实际浇捣的混凝土体积计算(不扣除钢筋所占体积)	m ³	53
06020 ※	主体(现场搅拌)	按实际浇捣的混凝土体积计算(不扣除钢筋所占体积)	m ³	57
表 6.2 预制混凝土及钢筋混凝土构件				
06022 ※	桩、柱、梁(现场搅拌)	按实际浇捣的体积计算(不扣除钢筋所占体积)	m ³	
B06033 ※	桩、柱、梁(商品混凝土)	按实际浇捣的体积计算(不扣除钢筋所占体积)	m ³	
7. 防水工程				
07001 ※	卷材防水层	按实铺面积以平方米计算	m ²	8
07003 ※	涂膜防水层	按实涂防水层面积计算	m ²	8
07005 ※	涂料防水层	按实涂防水层面积计算	m ²	8
8. 抹灰工程				
表 8.1 整体面层				
08001 ※	内墙面一般抹灰	按实际抹灰面积计算	m ²	12

项目编码	项目名称	工程量计算规则	计量单位	人工费(元)
08002 ※	外墙面一般抹灰	按实际抹灰面积计算	m ²	14
08003 ※	天棚一般抹灰	按实际抹灰面积计算	m ²	13
080010 ※	水泥砂浆找平层	按实际抹灰面积计算	m ²	10
080011 ※	水泥砂浆楼地面	按实际抹灰面积计算	m ²	11
080012 ※	水泥砂浆楼梯面	按水平投影面积计算	m ²	

表 8.2 块料面层

08018 ※	内墙贴面砖	按实际铺贴面积计算	m ²	24
08019 ※	外墙贴面砖	按实际铺贴面积计算	m ²	36
08020 ※	梁柱面贴面砖	按实际铺贴面积计算	m ²	38
08021 ※	挂贴天然石材墙面	按实际铺贴面积计算	m ²	57
08022 ※	挂贴天然石材梁柱面	按实际铺贴面积计算	m ²	66
08023 ※	干挂天然石材墙面	按实际铺贴面积计算	m ²	65
08024 ※	干挂天然石材梁柱面	按实际铺贴面积计算	m ²	69
08026 ※	铺地砖、缸砖楼地面	按实际铺贴面积计算	m ²	21
08029 ※	铺天然石材楼地面	按实际铺贴面积计算	m ²	21
08032 ※	楼梯铺地砖面	按水平投影面积计算	m ²	40
08033 ※	楼梯铺天然石材面	按水平投影面积计算	m ²	40
08035 ※	地砖踢脚线	按实际长度计算	m	8
B08036 ※	水泥砂浆踢脚线	按实际长度计算	m	8
B08037 ※	天然石材踢脚线	按实际长度计算	m	8

9. 木作与木装修工程

表 9.1 门窗工程

09001 ※	木门安装(无门套)	按门窗洞口面积计算	m ²	
09005 ※	木门窗套安装	按展开面积计算	m ²	

表 9.2 楼地面工程

09009 ※	成品强化复合地板安装(含踢脚线及收口条)	按实际铺贴面积计算	m ²	22
09011 ※	成品木踢脚板安装	按实际安装长度计算	m	8

表 9.3 墙柱面工程

09012 ※	隔墙木龙骨制作安装	按垂直投影面积计算	m ²	20
B09047 ※	隔墙轻钢龙骨制作安装	按垂直投影面积计算	m ²	22
09014 ※	隔墙龙骨铺贴纸面石膏板面层	按实际铺贴面积计算	m ²	18
09016 ※	贴装饰板面(包括基层板)(装饰夹板、防火板、铝塑板综合考虑)	按实际铺贴面积计算	m ²	20

表 9.4 天棚工程

09018 ※	天棚木龙骨制作安装	按主墙间净空面积计算	m ²	14
09020 ※	天棚金属龙骨安装	按主墙间净空面积计算	m ²	15

项目编码	项目名称	工程量计算规则	计量单位	人工费(元)
09021 ※	天棚铺贴胶合板面层	按实际铺贴面积计算	m ²	15
09022 ※	天棚纸面石膏板面层	按实际铺贴面积计算	m ²	15
09023 ※	天棚矿棉板面层	按实际铺贴面积计算	m ²	15
09024 ※	天棚铝塑板面层	按实际铺贴面积计算	m ²	18
09025 ※	天棚铝质面板面层	按实际铺贴面积计算	m ²	16
09026 ※	天棚塑料面板面层	按实际铺贴面积计算	m ²	16
表 9.5 窗帘盒、栏杆、扶手、壁(吊)柜工程				
09028 ※	成品木质装饰板条安装	按实际安装长度计算	m	10
09029 ※	成品木质装饰线条安装	按实际安装长度计算	m	10
09031 ※	成品硬木扶手安装	按设计图示尺寸以扶手中心线长度(包括弯头长度)计算	m	
09033 ※	木栏杆安装	按扶手长度(包括弯头长度)乘以栏杆高度以面积计算	m ²	
B09048 ※	窗帘盒制作安装	按实际长度计算	m	
表 10 油漆工程				
10003 ※	木门窗刷调和漆二遍	按单面洞口面积计算	m ²	22
10004 ※	木门窗刷清漆三遍	按单面洞口面积计算	m ²	27
10005 ※	木地板刷地板漆三遍	按实际刷漆面积计算	m ²	22
10006 ※	木地板刷清漆三遍	按实际刷漆面积计算	m ²	19
10020 ※	内墙面刷乳胶漆(满刮腻子一遍、二遍涂料成活)	按实际刷漆面积计算	m ²	11
10021 ※	外墙面刷涂料(一遍底涂、二遍面涂成活)	按实际刷漆面积计算	m ²	15
10022 ※	天棚面刷乳胶漆(满刮腻子一遍、二遍涂料成活)	按实际刷漆面积计算	m ²	12
B10027 ※	外墙面刷乳胶漆	按实际刷漆面积计算	m ²	15
12. 金属制品制作及安装工程				
表 12.1 金属制品及构件				
12015 ※	铝合金门安装	按门窗框、扇外围面积计算	m ²	32
12017 ※	铝合金窗安装	按门窗框、扇外围面积计算	m ²	32
12018 ※	塑钢门安装	按门窗框、扇外围面积计算	m ²	32
12020 ※	塑钢窗安装	按门窗框、扇外围面积计算	m ²	32
12021 ※	铝塑板幕墙安装(含龙骨安装)	按实作面积计算	m ²	65
12022 ※	玻璃幕墙安装(含龙骨安装)	按实作面积计算	m ²	72
B12033 ※	铝板幕墙安装(含龙骨安装)	按实作面积计算	m ²	70
B12034 ※	石材幕墙安装(含龙骨安装)	按实作面积计算	m ²	92
B12035 ※	金属扶手安装	按设计图示尺寸以扶手中心线长度(包括弯头长度)计算	m	34
B12036 ※	金属栏杆制作、安装	按扶手长度(包括弯头长度)乘以栏杆高度以面积计算	m ²	40
B12037 ※	成品金属花饰栏杆安装	按扶手长度(包括弯头长度)乘以栏杆高度以面积计算	m ²	30

泉州垂直运输机械月租赁费

时间：2013年5月
单位：元/月

序号	设备名称	型号	建筑物高度 ≤ 80m	建筑物高度 ≤ 120m	建筑物高度 ≤ 150m		
1	塔吊	QTZ63	21000	23000	26000		
2		QTZ80	24000	26000	28000		
3		QTZ125	32000	35000	42000		
4		QTZ150	39000	43000	49000		
5		QTZ160	45000	48000	53000		
6		QTZ160 (变频)	50000	53000	55000		
序号	设备名称	型号	建筑物高度 ≤ 60m	建筑物高度 ≤ 80m	建筑物高度 ≤ 100m	建筑物高度 ≤ 120m	建筑物高度 ≤ 150m
7	施工电梯	SCD200/200 (普通双笼)	8800	9000	9200	10500	12000
8		SCD200/200 (低速变频双笼)	10500	11000	11500	12500	14000

- 备注：1、塔机租赁费含三名操作工工资（2名司机，1名指挥），施工升降机不含操作工工资。
 2、以上租赁费不含设备使用电费、施工总包单位管理费。
 3、以上设备租赁费是正常施工时的费用，若特殊使用时（如须塔机吊运砣或钢模等）租赁费另行计价。
 4、租赁费主要由下列几项费用组成：设备折旧费、大修费、维护保养费、塔机操作工人工资、管理费、利润、税金等。

模板

时间：2013年5月

材料名称	工程类型	结构质式	是否含地下室	单位	市场价格(元)	备注
模板	住宅(檐高24米以下)	框架	含	元/m ²	43	
模板	住宅(檐高24米以下)	框架	不含	元/m ²	42	
模板	住宅(檐高24-50米以下)	框架	含	元/m ²	42	
模板	住宅(檐高24-50米以下)	框剪	含	元/m ²	42	
模板	住宅(檐高50-100米以下)	框剪	含	元/m ²	42	
模板	办公楼	框架	含	元/m ²	43	
模板	办公楼	框架	不含	元/m ²	43	
模板	办公楼	框剪	含	元/m ²	43	
模板	办公楼	框剪	不含	元/m ²	43	
模板	教学楼	框架	不含	元/m ²	43	

惠安县 2013 年 5 月份建设工程主材市场综合价

单位: 元

序号	材料名称	型号及规格	单位	综合价	备注
一、水泥类					
1	袋装水泥	32.5R	t	460	
2	袋装水泥	42.5R	t	490	
3	散装水泥	42.5R	t		
二、金属类					
4	线材	Q235 Φ 6.5 ~ 10	t	3700	
5	圆钢	Q235 Φ 10	t	3700	
6	Ⅱ级螺纹钢	HRB335 Φ 12	t	3850	
7	Ⅱ级螺纹钢	HRB335 Φ 14	t	3750	
8	Ⅱ级螺纹钢	HRB335 Φ 16 ~ 25	t	3700	
9	Ⅱ级螺纹钢	HRB335 Φ 28 ~ 32	t	3800	
10	Ⅲ级螺纹钢	HRB400 Φ 16 ~ 25	t	4000	
11	Ⅲ级螺纹钢	HRB400 Φ 25 以外	t	4100	
三、木材类					
12	杉圆木		m ³	1100	
13	松圆木		m ³	1000	
14	硬圆木		m ³	1100	
15	胶合板(模板用)	一等酚醛 18 厚	m ²	50	
四、地材类					
16	天然砂	地面垫层、市政砂基层、市政道路路	m ³	70	
17	中(粗)砂	主体砼、砌筑砂浆、含损耗 2% 膨胀 1.18		85	
18	中(细)砂	抹灰砂浆、耐酸防腐砂浆及砼		70	
19	粗砂	干铺碎石(砖)		70	
20	中砂	路面抗折砼、道路水泥稳定砼、沥青砼		80	
21	碎石	5 ~ 16mm	m ³	80	
22	碎石	5 ~ 20mm	m ³	90	
23	碎石	5 ~ 31.5mm	m ³	80	
24	碎石	5 ~ 40mm	m ³	90	

备注: 以上价格由惠安县造价站提供

晋江市 2013 年 5 月份建设工程主材市场综合价

单位：元

序号	材料名称	型号及规格	单位	综合价	备注
一、水泥类					
1	袋装水泥	32.5R	t	450	
2	袋装水泥	42.5R	t	480	
3	散装水泥	42.5R	t	480	
二、金属类					
4	线材	Q235Φ6.5 ~ 10	t	3850	
5	圆钢	Q235Φ10	t	3850	
6	Ⅱ级螺纹钢	HRB335Φ12	t	3800	
7	Ⅱ级螺纹钢	HRB335Φ14	t	3800	
8	Ⅱ级螺纹钢	HRB335Φ16 ~ 25	t	3800	
9	Ⅱ级螺纹钢	HRB335Φ28 ~ 32	t	3800	
10	Ⅲ级螺纹钢	HRB400Φ16 ~ 25	t	4000	
11	Ⅲ级螺纹钢	HRB400Φ25 以外	t	4000	
三、木材类					
14	杉圆木		m ³	1100	
15	松圆木		m ³	1050	
16	硬圆木		m ³	1100	
17	胶合板（模板用）	一等酚醛 18 厚	m ²	49	
四、地材类					
18	海砂			30	
19	河砂			130	
20	机制砂			70	
21	碎石	5 ~ 16mm	m ³	67	
22	碎石	5 ~ 20mm	m ³	70	
23	碎石	5 ~ 31.5mm	m ³	73	
24	碎石	5 ~ 40mm	m ³	71	
25	粘土红砖	240*115*53	块	0.45	

备注：以上价格由晋江市造价站提供

南安市 2013 年 5 月份建设工程主材市场综合价

单位：元

序号	材料名称	型号及规格	单位	综合价	备注
一、水泥类					
1	袋装水泥	32.5 R	t	420	
2	袋装水泥	42.5 R	t	450	
3	散装水泥	42.5R	t		
二、金属类					
4	线材	Q235 Φ 6.5 ~ 10	t	3500	
5	圆钢	Q235 Φ 10	t	3500	
6	Ⅱ级螺纹钢	HRB335 Φ 12	t	3400	
7	Ⅱ级螺纹钢	HRB335 Φ 14	t	3400	
8	Ⅱ级螺纹钢	HRB335 Φ 16 ~ 25	t	3400	
9	Ⅱ级螺纹钢	HRB335 Φ 28 ~ 32	t		
10	Ⅲ级螺纹钢	HRB400 Φ 16 ~ 25	t		
11	Ⅲ级螺纹钢	HRB400 Φ 25 以外	t		
12	Ⅲ级螺纹钢 HRB400E 的价格	HRB400E Φ 12	t	3600	
13	Ⅲ级螺纹钢 HRB400E 的价格	HRB400E Φ 14	t	3600	
14	Ⅲ级螺纹钢 HRB400E 的价格	HRB400E Φ 16 ~ 25	t	3600	
三、木材类					
13	杉圆木		m ³	1200	
14	松圆木		m ³	1000	
15	硬圆木		m ³	950	
16	胶合板（模板用）	一等酚醛 18 厚	m ²	50	
四、地材类					
17	天然中砂	地面垫层、市政砂基层、 市政路面	m ³	100	
18	中（粗）砂	主体砼、砌筑砂浆、含损 耗 2% 膨胀 1.18	m ³	120	
19	中（细）砂	抹灰砂浆、耐酸防腐砂浆 及砼	m ³	100	
20	粗砂	干铺碎石（砖）	m ³	90	
21	中砂	路面抗折砼、道路水泥稳 定砼、沥青砼	m ³	100	
22	碎石	5 ~ 16mm	m ³	65	
23	碎石	5 ~ 20mm	m ³	65	
24	碎石	5 ~ 31.5mm	m ³	65	
25	碎石	5 ~ 40mm	m ³	65	

备注：以上价格由南安市造价站提供

安溪县 2013 年 5 月份建设工程主材市场综合价

单位：元

序号	材料名称	型号及规格	单位	综合价	备注
一、水泥类					
1	袋装水泥	32.5R	t	370	
2	袋装水泥	42.5R	t	410	
3	散装水泥	42.5R	t	400	
二、金属类					
4	线材	Q235Φ6.5 ~ 10	t	3550	
5	圆钢	Q235Φ10	t	3550	
6	Ⅱ级螺纹钢	HRB335Φ12	t	3670	
7	Ⅱ级螺纹钢	HRB335Φ14	t	3580	
8	Ⅱ级螺纹钢	HRB335Φ16 ~ 25	t	3550	
9	Ⅱ级螺纹钢	HRB335Φ28 ~ 32	t	3650	
10	Ⅲ级螺纹钢	HRB400Φ16 ~ 25	t	3700	
11	Ⅲ级螺纹钢	HRB400Φ25 以外			
三、木材类					
11	杉圆木		m ³	1130	
12	松圆木		m ³	1030	
13	硬圆木		m ³	980	
14	胶合板（模板用）	一等酚醛 18 厚	m ²	55	
四、地材类					
15	天然砂		m ³	130	装修砂 90 元 /m ³
16	碎石	5 ~ 16mm	m ³	75	
17	碎石	5 ~ 20mm	m ³	75	
18	碎石	5 ~ 31.5mm	m ³	75	
19	碎石	5 ~ 40mm	m ³	75	

备注：以上价格由安溪县造价站提供

永春县 2013 年 5 月份建设工程主材市场综合价

单位：元

序号	材料名称	型号及规格	单位	综合价	备注
一、水泥类					
1	袋装水泥	32.5R	t	380	
2	袋装水泥	42.5R	t	410	
3	散装水泥	42.5R	t	400	
二、金属类					
4	线材	Q235Φ6.5 ~ 10	t	3650	
5	圆钢	Q235Φ10	t	3650	
6	Ⅱ级螺纹钢	HRB335Φ12	t	3600	
7	Ⅱ级螺纹钢	HRB335Φ14	t	3600	
8	Ⅱ级螺纹钢	HRB335Φ16 ~ 25	t	3600	
9	Ⅱ级螺纹钢	HRB335Φ28 ~ 32	t	3600	
10	Ⅲ级螺纹钢	HRB400EΦ16 ~ 25	t	3700	
11	Ⅲ级螺纹钢	HRB400EΦ25 以外	t	3700	
12	Ⅲ级螺纹钢 E	HRB400EΦ12 ~ 25	t	3700	
13	Ⅲ级螺纹钢 E	HRB400EΦ25 以外	t	3700	
注：同类类型带 E 钢筋单价增加 120 元/t					
三、木材类					
14	杉圆木		m ³	1000	
15	松圆木		m ³	900	
16	硬圆木		m ³	950	
17	胶合板（模板用）	一等酚醛 18 厚	m ²	45	
四、地材类					
18	天然砂		m ³	90	
19	中（粗）砂		m ³	120	
20	中（细）砂		m ³	90	
21	粗砂		m ³	90	
22	中砂		m ³	120	
23	碎石	5 ~ 16mm	m ³	60	
24	碎石	5 ~ 20mm	m ³	60	
25	碎石	5 ~ 31.5mm	m ³	60	
26	碎石	5 ~ 40mm	m ³	60	

备注：以上价格由永春县造价站提供

德化县 2013 年 5 月份建设工程主材市场综合价

单位：元

序号	材料名称	型号及规格	单位	综合价	备注
一、水泥类					
1	袋装水泥	32.5R	t	400	
2	袋装水泥	42.5R	t	440	
3	散装水泥	42.5R	t		
二、金属类					
4	线材	Q235Φ6.5 ~ 10	t	3640	
5	圆钢	Q235Φ10	t	3700	
6	Ⅱ级螺纹钢	HRB335Φ12	t	3750	
7	Ⅱ级螺纹钢	HRB335Φ14	t	3665	
8	Ⅱ级螺纹钢	HRB335Φ16 ~ 25	t	3600	
9	Ⅱ级螺纹钢	HRB335Φ28 ~ 32	t	3700	
10	Ⅲ级螺纹钢	HRB400EΦ16 ~ 25	t	3750	
11	Ⅲ级螺纹钢	HRB400EΦ25 以外	t	3900	
三、木材类					
12	杉圆木		m ³		
13	松圆木		m ³		
14	硬圆木		m ³		
15	胶合板(模板用)	一等酚醛 18 厚	m ²	40	
四、地材类					
16	天然砂			130	
17	天然中砂	地面垫层、市政砂基层、市政路面	m ³	130	
18	中(粗)砂	主体砼、砌筑砂浆、含损耗 2% 膨胀 1.18	m ³	155	
19	中(细)砂	抹灰砂浆、耐酸防腐砂浆及砼	m ³	120	
20	粗砂	干铺碎石(砖)	m ³	120	
21	中砂	路面抗折砼、道路水泥稳定砼、沥青砼	m ³	130	
22	碎石	5 ~ 16mm	m ³	50	
23	碎石	5 ~ 20mm	m ³	50	
24	碎石	5 ~ 31.5mm	m ³	50	
25	碎石	5 ~ 40mm	m ³	50	

备注：以上价格由德化县造价站提供

泉港区 2013 年 5 月份建设工程主材市场综合价

单位: 元

序号	材料名称	型号及规格	单位	综合价	备注
一、水泥类					
1	袋装水泥	32.5R	t	420	
2	袋装水泥	42.5R	t	440	
3	散装水泥	42.5R	t		
二、金属类					
4	线材	Q235 Φ6.5 ~ 10	t	3900	
5	圆钢	Q235 Φ10	t	3900	
6	Ⅱ级螺纹钢	HRB335 Φ12	t	3750	
7	Ⅱ级螺纹钢	HRB335 Φ14	t	3750	
8	Ⅱ级螺纹钢	HRB335 Φ16 ~ 25	t	3750	
9	Ⅲ级螺纹钢	HRB335 Φ12	t	3900	
10	Ⅲ级螺纹钢	HRB335 Φ14	t	3900	
11	Ⅲ级螺纹钢	HRB400 Φ16 ~ 25	t	3900	
12	Ⅲ级螺纹钢	HRB400 Φ25 以外	t	3900	
三、木材类					
13	杉圆木		m ³		
14	松圆木		m ³		
15	硬圆木		m ³		
16	胶合板(模板用)	一等酚醛 18 厚	m ²	50	
四、地材类					
17	天然中砂	地面垫层、市政砂基层、市政路面	m ³	100	
18	中(粗)砂	主体砼、砌筑砂浆、含损耗 2% 膨胀 1.18	m ³	125	
19	中(细)砂	抹灰砂浆、耐酸防腐砂浆及砼	m ³	100	
20	粗砂	干铺碎石(砖)	m ³	85	
21	中砂	路面抗折砼、道路水泥稳定砼、沥青砼	m ³	80	
22	碎石	5 ~ 16mm	m ³	70	
23	碎石	5 ~ 20mm	m ³	75	
24	碎石	5 ~ 31.5mm	m ³	75	
25	碎石	5 ~ 40mm	m ³	75	

备注: 以上价格由泉港区造价站提供

石狮市 2013 年 5 月份建设工程主材市场综合价

单位：元

序号	材料名称	型号及规格	单位	综合价	备注
一、水泥类					
1	袋装水泥	32.5R	t	450	
2	袋装水泥	42.5R	t	480	
3	散装水泥	42.5R	t	480	
二、金属类					
4	线材	Q235Φ6.5 ~ 10	t	3850	
5	圆钢	Q235Φ10	t	3850	
6	Ⅱ级螺纹钢	HRB335Φ12	t	3800	
7	Ⅱ级螺纹钢	HRB335Φ14	t	3800	
8	Ⅱ级螺纹钢	HRB335Φ16 ~ 25	t	3800	
9	Ⅱ级螺纹钢	HRB335Φ28 ~ 32	t	3800	
10	Ⅲ级螺纹钢	HRB400Φ16 ~ 25	t	4000	
11	Ⅲ级螺纹钢	HRB400Φ25 以外	t	4000	
三、木材类					
12	杉圆木		m ³	1100	
13	松圆木		m ³	1050	
14	硬圆木		m ³	1100	
15	胶合板（模板用）	一等酚醛 18 厚	m ²	49	
四、地材类					
16	海砂			30	
17	河砂			130	
18	机制砂			70	
19	碎石	5 ~ 16mm	m ³	67	
20	碎石	5 ~ 20mm	m ³	70	
21	碎石	5 ~ 31.5mm	m ³	73	
22	碎石	5 ~ 40mm	m ³	71	
23	粘土红砖	240*115*53	块	0.45	

备注：以上价格由石狮市住房和城乡建设局提供

泉州市区 2013 年上半年园林绿化苗木市场综合价

序号	名 称	规 格			单位	综合价(元)	备 注
		高 度	胸 径	冠 幅			
一、乔木(注:乔木胸径指主干离地面 1m 高处的直径)							
1	盆架子	300-350	10	120	株	380	假植
2		300-400	11-12	100-120	株	520	假植
3		450	12-13	150	株	680	假植
4		400-450	14-15	120-150	株	1200	假植
5		450-600	15-18	150-180	株	2700	假植
6		500-600	20-25	180-220	株	3900	假植
7		550-650	28-30	180-220	株	8000	假植
8	洋紫荆	250-350	10	80-120	株	750	假植
9		300-400	12	120-150	株	1200	假植
10		350-400	15	120-150	株	2200	假植
11		400-450	20	150-200	株	3600	假植
12		400-500	23-25	300	株	4800	假植
13	宫粉紫荆	300	7-8	150-200	株	420	假植
14		350	9-10	150-250	株	1300	假植
15		400	12-15	180-220	株	2300	假植
16		500	18-20	200-250	株	6000	假植
17	羊蹄甲	300	8	120	株	500	假植
18		300-400	10	120	株	700	假植
19		350-400	12	120-150	株	1000	假植
20		400-500	20	200	株	3500	假植
21	红花羊蹄甲	350	10-11	150	株	900	假植
22		400	18-20	200	株	1400	假植
23	白花羊蹄甲	500	20	300	株	3500	假植
24	垂柳	250	6		株	220	假植
25		300	8		株	450	假植
26		300	12		株	550	假植
27		350-450	15		株	1200	假植
28	南洋杉	250	6		株	350	假植
29		300	8	120-150	株	900	假植
30		400	10	150-180	株	1300	假植
31	落羽杉	500	8-9	150	株	500	假植

序号	名称	规格			单位	综合价(元)	备注
		高度	胸径	冠幅			
32	落羽杉	700	16-18	250	株	750	假植
33	芒果	350-450	12	150-200	株	750	假植
34		400-500	15	150-200	株	1300	假植
35		450-550	20	200-250	株	2500	假植
36		450-550	25	200-250	株	4000	假植
37	天竺桂(阴香)	250	8		株	360	假植
38		300	10		株	550	假植
39		300-400	18-20		株	2800	假植
40	白玉兰	350	10		株	2500	假植
41		500	15		株	6500	假植
42	凤凰木	300	12	200	株	620	假植
43		350	15	250	株	1800	假植
44		450-500	15	300	株	2000	假植
45		500	20	300	株	3200	假植
46		500	25	350-400	株	5500	假植
47		800	30	500	株	7500	假植
48	刺桐	350	10	150	株	250	假植
49		400	18-20	150-200	株	1300	假植
50		450-500	20-25	200-300	株	3500	假植
51	金脉刺桐	300	10-11	150	株	550	假植
52	珊瑚刺桐	300	10-11	120	株	480	假植
53	鸡冠刺桐	250	8		株	200	假植
54		250	9		株	250	假植
55		250-300	10	150-200	株	420	假植
56		300-350	12	120-150	株	480	假植
57		300-350	15	200-250	株	1300	假植
58		350-400	18	200-250	株	2100	假植
59		350-400	25	250-300	株	4800	假植
60	红千层(串钱柳)	300	8		株	480	假植
61		350	10-13	150-180	株	1000	假植
62		400	15-18	150-180	株	1500	假植
63	柳叶红千层	220	3	100	株	180	袋苗
64		300	5-6	100	株	480	袋苗

序号	名称	规格			单位	综合价(元)	备注
		高度	胸径	冠幅			
65	美花红千层	100		70	株	110	袋苗
66		150		130	株	160	袋苗
67		180	地径 >5	130	株	300	袋苗
68	多花红千层	100		100	株	200	袋苗
69		150		130	株	350	袋苗
70	白千层	400	8-9	130	株	250	假植
71	黄金宝树 (黄金香柳)	180-200		100-120	株	180	假植
72	海南蒲桃	300	10		株	450	假植
73		400	15		株	1200	假植
74		450-500	18-20		株	3500	假植
75	水蒲桃	350	10-12	180	株	850	假植
76	洋蒲桃(莲雾)	400	15	180	株	2000	袋苗
77		450	20-23	250	株	4300	假植
78	水翁	350-400	13-15	150	株	800	假植
79		600-700	38-40	350	株	8500	假植
80	桃花	200	头径 4		株	380	假植
81		300	头径 5-6		株	680	假植
82	碧桃	170	头径 3	60	株	180	袋苗
83		200	头径 4	120	株	350	假植
84	桃花心木	300	10		株	430	假植
85		300	12		株	580	假植
86		350	15		株	1200	假植
87		450	20		株	2800	假植
88	黄花槐	250	5-6	80-100	株	380	假植
89		300	7-8	100-150	株	850	假植
90		300	8-9	150-180	株	1300	假植
91		350	10-12	180-200	株	1700	假植
92	广玉兰 (荷花玉兰)	350	7-8		株	400	假植
93		400	10		株	700	假植
94	小叶榕	350	15	150	株	1500	假植
95		400	20	200	株	2000	假植
96		600	35	350	株	8500	假植
97		750	45	350	株	12000	假植
98		750	60	350	株	32000	假植

序号	名称	规格			单位	综合价(元)	备注
		高度	胸径	冠幅			
99	高山榕	300	12		株	780	假植
100		350	15		株	1500	假植
101		400	20		株	2300	假植
102		450	25		株	3800	假植
103		500	30		株	9000	假植
104	大叶榕	300	10		株	480	假植
105		350-400	13-15		株	1000	假植
106		400	20		株	2500	假植
107		450-500	28-30		株	5000	假植
108	垂枝榕	200	6	80-100	株	178	假植
109		250	10		株	420	假植
110		300	12		株	700	假植
111		350	15		株	1100	假植
112		400	20		株	1600	假植
113		600	25	400	株	3000	全冠苗
114	垂枝榕柱	200-220		80	株	280	假植
115		250-280		80	株	450	假植
116		280-300		100	株	900	假植
117	柳叶榕	150	5	80	株	300	假植
118		220-250	头径 10-11	150-180	株	850	假植
119	花叶榕	150	地径 >6	110	株	600	袋苗
120		200	地径 >8	130	株	800	袋苗
121		250	地径 >10	160	株	1000	袋苗
122		220-250	头径 13-15	150-180	株	2000	假植
123	橡皮树 (印度橡胶榕)	400-500	头径 20	150-180	株	3500	假植
124		400-550	头径 25	150-200	株	5500	假植
125		500-550	40-50	250	株	21500	假植
126	木棉	500	12	120	株	400	地苗
127		550-600	16-18	200	株	800	假植
128		600	20		株	2000	假植
129		600	25		株	2600	假植
130		600-700	28-30	250-300	株	3500	地苗
131		800-900	40	350	株	18000	地苗
132		1000	70-75	400	株	42000	假植

序号	名称	规格			单位	综合价(元)	备注
		高度	胸径	冠幅			
133	樱花木棉	450	20	200	株	2900	假植
134		600-650	26-28	300	株	7800	假植
135		650-700	30-32	350	株	15000	假植
136	美丽异木棉 (美人树)	400	12	150	株	480	假植
137		350-400	13-15	150	株	700	假植
138		500	20	150	株	1500	假植
139		700-800	20	150	株	2500	假植
140	大腹木棉	500-600	15	250	株	3600	假植
141		600-650	16-20	250	株	5500	假植
142		600-700	22-28	300	株	9000	假植
143	樟树(香樟)	300	10		株	350	假植
144		350	12		株	560	假植
145		350-400	15	200	株	1200	假植
146		450-500	20-25	220	株	3000	假植
147		600-700	25-29	250	株	5000	假植
148		700以上	30-33	300	株	8000	假植
149		700以上	33-35	250	株	9800	假植
150		700以上	40	350	株	15000	假植
151		700以上	41-43	300	株	25000	假植
152		700以上	45	300	株	30000	假植
153		700以上	50-55	300	株	35000	假植
154	人面子	300	10		株	600	假植
155		400	12		株	1200	假植
156		400	18	300	株	4000	全冠苗
157	火焰木	300	12	150-180	株	700	假植
158		300	15	150-180	株	900	假植
159		400-500	18	150-200	株	2200	假植
160	四季桂	200	地径5	80-120	株	230	假植
161		250	地径6	100-150	株	320	假植
162		300	地径8-9	150-200	株	1300	假植
163		350	地径10-12	200-250	株	1900	假植
164	丹(金)桂	200	头径6		株	700	假植
165		300	头径8		株	1500	假植
166		350以上	地径>12	>300	株	2300	假植

序号	名称	规格			单位	综合价(元)	备注
		高度	胸径	冠幅			
167	罗汉松	120		100	株	200	假植
168		200-250	5-6	150	株	520	假植
169		300-350	6-8	200-250	株	1800	假植
170	白兰	400-450	13-14	200	株	1350	假植
171		500	15	250	株	5800	假植
172	黄槿	400-450	6	120-150	株	150	假植
173		300	8-9		株	230	假植
174		300	10		株	400	假植
175		300-350	12		株	550	假植
176		350-400	15		株	1350	假植
177		550	20		株	2800	假植
178	腊肠树	350	10		株	650	假植
179		400	12		株	1200	假植
180		500	15		株	2700	假植
181	大叶紫薇	250	6	60-80	株	280	假植
182		300	8	80-100	株	650	假植
183		300	10	100-120	株	780	假植
184	幌伞枫	250	10		株	450	假植
185		600	20		株	1500	假植
186		550-600	22	400-450	株	5200	假植
187		600	25		株	9800	假植
188		700	40-45		株	31000	假植
189	秋枫	300	8		株	600	假植
190		300	10		株	1000	假植
191		450-500	15	250-300	株	3200	假植
192		450-500	18	250-300	株	4200	假植
193		550-600	20	250-300	株	5500	假植
194		550-600	22	350	株	6000	假植
195		500-600	25		株	12000	假植
196		600-700	30		株	18000	假植
197		800以上	38-40	350以上	株	28000	假植
198		800	50		株	53000	假植
199	旅人蕉	300		100	丛	350	假植
200		400		150	丛	520	假植
201		400	头径20	250	丛	1100	假植
202	芭蕉	250-300		180-220	丛	450	假植

序号	名称	规格			单位	综合价(元)	备注
		高度	胸径	冠幅			
203	小叶榄仁	300-400	8-9		株	900	假植
204		350-450	10-12		株	1300	假植
205		400-500	13-14	200-250	株	4500	假植
206		500-600	15-18	250-300	株	6500	假植
207		750以上	18-20	350以上	株	25000	假植
208	台湾栾树	300-400	10	120-150	株	680	假植
209		400-450	12-15	150-180	株	1000	假植
210		500-550	15-18	200-250	株	2300	假植
211	重阳木	300	8	120-150	株	450	假植
212		300	10	120-150	株	600	假植
213		350	12	150-200	株	760	假植
214		350	15	150-200	株	1300	假植
215	水石榕	350-450	头径7-8	150-200	株	950	假植
216		400-500	头径10-12	180-220	株	1700	假植
217		400-500	头径14-16	200-250	株	5300	假植
218	小叶杜英	300	10	150	株	400	假植
219		400	12	180	株	750	假植
220	大叶杜英	300	10	150	株	480	假植
221		400-450	12	200	株	900	假植
222		500-650	15	250	株	6500	假植
223	麻楝	300	8-9	100	株	800	假植
224		300-350	15-18	100-150	株	2000	假植
225		350-450	18-20	150-180	株	3800	假植
226		500-600	22-25	200-250	株	6500	假植
227	洋红风铃木	300	8-9		株	650	假植
228		400	10-12		株	1480	假植
229		400	13-15		株	2100	假植
230	黄花风铃木	300	8-9		株	1000	假植
231		350	10-12		株	1200	假植
232		500	18	350	株	1700	假植
233	菠萝蜜	300	8-10	100	株	850	假植
234		550	30	300	株	11000	假植
235	菩提树	300-350	10-12	100-120	株	1200	假植
236		350-400	13-15	120-150	株	2100	假植
237		400-500	16-18	150-200	株	3200	袋苗
238		500-600	25-30	200-250	株	18000	袋苗
239	蓝花楹	350	10	100-120	株	900	袋苗

序号	名称	规格			单位	综合价(元)	备注
		高度	胸径	冠幅			
240	蓝花楹	400	12-15	120-150	株	1800	假植
241		450	16-18	120-150	株	3300	假植
242	南洋楹	350-400	12-15	150-200	株	1000	假植
243		400-500	16-18	200-250	株	1800	假植
244		550以上	28-30	350以上	株	6000	假植
245		750	30-40	200-250	株	9000	假植
246	铁刀木	300	8	80-120	株	600	假植
247		350	10-12	120-150	株	1300	假植
248		400	15-17	150-200	株	2400	假植
249		400	18	300	株	3000	假植
250	杨梅	150-200	5-7	80-120	株	320	假植
251		200-250	8-10	120-150	株	600	假植
252	塔柏	200	4	50-60	株	120	假植
253		300	5-6	80-100	株	600	假植
254		350	8-10	120-150	株	1200	假植
255		400-500	12-15	120-150	株	3000	假植
256	假萍婆	300-350	10	150	株	1500	假植
257	吊瓜树	450-500	8-10	200	株	850	假植
258		400-450	11-12	200	株	1100	假植
259	乌柏	300	8-10	300	株	850	假植
260	桑树	250	3	100	株	160	假植
261	红刺露兜	150-180		100-140	株	450	假植
262	海滨木槿	100		100	株	168	假植
263		200	3	80-100	株	300	假植
264	深山含笑	350	8-10	180	株	430	假植
265	澳洲鸭脚木	200-250		120-150	株	200	假植
266		150		80	株	120	假植
267	绿宝	150		60	株	70	袋苗
268	茶花	110-120	地径 > 3	90-100	株	220	袋苗
269		140-160	地径 > 5	100-120	株	750	袋苗
270		200-250	地径 > 8	150-200	株	1800	袋苗
271	茶花(小五彩或芙蓉)	200	地径 8-9	200	株	2300	假植
272		250	地径 > 10	>220	株	4200	假植
273	山茶	100		100	株	210	袋苗
274		130-150	地径 4-5		株	300	袋苗
275		180-200	地径 6-8		株	380	袋苗

序号	名称	规格			单位	综合价(元)	备注
		高度	胸径	冠幅			
276	黄花鸡蛋花	150-200	地径 6		株	420	袋苗
277		200-250	地径 8		株	700	袋苗
278		250-300	地径 10	220-250	株	1200	袋苗
279	粉花鸡蛋花	220-300	地径 8-9	180-200	株	720	袋苗
280	红花鸡蛋花	150-200	地径 6		株	700	袋苗
271		150-200	地径 8	≥ 150	株	1500	袋苗
282		200-250	地径 10	≥ 200	株	3200	袋苗
283		250-300	地径 12	≥ 220	株	4800	袋苗
284		300	地径 > 15	300	株	7500	假植
285	白花鸡蛋花	120	地径 5	150	株	420	袋苗
286	福木	180	4		株	700	袋苗
287		150-200	5	80-100	株	900	袋苗
288	母生树	750-800	70	600	株	35000	假植
289	大叶相思	550-600	2-3	200	株	70	袋苗
290	苹婆	350 以上	12	300 以上	株	1000	袋苗
二、棕榈							
291	大王椰子	400 - 450	头径 25	120-150	株	450	假植
292		450 - 500	头径 30	150-180	株	750	假植
293		500 - 600	头径 35-40	200-250	株	1800	假植
294		550-650	头径 45-60	250-350	株	3800	假植
295	国王椰子	250-300	头径 20	150	株	460	假植
296	酒瓶椰子	150 - 200	头径 20	120 - 150	株	700	假植
297		200 - 250	头径 25	150 - 180	株	1500	假植
298		250 - 300	头径 25-30	150 - 180	株	2400	假植
299	海枣	250 - 300	头径 20-25	150-200	株	1600	假植
300		300 - 350	头径 25-30	200-250	株	3500	假植
301		350 - 450	头径 30-35	200-250	株	5500	假植
302		500-600	头径 35-38	250-300	株	18000	假植
303	银海枣	脱干 400	头径 30	250	株	6800	假植
304		脱干 500	头径 35	250	株	8000	假植
305		脱干 600	头径 40	250	株	14000	假植
306	假槟榔	300-350	15	120-150	株	300	假植
307		350-450	18	150-200	株	680	假植
308		400-500	20	150-200	株	2400	假植
309		400-500	20-25	200-250	株	4500	假植

序号	名称	规格			单位	综合价(元)	备注
		高度	胸径	冠幅			
310	蒲葵	300	头径 20-25	150-180	株	520	假植
311		350-400	头径 25-30	180-250	株	1100	假植
312	高干蒲葵	600	头径 30	250	株	1800	假植
313	华盛顿棕	200	头径 25		株	600	假植
314		250-300	头径 25-30		株	1000	假植
315		250-300	头径 30-35	150-180	株	1900	假植
316		350-450	头径 35-40	180-220	株	4500	假植
317		500-600	头径 40-50	200-250	株	11000	假植
318	金山棕	130		110	株	190	假植
319		150		140	株	220	假植
320	三药槟榔	300	3-4 支 / 丛		丛	500	假植
321		400	3-4 支 / 丛		丛	750	假植
322	山棕	250		100	株	200	假植
323	狐尾椰子	350-450	头径 25-30	150-200	株	1100	假植
324		450-600	头径 35-40	200-250	株	2000	假植
325	散尾葵	160		120	丛	100	袋苗
326		250			丛	230	袋苗
327		350			丛	320	袋苗
328		400			丛	400	袋苗
329	美丽针葵	100		80	株	80	袋苗
330		150		80	株	150	袋苗
331		160		100	株	220	袋苗
332		200		100	株	320	袋苗
333	短穗鱼尾葵	450		250	株	480	假植
334	棕竹	40		30	株	11	袋苗
三、灌木							
335	扶桑	30		20	株	2	袋苗
336		40		30	株	3.5	袋苗
337		80		60	株	35	袋苗
338	重瓣扶桑	40		30	株	4.3	袋苗
339		100		100	株	120	袋苗
340	九里香	20		10	株	1	袋苗
341		25		20	株	1.2	袋苗
342		40		30	株	6	袋苗

序号	名称	规格			单位	综合价(元)	备注
		高度	胸径	冠幅			
343	毛杜鹃	20		15	株	1	袋苗
344		40		25	株	2.5	袋苗
345		50		50	株	4.2	袋苗
346		60		50	株	7.5	袋苗
347	龙血树	120-140	地径 6	130	株	120	袋苗
348		200-230	地径 16	200	株	360	袋苗
349	紫叶李	150-200	4		株	150	袋苗
350		200	地径 6	80-100	株	280	袋苗
351	紫叶朱蕉	20		15	株	4	袋苗
352		30-40		20-25	株	6	袋苗
353	梦幻朱蕉	20		15	株	1	袋苗
354		30-40		20-25	株	3.5	袋苗
355	鹅掌柴	30		25	株	1.5	袋苗
356		40		30	株	3	袋苗
357		50		40	株	5	袋苗
358	花叶鹅掌柴	30		20	株	2.5	袋苗
359	黄金万两 (黄金鹅掌柴)	20		20	株	0.8	袋苗
360	鸭脚木	30		20	株	1.5	袋苗
361		30		30	株	3	袋苗
362		40		35	株	6	袋苗
363	千头木麻黄	80		60	株	150	假植
364		120		100	株	500	假植
365	多头苏铁	100	头径 25-30	180	株	850	假植
366	黄金叶	15		15	株	1.0	袋苗
367		30		20	株	2.1	袋苗
368		30		30	株	3.2	袋苗
369		40		40	株	6	袋苗
370		50		40	株	6	袋苗
371		60		50	株	10	袋苗
372	红叶石楠	30		20	株	1.5	袋苗
373		40		30	株	2.5	袋苗
374		40		40	株	4.5	袋苗
375	红花继木	15		15	株	2	袋苗

序号	名称	规格			单位	综合价(元)	备注
		高度	胸径	冠幅			
376	红花继木	20		20	株	1.5	袋苗
377		25		25	株	2	袋苗
378		30		25	株	2.5	袋苗
379	红背桂	20		20	株	1.2	袋苗
380		25		20	株	1.5	袋苗
381		30		20	株	2.8	袋苗
382		40		25	株	3.5	袋苗
383	雀舌黄杨	25		20	株	1.8	袋苗
384		80		60	株	65	袋苗
385		80		80	株	75	袋苗
386		100	地径3	80	株	120	袋苗
387	南天竹	50		40	株	40	袋苗
388	翅荚决明	70		40	株	15	袋苗
389		100		80	株	50	袋苗
390	非洲茉莉	30		20	株	3.8	袋苗
391		40		40	株	9	袋苗
392		50		50	株	30	袋苗
393		60		80	株	110	袋苗
394	茉莉花	30		20	株	2.5	袋苗
395	希茉莉	25		20	株	1	袋苗
396		30		20	株	1.5	袋苗
397		40		30	株	1.9	袋苗
398	黄迎春	30		20	株	2	袋苗
399	迎春花	50		40	株	3.5	袋苗
400	夹竹桃	30		20	株	2	袋苗
401		50		35	株	5.0	袋苗
402		80		60	株	9	袋苗
403		100		80	株	15	袋苗
404	小叶紫薇	150	头径3	80	株	90	袋苗
405		150	头径4	80	株	150	袋苗
406		150	头径5-6	120	株	400	袋苗
407		200-250	头径7-8		株	1000	袋苗
408		300	头径9-10		株	3000	袋苗
409	美国红叶复花矮紫薇	40		40	株	5.5	袋苗

序号	名称	规格			单位	综合价(元)	备注
		高度	胸径	冠幅			
410	黄金榕(黄心榕)	20		10	株	1.3	袋苗
411		30		20	株	1.8	袋苗
412		30		25	株	2.5	袋苗
413		40		30	株	3	袋苗
414		50		40	株	13	袋苗
415		60		60	株	45	袋苗
416		80		80	株	85	袋苗
417	龙船花	20		20	株	1	袋苗
418		30		25	株	2.2	袋苗
419	矮龙船花	25		20	株	2.5	袋苗
420	大叶龙船花	20		20	株	1.2	袋苗
421		30		30	株	1.8	袋苗
422	山丹	20		15	株	1.2	袋苗
423		25		20	株	2.5	袋苗
424		30		30	株	3	袋苗
425	八角金盘	25		25	株	3	袋苗
426		30		30	株	4	袋苗
427		50		30	株	7.5	袋苗
428		60		40	株	15	袋苗
429		60		50	株	20	袋苗
430		100		80	株	48	袋苗
431	三角梅	40		30	株	8	袋苗
432		60		50	株	25	袋苗
433		120	头径3	60	株	180	袋苗
434		150	头径4	80	株	250	袋苗
435		200	头径5	150	株	320	袋苗
436	三角梅(紫花)	80		60	株	70	袋苗
437		100		80	株	100	袋苗
438	同安红三角梅	40		30	株	13	袋苗
439		60		50	株	40	袋苗
440		80		60	株	100	袋苗
441		120		80	株	160	袋苗
442		200		120	株	900	原生袋苗
443		>300		>200	株	6800	原生盆栽造型

序号	名称	规格			单位	综合价(元)	备注
		高度	胸径	冠幅			
444	中国红三角梅	50		40	株	23	袋苗
445	金叶假连翘	20		15	株	1	袋苗
446		40		30	株	3.8	袋苗
447		80		80	株	130	袋苗
448		100		100	株	200	袋苗
449	花叶假连翘	15		15	株	0.8	袋苗
450		30		20	株	1.8	袋苗
451		30		30	株	2.2	袋苗
452		80-100		80-100	株	150	袋苗
453	黄蝉	30		20	株	1.6	袋苗
454		50		30	株	4.5	袋苗
455	软枝黄蝉	15		15	株	0.9	袋苗
456		25		20	株	1.3	袋苗
457		30		25	株	2	袋苗
458		50		30	株	4.5	袋苗
459	栀子花	20		15	株	1.2	袋苗
460		30		25	株	2.5	袋苗
461	海栀子	30		20	株	2	袋苗
462	硬骨凌霄	30		25	株	2.5	袋苗
463	细叶野牡丹	20		20	株	2	袋苗
464	巴西野牡丹	25		10	株	1.2	袋苗
465	野牡丹	40		30	株	2.7	袋苗
466	蒂牡花	30		20	株	3.5	袋苗
467	花叶女贞	15		15	株	1.8	袋苗
468		20		20	株	2.5	袋苗
469	福建茶	20		10	株	0.8	袋苗
470		25		20	株	1.1	袋苗
471		30		20	株	2.2	袋苗
472		50		30	株	4.4	袋苗
473	大叶相思	550-600	2-3	200	株	40	袋苗
474	马占相思	80		60	株	10	袋苗
475		550-600	2-3	200	株	50	袋苗
476	日日樱	30		20	株	5	袋苗
477		40		25	株	9	袋苗
478		120	地径>3		株	130	袋苗
479	木芙蓉	80		80	株	80	袋苗
480		150		150	株	160	袋苗

序号	名称	规格			单位	综合价(元)	备注
		高度	胸径	冠幅			
481	含笑	50		30	株	32	袋苗
482		80		80	株	120	袋苗
483	变叶木	40		30	株	4.5	袋苗
484		50		50	株	8	袋苗
485	紫叶橡皮榕 (黑金刚)	50		50	株	35	袋苗
486	七彩橡皮榕 (红关公)	50		50	株	55	袋苗
487	黄纹万年麻	80		80	株	150	袋苗
488	大叶伞	300		200	株	230	袋苗
489	孔雀木	120	地径 >4	100	株	240	袋苗
490	雪花木	30		25	株	2	袋苗
491	胡椒木	40		35	株	10	袋苗
492		50		50	株	15	袋苗
493	红绒球	50		40	株	4	袋苗
四、地被							
494	海芋	30		30	株	3.5	袋苗
495		130		100	株	50	袋苗
496		130	地径 >5	100	株	100	袋苗
497	红文殊兰	120	地径 >10	120	株	200	袋苗
498	文殊兰	20		20	株	3	袋苗
499	金边龙舌兰	50		40	株	50	袋苗
500	万年麻	50		50-60	株	35	袋苗
501		70		60	株	120	袋苗
502	观音竹	30		20	株	4.5	袋苗
503	龟背竹	35		20	株	6	袋苗
504		50		40	株	15	袋苗
505		150		100	丛	100	袋苗
506		200		150	丛	240	袋苗
507	春羽	30		20	株	5	袋苗
508		50	地径 >3	40	株	10	袋苗
509		100	地径 >6	100	株	60	袋苗
510	细叶春羽	50			株	10	袋苗
511		60-80		60	株	12	袋苗
512	紫背竹芋	20		15	株	5	袋苗
513	花叶良姜 (艳山姜)	30		20	株	3	袋苗
514		30		30	株	4	袋苗

序号	名称	规格			单位	综合价 (元)	备注
		高度	胸径	冠幅			
515	花叶良姜 (艳山姜)	40		30	株	6	袋苗
516		70		50	株	15	袋苗
517		100		60	株	20	袋苗
518	矮美人蕉	30		20	株	2	袋苗
519	红花美人蕉	40		25	株	3.2	袋苗
520	蜘蛛兰	20		20	株	0.7	袋苗
521		30		15	株	1.8	袋苗
522		25-30		20-25	株	2.5	袋苗
523	金叶蜘蛛兰	30	地径 >3	30	株	3	袋苗
524	肾蕨	30		20	株	1.7	袋苗
525	红花满天星 (孔雀兰)	20		20	株	0.4	袋苗
526	雪茄花	30		20	株	1	袋苗
527	一串红	25		20	株	1.5	袋苗
528	矮牵牛	25		20	株	1.5	袋苗
529	非洲凤仙	15		15	株	2	袋苗
530	万寿菊	15		15	株	2.3	袋苗
531	长春花	25		20	株	1.5	袋苗
532		30		20	株	2	袋苗
533	百日草	25		20	株	1.5	袋苗
534	孔雀草	25		20	株	1.5	袋苗
535	彩叶草	20		20	株	2	袋苗
536	吉祥草	50		25	丛	1.6	袋苗
537	葱兰	12		12	株	0.45	袋苗
538		30		20	株	1.5	袋苗
539	银边山菅兰	20		20	株	2	地苗
540	韭兰				株	1	袋苗
541	朱顶红				株	4	袋苗
542	姜花				株	5	袋苗
543	金边麦冬	12		12	袋	2.5	袋苗
544	阔叶麦冬	12		12	袋	1	袋苗
545	麦冬	15		10	丛	1	地苗
546		20-25		20-25	丛	2.2	袋苗
547	马尼拉草 (本地)				m2	7.5	件装式 22*22CM2/件

序号	名称	规格			单位	综合价 (元)	备注
		高度	胸径	冠幅			
548	鸢尾	15		15	株	1	袋苗
549	马缨丹	20		10	株	0.8	袋苗
550		30		20	株	1.2	袋苗
551	大叶红草	20		15	株	0.6	袋苗
552	银边草	15		10	株	1.8	袋苗
553		30		20	株	2.2	袋苗
554	大花芦莉	15		15	株	1	袋苗
555		20		20	株	1.3	袋苗
556	翠芦莉	15		15	株	1	袋苗
557		20		20	株	1.5	袋苗
558	洒金桃叶珊瑚	20		20	株	2.5	袋苗
559	西洋杜鹃	25-30		20-25	株	4	袋苗
560		30		30	株	5	袋苗
561	花叶发财树	20		20	株	3.3	袋苗
五、竹类							
562	雷竹	300	2.5		株	38	袋苗
563	红竹	300	2.5		株	35	袋苗
564	紫竹	300	2.5		株	18	袋苗
565	琴丝竹	300	2.5		株	25	袋苗
566	孝顺竹	300	2.5		株	25	袋苗
567	黄金间碧玉竹	300	2.5		株	40	袋苗
568	观音竹	100	2.5	80	丛	90	袋苗
569	佛肚竹	200	2.5		株	80	袋苗
570		250	2.5		株	110	袋苗
571	刚竹	300	2.5		株	28	袋苗
572	青竹	400-450	2.5		株	28	袋苗
六、球类							
573	扶桑球	80		100	株	110	袋苗,冠形饱满
574		120		100	株	150	袋苗,冠形饱满
575	罗汉松球	120		120	株	850	袋苗,冠形饱满
576	红叶石楠球	70		50	株	95	袋苗,冠形饱满
577		80		80	株	100	袋苗,冠形饱满
578		80-100		80-100	株	170	袋苗,冠形饱满
579		120		100	株	210	袋苗,冠形饱满
580		170-210	地径 8-12	170-210	株	1600	袋苗,冠形饱满

序号	名称	规格			单位	综合价 (元)	备注
		高度	胸径	冠幅			
581	金叶黄连翘球	60		60	株	75	袋苗, 冠形饱满
582		100		100	株	120	袋苗, 冠形饱满
583		120		120	株	240	袋苗, 冠形饱满
584	三角梅球	100		50	株	70	袋苗, 冠形饱满
585		150		100	株	100	袋苗, 冠形饱满
586	硬枝黄蝉球	100		100	株	130	袋苗, 冠形饱满
587	榕球	80		80	株	70	袋苗, 冠形饱满
588		100		100	株	180	袋苗, 冠形饱满
589		150		150	株	210	袋苗, 冠形饱满
590		180		150	株	350	袋苗, 冠形饱满
591		200		200	株	600	袋苗, 冠形饱满
592	黄心榕球	40		40	株	16	袋苗, 冠形饱满
593		50		50	株	30	袋苗, 冠形饱满
594		60		60	株	70	袋苗, 冠形饱满
595		80		80	株	100	袋苗, 冠形饱满
596		100		100	株	150	袋苗, 冠形饱满
597		120		120	株	200	袋苗, 冠形饱满
598		150		150	株	450	袋苗, 冠形饱满
599	黄金叶球	80		80	株	70	袋苗, 冠形饱满
600		100		100	株	90	袋苗, 冠形饱满
601		120		120	株	180	袋苗, 冠形饱满
602	花叶海桐球	70		70	株	75	袋苗, 冠形饱满
603		120		120	株	150	袋苗, 冠形饱满
604	海桐球	80		80	株	110	袋苗, 冠形饱满
605		120		120	株	210	袋苗, 冠形饱满
606		150		150	株	400	袋苗, 冠形饱满
607	红绒球	60		60	株	35	袋苗, 冠形饱满
608		80		100	株	100	袋苗, 冠形饱满
609	七里香球	60		60	株	38	袋苗, 冠形饱满
610	九里香球	60		50	株	40	袋苗, 冠形饱满
611		80		60	株	90	袋苗, 冠形饱满
612		100		80	株	130	袋苗, 冠形饱满
613		120		120	株	190	袋苗, 冠形饱满
614	非洲茉莉球	70		70	株	80	袋苗, 冠形饱满
615		80		80	株	100	袋苗, 冠形饱满
616		100		100	株	110	袋苗, 冠形饱满
617		120		120	株	120	袋苗, 冠形饱满
618		150		150	株	390	袋苗, 冠形饱满
619		200		200	株	1400	袋苗, 冠形饱满

序号	名称	规格			单位	综合价 (元)	备注
		高度	胸径	冠幅			
620	二色茉莉球	80		80	株	75	袋苗,冠形饱满
621		100		100	株	120	袋苗,冠形饱满
622	红花继木球	60		60	株	75	袋苗,冠形饱满
623		80		80	株	100	袋苗,冠形饱满
624		100		100	株	150	袋苗,冠形饱满
625		120		120	株	250	袋苗,冠形饱满
626		150		150	株	480	袋苗,冠形饱满
627	银边黄杨球	120		100	株	1000	袋苗,冠形饱满
628		180		200	株	2000	袋苗,冠形饱满
629	米兰球	60		60	株	90	袋苗,冠形饱满
630		100		100	株	280	袋苗,冠形饱满
631		120		120	株	500	袋苗,冠形饱满
632		150		150	株	900	袋苗,冠形饱满
633		180		180	株	1500	袋苗,冠形饱满
634	花叶女贞球	80		80	株	120	袋苗,冠形饱满
635		100		100	株	180	袋苗,冠形饱满
636		140		140	株	350	袋苗,冠形饱满
637	木犀榄球	100		100	株	200	袋苗,冠形饱满
638		120		120	株	350	袋苗,冠形饱满
639	毛杜鹃球	70-80		70-80	株	25	袋苗,冠形饱满
640	驳骨丹球	80		80	株	105	袋苗,冠形饱满
641	含笑球	60		60	株	80	袋苗,冠形饱满
七、藤本							
642	爬山虎	苗长 30			株	1.5	袋苗
643		苗长 50-70			株	3	袋苗
644		苗长 150			株	5	袋苗
645	炮仗花	50		30	株	13	袋苗
646		100		50	株	20	袋苗
647		150		80	株	40	袋苗
648	龙吐珠	15		15	株	0.9	袋苗
649		20		20	株	1.2	袋苗
650	花叶常春藤	25		15	株	4	袋苗
651		长 60		15-20	株	8	袋苗
652	金叶薯	长 50		15-20	株	25	袋苗
653	凌霄	25			株	5	袋苗
654	薜荔	20-50			株	3.5	袋苗

序号	名称	规格			单位	综合价 (元)	备注
		高度	胸径	冠幅			
八、其他							
655	种植土	二类			立方米	38	
656		一类			立方米	60	
657	基肥(禽粪)				吨	1100	
658	木护树架	180	5	4柱支撑	副	65	
659		200	5	4柱支撑	副	95	
660		300	5	4柱支撑	副	150	

注：苗木单价包含运输到泉州市区目的地的运费、装卸费、税收等费用

泉州市区 2013 年 5 月份安装工程主要材料市场综合价

单位: 元

序号	材料名称	型号规格	单位	综合价(元)	备注
一、管件管材					
1	镀锌钢管	DN15	米	6.78	
2		DN20	米	8.82	
3		DN25	米	13.10	
4		DN32	米	15.94	
5		DN40	米	19.54	
6		DN50	米	24.06	
7		DN70	米	32.76	
8		DN80	米	40.70	
9		DN100	米	52.95	
10		DN125	米	75.75	
11		DN150	米	89.72	
12		DN200	米	166.72	
13	焊接钢管	DN15	米	5.07	
14		DN20	米	6.62	
15		DN25	米	9.82	
16		DN32	米	12.30	
17		DN40	米	15.09	
18		DN50	米	19.17	
19		DN70	米	26.08	
20		DN80	米	32.76	
21		DN100	米	42.62	
22		DN125	米	60.54	
23		DN150	米	71.69	
24		DN200	米	129.23	
25	PVC-U 塑料排水管	50*2.0	米	6.25	
26		75*2.3	米	10.35	
27		110*3.2	米	20.40	
28		160*4.0	米	39.43	
29		200*4.9	米	62.15	
30	塑料排水管管件(综合)	Φ50	个	2.51	
31		Φ75	个	4.02	
32		Φ110	个	7.68	
33		Φ160	个	22.72	
34	PP-R 冷水管 PN1.25	Φ20*2.0	米	3.15	
35		Φ25*2.3	米	4.59	

序号	材料名称	型号规格	单位	综合价(元)	备注
36	PP-R 冷水管 PN1.25	Φ32*2.9	米	7.32	
37		Φ40*3.7	米	11.66	
38		Φ50*4.6	米	19.21	
39		Φ63*5.8	米	30.35	
40		Φ75*6.8	米	44.08	
41		Φ90*8.2	米	62.05	
42		Φ110*10	米	91.98	
43		Φ160*14.6	米	239.36	
44	PP-R 冷水管 PN1.6	Φ20*2.3	米	4.02	
45		Φ25*2.8	米	6.08	
46		Φ32*3.6	米	9.95	
47		Φ40*4.5	米	17.29	
48		Φ50*5.6	米	26.79	
49		Φ63*7.1	米	42.74	
50		Φ75*8.4	米	60.69	
51		Φ90*10	米	87.54	
52		Φ110*12.3	米	130.03	
53		Φ160*17.9	米	339.39	
54	PP-R 热水管 PN2.0	Φ20*2.8	米	4.73	
55		Φ25*3.5	米	8.49	
56		Φ32*4.4	米	13.88	
57		Φ40*5.5	米	18.34	
58		Φ50*6.9	米	28.67	
59		Φ63*8.6	米	45.09	
60		Φ75*10.3	米	64.85	
61		Φ90*12.3	米	92.38	
62		Φ110*15.1	米	139.27	
63	PP-R 给水管管件(综合)	(Φ20)	个	0.91	
64		(Φ25)	个	1.31	
65		(Φ32)	个	2.48	
66		(Φ40)	个	5.45	
67		(Φ50)	个	9.26	
68		(Φ63)	个	16.81	
69		(Φ75)	个	26.01	
70	PE100 给水管 PN1.0	φ 75*4.5	米	22.40	

序号	材料名称	型号规格	单位	综合价(元)	备注
71	PE100 给水管 PN1.0	φ 90*5.4	米	32.05	
72		φ 110*6.6	米	47.90	
73		φ 125*7.4	米	60.86	
74		φ 160*9.5	米	99.77	
75		φ 200*11.9	米	155.86	
76		φ 225*13.4	米	197.57	
77		φ 250*14.8	米	242.73	
78		φ 315*18.7	米	385.86	
79		φ 355*21.1	米	490.22	
80		φ 400*23.7	米	619.89	
81		φ 450*26.7	米	784.68	
82		φ 500*29.7	米	970.49	
83		φ 560*33.2	米	1215.40	
84		φ 630*37.4	米	1539.40	
85	PVC-U 双壁波纹管 (4KN/m ²)	Φ 110	米	9.26	
86		Φ 160	米	16.67	
87		Φ 200	米	26.87	
88		Φ 250	米	34.73	
89		Φ 315	米	48.68	
90		Φ 400	米	76.77	
91	Φ 500	米	126.06		
92	PVC-U 双壁波纹管 (8KN/m ²)	Φ 200	米	35.19	
93		Φ 250	米	43.42	
94		Φ 315	米	60.85	
95		Φ 400	米	102.26	
96		Φ 500	米	142.96	
97	HDPE 双壁波纹管 (4KN/m ²)	Φ 225	米	42.84	
98		Φ 300	米	71.40	
99		Φ 400	米	95.20	
100		Φ 500	米	142.80	
101		Φ 600	米	214.20	
102		Φ 800	米	399.84	
103	HDPE 双壁波纹管 (8KN/m ²)	Φ 225	米	47.60	
104		Φ 300	米	84.73	
105		Φ 400	米	127.57	
106		Φ 500	米	183.26	
107		Φ 600	米	294.17	

序号	材料名称	型号规格	单位	综合价(元)	备注
108	HDPE 双壁波纹管 (8KN/m ²)	Φ800	米	540.26	
109	离心球墨铸铁管	DN100	米	109.20	
110		DN150	米	163.80	
111		DN200	米	218.40	
112		DN300	米	328.86	
113		DN400	米	487.20	
114		DN500	米	682.08	
115		DN600	米	926.10	
116		DN700	米	1178.10	
117		DN800	米	1517.63	
118		DN900	米	1844.70	
119		DN1000	米	2293.20	
120	离心球墨铸铁管件		吨	11550.00	
121	扣压式 KBG 热镀锌导管	16*1.0	米	2.50	
122		20*1.0	米	3.09	
123		25*1.2	米	4.83	
124		32*1.2	米	6.49	
125		40*1.2	米	9.53	
126		50*1.2	米	11.12	
127	紧钉式 JDG 热镀锌导管	16*1.2	米	3.07	
128		20*1.6	米	4.83	
129		25*1.6	米	6.33	
130		32*1.6	米	8.22	
131		40*1.6	米	10.38	
132		50*1.6	米	13.24	
133	PVC 电工套管 (轻型)	16	米	1.04	
134		20	米	1.45	
135		25	米	2.24	
136		32	米	3.51	
137		40	米	5.09	
138	PVC 电工套管 (中型)	16	米	1.32	
139		20	米	1.76	
140		25	米	2.66	
141		32	米	4.14	
142		40	米	5.60	
143	PVC 电工套管 (重型)	15	米	1.72	

序号	材料名称	型号规格	单位	综合价(元)	备注
144	PVC 电工套管(重型)	20	米	2.23	
145		25	米	3.10	
146		32	米	5.10	
147		40	米	6.80	
148	沟槽式管件 45° 弯头	DN70-1.6MPa	个	13.62	
149		DN80-1.6MPa	个	16.94	
150		DN100-1.6MPa	个	19.90	
151		DN125-1.6MPa	个	26.65	
152		DN150-1.6MPa	个	36.84	
153		DN200-1.6MPa	个	82.09	
154		DN250-1.6MPa	个	148.77	
155	沟槽式管件 90° 弯头	DN70-1.6MPa	个	13.86	
156		DN80-1.6MPa	个	18.36	
157		DN100-1.6MPa	个	20.97	
158		DN125-1.6MPa	个	34.35	
159		DN150-1.6MPa	个	44.42	
160		DN200-1.6MPa	个	100.92	
161		DN250-1.6MPa	个	184.90	
162	沟槽式管件机械三通	DN70-1.6MPa	套	15.87	
163		DN80-1.6MPa	套	18.12	
164		DN100-1.6MPa	套	24.76	
165		DN125-1.6MPa	套	27.95	
166		DN150-1.6MPa	套	29.61	
167		DN200-1.6MPa	套	53.54	
168		DN250-1.6MPa	套	102.93	
169	沟槽式管件正(异)三通	DN70-1.6MPa	个	20.14	
170		DN80-1.6MPa	个	27.48	
171		DN100-1.6MPa	个	32.34	
172		DN125-1.6MPa	个	46.79	
173		DN150-1.6MPa	个	63.13	
174		DN200-1.6MPa	个	148.18	
175		DN250-1.6MPa	个	335.92	
176	沟槽式管件机械四通	DN70-1.6MPa	套	26.41	
177		DN80-1.6MPa	套	29.38	
178		DN100-1.6MPa	套	39.09	

序号	材料名称	型号规格	单位	综合价(元)	备注
179	沟槽式管件机械四通	DN125-1.6MPa	套	43.12	
180		DN150-1.6MPa	套	55.88	
181		DN200-1.6MPa	套	85.88	
182		DN250-1.6MPa	套	155.76	
183		DN100-1.6MPa	个	52.12	
184	沟槽式管件正(异)四通	DN125-1.6MPa	个	73.44	
185		DN150-1.6MPa	个	101.87	
186		DN200-1.6MPa	个	199.00	
187		DN250-1.6MPa	个	361.27	
188		沟槽式管接头	DN70-1.6MPa	套	10.66
189	DN80-1.6MPa		套	12.08	
190	DN100-1.6MPa		套	13.62	
191	DN125-1.6MPa		套	20.37	
192	DN150-1.6MPa		套	24.05	
193	DN200-1.6MPa		套	47.74	
194	DN250-1.6MPa		套	90.14	
195	沟槽式管件异径管	DN70-1.6MPa	个	8.17	
196		DN80-1.6MPa	个	11.96	
197		DN100-1.6MPa	个	15.28	
198		DN125-1.6MPa	个	21.56	
199		DN150-1.6MPa	个	27.13	
200		DN200-1.6MPa	个	47.62	
201		DN250-1.6MPa	个	64.67	
二、阀门					
202	法兰闸阀	Z41T-10 DN50	个	169.38	
203		Z41T-10 DN65	个	195.44	
204		Z41T-10 DN80	个	215.58	
205		Z41T-10 DN100	个	238.08	
206		Z41T-10 DN125	个	399.18	
207		Z41T-10 DN150	个	514.84	
208		Z41T-10 DN200	个	742.68	
209		Z41T-10 DN250	个	1128.89	
210		Z41T-10 DN300	个	1498.39	

序号	材料名称	型号规格	单位	综合价(元)	备注
211	法兰闸阀	Z45T-10 DN50	个	153.99	
212		Z45T-10 DN65	个	177.68	
213		Z45T-10 DN75	个	195.44	
214		Z45T-10 DN100	个	216.76	
215		Z45T-10 DN125	个	362.46	
216		Z45T-10 DN150	个	426.42	
217		Z45T-10 DN200	个	675.17	
218		Z45T-10 DN250	个	1089.74	
219		Z45T-10 DN300	个	1388.63	
220		Z45T-10 DN350	个	3018.75	
221		Z45T-10 DN400	个	3199.88	
222		Z45T-10 DN500	个	4467.75	
223		Z45T-10 DN600	个	5977.13	
224		闸阀	Z15T-10 DN15	个	15.40
225	Z15T-10 DN20		个	16.58	
226	Z15T-10 DN25		个	23.69	
227	Z15T-10 DN32		个	35.54	
228	Z15T-10 DN40		个	46.20	
229	Z15T-10 DN50		个	59.23	
230	Z15T-10 DN65		个	85.28	
231	Z15T-10 DN80		个	120.96	
232	Z15T-10 DN100		个	147.40	
233	截止阀		J11T-16 DN15	个	26.06
234		J11T-16 DN20	个	29.46	
235		J11T-16 DN25	个	45.32	
236		J11T-16 DN32	个	62.32	
237		J11T-16 DN40	个	98.57	
238		J11T-16 DN50	个	124.63	
239		J11T-16 DN65	个	206.21	
240	手柄蝶阀	GD71X-16 DN40	个	47.38	
241		GD71X-16 DN50	个	47.38	
242		GD71X-16 DN65	个	61.59	
243		GD71X-16 DN80	个	75.81	
244		GD71X-16 DN100	个	94.76	

序号	材料名称	型号规格	单位	综合价(元)	备注
245	手柄蝶阀	GD71X-16 DN125	个	118.45	
246		GD71X-16 DN150	个	140.96	
247	消防信号蝶阀	ZSFD-65	个	147.20	
248		ZSFD-80	个	155.25	
249		ZSFD-100	个	184.00	
250		ZSFD-125	个	212.75	
251		ZSFD-150	个	230.00	
252		ZSFD-200	个	414.00	
253	雨淋阀	ZSFG100	台	1955.00	
254		ZSFG150	台	2185.00	
三、法兰					
255	平焊法兰	1.0MPa DN100	片	20.13	
256		1.0MPa DN125	片	26.57	
257		1.0MPa DN150	片	32.89	
258		1.0MPa DN200	片	43.01	
259		1.0MPa DN250	片	78.43	
260		1.0MPa DN300	片	101.20	
261		1.0MPa DN350	片	116.38	
262		1.0MPa DN400	片	166.98	
263		1.0MPa DN450	片	193.55	
264		1.0MPa DN500	片	250.47	
265		1.0MPa DN600	片	320.05	
266		1.0MPa DN700	片	390.40	
267		1.0MPa DN800	片	537.60	
268		1.0MPa DN900	片	660.00	
269		1.0MPa DN1000	片	836.00	
270		1.0MPa DN1200	片	1315.20	
271		1.6MPa DN100	片	25.30	
272		1.6MPa DN125	片	35.42	
273		1.6MPa DN150	片	40.48	
274		1.6MPa DN200	片	56.93	
275		1.6MPa DN250	片	110.06	
276		1.6MPa DN300	片	132.83	
277		1.6MPa DN350	片	164.45	
278		1.6MPa DN400	片	227.70	

序号	材料名称	型号规格	单位	综合价(元)	备注
279	沟槽式法兰	1.6MPa DN70	片	20.70	
280		1.6MPa DN80	片	23.58	
281		1.6MPa DN100	片	28.29	
282		1.6MPa DN125	片	34.39	
283		1.6MPa DN150	片	44.62	
284		1.6MPa DN200	片	72.57	
285		1.6MPa DN250	片	131.45	
四、消防器材					
286	喷头	DN15	只	6.90	
287	隐蔽式喷头	DN15	只	20.70	
288	侧墙式喷头	DN15	只	11.50	
289	水枪	DN65	支	20.70	
290	接扣	DN65	付	23.00	
291	水带	pvc-65	条	112.13	
292	自救式卷盘	JPS0.8-19/25	台	132.25	
293	室内消火栓(铜杆)	DN65	只	62.10	
294	减压稳压消火栓	DN65	套	77.05	
295	单栓消火栓箱	1000*700*240	套	437.00	
296		1400*700*240	套	540.50	
297	双栓消火栓箱	1000*700*240	套	638.50	
298		1400*700*240	套	740.60	
299	地上式水泵接合器	DN100(SQS100)	个	609.50	
300		DN150(SQS150)	个	1035.00	
301		DN100(SQD100)	个	356.50	
302		DN150(SQD150)	个	517.50	
303	地下式水泵接合器	DN100(SQX100)	个	575.00	
304		DN150(SQX150)	个	997.50	
305		DN100(SQD100)	个	373.75	
306		DN150(SQD150)	个	534.75	
307	墙壁式水泵接合器	DN100	个	632.50	
308		DN150	个	862.50	
309	室外地上式消火栓	SS100-1.6 重型	个	805.00	
310		SS150-1.6 重型	个	1437.50	
311	水流指示器(马鞍型)	ZSJZ80	个	92.00	
312		ZSJZ100	个	97.75	
313		ZSJZ150	个	109.25	

序号	材料名称	型号规格	单位	综合价(元)	备注
314	湿式自动喷水报警阀	ZSFZ DN100	个	862.50	
315		ZSFZ DN150	个	977.50	
316		ZSFZ DN200	个	1840.00	
317	手提灭火器	2Kg	具	46.00	
318		4Kg	具	74.75	
319	灭火器箱	4*2	个	80.50	
320		2*3	个	86.25	
321		内置2个(4*2)	具	80.50	
322		内置4个(4*4)	具	115.00	
五、电线电缆					
323	铜芯聚氯乙烯绝缘电线	BV-1.0	米	0.73	
324		BV-1.5	米	1.07	
325		BV-2.5	米	1.72	
326		BV-4	米	2.83	
327		BV-6	米	4.19	
328		BV-10	米	6.68	
329		BV-16	米	10.58	
330		BV-25	米	16.47	
331		BV-35	米	22.99	
332		BV-50	米	32.72	
333		BV-70	米	45.70	
334	铜芯聚氯乙烯绝缘电线(阻燃)	ZRBV-1.5	米	1.10	
335		ZRBV-2.5	米	1.76	
336		ZRBV-4	米	2.89	
337		ZRBV-6	米	4.28	
338		ZRBV-10	米	6.82	
339		ZRBV-16	米	10.79	
340		ZRBV-25	米	16.73	
341		ZRBV-35	米	23.35	
342		ZRBV-50	米	33.22	
343		ZRBV-70	米	46.40	
344	铜芯聚氯乙烯绝缘电线(耐火)	NHBV-2.5	米	2.52	
345		NHBV-4	米	3.49	
346		NHBV-6	米	5.11	
347		NHBV-10	米	8.06	

序号	材料名称	型号规格	单位	综合价(元)	备注
348	铜芯聚氯乙烯绝缘电线(耐火)	NHBV-16	米	12.55	
349		NHBV-25	米	18.90	
350		NHBV-35	米	25.72	
351		NHBV-50	米	36.18	
352		NHBV-70	米	49.43	
353	铜芯交联聚乙烯绝缘电线	BYJ-1.0	米	0.76	
354		BYJ-1.5	米	1.09	
355		BYJ-2.5	米	1.78	
356		BYJ-4	米	2.91	
357		BYJ-6	米	4.28	
358		BYJ-10	米	6.75	
359		BYJ-16	米	10.66	
360		BYJ-25	米	16.77	
361		BYJ-35	米	23.33	
362		BYJ-50	米	33.36	
363		BYJ-70	米	46.57	
364		BYJ-95	米	60.13	
365		BYJ-120	米	75.90	
366	铜芯交联聚乙烯绝缘电线 (阻燃)	ZB-BYJ-1.0	米	0.79	
367		ZB-BYJ-1.5	米	1.17	
368		ZB-BYJ-2.5	米	1.85	
369		ZB-BYJ-4	米	3.02	
370		ZB-BYJ-6	米	4.48	
371		ZB-BYJ-10	米	7.14	
372		ZB-BYJ-16	米	11.28	
373		ZB-BYJ-25	米	17.55	
374		ZB-BYJ-35	米	26.81	
375		ZB-BYJ-50	米	33.96	
376		ZB-BYJ-70	米	47.40	
377		ZB-BYJ-95	米	61.72	
378	ZB-BYJ-120	米	78.97		
379	铜芯交联聚乙烯绝缘电线(阻 燃、耐火)	ZBN-BYJ-1.0	米	1.33	
380		ZBN-BYJ-1.5	米	1.82	
381		ZBN-BYJ-2.5	米	2.89	
382		ZBN-BYJ-4	米	3.92	
383		ZBN-BYJ-6	米	5.73	
384		ZBN-BYJ-10	米	9.02	

序号	材料名称	型号规格	单位	综合价(元)	备注
385	铜芯交联聚乙烯绝缘电线(阻燃、耐火)	ZBN-BYJ-16	米	14.18	
386		ZBN-BYJ-25	米	21.98	
387		ZBN-BYJ-35	米	30.37	
388		ZBN-BYJ-50	米	43.19	
389		ZBN-BYJ-70	米	59.88	
390		ZBN-BYJ-95	米	68.81	
391		ZBN-BYJ-120	米	86.85	
392	铜芯交联聚乙烯绝缘电线(耐火)	NH-BYJ-1.0	米	1.29	
393		NH-BYJ-1.5	米	1.77	
394		NH-BYJ-2.5	米	2.81	
395		NH-BYJ-4	米	3.80	
396		NH-BYJ-6	米	5.56	
397		NH-BYJ-10	米	8.76	
398		NH-BYJ-16	米	13.77	
399		NH-BYJ-25	米	21.34	
400		NH-BYJ-35	米	29.49	
401		NH-BYJ-50	米	41.93	
402		NH-BYJ-70	米	58.13	
403		NH-BYJ-95	米	66.81	
404	NH-BYJ-120	米	84.32		
405	低烟无卤铜芯交联聚乙烯绝缘电线	WDZB-BYJ-1.0	米	0.97	
406		WDZB-BYJ-1.5	米	1.43	
407		WDZB-BYJ-2.5	米	2.28	
408		WDZB-BYJ-4	米	3.67	
409		WDZB-BYJ-6	米	5.45	
410		WDZB-BYJ-10	米	8.67	
411		WDZB-BYJ-16	米	13.68	
412		WDZB-BYJ-25	米	21.24	
413		WDZB-BYJ-35	米	29.58	
414		WDZB-BYJ-50	米	41.92	
415		WDZB-BYJ-70	米	58.48	
416	铜芯聚氯乙烯绝缘连接软电线	BVR-1	米	0.74	
417		BVR-1.5	米	1.09	
418		BVR-2.5	米	1.76	
419		BVR-4	米	2.91	
420		BVR-6	米	4.28	
421		BVR-10	米	6.84	

序号	材料名称	型号规格	单位	综合价(元)	备注	
422	铜芯聚氯乙烯绝缘连接软电线	BVR-16	米	10.74		
423		BVR-25	米	16.87		
424		BVR-35	米	23.51		
425		BVR-50	米	33.36		
426		BVR-70	米	46.66		
427	铜芯聚氯乙烯绝缘聚氯乙烯护套软线	RVV-2*0.5	米	1.40		
428		RVV-2*0.75	米	1.86		
429		RVV-2*1.0	米	2.30		
430		RVV-2*1.5	米	3.30		
431		RVV-2*2.5	米	5.12		
432		RVV-3*0.5	米	2.10		
433		RVV-3*0.75	米	2.72		
434		RVV-3*1.0	米	3.38		
435		RVV-3*1.5	米	4.96		
436		RVV-3*2.5	米	7.62		
437		RVV-4*0.5	米	2.72		
438		RVV-4*1.0	米	4.47		
439		RVV-4*1.5	米	6.54		
440		RVV-4*2.5	米	10.07		
441		铜芯聚氯乙烯绝缘屏蔽聚氯乙烯护套软电线	RVVP-2*0.3	米	1.79	
442			RVVP-2*0.5	米	2.34	
443			RVVP-2*0.75	米	2.78	
444			RVVP-2*1.0	米	3.25	
445	RVVP-2*1.5		米	4.54		
446	RVVP-3*0.3		米	2.27		
447	RVVP-3*0.5		米	2.98		
448	RVVP-3*0.75		米	3.63		
449	RVVP-3*1.0		米	4.38		
450	RVVP-3*1.5		米	6.19		
451	RVVP-4*0.3		米	2.78		
452	RVVP-4*0.5		米	3.73		
453	RVVP-4*0.75		米	4.57		
454	RVVP-4*1.0		米	5.72		
455	RVVP-4*1.5		米	7.89		
456	RVVP-5*0.3		米	3.33		
457	RVVP-5*0.5		米	4.49		
458	RVVP-5*0.75		米	5.58		

序号	材料名称	型号规格	单位	综合价(元)	备注	
459	铜芯聚氯乙烯绝缘屏蔽聚氯乙烯护套软电线	RVVP-5*1.0	米	6.75		
460		RVVP-5*1.5	米	9.56		
461	铜芯聚氯乙烯绞型软线	RVS-2*0.5	米	1.15		
462		RVS-2*0.75	米	1.51		
463		RVS-2*1.0	米	1.84		
464		RVS-2*1.5	米	2.65		
465	铜芯聚氯乙烯绝缘平型软线	RVB-2*0.5	米	1.13		
466		RVB-2*0.75	米	1.42		
467		RVB-2*1.0	米	1.78		
468		RVB-2*1.5	米	2.57		
469	电话线	HBVV-2*0.5	米	0.48		
470		HBVV-4*0.5	米	1.04		
471	电话电缆	HYA-5*2*0.4	米	2.98		
472		HYA-10*2*0.4	米	5.23		
473		HYA-20*2*0.4	米	8.14		
474		HYA-30*2*0.4	米	10.08		
475		HYA-50*2*0.4	米	12.63		
476		HYA-100*2*0.4	米	22.43		
477		HYA-150*2*0.4	米	28.74		
478		HYA-200*2*0.4	米	40.96		
479		HYA-5*2*0.5	米	3.26		
480		HYA-10*2*0.5	米	5.74		
481		HYA-20*2*0.5	米	8.88		
482		HYA-30*2*0.5	米	10.63		
483		HYA-50*2*0.5	米	15.50		
484		HYA-100*2*0.5	米	28.58		
485		HYA-150*2*0.5	米	37.85		
486		HYA-200*2*0.5	米	53.13		
487		同轴电缆	SYV-75-3	米	1.33	
488			SYV-75-5	米	1.66	
489	SYV-75-7		米	2.54		
490	SYV-75-9		米	4.02		
491	SYWV-75-5		米	1.83		
492	SYWV-75-7		米	3.37		
493	SYWV-75-9		米	5.48		

序号	材料名称	型号规格	单位	综合价(元)	备注
494	超五类 4 对非屏蔽电缆	UTP-11-5E-4P	米	2.87	
495	超五类 4 对屏蔽电缆	FTP-11-5-4P	米	2.73	
496	六类 4 对非屏蔽电缆	UTP-11-6-4P	米	2.92	
497	六类 4 对屏蔽电缆	FTP-11-6-4P	米	3.99	
498	0.6/1KV 铜芯聚氯乙烯绝缘聚氯乙烯护套电力电缆	VV-3*2.5	米	7.07	
499		VV-3*4	米	10.38	
500		VV-3*6	米	14.83	
501		VV-3*10	米	22.32	
502		VV-3*16	米	34.88	
503		VV-3*25	米	53.23	
504		VV-3*35	米	71.79	
505		VV-3*50	米	100.78	
506		VV-3*70	米	138.74	
507		VV-3*95	米	187.63	
508		VV-3*120	米	236.28	
509		VV-3*150	米	295.19	
510		VV-4*4	米	13.57	
511		VV-4*6	米	19.45	
512		VV-4*10	米	29.49	
513		VV-4*16	米	46.12	
514		VV-4*25	米	70.51	
515		VV-4*35	米	95.29	
516		VV-4*50	米	133.90	
517		VV-4*70	米	184.64	
518		VV-4*95	米	249.62	
519		VV-4*120	米	314.42	
520		VV-4*150	米	392.89	
521		VV-4*185	米	484.42	
522		VV-4*240	米	627.39	
523		VV-3*4+1*2.5	米	12.44	
524		VV-3*6+1*4	米	17.98	
525		VV-3*10+1*6	米	26.69	
526		VV-3*16+1*6	米	41.91	
527		VV-3*25+1*10	米	60.28	
528		VV-3*35+1*10	米	78.73	

序号	材料名称	型号规格	单位	综合价(元)	备注
529	0.6/1KV 铜芯聚氯乙烯绝缘聚氯乙烯护套电力电缆	VV-3*50+1*16	米	111.63	
530		VV-3*70+1*25	米	155.30	
531		VV-3*95+1*35	米	210.72	
532		VV-3*120+1*50	米	269.26	
533		VV-3*150+1*70	米	340.76	
534		VV-3*185+1*70	米	411.79	
535		VV-3*240+1*120	米	549.11	
536		0.6/1KV 铜芯聚氯乙烯绝缘聚氯乙烯护套钢带铠装电力电缆	VV ₂₂ -3*2.5	米	10.57
537	VV ₂₂ -3*4		米	14.22	
538	VV ₂₂ -3*6		米	18.84	
539	VV ₂₂ -3*10		米	26.47	
540	VV ₂₂ -3*16		米	39.60	
541	VV ₂₂ -3*25		米	58.74	
542	VV ₂₂ -3*35		米	77.75	
543	VV ₂₂ -3*50		米	107.70	
544	VV ₂₂ -3*70		米	150.49	
545	VV ₂₂ -3*95		米	200.41	
546	VV ₂₂ -3*120		米	251.27	
547	VV ₂₂ -3*150		米	309.61	
548	VV ₂₂ -3*185		米	383.52	
549	VV ₂₂ -3*240		米	494.57	
550	VV ₂₂ -4*4		米	17.82	
551	VV ₂₂ -4*6		米	23.84	
552	VV ₂₂ -4*10		米	34.08	
553	VV ₂₂ -4*16		米	51.37	
554	VV ₂₂ -4*25		米	74.38	
555	VV ₂₂ -4*35		米	101.77	
556	VV ₂₂ -4*50		米	141.72	
557	VV ₂₂ -4*70		米	196.98	
558	VV ₂₂ -4*95		米	264.18	
559	VV ₂₂ -4*120		米	331.14	
560	VV ₂₂ -4*150		米	412.06	
561	VV ₂₂ -4*185		米	506.59	
562	VV ₂₂ -4*240		米	654.07	
563	VV ₂₂ -3*4+1*2.5		米	16.60	

序号	材料名称	型号规格	单位	综合价(元)	备注	
564	0.6/1KV 铜芯聚氯乙烯绝缘聚氯乙烯护套钢带铠装电力电缆	VV ₂₂ -3*6+1*4	米	22.16		
565		VV ₂₂ -3*10+1*6	米	31.31		
566		VV ₂₂ -3*16+1*10	米	46.97		
567		VV ₂₂ -3*25+1*16	米	70.06		
568		VV ₂₂ -3*35+1*16	米	88.73		
569		VV ₂₂ -3*50+1*25	米	124.79		
570		VV ₂₂ -3*70+1*35	米	173.50		
571		VV ₂₂ -3*95+1*50	米	233.79		
572		VV ₂₂ -3*120+1*70	米	297.83		
573		VV ₂₂ -3*150+1*70	米	358.24		
574		VV ₂₂ -3*185+1*95	米	446.25		
575		VV ₂₂ -3*240+1*120	米	573.61		
576		0.6/1KV 交联聚乙烯绝缘聚氯乙烯护套电力电缆	YJV-1*2.5	米	2.40	
577			YJV-1*4	米	3.40	
578	YJV-1*6		米	4.86		
579	YJV-1*10		米	7.22		
580	YJV-1*16		米	11.12		
581	YJV-1*25		米	16.92		
582	YJV-1*35		米	23.43		
583	YJV-1*50		米	32.74		
584	YJV-1*70		米	45.62		
585	YJV-1*95		米	61.53		
586	YJV-1*120		米	77.53		
587	YJV-1*150		米	96.97		
588	YJV-1*185		米	119.55		
589	YJV-1*240		米	154.63		
590	YJV-3*2.5		米	7.25		
591	YJV-3*4		米	10.62		
592	YJV-3*6		米	15.21		
593	YJV-3*10		米	22.75		
594	YJV-3*16		米	35.58		
595	YJV-3*25		米	54.42		
596	YJV-3*35	米	73.26			
597	YJV-3*50	米	102.89			

序号	材料名称	型号规格	单位	综合价(元)	备注
598	0.6/1KV 交联聚乙烯绝缘聚氯乙烯护套电力电缆	YJV-3*70	米	141.72	
599		YJV-3*95	米	191.51	
600		YJV-3*120	米	241.29	
601		YJV-3*150	米	301.53	
602		YJV-3*185	米	371.76	
603		YJV-3*240	米	481.47	
604		YJV-4*2.5	米	9.49	
605		YJV-4*4	米	13.92	
606		YJV-4*6	米	19.98	
607		YJV-4*10	米	30.11	
608		YJV-4*16	米	47.22	
609		YJV-4*25	米	72.15	
610		YJV-4*35	米	97.40	
611		YJV-4*50	米	136.70	
612		YJV-4*70	米	188.74	
613		YJV-4*95	米	254.91	
614		YJV-4*120	米	321.18	
615		YJV-4*150	米	401.40	
616		YJV-4*185	米	495.01	
617		YJV-4*240	米	640.94	
618		YJV-5*2.5	米	11.68	
619		YJV-5*4	米	17.17	
620		YJV-5*6	米	24.75	
621		YJV-5*10	米	37.35	
622		YJV-5*16	米	58.62	
623		YJV-5*25	米	89.98	
624		YJV-5*35	米	121.40	
625		YJV-5*50	米	170.66	
626		YJV-5*70	米	235.54	
627		YJV-5*95	米	318.32	
628		YJV-5*120	米	401.21	
629		YJV-5*150	米	501.39	
630	YJV-5*185	米	618.50		
631	YJV-5*240	米	801.08		
632	YJV-3*4+1*2.5	米	12.76		

序号	材料名称	型号规格	单位	综合价(元)	备注
633	0.6/1KV 交联聚乙烯绝缘聚氯乙烯护套电力电缆	YJV-3*6+1*4	米	18.44	
634		YJV-3*10+1*6	米	27.20	
635		YJV-3*16+1*10	米	42.80	
636		YJV-3*25+1*16	米	65.76	
637		YJV-3*35+1*16	米	84.40	
638		YJV-3*50+1*25	米	119.86	
639		YJV-3*70+1*35	米	165.16	
640		YJV-3*95+1*50	米	224.93	
641		YJV-3*120+1*70	米	288.05	
642		YJV-3*150+1*70	米	348.08	
643		YJV-3*185+1*95	米	434.77	
644		YJV-3*240+1*120	米	560.96	
645		YJV-3*4+2*2.5	米	14.85	
646		YJV-3*6+2*4	米	21.64	
647		YJV-3*10+2*6	米	31.58	
648		YJV-3*16+2*10	米	50.07	
649		YJV-3*25+2*16	米	77.20	
650		YJV-3*35+2*16	米	95.38	
651		YJV-3*50+2*25	米	136.89	
652		YJV-3*70+2*35	米	188.69	
653		YJV-3*95+2*50	米	258.42	
654		YJV-3*120+2*70	米	334.92	
655		YJV-3*150+2*70	米	394.96	
656		YJV-3*185+2*95	米	498.21	
657		YJV-3*240+2*120	米	640.82	
658		YJV-4*4+1*2.5	米	16.02	
659		YJV-4*6+1*4	米	23.30	
660		YJV-4*10+1*6	米	34.62	
661		YJV-4*16+1*10	米	54.47	
662		YJV-4*25+1*16	米	83.65	
663		YJV-4*35+1*16	米	108.30	
664		YJV-4*50+1*25	米	153.95	
665		YJV-4*70+1*35	米	212.13	
666		YJV-4*95+1*50	米	288.44	
667		YJV-4*120+1*70	米	368.06	
668		YJV-4*150+1*70	米	448.27	
669		YJV-4*185+1*95	米	558.24	

序号	材料名称	型号规格	单位	综合价(元)	备注
670	0.6/1KV 交联聚乙烯绝缘聚氯乙烯护套电力电缆	YJV-4*240+1*120	米	720.78	
671	0.6/1KV 交联聚乙烯绝缘聚氯乙烯护套电力电缆(耐火)	NH-YJV-1*2.5	米	3.09	
672		NH-YJV-1*4	米	4.37	
673		NH-YJV-1*6	米	6.08	
674		NH-YJV-1*10	米	8.91	
675		NH-YJV-1*16	米	13.57	
676		NH-YJV-1*25	米	20.51	
677		NH-YJV-1*35	米	28.27	
678		NH-YJV-1*50	米	39.07	
679		NH-YJV-1*70	米	53.82	
680		NH-YJV-1*95	米	71.78	
681		NH-YJV-1*120	米	90.46	
682		NH-YJV-1*150	米	111.90	
683		NH-YJV-1*185	米	137.95	
684		NH-YJV-1*240	米	176.48	
685		NH-YJV-3*2.5	米	9.14	
686		NH-YJV-3*4	米	12.90	
687		NH-YJV-3*6	米	18.01	
688		NH-YJV-3*10	米	26.61	
689		NH-YJV-3*16	米	41.12	
690		NH-YJV-3*25	米	62.46	
691		NH-YJV-3*35	米	85.20	
692		NH-YJV-3*50	米	118.30	
693		NH-YJV-3*70	米	161.10	
694		NH-YJV-3*95	米	215.29	
695		NH-YJV-3*120	米	271.24	
696		NH-YJV-3*150	米	335.23	
697		NH-YJV-3*185	米	413.31	
698		NH-YJV-3*240	米	535.28	
699		NH-YJV-4*2.5	米	12.00	
700		NH-YJV-4*4	米	16.91	
701		NH-YJV-4*6	米	23.65	
702		NH-YJV-4*10	米	35.25	
703		NH-YJV-4*16	米	54.56	
704		NH-YJV-4*25	米	82.83	
705		NH-YJV-4*35	米	113.26	

序号	材料名称	型号规格	单位	综合价(元)	备注
706	0.6/1KV 交联聚乙烯绝缘聚氯乙烯护套电力电缆(耐火)	NH-YJV-4*50	米	157.16	
707		NH-YJV-4*70	米	214.56	
708		NH-YJV-4*95	米	286.56	
709		NH-YJV-4*120	米	361.06	
710		NH-YJV-4*150	米	446.26	
711		NH-YJV-4*185	米	550.34	
712		NH-YJV-4*240	米	712.58	
713		NH-YJV-5*2.5	米	14.73	
714		NH-YJV-5*4	米	20.87	
715		NH-YJV-5*6	米	29.32	
716		NH-YJV-5*10	米	43.68	
717		NH-YJV-5*16	米	67.72	
718		NH-YJV-5*25	米	103.30	
719		NH-YJV-5*35	米	141.18	
720		NH-YJV-5*50	米	196.20	
721		NH-YJV-5*70	米	267.75	
722		NH-YJV-5*95	米	357.83	
723		NH-YJV-5*120	米	451.00	
724		NH-YJV-5*150	米	557.44	
725		NH-YJV-5*185	米	687.63	
726		NH-YJV-5*240	米	890.62	
727		NH-YJV-3*4+1*2.5	米	15.50	
728		NH-YJV-3*6+1*4	米	21.84	
729		NH-YJV-3*10+1*6	米	31.82	
730		NH-YJV-3*16+1*10	米	49.44	
731		NH-YJV-3*25+1*16	米	75.48	
732		NH-YJV-3*35+1*16	米	98.14	
733		NH-YJV-3*50+1*25	米	137.80	
734		NH-YJV-3*70+1*35	米	187.74	
735		NH-YJV-3*95+1*50	米	252.86	
736		NH-YJV-3*120+1*70	米	323.81	
737		NH-YJV-3*150+1*70	米	386.98	
738		NH-YJV-3*185+1*95	米	405.11	
739		NH-YJV-3*240+1*120	米	623.67	
740		NH-YJV-3*4+2*2.5	米	18.03	
741		NH-YJV-3*6+2*4	米	25.62	
742		NH-YJV-3*10+2*6	米	36.92	

序号	材料名称	型号规格	单位	综合价(元)	备注	
743	0.6/1KV 交联聚乙烯绝缘聚氯乙烯护套电力电缆(耐火)	NH-YJV-3*16+2*10	米	57.84		
744		NH-YJV-3*25+2*16	米	88.63		
745		NH-YJV-3*35+2*16	米	110.91		
746		NH-YJV-3*50+2*25	米	157.38		
747		NH-YJV-3*70+2*35	米	214.49		
748		NH-YJV-3*95+2*50	米	290.50		
749		NH-YJV-3*120+2*70	米	376.50		
750		NH-YJV-3*150+2*70	米	439.10		
751		NH-YJV-3*185+2*95	米	553.90		
752		NH-YJV-3*240+2*120	米	712.46		
753		NH-YJV-4*4+1*2.5	米	19.45		
754		NH-YJV-4*6+1*4	米	27.59		
755		NH-YJV-4*10+1*6	米	40.47		
756		NH-YJV-4*16+1*10	米	62.93		
757		NH-YJV-4*25+1*16	米	96.02		
758		NH-YJV-4*35+1*16	米	125.94		
759		NH-YJV-4*50+1*25	米	176.98		
760		NH-YJV-4*70+1*35	米	241.14		
761		NH-YJV-4*95+1*50	米	324.24		
762		NH-YJV-4*120+1*70	米	413.75		
763		NH-YJV-4*150+1*70	米	498.38		
764		NH-YJV-4*185+1*95	米	620.64		
765		NH-YJV-4*240+1*120	米	801.35		
766		0.6/1KV 交联聚乙烯绝缘聚氯乙烯护套钢带铠装电力电缆	YJV22-3*2.5	米	11.04	
767			YJV22-3*4	米	14.66	
768	YJV22-3*6		米	19.47		
769	YJV22-3*10		米	27.23		
770	YJV22-3*16		米	40.75		
771	YJV22-3*25		米	60.33		
772	YJV22-3*35		米	79.88		
773	YJV22-3*50		米	110.46		
774	YJV22-3*70		米	154.43		
775	YJV22-3*95		米	204.54		
776	YJV22-3*120		米	256.59		
777	YJV22-3*150		米	315.00		
778	YJV22-3*185		米	391.43		

序号	材料名称	型号规格	单位	综合价(元)	备注
779	0.6/1KV 交联聚乙烯绝缘聚 氯乙烯护套钢带铠装电力 电缆	YJV22-3*240	米	504.90	
780		YJV22-4*4	米	18.43	
781		YJV22-4*6	米	24.66	
782		YJV22-4*10	米	35.15	
783		YJV22-4*16	米	52.91	
784		YJV22-4*25	米	78.50	
785		YJV22-4*35	米	104.52	
786		YJV22-4*50	米	145.30	
787		YJV22-4*70	米	201.71	
788		YJV22-4*95	米	269.63	
789		YJV22-4*120	米	338.08	
790		YJV22-4*150	米	420.78	
791		YJV22-4*185	米	517.37	
792		YJV22-4*240	米	667.79	
793		YJV22-5*4	米	21.94	
794		YJV22-5*6	米	29.72	
795		YJV22-5*10	米	42.77	
796		YJV22-5*16	米	64.82	
797		YJV22-5*25	米	96.95	
798		YJV22-5*35	米	129.85	
799		YJV22-5*50	米	180.08	
800		YJV22-5*70	米	250.62	
801		YJV22-5*95	米	334.52	
802		YJV22-5*120	米	419.86	
803		YJV22-5*150	米	522.93	
804		YJV22-5*185	米	643.51	
805		YJV22-5*240	米	830.44	
806		YJV22-3*4+1*2.5	米	17.28	
807		YJV22-3*6+1*4	米	22.92	
808		YJV22-3*10+1*6	米	32.29	
809		YJV22-3*16+1*10	米	48.34	
810		YJV22-3*25+1*16	米	72.02	
811		YJV22-3*35+1*16	米	91.17	
812		YJV22-3*50+1*25	米	128.03	
813	YJV22-3*70+1*35	米	177.70		
814	YJV22-3*95+1*50	米	238.63		

序号	材料名称	型号规格	单位	综合价(元)	备注	
815	0.6/1KV 交联聚乙烯绝缘聚 氯乙烯护套钢带铠装电力 电缆	YJV22-3*120+1*70	米	304.15		
816		YJV22-3*150+1*70	米	365.75		
817		YJV22-3*185+1*95	米	455.54		
818		YJV22-3*240+1*120	米	585.49		
819		YJV22-3*4+2*2.5	米	18.61		
820		YJV22-3*6+2*4	米	26.60		
821		YJV22-3*10+2*6	米	36.85		
822		YJV22-3*16+2*10	米	55.96		
823		YJV22-3*25+2*16	米	82.49		
824		YJV22-3*35+2*16	米	103.19		
825		YJV22-3*70+2*25	米	188.73		
826		YJV22-3*70+2*35	米	201.85		
827		YJV22-3*95+2*50	米	273.43		
828		YJV22-3*120+2*70	米	352.22		
829		YJV22-3*150+2*70	米	413.77		
830		YJV22-3*185+2*95	米	520.73		
831		YJV22-3*240+2*120	米	666.79		
832		YJV22-4*16+1*10	米	60.53		
833		YJV22-4*25+1*16	米	90.47		
834		YJV22-4*35+1*16	米	116.52		
835		YJV22-4*50+1*25	米	162.90		
836		YJV22-4*70+1*35	米	226.11		
837		YJV22-4*95+1*50	米	304.07		
838		YJV22-4*120+1*70	米	385.91		
839		YJV22-4*150+1*70	米	468.56		
840		YJV22-4*185+1*95	米	582.01		
841		YJV22-4*240+1*120	米	748.50		
842		0.6/1KV 交联聚乙烯绝缘聚 氯乙烯护套钢带铠装电力 电缆(耐火)	NH-YJV22-3*2.5	米	13.94	
843			NH-YJV22-3*4	米	17.79	
844			NH-YJV22-3*6	米	23.05	
845	NH-YJV22-3*10		米	31.84		
846	NH-YJV22-3*16		米	47.07		
847	NH-YJV22-3*25		米	69.26		
848	NH-YJV22-3*35		米	92.89		
849	NH-YJV22-3*50		米	126.99		
850	NH-YJV22-3*70		米	172.63		

序号	材料名称	型号规格	单位	综合价(元)	备注
851	0.6/1KV 交联聚乙烯绝缘聚 氯乙烯护套钢带铠装电力 电缆(耐火)	NH-YJV22-3*95	米	229.93	
852		NH-YJV22-3*120	米	288.44	
853		NH-YJV22-3*150	米	350.20	
854		NH-YJV22-3*185	米	435.45	
855		NH-YJV22-3*240	米	555.23	
856		NH-YJV22-4*4	米	22.40	
857		NH-YJV22-4*6	米	29.20	
858		NH-YJV22-4*10	米	41.11	
859		NH-YJV22-4*16	米	61.13	
860		NH-YJV22-4*25	米	90.11	
861		NH-YJV22-4*35	米	121.54	
862		NH-YJV22-4*50	米	167.05	
863		NH-YJV22-4*70	米	226.76	
864		NH-YJV22-4*95	米	303.10	
865		NH-YJV22-4*120	米	380.04	
866		NH-YJV22-4*150	米	467.81	
867		NH-YJV22-4*185	米	575.19	
868		NH-YJV22-4*240	米	734.36	
869		NH-YJV22-5*4	米	26.65	
870		NH-YJV22-5*6	米	35.18	
871		NH-YJV22-5*10	米	50.02	
872		NH-YJV22-5*16	米	74.88	
873		NH-YJV22-5*25	米	111.29	
874		NH-YJV22-5*35	米	151.00	
875		NH-YJV22-5*50	米	207.03	
876		NH-YJV22-5*70	米	284.89	
877		NH-YJV22-5*95	米	376.04	
878		NH-YJV22-5*120	米	471.98	
879		NH-YJV22-5*150	米	581.38	
880		NH-YJV22-5*185	米	715.44	
881		NH-YJV22-5*240	米	913.23	
882		NH-YJV22-3*4+1*2.5	米	21.00	
883		NH-YJV22-3*6+1*4	米	27.14	
884		NH-YJV22-3*10+1*6	米	37.76	
885		NH-YJV22-3*16+1*10	米	55.84	
886		NH-YJV22-3*25+1*16	米	82.68	

序号	材料名称	型号规格	单位	综合价(元)	备注
887	0.6/1KV 交联聚乙烯绝缘聚氯乙烯护套钢带铠装电力电缆(耐火)	NH-YJV22-3*35+1*16	米	106.03	
888		NH-YJV22-3*50+1*25	米	147.19	
889		NH-YJV22-3*70+1*35	米	199.75	
890		NH-YJV22-3*95+1*50	米	268.26	
891		NH-YJV22-3*120+1*70	米	341.90	
892		NH-YJV22-3*150+1*70	米	406.54	
893		NH-YJV22-3*185+1*95	米	506.45	
894		NH-YJV22-3*240+1*120	米	643.85	
895		NH-YJV22-3*4+2*2.5	米	23.85	
896		NH-YJV22-3*6+2*4	米	31.49	
897		NH-YJV22-3*10+2*6	米	43.17	
898		NH-YJV22-3*16+2*10	米	64.65	
899		NH-YJV22-3*25+2*16	米	96.30	
900		NH-YJV22-3*35+2*16	米	119.99	
901		NH-YJV22-3*70+2*25	米	167.35	
902		NH-YJV22-3*70+2*35	米	229.46	
903		NH-YJV22-3*95+2*50	米	307.37	
904		NH-YJV22-3*120+2*70	米	395.94	
905		NH-YJV22-3*150+2*70	米	460.02	
906		NH-YJV22-3*185+2*95	米	578.93	
907		NH-YJV22-3*240+2*120	米	733.25	
908		NH-YJV22-4*16+1*10	米	69.94	
909		NH-YJV22-4*25+1*16	米	103.86	
910		NH-YJV22-4*35+1*16	米	135.50	
911		NH-YJV22-4*50+1*25	米	187.28	
912		NH-YJV22-4*70+1*35	米	257.03	
913		NH-YJV22-4*95+1*50	米	341.82	
914		NH-YJV22-4*120+1*70	米	433.84	
915		NH-YJV22-4*150+1*70	米	520.93	
916		NH-YJV22-4*185+1*95	米	647.06	
917		NH-YJV22-4*240+1*120	米	823.12	
918	450/750V 铜芯聚氯乙烯绝缘聚氯乙烯护套控制电缆	KVV-4*1.5	米	6.03	
919		KVV-4*2.5	米	9.06	
920		KVV-5*1.5	米	7.11	
921		KVV-5*2.5	米	10.87	
922		KVV-6*1.5	米	8.41	

序号	材料名称	型号规格	单位	综合价(元)	备注
923	450/750V 铜芯聚氯乙烯绝缘聚氯乙烯护套控制电缆	KVV-6*2.5	米	12.92	
924		KVV-7*1.5	米	9.72	
925		KVV-7*2.5	米	14.98	
926		KVV-8*1.5	米	11.64	
927		KVV-8*2.5	米	17.75	
928	450/750V 铜芯聚氯乙烯绝缘聚氯乙烯护套控制电缆 (阻燃)	ZR-KVV-4*1.5	米	5.93	
929		ZR-KVV-4*2.5	米	8.91	
930		ZR-KVV-5*1.5	米	6.99	
931		ZR-KVV-5*2.5	米	10.69	
932		ZR-KVV-6*1.5	米	8.27	
933		ZR-KVV-6*2.5	米	12.71	
934		ZR-KVV-7*1.5	米	9.56	
935		ZR-KVV-7*2.5	米	14.72	
936		ZR-KVV-8*1.5	米	11.44	
937		ZR-KVV-8*2.5	米	17.45	
938	450/750V 铜芯聚氯乙烯绝缘聚氯乙烯护套控制电缆 (耐火)	NH-KVV-4*1.5	米	8.30	
939		NH-KVV-4*2.5	米	11.64	
940		NH-KVV-5*1.5	米	9.78	
941		NH-KVV-5*2.5	米	13.97	
942		NH-KVV-6*1.5	米	11.57	
943		NH-KVV-6*2.5	米	16.60	
944		NH-KVV-7*1.5	米	13.38	
945		NH-KVV-7*2.5	米	19.23	
946		NH-KVV-8*1.5	米	16.01	
947		NH-KVV-8*2.5	米	22.80	
948	低烟无卤 B 类阻燃交联聚乙烯绝缘聚乙烯护套电缆	WDZBYJY-5*2.5	米	14.00	
949		WDZBYJY-5*4	米	20.80	
950		WDZBYJY-5*6	米	29.27	
951		WDZBYJY-5*10	米	43.41	
952		WDZBYJY-5*16	米	67.21	
953		WDZBYJY-5*25	米	102.35	
954		WDZBYJY-5*35	米	139.73	
955		WDZBYJY-5*50	米	196.45	
956		WDZBYJY-5*70	米	269.17	
957		WDZBYJY-5*95	米	364.43	
958		WDZBYJY-5*120	米	458.00	

序号	材料名称	型号规格	单位	综合价(元)	备注	
959	低烟无卤 B 类阻燃交联聚乙烯绝缘聚乙烯护套电缆	WDZBYJY-5*150	米	571.92		
960		WDZBYJY-5*185	米	704.73		
961		WDZBYJY-5*240	米	912.56		
962		WDZBYJY-3*4+2*2.5	米	17.85		
963		WDZBYJY-3*6+2*4	米	25.77		
964		WDZBYJY-3*10+2*6	米	36.99		
965		WDZBYJY-3*16+2*10	米	57.67		
966		WDZBYJY-3*25+2*16	米	87.96		
967		WDZBYJY-3*35+2*16	米	109.90		
968		WDZBYJY-3*50+2*25	米	157.77		
969		WDZBYJY-3*70+2*35	米	216.05		
970		WDZBYJY-3*95+2*50	米	296.28		
971		WDZBYJY-3*120+2*70	米	382.39		
972		WDZBYJY-3*150+2*70	米	450.67		
973		WDZBYJY-3*185+2*95	米	568.45		
974		WDZBYJY-3*240+2*120	米	730.51		
975		WDZBYJY-4*4+1*2.5	米	19.33		
976		WDZBYJY-4*6+1*4	米	27.53		
977		WDZBYJY-4*10+1*6	米	40.17		
978		WDZBYJY-4*16+1*10	米	62.43		
979		WDZBYJY-4*25+1*16	米	95.15		
980		WDZBYJY-4*35+1*16	米	124.80		
981		WDZBYJY-4*50+1*25	米	177.08		
982		WDZBYJY-4*70+1*35	米	242.59		
983		WDZBYJY-4*95+1*50	米	330.33		
984		WDZBYJY-4*120+1*70	米	420.17		
985		WDZBYJY-4*150+1*70	米	511.24		
986		WDZBYJY-4*185+1*95	米	636.55		
987		WDZBYJY-4*240+1*120	米	821.50		
988		10KV 交联聚乙烯绝缘聚氯乙烯护套电力电缆	YJV-3*25	米	80.49	
989			YJV-3*35	米	102.00	
990			YJV-3*50	米	127.30	
991	YJV-3*70		米	170.53		
992	YJV-3*95		米	220.80		
993	YJV-3*120		米	271.45		
994	YJV-3*150		米	325.15		
995	YJV-3*185		米	391.99		
996	YJV-3*240		米	495.71		
997	10KV 交联聚乙烯绝缘聚氯乙烯护套钢带铠装电力电缆		YJV22-3*25	米	89.47	
998		YJV22-3*35	米	111.53		
999		YJV22-3*50	米	137.34		
1000		YJV22-3*70	米	181.16		

序号	材料名称	型号规格	单位	综合价(元)	备注	
1001	10KV 交联聚乙烯绝缘聚氯乙烯护套电力电缆	YJV22-3*95	米	231.91		
1002		YJV22-3*120	米	284.04		
1003		YJV22-3*150	米	338.21		
1004		YJV22-3*185	米	424.54		
1005		YJV22-3*240	米	533.42		
六、照明器具						
1006	日光灯(含灯管)	YG1-1 1*20W	套	25.05		
1007		YG1-1 1*20W	套	26.68		
1008		YG1-1 1*20W	套	29.40		
1009		YG1-2 2*20W	套	48.42		
1010		YG1-2 2*20W	套	52.19		
1011		YG1-2 2*20W	套	55.44		
1012		YG2-1 1*20 W	套	28.98		
1013		YG2-1 1*20 W	套	31.18		
1014		YG2-1 1*20 W	套	33.90		
1015		YG2-2 2*40 W	套	59.05		
1016		YG2-2 2*40 W	套	61.78		
1017		YG2-2 2*40 W	套	66.80		
1018		灯泡	15 - 40W 200V	只	1.07	
1019			60W 220V	只	1.20	
1020	100W 220V		只	1.33		
1021	日光灯管	30W 220V	只	5.84		
1022		40W 220V	只	6.34		
1023	环形荧光灯管	20W 220V	只	10.84		
1024		32W 220V	只	12.74		
1025	消防应急标志灯	单面 LED 铝合金	套	65.21		
1026		双面 LED 铝合金	套	67.43		
1027		嵌墙式 LED 铝合金面盖	套	98.95		
1028	消防应急照明灯	应急吸顶灯	套	87.72		
1029		双头 LED 应急灯	套	78.78		
七、开关插座(普通档)						
1030	单联单控暗开关		个	3.16		
1031	单联双控暗开关		个	3.84		
1032	双联单控暗开关		个	4.43		
1033	双联双控暗开关		个	5.17		
1034	三联单控暗开关		个	6.01		
1035	三联双控暗开关		个	7.26		
1036	四联单控暗开关		个	7.98		
1037	小按钮门铃开关		个	4.11		
1038	声控延时开关		个	22.82		

序号	材料名称	型号规格	单位	综合价(元)	备注
1039	触摸延时开关		个	16.13	
1040	单相二孔暗插座	10A	个	2.85	
1041	单相三孔暗插座	10A	个	3.82	
1042		16A	个	5.31	
1043	单相二孔加三孔暗插座	10A	个	4.66	
1044		15A	个	5.34	
1045	三相四孔暗插座	15A	个	7.25	
1046		30A	个	11.76	
1047	地面单相插座	15A	个	110.88	
1048		30A	个	177.98	
1049	电话出线座	单联	个	6.13	
1050		双联	个	9.09	
1051	信息插座	单联	个	12.84	
1052		双联	个	18.92	
1053	电视插座	单联	个	6.12	
1054		双联	个	9.50	
1055	开关防水盖		个	3.71	
1056	插座防水盖		个	3.92	
七、开关插座(中档)					
1057	单联单控暗开关		个	6.89	
1058	单联双控暗开关		个	8.80	
1059	双联单控暗开关		个	10.89	
1060	双联双控暗开关		个	13.18	
1061	三联单控暗开关		个	14.74	
1062	三联双控暗开关		个	18.08	
1063	四联单控暗开关		个	23.06	
1064	小按钮门铃开关		个	9.43	
1065	声控延时开关		个	37.13	
1066	触摸延时开关		个	33.20	
1067	单相二孔暗插座	10A	个	8.28	
1068	单相三孔暗插座	10A	个	9.16	
1069		16A	个	14.37	
1070	单相二孔加三孔暗插座	10A	个	11.95	
1071		15A	个	16.14	
1072	三相四孔暗插座	15A	个	24.24	
1073		30A	个	32.68	
1074	地面单相插座	15A	个	183.75	
1075	地面单相插座	30A	个	249.90	

序号	材料名称	型号规格	单位	综合价(元)	备注
1076	电话出线座	单联	个	14.30	
1077		双联	个	26.87	
1078	信息插座	单联	个	22.82	
1079		双联	个	35.16	
1080	电视插座	单联	个	13.71	
1081		双联	个	22.51	
1082	开关防水盖		个	9.31	
1083	插座防水盖		个	10.26	
八、桥架					
1084	槽式喷塑桥架	100*50	m	29.00	
1085		150*50	m	40.71	
1086		150*75	m	44.92	
1087		200*100	m	70.21	
1088		400*100	m	141.84	
1089		500*150	m	180.22	
1090		600*150	m	228.99	
1091		800*150	m	318.76	
1092	托盘式喷塑桥架	200*100	m	72.66	
1093		300*100	m	102.20	
1094	托盘式喷塑桥架	400*200	m	167.27	
1095		500*100	m	171.82	
1096		500*200	m	201.25	
1097		600*200	m	223.91	
1098		800*200	m	344.49	
1099	梯形式喷塑桥架	200* 60	m	52.19	
1100		200*100	m	59.45	
1101		300*100	m	77.67	
1102		400*100	m	100.96	
1103		500*100	m	121.89	
1104		500*200	m	150.80	
1105		600*150	m	174.18	
1106		800*150	m	209.79	
1107		800*200	m	233.56	
1108	防火槽式桥架	100*50	m	35.68	
1109		150*50	m	49.54	
1110		150*75	m	54.99	
1111		200*100	m	85.42	
1112		250*125	m	115.90	
1113		400*100	m	173.15	
1114		600*150	m	275.15	
1115		800*150	m	384.60	

序号	材料名称	型号规格	单位	综合价(元)	备注
1116	槽式热镀锌桥架	100*50	m	45.22	
1117		150*50	m	62.06	
1118		150*75	m	68.37	
1119		200*100	m	97.32	
1120		400*100	m	198.87	
1121		500*150	m	251.35	
1122		600*150	m	318.99	
1123		800*150	m	426.95	
1124		托盘式热镀锌桥架	200*100	m	100.07
1125	300*100		m	140.72	
1126	400*200		m	231.07	
1127	500*100		m	235.17	
1128	500*200		m	277.25	
1129	600*200		m	309.26	
1130	800*200		m	480.69	
1131	密集型插接式母线槽	100A/4	m	563.22	
1132		250A/4	m	698.11	
1133		400A/4	m	933.47	
1134		630A/4	m	1312.54	
1135		800A/4	m	1533.44	
1136		1000A/4	m	1996.54	
1137		1250A/4	m	2458.23	
1138		1600A/4	m	3215.05	
1139		2000A/4	m	3897.34	
1140		2500A/4	m	4897.11	
1141		100A/5	m	656.01	
1142		250A/5	m	820.73	
1143		400A/5	m	1090.96	
1144		630A/5	m	1521.45	
1145		800A/5	m	1778.39	
1146		1000A/5	m	2316.74	
1147		1250A/5	m	2850.00	
1148		1600A/5	m	3731.88	
1149		2000A/5	m	4535.35	
1150		2500A/5	m	5709.08	

泉州市某安置楼预算价造价指标

工 程 特 征	建筑面积 (m ²)	10300	结构类型	框架	层数	十七层					
	砼供应方式	非泵送商品砼	预算时间	2013年2月	工程类别	二类					
	基础: (不含)			电气工程: 电气照明、应急照明、防雷接地							
	桩基础:			弱电工程: 电话、有线电视、对讲、水表远传							
	砌筑工程: 水泥多孔砖			给排水工程: PPR 给水管、PE 给水管、螺旋消							
	门窗: 塑钢门窗、铝合金百叶窗、甲级防火门			音排水管、双壁波纹排水管, 无洁具							
	楼地面工程: 水泥砂浆面层、公共部份块料面层、石材面层			消防工程: 消火栓灭火、消防报警							
	天棚装饰: 中级抹灰、公共部份乳胶漆面层										
	内墙装饰: 中级抹灰、公共部份乳胶漆面层										
	外墙装饰: 中级抹灰、花岗岩面层、块料面层										
防水保温隔热: 3厚BAC防水卷材、25厚绝热挤塑板乙烯泡沫板											
造 价 指 标	项目名称	金额 (元)	平米指标 (元/m ²)	占总造价比例 (%)	其中 (%)					其他	
					综合单价						
					人工费	材料费	施工机械使用	企业管理费	利润		
	建安工程造价	15123455	1468.30	100.00	16.91	53.42	4.77	3.24	1.94	19.72	
	土建工程造价	13038932	1265.92	86.22	14.55	46.00	4.64	2.48	1.67	16.87	
	其中	分部分项工程费	8069578	783.45	53.36	10.51	38.63	1.11	1.82	1.29	
		措施项目费	2741389	266.15	18.13	4.04	7.37	3.53	0.66	0.39	2.14
		人工费补价差	1243882	120.77	8.22						8.22
		其他项目费									
		规费	545953	53.01	3.61						3.61
		税金	438130	42.54	2.90						2.90
	安装工程造价	2084523	202.38	13.78	2.36	7.43	0.13	0.76	0.26	2.85	
	其中	设备购置费	21780	2.11	0.14						
		分部分项工程费	1637497	158.98	10.83	2.33	7.37	0.12	0.75	0.26	
		措施项目费	69346	6.73	0.46	0.03	0.06	0.01	0.01	0.00	0.36
		人工费补价差	200393	19.46	1.33						1.33
		其他项目费									
规费		86196	8.37	0.57						0.57	
税金	69312	6.73	0.46						0.46		

	分部分项名称	工程量			造价			每平方米主要人工、材料用量		
		工程量	计量单位	工程量 平米指标	金额 (元)	平米指标 (元/m ²)	占总造 价比例 (%)	材料名称	单位	数量
分 部 分 项 工 程 费 指 标	土石方	636	M ³	0.06	7706	0.75	0.05	人工	工日	4.85
	桩基础	0	M	0.00	0	0.00	0.00	钢筋	T	0.05
	基础	0	M ³	0.00	0	0.00	0.00	水泥	T	0.06
	砌筑工程	1809	M ³	0.18	448209	43.52	2.96	散装水泥	T	0.11
	砼与钢筋砼	3311	M ³	0.32	1559908	151.45	10.31	石子	M ³	0.28
	门窗	3448	M ²	0.33	936240	90.90	6.19	砂	M ³	0.28
	楼地面工程	11126	M ²	1.08	347731	33.76	2.30	砌体	M ³	0.18
	内墙装饰	27782	M ²	2.70	616014	59.81	4.07	焊接钢管 (含镀锌管)	米	0.3802
	外墙装饰	11024	M ²	1.07	906301	87.99	5.99	给排水塑料 管	米	0.5176
	天棚装饰	11446	M ²	1.11	188585	18.31	1.25	电视电缆	米	0.0168
	屋面防水保温 隔热	1359	M ²	0.13	57228	5.56	0.38	阻燃电线管	米	2.2073
	楼地面工程 防水	2251	M ²	0.22	56283	5.46	0.37	电缆	米	0.4146
	金属结构	0	T	0.00	0	0.00	0.00	桥架、线槽	米	0.0247
	钢筋	544	T	0.05	2653008	257.57	17.54	电线	米	6.7822
	其他工程		M ²		292365	28.38	1.93	配电箱	台	0.0113
	强电工程		元		790931	76.79	5.23	灯具	套	0.1394
	弱电工程		元		141134	13.70	0.93	面板	个	0.3483
	给排水工程		元		396718	38.52	2.62	电话线、广 播线	米	0.3425
	消防工程		元		308714	29.97	2.04	消防栓	个	0.0040
	通风空调工程		元			0.00	0.00	同轴电缆	米	0.3384
设备费		元		21780	2.11	0.14				
智能化工程		元			0.00	0.00				
措 施 项 目 费 指 标	模板		元		1313114	127.49	8.68			
	脚手架		元		471828	45.81	3.12			
	垂直运输		元		487236	47.30	3.22			
	其他		元		538557	52.29	3.56			

泉州市区 2013 年 4 月份建设工程招标项目

项目名称	结构特征	建筑规模 (平方米·米)	招标方式	中标工程质量	工程造价(万元)		中标工程工期 (日历天)	建设单位	中标单位
					控制价	中标价			
房屋建筑									
泉州市城东生活垃圾转运站综合楼工程	框架	1000	公开招标	合格	208.5871	189.4063	150 日历天	福建省泉州市环境卫生管理处	福建九九建设有限公司
天然气调度中心和办公生产综合用房 A# 工程	框架	15951.4	邀请招标	符合《工程施工质量验收规范》合格标准	4124.0415	3794.1182	300	泉州市燃气有限公司	福建省第五建筑工程公司
市政园林									
江滨北路与泉南水厂三期道路交叉口街头绿地工程	绿化工程	5020	公开招标	合格	179.6539	166.3386	60 日历天(苗木养护时间按一年考虑,其中成活率养护及日常养护分别按六个月计算)	泉州市园林管理局	福建玲珑园林建筑工程有限公司
鲤城区金龙街道锦坑沟整治工程	市政公用工程	609.534	公开招标	合格	237.9	223.4543	35 日历天	金龙街道办事处	福建省隆恩建设集团有限公司
勘察设计									
海峡文化学术交流中心设计与地质勘察	勘察设计	40000	公开招标	合格	250	213.36	105	泉州师范学院	福建省千亿建筑设计有限公司
黎明职业大学扩建工程岩土勘察项目	岩土工程勘察	83000	公开招标	符合要求	60	50	按要求	黎明职业大学	福建岩土工程勘察研究院
泉州市城东片区埭头安置小区勘察招标	框架	39335	公开招标	合格	120	100	40	泉州市城建国有资产投资有限公司	福建岩土工程勘察研究院

项目名称	结构特征	建筑规模 (平方米·米)	招标方式	中标工程质量	工程造价(万元)		中标工程工期 (日历天)	建设单位	中标单位
					控制价	中标价			
泉州市鲤城区向阳新村片区危旧房改造安置区项目施工图设计	框架	62000	公开招标	合格	130	130	40	福建省泉州市城市综合开发公司	泉州市住宅建筑设计院
建设监理									
泉州地税大楼改造和修缮工程(监理)	监理	23000	公开招标	合格	100	84.68	600日历天	福建省泉州市地方税务局	福建安华发展有限公司
泉州经济技术开发区清濛公交综合站场-综合楼工程施工监理(邀请招标)	监理	3600.44	邀请招标	符合《工程施工质量验收规范》合格标准	12	10	同施工工期	泉州公交发展有限公司	福建省诚实工程管理有限公司
泉州软件园二期排洪渠工程施工监理	工程监理	745.4	公开招标	合格	30	24.3	150日历天(未含保修期)	泉州软件园建设发展有限公司	泉州市工程建设监理事务所

泉州市建筑安装材料品牌（生产厂家/代理商）信息

随着我市新一轮建设热潮的兴起,为了服务我市建设行业,便于建设各方主体掌握我市部分建筑安装材料品牌(生产厂家/代理商)信息,本刊将部分材料在我市使用的品牌(生产厂家/代理商)信息提供给建设各方主体参考:具体厂家资料详见《泉州建材商讯》.或请浏览网页 qzjcsx.com.

材料名称	参考品牌	生产厂家/代理商
阀门	厦门丹佛思牌、DFSFY牌	厦门丹佛思阀业科技有限公司
	北京冠龙牌	中国·北京冠龙阀门厂
	上海一泰牌	上海一泰阀门有限公司(福建总代理)
	上海精工牌	上海精工阀门厂有限公司(代理商)
	福思特牌	福建福思特阀门机械有限公司
	瓦德斯特牌	天津塘沽瓦德斯特阀门有限公司
	达沃斯牌	泉州市龙成水暖消防批发部(代理商)
	BELIMO牌	搏力谋(厦门)阀门有限公司
	沪天牌	大阳水暖电力公司(代理商)
管材管件	亿佰通牌	泉州市泉翔泵阀贸易有限公司(代理商)
	大鸿牌、原笙牌、晟通牌、虹洋牌	厦门长丰新型建筑材料有限公司
	南亚牌	厦门南亚塑胶管材/管件有限公司
	禾众牌、粤华牌、银龙牌、天井牌、公元牌	泉州禾众管道有限公司(代理商)
	北京泰瑞安牌	厦门市长盛机电有限公司(代理商)
	亚通牌	福建亚通新材料科技股份有限公司
	北京亿泰顺兴牌	泉州市丰泽区龙发建材(供应商)
	富华牌、丰果牌、联顺牌	富华管业有限公司福建总代理
	路通牌	泉州市路通管业科技有限公司
	南洋·立胜牌	立胜(厦门)塑胶管材管件有限公司
	天超利通牌	泉州天超科技有限公司
	腾云牌、中亚牌	厦门腾云塑胶有限公司
	东方伍拾年牌	厦门市东创管业有限公司(代理商)
	龙康牌	泉州龙晟轻工有限公司
	乐意牌	融林塑胶(福建)有限公司
	百恒牌、德友牌、久阳牌	泉州华兴管业有限公司(代理商)
	长龙牌	惠州广塑管业有限公司
	美佳顺牌	泉州市美佳顺塑业有限责任公司
	金鑫牌	厦门市荣顺鑫贸易有限公司
	荣钢牌	广州市荣钢金属制品有限公司
	山西骏通牌、山西晋城牌	厦门金潮工贸公司
	金牛角牌	武汉金牛经济发展有限公司
	雄塑牌	广东雄塑科技实业有限公司

材料名称	参考品牌	生产厂家/代理商
	龙成玛钢牌、东方冠龙牌	泉州市龙成水暖消防批发部(代理商)
	力西奇牌	泉州日日建材有限公司(代理商)
	上塑牌、宏添牌	泉州市鑫恒源贸易商行(代理商)
	德塑牌	广东德塑科技有限公司
	华清格瑞牌	福建华清格瑞管业科技有限公司
	工航牌	福建省龙岩市工航管业有限公司
	创盛牌	南京市创盛管道有限公司
	恒奇牌	泉州恒奇新材料科技有限公司
	祥龙牌	福建祥龙塑胶有限公司
	公元牌	永高股份有限公司(泉州代理商)
	金华恒牌	佛山市金华恒管业有限公司
	李氏牌	福建李氏管业有限公司
	大日牌、大阳牌、金日牌	泉州大日塑胶有限公司
	南速牌、胜泰牌	泉州市联胜塑胶有限公司
	康泰牌	康泰塑胶科技集团有限公司
	金洲牌	泉州市华美贸易发展有限公司(泉州总经销)
	正康牌	浙江正康实业有限公司
	力变牌	力变(福州)塑业有限公司
	宁波永享牌、河北兴华牌	厦门鑫永享工贸有限公司(代理商)
	福焯牌、众邦牌	大阳水暖电力公司(代理商)
	道成牌、金狼牌	泉州恒源盛机电设备有限公司
	华通牌、联塑牌	泉州华和建材有限公司(代理商)
	伟星牌	浙江伟星新型建材股份有限公司
	台亚牌	厦门市台亚塑胶有限公司
	申视牌	泰州申视塑料有限公司(泉州代理商)
	海耀牌	福建省海耀工程管道制造有限责任公司
	建牌	永安市建牌塑胶有限公司
	珠钢牌	珠钢(厦门)管业有限公司
	川路牌、维牌、宝鹏牌、南益牌、铭尚牌	泉州市洛江区铭尚贸易有限公司(代理商)
	联塑牌	广东联塑科技实业有限公司
	光华牌	浙江光华塑业有限公司(泉州代理商)
	振云牌	福建振云塑业股份有限公司(代理商)
	荣安牌	泉州天迈管业有限公司
	天迈牌	黄山天迈管业有限公司

材料名称	参考品牌	生产厂家/代理商
管材管件	欣阳牌	福建章乐电缆有限公司
	华亿牌	浙江华亿管业有限公司
	百利特牌	厦门齐通贸易有限公司
	集泰牌、德冠牌、耀成牌、泉亚牌	泉州市集泰塑胶有限公司
	冠益牌	南安市华益塑胶制造有限公司
	博大牌	福建博大塑业新材料有限公司
	宏悦牌	龙岩市万联塑胶有限公司
	金畅牌	福建省金畅塑胶管业有限公司
	辉源牌、宝洁牌、天鸿牌	泉州富鑫物资有限公司(代理商)
	顾地牌	佛山顾地塑胶股份有限公司
	泓豪牌	厦门泓皓管业有限公司
	HOBAS牌	浙江东方豪博管业有限公司
	中财牌	浙江中财管道科技股份有限公司
	鑫二开牌	厦门鑫一通建筑材料有限公司(代理商)
	盛超科力牌、盛超凯越牌	厦门市盛超科技有限公司
井盖	赐成牌	南安市赐成防盗井盖厂
	永前牌	福建省石狮永前建材有限公司
	晋鸿基牌	晋江市鸿基水泥预制品有限公司
	洁强牌	泉州市洁强道路设施有限公司
	恒峰牌	泉州恒峰建材有限公司
装饰饰面材料	可耐福牌	可耐福石膏板(芜湖)有限公司
	阿姆斯壮牌	阿姆斯壮(中国)投资有限公司
	永前牌	福建省石狮永前建材有限公司
	Boral牌	博罗石膏系统(上海)有限公司
水泥制品、砌块		泉州市丰泽区力达新型建材厂
		晋江市东石泰华环保砌块空心砖建材厂
	六蜂王牌	六蜂王(石狮)环保建材有限公司
	小金刚牌	福建耀中建材实业有限公司
		洛阳亚通环保砖厂
	笑口牌	福建晋江笑口水泥(预)制品厂——碧兴建材
		惠安县联坚水泥制品有限公司
	育文牌	石狮东方水泥制品有限公司
钢材	三和牌	漳州新三和管桩有限公司
	三益牌	晋江三益钢铁有限公司
水泥、混凝土	虎球牌	晋江市宏伟业建材贸易有限公司(代理商)
	豪福牌	福建省谋成水泥发展有限公司
	剑福牌、岩城牌、春融牌	福建泉州市华盛水泥有限公司
	岩马牌	福建省大田县新岩水泥有限公司
	银剑牌	龙岩市新罗区闽辉福利水泥厂
	美岭牌、莲花牌	福建省泉州美岭水泥有限公司
	三元岩牌	安溪三元岩水泥有限公司

材料名称	参考品牌	生产厂家/代理商
水泥、混凝土	厦门浩友牌	厦门浩友建材有限责任公司
	华润牌	华润水泥控股有限公司
	金牛牌	福建金牛水泥有限公司(泉州代理商)
化工材料	银桥牌	厦门帝翔实业建材有限公司
电线电缆	晨光牌	浙江晨光电缆股份有限公司
	申工牌	上海申工电线电缆有限公司
	三旗牌	江苏三旗线缆有限公司
	三红牌	福建省南平市三红电缆有限公司
	太阳牌	福州南平太阳电缆股份有限公司
	彩兰牌	福州彩兰电线电缆有限公司
	日产牌	广东美亚日产电缆有限公司
	超阳牌	福州通尔达电线电缆有限公司泉州办事处
	开阳牌	南平开阳电线电缆有限公司
		上联电气科技福建合金电缆有限公司
	瑞鑫牌	瑞鑫集团(福州)实业有限公司
	深缆牌	深圳市宏达兴电线电缆发展有限公司
	南牌	广东南洋电缆集团股份有限公司
	民兴牌	东莞市民兴电缆有限公司
	飞洲牌	飞洲集团有限公司
	通球牌	上海通球线缆有限公司
	礼恩牌	福州礼恩电缆布线有限公司
	欣阳牌	福建章乐电缆有限公司
	浦高牌	上海高桥电缆集团有限公司
	开开牌	开开电缆科技有限公司
	金圣源牌、冲超牌	江苏中超电缆股份有限公司泉州办事处(代理商)
	中亚牌	广东省东莞市中亚电缆有限公司(泉州代理商)
	宏胜牌	上海宏胜电线电缆有限公司福建代理
	坚宝牌	广东坚宝电缆有限公司驻福建泉州办事处
	南胜牌	南胜电缆(福建)股份有限公司泉州办事处
	诺鑫牌	深圳市诺鑫电线电缆有限公司
	胜宇牌	广东胜宇电缆实业有限公司
	上善星牌	泉州建业机电有限公司(泉州代理商)
	久盛牌	久盛电气股份有限公司
	远东牌	远东电缆有限公司
	金圣牌	江苏金圣电缆有限公司(泉州代理商)
	东虹牌	江苏东虹电缆有限公司(泉州代理商)
	远缆牌	远东电缆集团(泉州代理商)
	南天牌	上海南天电力电缆有限公司(福建总代理)
惠州信牌	厦门安答电力器材有限公司	
永策牌	浙江永策电缆有限公司(泉州代理商)	
苏林牌	江苏苏林电缆有限公司(泉州代理商)	

材料名称	参考品牌	生产厂家/代理商
电线电缆	宝胜牌	宝胜科技创新股份有限公司
	浙缆牌	浙江中策电缆有限公司(代理商)
电气设备	同耀牌	厦门同耀电器实业有限公司
	万洋牌、万泉牌	泉州万泉电气设备有限公司
	振威牌	泉州市振威电器设备有限公司
	镇宝牌	福建长江镇宝电器有限公司
	和通牌	泉州市和通电气设备有限公司
	亚兴牌	泉州市亚兴电器设备有限公司
	东炜牌	厦门东炜科技有限公司
	长虹牌	厦门长江大全电器设备有限公司
	闽通牌	泉州市闽通机电设备有限公司
	基业牌	泉州市基业电器成套有限公司
	成工牌	泉州成工自动化电控成套设备有限公司
	蓉中牌	蓉中电气设备有限公司
	华力牌	泉州市华力电气设备有限公司
	西蒙牌	西蒙电气(中国)有限公司
	天梭牌	泉州天梭电气有限公司
变压器	申达牌	申达电气集团有限公司
空气开关、断路器	韦伯斯特牌	韦伯斯特电气有限公司
	闽凌通牌	福建凌通电气有限公司
	天梭牌	泉州天梭电气有限公司
保温材料	楚鑫牌	泉州市楚鑫节能保温工程有限公司
	小金刚牌	福建耀中建材实业有限公司
	铭能建材	泉州市捷能建材科技有限公司
不锈钢、有色金属	正材牌	福建省东南不锈钢有限公司
	固美牌、金吉牌、 名光牌、名辉牌	福建固美金属有限公司
	鑫辉华牌、泳华牌、 悦华牌	福建省福清市辉华不锈钢制品厂
	奋安牌	福建奋安铝业有限公司
消防器材、防火门窗	金盾牌	福州金盾防火卷帘有限公司
	北大青鸟牌	厦门青鸟环宇消防设备有限公司泉州办事处
	利达牌	北京利达集团
	云安牌	上海松江飞繁电子有限公司
	金威牌	沈阳金威智能消防设备有限公司
	辉盛牌	福建辉盛消防科技股份有限公司
	中闽福发牌	泉州福发门窗有限公司
	东科信牌	厦门东科信电子有限公司
	洪都牌	南昌洪都消防设备有限公司
	兆安牌、富阳安达牌	厦门兆安消防设备有限公司(代理商)
	乔亨牌	福建省乔亨消防设备有限公司
	上华牌	福州上华防火设备有限公司
	天广牌	天广消防股份有限公司(代理商)
	三鲸牌、饶固牌、广捷牌	丰泽区大坪水暖商行(代理商)
	龍都牌	福建省金扇消防设备有限公司
正泰牌	泉州正泰防火设备有限公司	
天安牌	永安市天安消防设备有限公司	

材料名称	参考品牌	生产厂家/代理商
消防器材、防火门窗	海湾牌	海湾安全技术有限公司泉州办事处
门窗	新鹏牌	福建省泉州新鹏装饰有限公司
	亚通牌	福建亚太建材有限公司
	南大牌	佛山兴亚铝业有限公司
	亚洲“南亚”牌	厦门隆铝金属有限公司
	奋安牌	福建奋安铝业铝型材
	兴发牌	广东兴发铝业有限公司
	河东龙牌	山西飞宇建材有限公司安溪总代理
钢筋混凝土排水管	育文牌	石狮东方水泥制品有限公司
	永前牌	福建省石狮市永前建材有限公司
	六蜂王牌	六蜂王(石狮)环保建材有限公司
	赐成牌	南安市赐成水泥制品厂
	龙发牌	石狮市龙发水泥制品有限公司
	晋益牌	晋江三益钢铁有限公司
	南联方圆牌	南安方圆水泥制品有限公司
	南联双强水泥	福建省南安市双强水泥制品厂
防水材料	冶建牌	厦门冶建科技有限公司
	金雨衣牌、西牛皮牌	广西金雨伞防水装饰有限公司
	京核牌	福建华际贸易有限公司(代理商)
	安利牌	福建省惠安县隆明防水材料有限公司
	普厦牌	湖北普厦化工有限公司
	东方雨虹牌	北京东方雨虹泉州总代理(泉州闽虹防水工程有限公司)
	格雷牌、易施宝牌	泉州美利信新型防水材料经营部(代理商)
	夏日牌	夏日防水泉州公司
	长坚牌、禹晴牌	福建省沙县华美防水材料有限公司
	宏源牌、东方雨虹牌	厦门东方雨虹防水工程有限公司(代理商)
	固牌	福建省固牌新型建材有限公司
	设备租赁	马尼托瓦克牌、波坦牌
油漆涂料	胖子牌、星奇牌、新美慧牌	福建省泉州星奇建材有限公司
	美惠牌	福建惠安县惠兴工贸有限公司
开关、灯具、洁具、插座及附件	泉安牌、海盾牌	泉州市泉安照明电器有限公司
	普州牌、安时多牌、金凤屿牌、川科牌	泉州金凤屿灯饰有限公司(代理商)
	曼科牌、振辉牌、敏华牌、光世界牌	泉州市丰泽区豪明照明商行(代理商)
	惠达牌	唐山惠达陶瓷(集团)股份有限公司泉州分公司
	九佛牌	广州市九佛电器有限公司
	鸿雁牌	中国普天·杭州鸿雁电器有限公司(康居I型系列开关面板价格表)
	奥尔玛牌	浙江奥尔玛实业有限公司(代理商)
通风空调	樱诺牌	江苏樱诺空调设备制造有限公司
	欣华泰牌	泉州华泰通风空调装备有限公司
	欣博尔牌	靖江市博尔通风设备有限公司
	凯威牌	泉州市凯威消防通风设备有限公司
	海恒牌	福州海恒通风(水务)设备有限公司泉州办事处
	驭盛牌	泉州市驭盛通风空调装备有限公司

材料名称	参考品牌	生产厂家/代理商
复合风管材料	旺月新材	常州市旺月新材料技术有限公司
新型墙体材料	正霸石膏牌	漳州正霸建材科技有限公司
	中节能牌	福建中节能新型材料有限公司
	锦兴牌	福建晋江锦兴新型建筑材料有限公司
	△牌	龙海市角美上房制砖厂
	华铭牌	福建省华铭建筑材料有限公司
	凤竹建材	福建省凤竹新型建材有限公司
工程玻璃	新福兴牌	新福兴玻璃(福建)有限公司
供水设备	三立牌	青岛三利中德美水设备有限公司
水泵	奥利牌	中国奥利机械(集团)有限公司(泉州代理商)
	丹泉牌	上海丹泉泵业集团有限公司
	开利牌	开利泵业(集团)有限公司泉州办事处
	申宝牌	上海申宝泵业有限公司泉州办事处
	上海水泵、上海上民牌、上海冠泉牌、上海御丰牌	泉州市闽福机电设备有限公司(代理商)
	高田牌	上海高田制泵有限公司福建分公司闽南大区
	成峰牌	上海成峰流体设备有限公司
	创精牌	上海创精泵业制造有限公司泉州办事处
地坪材料、路面材料	小金刚牌	福建耀中建材实业有限公司
	金泉牌	福建省金泉建设集团有限公司
不锈钢水箱、玻璃钢水箱、化粪池、木栅、塑料检查井	恒元盛牌	泉州恒源盛机电设备有限公司
	欧亚牌	厦门欧非亚特给水设备有限公司(泉州代理商)
	江苏锦阳牌、山东创一牌	厦门鑫伟成储水设备有限公司
	禄源牌	泉州市禄源节能设备有限公司
	光阳牌	泉州市光阳新能源发展有限公司
	天驰牌	泉州天驰玻璃钢有限公司
	英辉牌	福建英辉玻璃钢科技有限公司
	巨通牌	泉州市巨通机电设备有限公司
幕墙装饰材料	广东泛金牌、广东合祥牌、高士达牌	泉州斯亿通装饰材料有限公司(代理商)
虹吸排水	中志牌、金朋牌	厦门中志达建筑安装工程有限公司
	劲驰牌	厦门欣慧通工程技术有限公司
	泰宁牌	厦门亿佰通商贸有限公司(代理商)
瓷砖	七彩牌	福建七彩陶瓷有限公司
	冠盛牌	广东省佛山市冠盛陶瓷有限公司

Low-E 中空玻璃

Low-E玻璃又称低辐射玻璃，是在玻璃表面镀上多层金属或其他化合物组成的膜系产品。其镀膜层具有对可见光高透过及对中远红外线高反射的特性，使其与普通玻璃及传统的建筑用镀膜玻璃相比，具有以下明显优势：

1、优异的热性能。外门窗玻璃的热损失是建筑物能耗的主要部分，占建筑物能耗的50%以上。有关研究资料表明，玻璃内表面的传热以辐射为主，占58%，这意味着要从改变玻璃的性能来减少热能的损失，最有效的方法是抑制其内表面的辐射。普通浮法玻璃的辐射率高达0.84，当镀上一层以银为基础的低辐射薄膜后，其辐射率可降至0.1以下。因此，用Low-E玻璃制造建筑物门窗，可大大降低因辐射而造成的室内热能向室外的传递，达到理想的节能效果。室内热量损失的降低所带来的另一个显著效益是环保。寒冷季节，因建筑物采暖所造成的CO₂、SO₂等有害气体的排放是重要的污染源。如果使用Low-E玻璃，由于热损失的降低，可大幅减少因采暖所消耗的燃料，从而减少有害气体的排放。

2、良好的光学性能。Low-E玻璃对太阳光中可见光有高的透射比，可达80%以上，而反射比则很低，这使其与传统的镀膜玻璃相比，光学性能大为改观。从室外观看，外观更透明、清晰，即保证了建筑物良好的采光，又避免了以往大面积玻璃幕墙、中空玻璃门窗光反射所造成的光污染现象，营造出更为柔和、舒适的光环境。Low-E玻璃的上述特性使得其在发达国家获得了日益广泛的应用。我国是一个能源相对匮乏的国度，能源的人均占有量很低，而建筑能耗已经占全国总能耗的27.5%左右。因此，大力开发Low-E玻璃的生产技术并推广其应用领域，必将带来显著的社会效益和经济效益。Low-E中空玻璃，在保证有良好的采光性的同时，拥有良好的LOW-E中空玻璃特性：隔热保温，隔音，防紫外线。

3、隔热原理。太阳光的能量中：红外线占有51.2%左右的热量，可见光占有46.8%左右的热量，紫外线和其他射线占有的能量为2%左右。LOW-E玻璃主要是通过金属介质膜面来阻隔太阳光能量之中的红外线和紫外线，而在380nm~760nm的可见光区域阻隔率非常的小，从而保证了玻璃的良好采光性。通过阻隔进入室内的热量从而达到减少室内空调能耗的目的。同时大量的减少紫外线透射率，也大大增加了建筑物的舒适度。而传统的镀膜玻璃和有色玻璃则是以反射和吸收可见光为主。

经过国家权威部门检测，Low-E玻璃系列的遮阳系数为0.35-0.70之间(隔热率达到60%-90%，紫外线隔绝率达到90%以上。(注明：普通玻璃的遮阳系数在0.96~0.99，隔热率在5%以内)。Lowe中空和各种颜色的玻璃搭配，满足客户在设计上的需求。在成本控制方面更有巨大的优势，客户可以根据自己的需求来采购各种原片玻璃，可根据客户要求钢化或不钢化。裁介后进行low-e涂膜在进行中空合成，这个过程中能有效的降低玻璃裁介的损耗，配置性价比最好的中空玻璃。