

编制说明

为配合《福建省房屋建筑和市政基础设施工程施工招标投标采用经评审的最低投标价中标法规定(试行)》的贯彻实施,指导编实、编准工程预算造价。根据《福建省建设工程材料预算价格编制与管理办法》(闽建法 2004[21]号),本站编制的《泉州工程造价管理》市场综合价信息栏目发布的建设工程产品市场综合价(以下简称“本价格”)主要说明如下:

一、市场综合价指本市建筑市场中使用材料综合取定价格,仅作参考。

二、本价格是指材料由经销单位的交货点直达施工工地仓库或材料堆放点的全部费用。本价格(特别注明的除外)包含材料原价、运杂费、运输损耗费、采购及保管费和检验试验费组成。其中,钢材、袋装水泥、散装水泥的材料检验试验费分别按照 3.50 元/t、5.27 元/t、1.50 元/t 计算,除此以外的材料检验试验费用按照(原价+运杂费+运输损耗费) \times 0.2% 计算。

三、本价格为合格产品完税价格。(特别注明的除外)

四、本价格的采价时间:当月平均价格。(有注明的除外)

泉州市区 2013 年 10 月份建设工程主材市场综合价

单位：元

序号	材料名称	型号及规格	单位	市区(综合价)	备注
水泥类					
1	袋装水泥	PC32.5R	吨	470	
2	袋装水泥	PO42.5R	吨	495	
3	散装水泥	PO42.5R	吨	470	
4	白水泥	综合 84 度	吨	600	
钢材类					
5	线材(高线)	Q235Φ6.5 ~ 10	吨	3646	
6	Ⅱ级螺纹钢	HRB335Φ12	吨	3613	
7	Ⅱ级螺纹钢	HRB335Φ14	吨	3525	
8	Ⅱ级螺纹钢	HRB335Φ16-25	吨	3493	
9	Ⅲ级螺纹钢	HRB400Φ12	吨	3640	
10	Ⅲ级螺纹钢	HRB400Φ14	吨	3553	
11	Ⅲ级螺纹钢	HRB400Φ16-25	吨	3528	
12	Ⅲ级螺纹钢	HRB400EΦ12	吨	3665	
13	Ⅲ级螺纹钢	HRB400EΦ14	吨	3585	
14	Ⅲ级螺纹钢	HRB400EΦ16-25	吨	3555	
15	Ⅲ级盘螺	8#-10#	吨	3855	
16	热轧扁钢	综合	吨	3600	
17	热轧槽钢	综合	吨	3440	
18	热轧角钢	综合	吨	3545	
19	热轧薄钢板	< δ 2.0, 普通碳素钢	吨	3733	
20	中厚钢板	δ 4 ~ 8	吨	3533	
21	中厚钢板	δ 10 ~ 15	吨	3633	
22	热轧工字钢	综合	吨	3542	
23	热镀锌钢板	综合	吨	4700	
24	热镀锌钢管	DN15-25	吨	5032	
25	热镀锌钢管	DN32-40	吨	4703	
26	热镀锌钢管	DN50-65	吨	4583	
27	热镀锌钢管	DN80-100	吨	4533	
28	热镀锌钢管	DN125-150	吨	4732	
29	热镀锌钢管	DN219	吨	4933	
30	焊接钢管	DN15-25	吨	3980	
31	焊接钢管	DN32-40	吨	3933	
32	焊接钢管	DN50-65	吨	3933	
33	焊接钢管	DN80-100	吨	3933	

序号	材料名称	型号及规格	单位	市区(综合价)	备注
34	焊接钢管	DN125-150	吨	4033	
35	焊接钢管	DN219	吨	4130	
36	铝合金型材	氧化白材	吨	22000	
37	无粘结钢绞线	综合	吨	5955	
木材					
38	杉原木	Φ14cm*2-3.8m	m ³	1100	
39		4-5.8m	m ³	1150	
40		Φ16cm*2-3.8m	m ³	1200	
41		4-5.8m	m ³	1250	
42		Φ18cm*2-3.8m	m ³	1300	
43		4-5.8m	m ³	1350	
44		Φ20cm*2-3.8m	m ³	1400	
45		4-5.8m	m ³	1450	
46		Φ22cm*2-3.8m	m ³	1500	
47		4-5.8m	m ³	1550	
48	松原木	Φ20cm以上*2-3.8m	m ³	1050	
49		4-5.8m	m ³	1100	
50		Φ20cm-28cm*2-3.8m	m ³	1150	
51		4-5.8m	m ³	1200	
52		Φ30cm以*2-3.8m	m ³	1250	
53		4-5.8m	m ³	1300	
54	硬原木	Φ20cm-28cm*2-3.8m	m ³	1350	
55		4-5.8m	m ³	1350	
56	杉板材		m ³	1600	
57	杉方材	中方	m ³	1600	
58	杉木锯材		m ³	1600	
59	松板材		m ³	1400	
60	松方材	中方	m ³	1400	
61	松木锯材		m ³	1400	
62	硬方材	中方	m ³	1450	
地材					
63	中砂	河砂	m ³	140	
64	中粗砂	机制砂	m ³	72	
65	中砂	海砂	m ³	35	

序号	材料名称	型号及规格	单位	市区(综合价)	备注
66	碎石	5 ~ 16mm	m ³	72	
67	碎石	5 ~ 20mm	m ³	75	
68	碎石	5 ~ 31.5mm	m ³	75	
69	碎石	5 ~ 40mm	m ³	75	
70	碎石	5 ~ 80mm	m ³	65	
71	碎石	10 ~ 20mm	m ³	75	
72	碎石	20 ~ 40mm	m ³	75	
73	乱毛石		m ³	60	
74	小乱毛石		m ³	52	
75	粘土		m ³	32	
76	肥土		m ³	60	
77	砂包土		m ³	25	
78	石粉		m ³	33	
79	整毛石	定长 22	m ³	190	
80	整毛石	不定长	m ³	170	
81	方整石	160-180*360-450*1000-2000	m ³	210	
82	毛条石(基础用)	200-220*300-320*800-1500	m ³	150	
83	压顶石	220*250*600	m	42	
84	踏步石	150*240	m	37	成品不定长, 定长加 5 元 /m
85	路沿石	120*240-260	m	24	成品不定长, 定长加 5 元 /m
86	路沿石	100*100	m	17	成品不定长, 定长加 5 元 /m
87	路沿石	100*200	m	25	成品不定长, 定长加 5 元 /m
88	路沿石	120*300	m	28	成品不定长, 定长加 5 元 /m
89	路沿石	120*350-380	m	32	成品不定长, 定长加 5 元 /m
90	路沿石	150*240-260	m	28	成品不定长, 定长加 5 元 /m
91	路沿石	150*300	m	30	成品不定长, 定长加 5 元 /m
92	路沿石	200*300	m	33	
93	路沿石	150*350-380	m	35	成品不定长, 定长加 5 元 /m
94	路沿石	250*280-300	m	48	成品不定长, 定长加 5 元 /m
95	路沿石	200*450-480	m	66	
96	花台石	200*350-380	m	80	规格石三面切光
97	花台石	250*450-480	m	85	规格石三面切光
98	树池石		m ³	400	规格石
99	石地铺	600*300*50	m ²	95	磨光面, 火烧面加 10 元 /m ²
100	石地铺	600*300*60	m ²	100	磨光面, 火烧面加 10 元 /m ²
101	石地铺	600*300*80	m ²	110	磨光面, 火烧面加 10 元 /m ²

序号	材料名称	型号及规格	单位	市区(综合价)	备注
102	石地铺	600*300*120	m ²	130	磨光面, 火烧面加 10 元 /m ²
103	导盲板	400*1200*80-100	m ²	130	
104	风包石	280*380	m	100	
105	蘑菇石	300*600(凸面)	m ²	100	50 厚
106	蘑菇石	300*600(凸面)	m ²	135	80 厚
107	山皮石		m ³	43	
108	车止石	φ 270*600	粒	83	
墙体材料					
109	蒸压砂加气混凝土砌块	MU3.5	m ³	270	
110	蒸压砂加气混凝土砌块	MU5.0	m ³	280	
111	水泥空心砌块	390*190*190 MU7.5	块	2.20	
112	水泥空心砌块	390*190*140 MU7.5	块	1.78	
113	水泥空心砌块	190*190*190 MU7.5	块	1.20	
114	水泥空心砖辅助砌块	190*190*90 MU5.0	块	0.63	
115	水泥空心砖辅助砌块	190*90*90 MU5.0	块	0.34	
116	水泥空心砖	240*180*90 MU10	块	0.74	
117	水泥空心砖	240*115*115 MU10	块	0.63	
118	水泥空心砖	240*115*90 MU10	块	0.54	
119	水泥空心砖	240*180*90 MU10	块	0.75	
120	水泥空心砖	180*115*90 MU10	块	0.42	
121	水泥实心砖	240*115*53 MU10	块	0.33	
建筑门窗					
120	彩板门	1.0mm	m ²	140	
123	不锈钢管卷帘门	不含电动装置	m ²	200	
124	杉木胶合板门	不带纱门	m ²	85	
125	杉木镶板门	不带纱门	m ²	100	
126	杉木单层玻璃窗		m ²	65	
127	塑钢平开门	半成品价格(中档)	m ²	235	
128	塑钢推拉门	半成品价格(中档)	m ²	195	
129	塑钢固定窗	半成品价格(中档)	m ²	185	
130	塑钢平开窗	半成品价格(中档)	m ²	205	
131	塑钢推拉窗	半成品价格(中档)	m ²	190	
132	全板铝合金门	综合	m ²	250	
133	铝合金卷帘门	综合	m ²	190	
134	铝合金地弹门(不含地弹簧)	综合	m ²	245	
135	半玻推拉铝合金门	(半成品, 材料费, 不含玻璃)	m ²	170	

序号	材料名称	型号及规格	单位	市区(综合价)	备注
136	平开铝合金门	(半成品,材料费,不含玻璃)	m ²	190	
137	铝合金百叶窗	(半成品,材料费,不含玻璃)	m ²	240	
138	铝合金推拉窗	(半成品,材料费,不含玻璃)	m ²	175	
139	铝合金固定窗	(半成品,材料费,不含玻璃)	m ²	160	
140	铝合金平开窗	(半成品,材料费,不含玻璃)	m ²	200	
141	甲级钢质防火门	半成品价格	m ²	470	
142	乙级钢质防火门	半成品价格	m ²	430	
143	钢质复合防火卷帘门	半成品价格	m ²	430	
144	甲级木质防火门	半成品价格	m ²	465	
145	乙级木质防火门	半成品价格	m ²	430	
玻璃					
146	浮法玻璃	5mm	m ²	33	
147		10mm	m ²	77	
148		12mm	m ²	86	
149		15mm	m ²	134	
150	钢化玻璃	5mm	m ²	45	
151		8mm		82	
152		10mm	m ²	92	
153		12mm	m ²	105	
154		15mm	m ²	175	
155	钢化镀膜玻璃	6mm(离线)	m ²	110	
156	平板玻璃	3mm	m ²	30	
157		5mm	m ²	35	
158		8mm	m ²	60	
159		10mm	m ²	75	
160		12mm	m ²	90	
161		15mm	m ²	150	
162	弧形平板玻璃	12mm	m ²	170	
163	LOW-E中空玻璃	5mmLOW-E+6A+5mm白玻钢化	m ²	180	
164		6mmLOW-E+9A+6mm白玻钢化	m ²	235	
165		6mmLOW-E+12A+6mm白玻钢化	m ²	250	
166	普通中空玻璃	5mm+6A+5mm白玻双钢化	m ²	110	
167		5mm+9A+5mm白玻双钢化	m ²	115	
168		6mm+9A+6mm白玻双钢化	m ²	140	
169	夹胶玻璃	5mm+0.76pvb+5mm白玻双钢化	m ²	165	
170	热反射镀膜玻璃	5mm镀膜钢化	m ²	85	
171		6mm镀膜钢化	m ²	95	
172		8mm镀膜钢化	m ²	150	

序号	材料名称	型号及规格	单位	市区(综合价)	备注
173		10mm 镀膜钢化	m ²	180	
174		12mm 镀膜钢化	m ²	210	
175	镜面玻璃	5mm	m ²	50	
176		6mm	m ²	70	
177	镀膜玻璃	5mm (在线)	m ²	65	
178	蓝色玻璃	5mm	m ²	50	
179		10mm	m ²	78	
180	夹丝玻璃	5mm	m ²	125	
181		8mm	m ²	150	
182	玻璃砖	190*190*8	块	12	
183	磨砂玻璃	3mm	m ²	23	
184		5mm	m ²	40	
185	喷砂玻璃	3mm	m ²	42	
186		5mm	m ²	54	
187	茶色玻璃	5mm	m ²	45	
188		6mm	m ²	50	
189		10mm	m ²	90	
190	绿色玻璃	5mm	m ²	45	
191		10mm	m ²	100	
192	有机玻璃	5mm	m ²	182	
193		6mm	m ²	200	
194		10mm	m ²	273	
装饰材料					
195	广场砖	周长 800mm 以内 ,3cm 厚	m ²	42	地产
196	防滑面砖	周长 1200mm 以内	m ²	27	地产
197	防滑面砖	周长 1200mm 以内	m ²	33	广东产
198	防滑面砖	周长 2400mm 以内	m ²	30	地产
199	防滑面砖	周长 2400mm 以内	m ²	36	广东产
200	卵石防滑面砖	周长 1200mm 以内	m ²	48	地产
201	卵石防滑面砖	周长 1200mm 以内	m ²	75	广东产
202	卵石防滑面砖	周长 2400mm 以内	m ²	84	广东产
203	金属面砖	周长 600mm 以内	m ²	60	地产
204	金属面砖	周长 1200mm 以内	m ²	40	地产
205	金属面砖	周长 2400mm 以内	m ²	33	地产
206	暗红色地面防潮刚砖	边长 300mm	m ²	21	地产
207	暗红色地面防潮刚砖	六角形外接边长 290mm	m ²	66	地产
208	仿古地面砖	周长 1200mm 以内	m ²	48	地产
209	仿古地面砖	周长 1600mm 以内	m ²	42	地产
210	仿古地面砖	周长 2000mm 以内	m ²	40	地产
211	仿古地面砖	周长 2000mm 以内	m ²	56	广东产

序号	材料名称	型号及规格	单位	市区(综合价)	备注
212	仿古地面砖	周长 2400mm 以内	m ²	36	地产
213	仿古地面砖	周长 2400mm 以内	m ²	54	广东产
214	仿古全抛釉地面砖	边长 800mm	块	78	广东产
215	地面全抛釉砖	边长 800mm	块	110	广东产
216	地面全抛釉砖	边长 1000mm	块	175	广东产
217	地面釉面砖	周长 800mm 以内	m ²	28	地产
218	地面釉面砖	周长 2400mm 以内	m ²	25	地产
219	地面釉面砖	边长 800mm	块	20	地产
220	地面抛光砖	周长 2400mm 以内	m ²	54	广东产
221	地面抛光砖	边长 800mm	块	42	广东产
222	地面抛光砖	边长 1000mm	块	72	广东产
223	玻化砖	周长 1200mm 以内	m ²	48	地产
224	玻化砖	周长 1600mm 以内	m ²	50	地产
225	玻化砖	周长 2000mm 以内	m ²	54	地产
226	玻化砖	周长 2400mm 以内	m ²	54	地产
227	玻化砖	周长 2400mm 以内	m ²	66	广东产
228	玻化砖	边长 800mm	块	45	广东产
229	玻化砖	边长 1000mm	块	78	广东产
230	白瓷砖	周长 600mm 以内	m ²	16	地产
231	玻璃马赛克	综合	m ²	36	地产
232	内墙瓷质面砖	周长 1200mm 以内	m ²	39	地产
233	内墙瓷质面砖	周长 1800mm 以内	m ²	48	广东产
234	外墙方砖	综合	m ²	16	地产
235	外墙条形砖	综合	m ²	18	地产
236	外墙清水面砖(凸线)	240*60	m ²	20	地产
237	外墙清水面砖(平面)	240*60	m ²	25	地产
238	陶瓷马赛克超薄彩码砖	23*48mm	m ²	24	地产
239	陶瓷马赛克超薄彩码砖	45*95mm	m ²	20	地产
240	外墙仿石釉面砖	240*120	m ²	24	地产
241	波形瓦(红色)	300*400	块	3.0	地产
242	波形瓦(铁红色)	300*400	块	2.4	地产
243	琉璃瓦(铁红色)	综合	m ²	24	地产
244	欧式平钢瓦	300*400	块	3.7	地产
245	欧式平板瓦	300*400	块	6.8	地产
246	透水砖素色	200*100*60	m ²	45	地产
247	透水砖彩色	200*100*60	m ²	50	地产
248	植草砖素色	400*200*75	m ²	36	无筋
249	植草砖彩色	400*200*75	m ²	40	无筋
250	植草砖素色	250*250*50	m ²	30	无筋
251	植草砖彩色	250*250*50	m ²	33	无筋
252	强化木地板		m ²	105	
253	镜面不锈钢板	0.8mm	m ²	141	

序号	材料名称	型号及规格	单位	市区(综合价)	备注
254	镜面不锈钢板	1.0mm	m ²	187	
255	胶合板	3mm	m ²	10	
256	胶合板	5mm	m ²	14.5	
257	胶合板	9mm	m ²	23	
258	胶合板	12mm	m ²	27	
259	胶合板	18mm	m ²	34	
260	胶合板(模板用)	915*1830*18(一等酚醛 18厚)	片	68	
261	中纤板	1220*2440*9	片	70	
262	中纤板	1220*2440*12	片	78	
263	中纤板	1220*2440*15	片	89	
264	中纤板	1220*2440*18	片	105	
265	刨花板	1220*2440*9	片	40	
266	刨花板	1220*2440*12	片	48	
267	刨花板	1220*2440*15	片	60	
268	刨花板	1220*2440*18	片	72	
269	细木工板	12mm	m ²	32	
270	细木工板	15mm	m ²	39	
271	细木工板	18mm	m ²	45	
272	钙塑板	500*500*6	m ²	10	
273	宝丽板		m ²	8	
274	防火板	0.6mm	m ²	7	
275	防火板	0.8mm	m ²	10	
276	防火板	1mm	m ²	16	
277	防火胶板	12mm	m ²	35	
278	红桦木板	3mm	m ²	16	
279	白桦木板	3mm	m ²	17	
280	黑胡桃板	3mm	m ²	27	
281	白胡桃板	3mm	m ²	22	
282	硅酸钙板	6mm	m ²	14	
283	石棉吸音板	10mm	m ²	24	
284	硬质纤维吸音板		m ²	35	
285	磨光碎花岗岩板	20mm	m ²	32	
286	普通石膏板	600*600*5	m ²	8	
287	纸面石膏纸	2440*1220*9.5	m ²	9	
288	石膏线		m	1.8	
289	挤塑板	20mm 厚	m ²	16	
290	挤塑板	25mm 厚	m ²	20	

序号	材料名称	型号及规格	单位	市区(综合价)	备注
291	挤塑板	30mm 厚	m ²	24	
292	挤塑板	40mm 厚	m ²	30	
293	挤塑板	50mm 厚	m ²	35	
石油化工					
294	柴油	0#	kg	8.75	
295	汽油	90#	kg	9.63	
296	汽油	93#	kg	10.29	
297	防火漆		kg	13.8	
298	乳胶漆		kg	16	
299	水性水泥漆		kg	20	
300	调和漆	各种颜色	kg	13	
301	防锈漆(红丹)		kg	16	
302	酚醛磁漆		kg	18	
303	石油沥青	10#	吨	4750	
304	石油沥青	30#	吨	5600	
305	石油沥青	60#-100#	吨	5300	
306	乳化沥青		吨	3750	
市政排水					
307	Ⅱ级钢筋砼排水管	承插式 Φ300×2000	m	77	
308	Ⅱ级钢筋砼排水管	承插式 Φ400×2000	m	112	
309	Ⅱ级钢筋砼排水管	承插式 Φ500×2000	m	140	
310	Ⅱ级钢筋砼排水管	承插式 Φ600×2000	m	160	
311	Ⅱ级钢筋砼排水管	承插式 Φ800×2000	m	295	
312	Ⅱ级钢筋砼排水管	承插式 Φ1000×2000	m	430	
313	Ⅱ级钢筋砼排水管	承插式 Φ1200×2000	m	605	
314	Ⅱ级钢筋砼排水管	承插式 Φ1400×2000	m	788	
315	Ⅱ级钢筋砼排水管	承插式 Φ1600×2000	m	1030	
316	Ⅱ级钢筋砼排水管	承插式 Φ1800×2000	m	1420	
317	钢塑复合缠绕排水管	SN8, DN300	m	233	
318		SN8, DN400	m	378	
319		SN8, DN500	m	509	

序号	材料名称	型号及规格	单位	市区(综合价)	备注
320	钢塑复合缠绕排水管	SN8, DN600	m	771	
321		SN8, DN700	m	1042	
322		SN8, DN800	m	1230	
323		SN8, DN900	m	1606	
324		SN8, DN1000	m	1802	
325		SN8, DN1100	m	2120	
326		SN8, DN1200	m	2426	
327		SN8, DN1400	m	2987	
328		SN8, DN1500	m	3473	
329		SN8, DN1600	m	3997	
330		SN8, DN1800	m	4493	
331		高密度聚乙烯缠绕增强管 HDPE (B型结构壁管)	SN8, DN300	m	380
332	SN8, DN400		m	625	
333	SN8, DN500		m	788	
334	SN8, DN600		m	1063	
335	SN8, DN700		m	1466	
336	SN8, DN800		m	1891	
337	SN8, DN900		m	2421	
338	SN8, DN1000		m	2783	
339	SN8, DN1200		m	3464	
340	SN8, DN1400		m	5086	
341	SN8, DN1500		m	5464	
342	SN8, DN1600		m	6708	
343	SN8, DN1800		m	7634	
344	HDPE 增强中空壁缠绕管 (A型结构壁管)	SN8, DN200	m	86	
345		SN8, DN300	m	158	
346		SN8, DN400	m	277	
347		SN8, DN500	m	417	
348		SN8, DN600	m	582	
349		SN8, DN700	m	835	
350		SN8, DN800	m	1072	
351		SN8, DN900	m	1410	

序号	材料名称	型号及规格	单位	市区(综合价)	备注
352	HDPE 增强中空壁缠绕管	SN8, DN1000	m	1643	
353		SN8, DN1200	m	2381	
354		SN8, DN1400	m	3299	
355		SN8, DN1500	m	3895	
356		SN8, DN1600	m	4712	
357		SN8, DN1800	m	5993	
其他材料					
358	树脂复合井盖中座	Φ 700 普型 × 50	套	350	
359	树脂复合井盖井座	Φ 700 加重型 × 70	套	480	
360	树脂复合井盖井座	Φ 700 重型 × 50	套	420	
361	树脂复合井盖井座	Φ 750 × 70 加重	套	640	
362	树脂复合井盖井座	Φ 750 × 50 重型	套	480	
363	钢纤维混凝土井盖井座	Φ 700 A 级	套	425	
364	钢纤维混凝土井盖井座	Φ 700 B 级	套	260	
365	水		m ³	3.2	
366	电		KW · h	0.81	

泉州市区 2013 年 10 月份扣件式钢管脚手架主要材料租赁价格

材料名称	型号规格	单位	租赁参考价
钢管	φ 48*3.5	元 / t · 月	105-115
扣件		元 / 个 · 月	0.27-0.32

泉州市区 2013 年 10 月份 PHC 水泥管桩市场综合价

序号	规格	综合价 (元 / 米)
1	300-70A	90
2	300-70AB	100
3	400-95A	105
4	400-95AB	115
5	500-100A	155
6	500-100AB	165
7	500-125A	165
8	500-125AB	180
9	600-110A	230
10	600-110AB	240
11	600-130A	245
12	600-130AB	265

备注：此价格包含运费及税金。

管桩简介

管桩分为后张法预应力管桩和先张法预应力管桩，预应力混凝土管桩（PC 管桩）和预应力混凝土薄壁管桩（PTC 管桩）及高强度预应力混凝土管桩（PHC 管桩）。先张法预应力管桩是采用先张法预应力工艺和离心成型法制成的一种空心筒体细长混凝土预制构件，主要由圆筒形桩身、端头板和钢套箍等组成。管桩按混凝土强度等级和壁厚分为预应力混凝土管桩、预应力高强混凝土管桩代号为 PC，预应力高强混凝土管桩代号为 PHC，薄壁管桩代号为 PTC。PC 桩的混凝土强度不得低于 C50 砼，薄壁管桩强度等级不得低于 C60，PHC 桩的混凝土强度等级不得低于 C80。PC 桩和 PTC 桩一般采用常压蒸汽养护，一般要经过 28 天才能施打。而 PHC 桩，脱模后要进入高压蒸养，经 10 个大气压、180 度左右的蒸压养护，混凝土强度等级达 C80，从成型到使用的最短时间只需三、四天。

PHC 管桩的常用规格及适用范围：

PHC 管桩的常用规格

外径 (mm)	壁厚 (mm)	承载力准值 (kN)	适用楼层
300	70	900	6 ~ 12
400	95	1700	6 ~ 18
500	100	2350	10 ~ 30
500	125	2700	20 ~ 35
550	100	2800	10 ~ 30
550	125	2800	20 ~ 35
600	130	3200	20 ~ 40
800	130	4500	30 ~ 50

泉州市区 2013 年 10 月份商品砼市场综合价

序号	编 号	类 别	粒 径	水泥标号	强 度	单 位	综合价
1		非泵送	φ 31.5	42.5	C10	m ³	309.41
2		非泵送	φ 31.5	42.5	C15	m ³	324.70
3	671	非泵送	φ 31.5	42.5	C20	m ³	340.91
4	672	非泵送	φ 31.5	42.5	C25	m ³	356.44
5	673	非泵送	φ 31.5	42.5	C30	m ³	377.55
6	674	非泵送	φ 31.5	42.5	C35	m ³	400.99
7	675	非泵送	φ 31.5	42.5	C40	m ³	419.30
8	676	非泵送	φ 31.5	42.5	C45	m ³	434.25
9	665	非泵送	φ 20	42.5	C20	m ³	343.44
10	666	非泵送	φ 20	42.5	C25	m ³	360.95
11	667	非泵送	φ 20	42.5	C30	m ³	382.38
12	668	非泵送	φ 20	42.5	C35	m ³	407.72
13	669	非泵送	φ 20	42.5	C40	m ³	426.28
14	670	非泵送	φ 20	42.5	C45	m ³	442.59
15	823	非泵送抗渗	φ 31.5	42.5	P6 C25	m ³	366.82
16	824	非泵送抗渗	φ 31.5	42.5	P8 C30	m ³	384.29
17	825	非泵送抗渗	φ 31.5	42.5	P10 C35	m ³	410.33
18	826	非泵送抗渗	φ 31.5	42.5	P12 C40	m ³	430.60
19	819	非泵送抗渗	φ 20	42.5	P6 C25	m ³	370.89
20	820	非泵送抗渗	φ 20	42.5	P8 C30	m ³	388.48
21	821	非泵送抗渗	φ 20	42.5	P10 C35	m ³	414.01
22	822	非泵送抗渗	φ 20	42.5	P12 C40	m ³	432.41
23		非泵送	φ 31.5	42.5	抗折 Z4.5	m ³	413.02
24		非泵送	φ 31.5	42.5	抗折 Z5.0	m ³	431.88
25	711	泵送	φ 31.5	42.5	C20	m ³	347.24
26	712	泵送	φ 31.5	42.5	C25	m ³	363.39
27	713	泵送	φ 31.5	42.5	C30	m ³	388.43
28	714	泵送	φ 31.5	42.5	C35	m ³	412.17
29	715	泵送	φ 31.5	42.5	C40	m ³	430.49
30	716	泵送	φ 31.5	42.5	C45	m ³	445.35
31	705	泵送	φ 20	42.5	C20	m ³	353.25
32	706	泵送	φ 20	42.5	C25	m ³	366.63
33	707	泵送	φ 20	42.5	C30	m ³	392.08
34	708	泵送	φ 20	42.5	C35	m ³	417.02

序号	编 号	类 别	粒 径	水泥标号	强 度	单 位	综合价
35	709	泵送	φ 20	42.5	C40	m ³	436.70
36	710	泵送	φ 20	42.5	C45	m ³	454.69
37	851	泵送抗渗	φ 31.5	42.5	P6 C25	m ³	378.58
38	852	泵送抗渗	φ 31.5	42.5	P8 C30	m ³	398.66
39	853	泵送抗渗	φ 31.5	42.5	P10 C35	m ³	423.72
40	854	泵送抗渗	φ 31.5	42.5	P12 C40	m ³	442.71
41	751	泵送水下砼	φ 31.5	42.5	C20	m ³	365.00
42	752	泵送水下砼	φ 31.5	42.5	C25	m ³	382.34
43	753	泵送水下砼	φ 31.5	42.5	C30	m ³	405.82
44	754	泵送水下砼	φ 31.5	42.5	C35	m ³	427.29
45	755	泵送水下砼	φ 31.5	42.5	C40	m ³	450.41
46	756	泵送水下砼	φ 31.5	42.5	C45	m ³	465.15
47	847	泵送抗渗	φ 20	42.5	P6 C25	m ³	380.02
48	848	泵送抗渗	φ 20	42.5	P8 C30	m ³	402.34
49	849	泵送抗渗	φ 20	42.5	P10 C35	m ³	427.65
50	850	泵送抗渗	φ 20	42.5	P12 C40	m ³	447.09
51		非泵送高强	φ 31.5	42.5	C50	m ³	487.70
52		非泵送高强	φ 31.5	42.5	C55	m ³	504.12
53		非泵送高强	φ 31.5	42.5	C60	m ³	520.27
54		泵送高强	φ 31.5	42.5	C50	m ³	508.90
55		泵送高强	φ 31.5	42.5	C55	m ³	525.53
56		泵送高强	φ 31.5	42.5	C60	m ³	542.61
57	855	非泵送高强	φ 20	42.5	C50	m ³	500.04
58	856	非泵送高强	φ 20	42.5	C55	m ³	519.48
59	857	非泵送高强	φ 20	42.5	C60	m ³	538.81
60	862	泵送高强	φ 20	42.5	C50	m ³	520.57
61	863	泵送高强	φ 20	42.5	C55	m ³	537.39
62	864	泵送高强	φ 20	42.5	C60	m ³	554.66

- 注： 1、以上商品砼粗骨料采用碎石、细骨料采用淡水河砂，且价格不含泵送费用。
 2、以上商品砼价格按平均运距 15KM 测算，中心市区范围内不再调整，超过中心市区范围及平均运距，每公里增加运费 2.00 元 / 公里。
 3、以上商品砼均为含税价格。

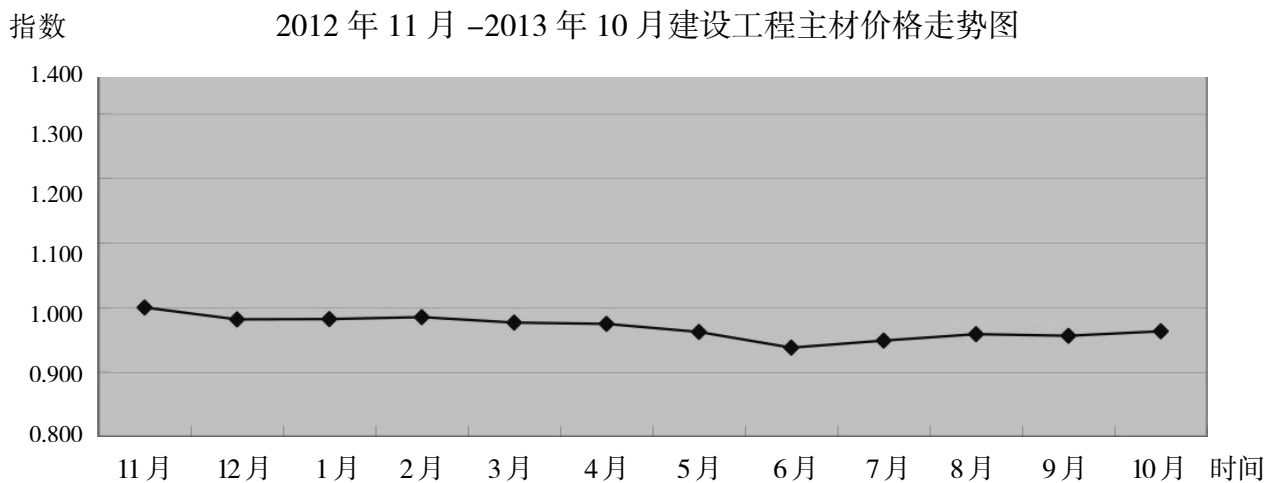
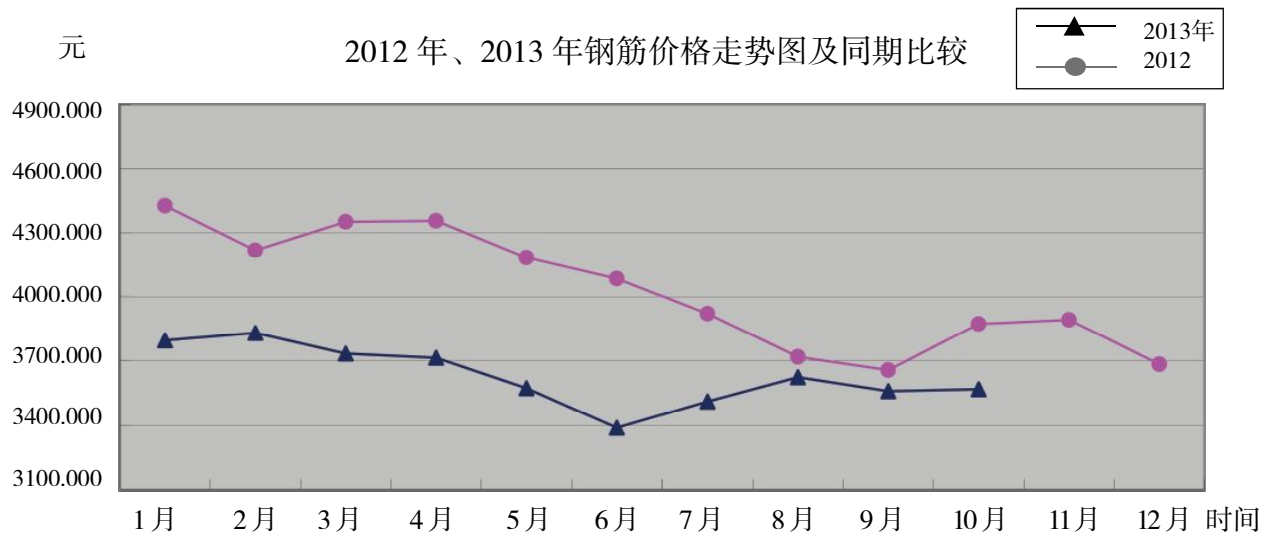
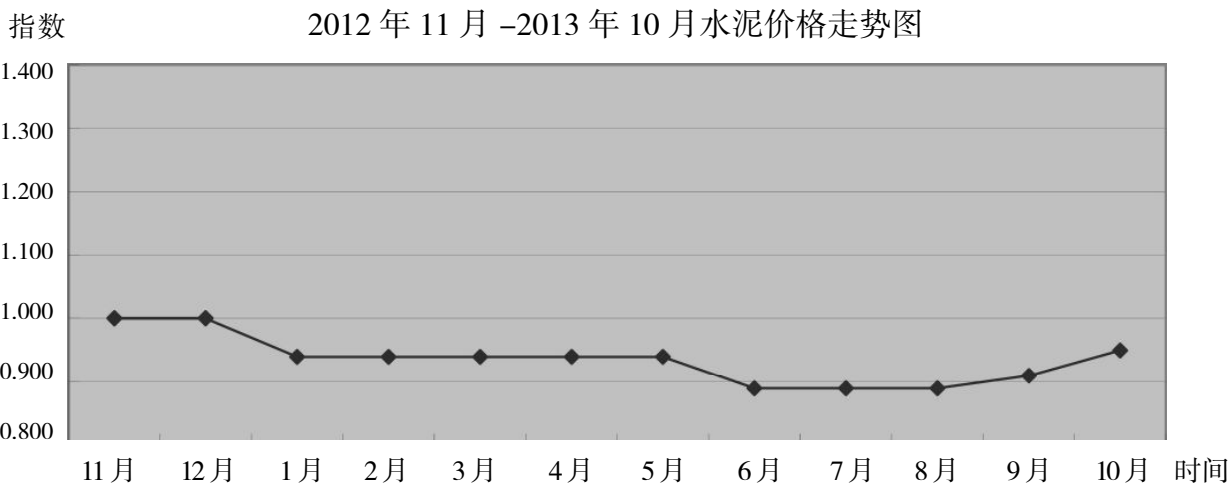
泉州市区混凝土泵车市场综合价

泵送方式	施工范围	价格	施工范围	价格	施工范围	价格
45米汽车泵	45米汽车泵臂长范围	35元/m ³	37米汽车泵臂长范围	25元/m ³		
拖泵	垂直25米以下距离	15元/m ³	垂直25-50米之间距离	20元/m ³	垂直50-90米之间距离	25元/m ³
	地面水平100米以内距离	15元/m ³	地面水平100-200米以内距离	20元/m ³	地面水平200-300米以内距离	25元/m ³
车载泵	垂直25米以下距离	20元/m ³	垂直25-50米之间距离	25元/m ³	垂直50-90米之间距离	30元/m ³
	地面水平100米以内距离	20元/m ³	地面水平100-200米以内距离	25元/m ³	地面水平200-300米以内距离	30元/m ³

泉州市区2013年10月份沥青砼市场综合价

序号	材料名称	型号及规格	单位	综合价(元/m ³)	
1	细粒式沥青混凝土面层	AC-13-C	m ³	1375	
2	细粒式沥青混凝土面层	AC-13-F	m ³	1345	
3	中粒式沥青混凝土面层	AC-16-C	m ³	1280	
4	中粒式沥青混凝土面层	AC-16-F	m ³	1235	
5	中粒式沥青混凝土面层	AC-20-C	m ³	1235	
6	中粒式沥青混凝土面层	AC-20-F	m ³	1185	
7	粗粒式沥青混凝土面层	AC-25-C	m ³	1125	
8	粗粒式沥青混凝土面层	AC-25-F	m ³	1085	
9	粗粒式沥青混凝土面层	AC-30-C	m ³	1035	
10	粗粒式沥青混凝土面层	AC-30-F	m ³	945	
11	改性沥青玛蹄脂碎石混合料面层	SMA-10	m ³	1665	
12	改性沥青玛蹄脂碎石混合料面层	SMA-13	m ³	1630	
13	改性沥青玛蹄脂碎石混合料面层	SMA-16	m ³	1580	
14	橡胶沥青应力吸收层1cm		m ²	30	
15	橡胶沥青混凝土	AC-25	m ³	1330	
16	橡胶沥青混凝土	AC-20	m ³	1380	
17	橡胶沥青混凝土	AC-16	m ³	1420	
18	橡胶沥青混凝土	AC-13	m ³	1490	
19	橡胶沥青混凝土	SMA-13	m ³	1610	
20	橡胶沥青混凝土	SMA-16	m ³	1565	
21	细粒式SBS改性沥青混凝土面层	AC-13	C	m ³	1495
			F		1470
22	中粒式SBS改性沥青混凝土面层	AC-16	C	m ³	1450
			F		1430
23	中粒式SBS改性沥青混凝土面层	AC-20	C	m ³	1420
			F		1400
24	粗粒式SBS改性沥青混凝土面层	AC-25	C	m ³	1370
			F		1350
25	彩色沥青混凝土(红色)		m ³	6200	
26	稀浆封层	0.8cm	m ²	11	
27	改性乳化稀浆封层	0.8cm	m ²	14	
备注	1. 以上沥青砼价格包含施工摊铺费用和市区范围内综合运距(25km)。 2. 以上价格均为含税价格。				

泉州市建设工程主要材料价格走势图



2013年10月份钢材、水泥价格市场行情分析

一、钢材价格市场行情分析

国庆小长假归来，市场掀起一阵回暖潮，建筑钢材价格稳中有涨，然无成交支撑，中旬以后，市场备货需求明显减弱，工地采购多是按需进行；而淡季来临预期的存在，使得中间商也是以继续压缩存货为主。银十的钢市乏善可陈。据经销商10月25日的最新报价，三钢（闽光）线材 ϕ 6.5~10现价每吨3670元，Ⅱ级螺纹钢 ϕ 16~25现价每吨3520元，与上月同比稍有回升。总体而言10月份钢材市场价格呈现稳中整理态势。展望11月钢价，压力犹存，但下行空间有限。受钢价下跌、矿价坚挺的双重压制，10月以来钢厂亏损面有所扩大，检修减产开始增多，而按照往年惯例，年末将进入钢厂集中检修的季节，加上当前京津冀地区空气污染严重，当地有可能出台阶段性的限产措施，所以整体预计我国粗钢产量总体将有所下降。进入11月份，预示着冬季的开始，钢材市场传统的季节性需求淡季来临。另外保障房项目在9月底基本完成全年开工、建成任务的98%和87%，经过10月份的施工已经基本完成，后期对建筑钢材需求的拉动作用有限。而铁路建设投资在接下来的几个月内会迎来加快推进期。值得期待的是即将于11月9日召开的十八届三中全会，将对全面深化改革问题并作出总体部署。房地产调控，环境污染治理、土地改革等多领域有望出台决策性文件，整体来说，市场对十八届三中全会的政策红利有一定的预期，就钢铁行业而言，预期中的市场信心将增加。另外，已经出台的淘汰落后产能政策、环境治理政策的执行也将更加的深入，如果得力，也将对后期钢市起到明显的提振作用。今年的钢材冬储前景不明；但“北钢南运”活动却已经开启，进入11月后规模或将逐步扩大，届时南方地区钢市供应压力可能增大；加上当地本身也将面临季节性需求下降的硬伤，因此，11月份，国内钢材供求矛盾走强是乎成为必然，或将继续制约钢价的走势。

综合以上观点：眼下的钢材市场可谓“十面霾伏”，暂时难以“拨开雾霾见晴天”，11月份钢价走势预计整体继续弱势震荡为主，或在月中旬三中全会期间有短期反弹行情出现。

二、水泥价格市场行情分析

10月份我市天气晴好，从上月开始，市场对水泥的需求进入传统需求旺季期，各工地对水泥的需求量都有明显增加。据了解，自上月下旬涨价后，水泥厂家本月初又上调出厂价20元/吨，反映出市场供需两旺的情况。综合各厂家行情，P.O42.5R平均价格大约为470元。

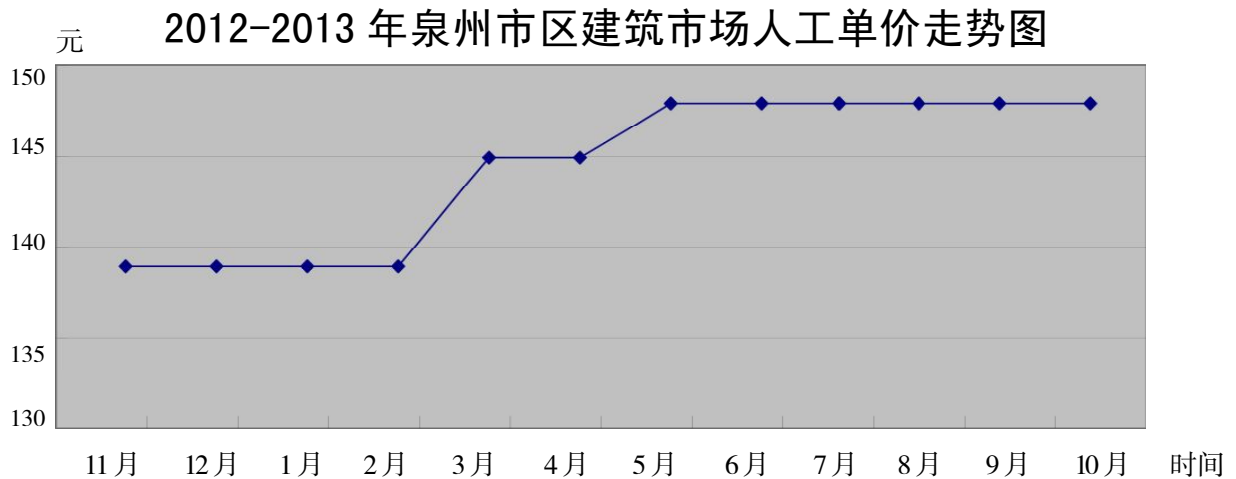
11月份市场需求可能与本月基本持平，经两轮涨价后，价格可能保持稳定。

泉州市区 2013 年 10 月建筑市场工日工资参考价

时间：2013 年 10 月

序号	项目名称	单位	参考价 (元 / 工日)
1	土方、搬运、拆除	工日	134
2	抹灰工	工日	173
3	铺贴工	工日	179
4	装饰木工	工日	169
5	油漆工	工日	134
6	砌筑工	工日	163
7	混凝土工	工日	145
8	模板工	工日	179
9	电工	工日	140
10	管工	工日	140
11	电焊工	工日	143
12	气焊工	工日	143
13	通风工	工日	130
14	打桩工	工日	140
15	架子工	工日	157
16	钢筋工	工日	158
17	操作工	工日	122
18	维护工	工日	122

备注：每工日单价按照每天工作 8 小时折算。



泉州市区 2013 年 10 月份建筑市场实物量工资参考价

项目编码	项目名称	工程量计算规则	计量单位	单价(元)
1. 土石方工程				
01001 ※	平整场地	按实际平整面积计算	m ²	3.0
01003 ※	人工挖土方	按实际挖方的天然密实体积计算	m ³	35
01004 ※	人工挖槽、坑土方(深2m以内)			35
01006 ※	人工回填土	按实际填方的天然实体积计算	m ³	21
2. 架子工程				
02001 ※	单排脚手架	按实际搭设的垂直投影面积计算	m ²	10
02003 ※	双排脚手架		m ²	13
02005 ※	里架搭拆		m ²	8
02006 ※	满堂架搭拆	按搭设的垂直投影面积计算	m ²	11
02014 ※	挂拆密目网	按实际挂拆的垂直投影面积计算	m ²	3.0
B02015 ※	安全走道防护架	按水平投影面积计算	m ²	
B02016 ※	安全垂直防护架(含防架空线)	按实际搭拆的长度计算	m	
3. 砌筑工程				
表 3.1 砌砖工程				
03001 ※	砖基础砌筑	按实际砌筑体积计算	m ³	162
03002 ※	砖墙砌筑		m ³	159
03004 ※	多孔、空心砖砌筑		m ³	156
03006 ※	空心砌块墙砌筑		m ³	156
B03028 ※	轻质砌块墙砌筑(含砂加气、石膏、陶粒砌块等)		m ³	156
03010 ※	半成品隔墙安装		按实际安装面积计算	m ²
表 3.3 屋面工程				
03021 ※	轻质混凝土保温层	按实际铺设面积乘以厚度以体积计算	m ³	
03022 ※	聚苯板、挤塑板、塑料板保温层			
03023 ※	膨胀珍珠岩保温层			
4. 模板工程				
表 4.1 现浇混凝土及钢筋混凝土构件				
04001 ※	基础(钢模板)	按模板与混凝土接触面积计算	m ²	
04002 ※	基础(木模板)			
B04032 ※	基础(复合模板)			20
04003 ※	矩形柱、构造柱(钢模板)			
04004 ※	矩形柱、构造柱(木模板)			
B04033 ※	矩形柱、构造柱(复合模板)			21
04006 ※	矩形梁(钢模板)			

项目编码	项目名称	工程量计算规则	计量单位	单价(元)
04007 ※	矩形梁(木模板)	按模板与混凝土接触面积计算	m ²	
B04034 ※	矩形梁(复合模板)			21
04010 ※	直形墙(钢模板)			
04012 ※	直形墙(木模板)			
04013 ※	直形墙(复合模板)			20
04015 ※	有梁板、无梁板、平板(钢模板)			
04016 ※	有梁板、无梁板、平板(复合模板)			20
B04035 ※	有梁板、无梁板、平板(木模板)			
04017 ※	直形楼梯(钢模板)	按楼梯投影面积计算	m ²	
04018 ※	直形楼梯(复合模板)			39
B04036 ※	框剪结构	按建筑面积计算	m ²	
B04037 ※	框架结构			
B04038 ※	混合结构			
5. 钢筋工程				
05001 ※	基础结构钢筋制安	按实际制作绑扎安装的长度(面积)乘以单位理论质量计算	t	480
B05011 ※	主体结构钢筋制安			480
05002 ※	预制构件钢筋			435
05003 ※	钢筋网片			483
05006 ※	预应力钢筋			455
B05012 ※	框剪结构	按建筑面积计算	m ²	
B05013 ※	框架结构			
B05014 ※	混合结构			
6. 混凝土工程				
表 6.1 现浇混凝土工程				
06008 ※	墙(商品混凝土)(泵送)	按实际浇捣的混凝土体积计算(不扣除钢筋所占体积)	m ³	24
06013 ※	地面、道路(现场搅拌)			46
B06031 ※	地面、道路(商品混凝土)(泵送)			19
B06032 ※	地面、道路(商品混凝土)(非泵送)			28
06016 ※	基础(商品混凝土)(泵送)			19
06017 ※	主体(商品混凝土)(泵送)			21
06019 ※	基础(现场搅拌)			53
06020 ※	主体(现场搅拌)			57
表 6.2 预制混凝土及钢筋混凝土构件				
06022 ※	桩、柱、梁(现场搅拌)	按实际浇捣的体积计算(不扣除钢筋所占体积)	m ³	54
B06033 ※	桩、柱、梁(商品混凝土)			48

项目编码	项目名称	工程量计算规则	计量单位	人工费(元)
7. 防水工程				
07001 ※	卷材防水层	按实铺面积以平方米计算	m ²	9
07002 ※	卷材防水层(立面)			9
07003 ※	涂膜防水层	按实涂防水层面积计算	m ²	9
07004 ※	涂膜防水层(立面)			9
07005 ※	涂料防水层			9
07006 ※	涂料防水层(立面)			9
8. 抹灰工程				
表 8.1 整体面层				
08001 ※	内墙面一般抹灰	按实际抹灰面积计算	m ²	13
08002 ※	外墙面一般抹灰			15
08003 ※	天棚一般抹灰			13
080010 ※	水泥砂浆找平层			10
080011 ※	水泥砂浆楼地面			11
080012 ※	水泥砂浆楼梯面	按水平投影面积计算	m ²	26
表 8.2 块料面层				
08018 ※	内墙贴面砖	按实际铺贴面积计算	m ²	24
08019 ※	外墙贴面砖			36
08020 ※	梁柱面贴面砖			38
08021 ※	挂贴天然石材墙面			57
08022 ※	挂贴天然石材梁柱面			66
08023 ※	干挂天然石材墙面			67
08024 ※	干挂天然石材梁柱面			69
08026 ※	铺地砖、缸砖楼地面			21
08029 ※	铺天然石材楼地面			21
08032 ※	楼梯铺地砖面			按水平投影面积计算
08033 ※	楼梯铺天然石材面	43		
08035 ※	地砖踢脚线	按实际长度计算	m	8
B08036 ※	水泥砂浆踢脚线			8
B08037 ※	天然石材踢脚线			8
9. 木作与木装修工程				
表 9.1 门窗工程				
09001 ※	木门安装(无门套)	按门窗洞口面积计算	m ²	
09002 ※	木门安装(无窗套)			
09005 ※	木门窗套安装	按展开面积计算	m ²	

项目编码	项目名称	工程量计算规则	计量单位	人工费(元)
表 9.2 楼地面工程				
09007 ※	铺硬木地板(含木地龙骨)	按实际铺贴面积计算	m ²	22
09009 ※	成品强化复合地板安装(含踢脚线及收口条)			
09011 ※	成品木踢脚板安装	按实际安装长度计算	m	9
表 9.3 墙柱面工程				
09012 ※	隔墙木龙骨制作安装	按垂直投影面积计算	m ²	
B09047 ※	隔墙轻钢龙骨制作安装			
09014 ※	隔墙龙骨铺贴纸面石膏板面层	按实际铺贴面积计算	m ²	
09016 ※	贴装饰板面(包括基层板)(装饰夹板、防火板、铝塑板综合考虑)			
表 9.4 天棚工程				
09018 ※	天棚木龙骨制作安装	按主墙间净空面积计算	m ²	
09019 ※	天棚 U 型轻钢龙骨安装			
09020 ※	天棚金属龙骨安装			
09021 ※	天棚铺贴胶合板面层	按实际铺贴面积计算	m ²	
09022 ※	天棚纸面石膏板面层			
09023 ※	天棚矿棉板面层			
09024 ※	天棚铝塑板面层			
09025 ※	天棚铝质面板面层			
09026 ※	天棚塑料面板面层			
表 9.5 窗帘盒、栏杆、扶手、壁(吊)柜工程				
09028 ※	成品木质装饰板条安装	按实际安装长度计算	m	
09029 ※	成品木质装饰线条安装			
09031 ※	成品硬木扶手安装	按设计图示尺寸以扶手中心线长度(包括弯头长度)计算	m	
09033 ※	木栏杆安装	按扶手长度(包括弯头长度)乘以栏杆高度以面积计算	m ²	
B09048 ※	窗帘盒制作安装	按实际长度计算	m	
表 10 油漆工程				
10003 ※	木门窗刷调和漆二遍	按单面洞口面积计算	m ²	22
10004 ※	木门窗刷清漆三遍			27
10005 ※	木地板刷地板漆三遍	按实际刷漆面积计算	m ²	22
10006 ※	木地板刷清漆三遍			19
10020 ※	内墙面刷乳胶漆(满刮腻子一遍、二遍涂料成活)			11
10021 ※	外墙面刷涂料(一遍底涂、二遍面涂成活)			15
10022 ※	天棚面刷乳胶漆(满刮腻子一遍、二遍涂料成活)			12

项目编码	项目名称	工程量计算规则	计量单位	人工费(元)
10023 ※	钢门窗刷调和漆(防锈漆一遍调和漆二遍)	按单面洞口面积计算	m ²	
10024 ※	金属面刷调和漆(防锈漆一遍、调和漆二遍)	按实际刷漆面积计算	m ²	
B10027 ※	外墙面粉乳胶漆			14
12. 金属制品制作及安装工程				
表 12.1 金属制品及构件				
12015 ※	铝合金门安装	按门窗框、扇外围面积计算	m ²	32
12017 ※	铝合金窗安装	按门窗框、扇外围面积计算	m ²	32
12018 ※	塑钢门安装	按门窗框、扇外围面积计算	m ²	32
12020 ※	塑钢窗安装	按门窗框、扇外围面积计算	m ²	32
12021 ※	铝塑板幕墙安装(含龙骨安装)	按实作面积计算	m ²	
12022 ※	玻璃幕墙安装(含龙骨安装)	按实作面积计算	m ²	
B12033 ※	铝板幕墙安装(含龙骨安装)	按实作面积计算	m ²	
B12034 ※	石材幕墙安装(含龙骨安装)	按实作面积计算	m ²	
B12035 ※	金属扶手安装	按设计图示尺寸以扶手中心线长度(包括弯头长度)计算	m	34
B12036 ※	金属栏杆制作、安装	按扶手长度(包括弯头长度)乘以栏杆高度以面积计算	m ²	40
B12037 ※	成品金属花饰栏杆安装	按扶手长度(包括弯头长度)乘以栏杆高度以面积计算	m ²	30

泉州垂直运输机械月租赁费

时间：2013年10月
单位：元/月

序号	设备名称	型号	建筑物高度 ≤ 80m	建筑物高度 ≤ 120m	建筑物高度 ≤ 150m		
1	塔吊	QTZ63	21000	23000	26000		
2		QTZ80	24000	26000	28000		
3		QTZ125	32000	35000	42000		
序号	设备名称	型号	建筑物高度 ≤ 60m	建筑物高度 ≤ 80m	建筑物高度 ≤ 100m	建筑物高度 ≤ 120m	建筑物高度 ≤ 150m
1	施工电梯	SCD200/200 (普通双笼)	8800	9000	9200	10500	12000

- 备注：1、塔机租赁费含三名操作工工资（2名司机，1名指挥），施工升降机不含操作工工资。
 2、以上租赁费不含设备使用电费、施工总包单位管理费。
 3、以上设备租赁费是正常施工时的费用，若特殊使用时（如须塔机吊运砼或钢模等）租赁费另行计价。
 4、租赁费主要由下列几项费用组成：设备折旧费、大修费、维护保养费、塔机操作工人工资、管理费、利润、税金等。

模板

时间：2013年10月

材料名称	工程类型	结构质式	是否含地下室	单位	市场价格(元)	备注
模板	住宅(檐高24米以下)	框架	含	元/m ²	41	
模板	住宅(檐高24米以下)	框架	不含	元/m ²	41	
模板	住宅(檐高24-50米)	框架	含	元/m ²	41	
模板	住宅(檐高24-50米)	框剪	含	元/m ²	41	
模板	住宅(檐高50-100米)	框剪	含	元/m ²	42	
模板	办公楼	框架	含	元/m ²	42	
模板	办公楼	框架	不含	元/m ²	42	
模板	办公楼	框剪	含	元/m ²	42	
模板	办公楼	框剪	不含	元/m ²	42	
模板	教学楼	框架	不含	元/m ²	42	

惠安县 2013 年 10 月份建设工程主材市场综合价

单位：元

序号	材料名称	型号及规格	单位	综合价	备注
一、水泥类					
1	袋装水泥	32.5R	t	450	
2	袋装水泥	42.5R	t	480	
3	散装水泥	42.5R	t		
二、金属类					
4	线材	Q235 Φ 6.5 ~ 10	t	3750	
5	圆钢	Q235 Φ 10	t	3750	
6	Ⅱ级螺纹钢	HRB335 Φ 12	t	3800	
7	Ⅱ级螺纹钢	HRB335 Φ 14	t	3700	
8	Ⅱ级螺纹钢	HRB335 Φ 16 ~ 25	t	3650	
9	Ⅱ级螺纹钢	HRB335 Φ 28 ~ 32	t	3850	
10	Ⅲ级螺纹钢	HRB400 Φ 16 ~ 25	t	3950	
11	Ⅲ级螺纹钢	HRB400 Φ 25 以外	t	4000	
三、木材类					
12	杉圆木		m ³	1100	
13	松圆木		m ³	1000	
14	硬圆木		m ³	1100	
15	胶合板(模板用)	一等酚醛 18 厚	m ²	50	
四、地材类					
16	天然砂	地面垫层、市政砂基层、市政道路路	m ³	75	
17	中(粗)砂	主体砼、砌筑砂浆、含损耗 2% 膨胀 1.18		85	
18	中(细)砂	抹灰砂浆、耐酸防腐砂浆及砼		75	
19	粗砂	干铺碎石(砖)		70	
20	中砂	路面抗折砼、道路水泥稳定砼、沥青砼		80	
21	碎石	5 ~ 16mm	m ³	80	
22	碎石	5 ~ 20mm	m ³	90	
23	碎石	5 ~ 31.5mm	m ³	80	
24	碎石	5 ~ 40mm	m ³	90	

备注：以上价格由惠安县造价站提供

晋江市 2013 年 10 月份建设工程主材市场综合价

单位：元

序号	材料名称	型号及规格	单位	综合价	备注
一、水泥类					
1	袋装水泥	32.5R	t	460	
2	袋装水泥	42.5R	t	490	
3	散装水泥	42.5R	t	480	
二、金属类					
4	线材	Q235Φ6.5 ~ 10	t	3800	
5	圆钢	Q235Φ10	t	3800	
6	Ⅱ级螺纹钢	HRB335Φ12	t	3750	
7	Ⅱ级螺纹钢	HRB335Φ14	t	3750	
8	Ⅱ级螺纹钢	HRB335Φ16 ~ 25	t	3750	
9	Ⅱ级螺纹钢	HRB335Φ28 ~ 32	t	3750	
10	Ⅲ级螺纹钢	HRB400Φ16 ~ 25	t	3950	
11	Ⅲ级螺纹钢	HRB400Φ25 以外	t	3950	
三、木材类					
14	杉圆木		m ³	1100	
15	松圆木		m ³	1050	
16	硬圆木		m ³	1100	
17	胶合板（模板用）	一等酚醛 18 厚	m ²	49	
四、地材类					
18	海砂			30	
19	河砂			130	
20	机制砂			70	
21	碎石	5 ~ 16mm	m ³	80	
22	碎石	5 ~ 20mm	m ³	80	
23	碎石	5 ~ 31.5mm	m ³	80	
24	碎石	5 ~ 40mm	m ³	80	
25	粘土红砖	240*115*53	块	0.45	

备注：以上价格由晋江市造价站提供

南安市 2013 年 10 月份建设工程主材市场综合价

单位：元

序号	材料名称	型号及规格	单位	综合价	备注
一、水泥类					
1	袋装水泥	32.5 R	t	465	
2	袋装水泥	42.5 R	t	480	
3	散装水泥	42.5R	t		
二、金属类					
4	线材	Q235 Φ 6.5 ~ 10	t	3550	
5	圆钢	Q235 Φ 10	t	3600	
6	Ⅱ级螺纹钢	HRB335 Φ 12	t	3550	
7	Ⅱ级螺纹钢	HRB335 Φ 14	t	3500	
8	Ⅱ级螺纹钢	HRB335 Φ 16 ~ 25	t	3400	
9	Ⅲ级螺纹钢 HRB400E 的价格	HRB400E Φ 12	t	3620	
10	Ⅲ级螺纹钢 HRB400E 的价格	HRB400E Φ 14	t	3570	
11	Ⅲ级螺纹钢 HRB400E 的价格	HRB400E Φ 16 ~ 25	t	3470	
三、木材类					
12	杉圆木		m ³	1200	
13	松圆木		m ³	1000	
14	硬圆木		m ³	950	
15	胶合板（模板用）	一等酚醛 18 厚	m ²	50	
四、地材类					
16	天然中砂	地面垫层、市政砂基层、市政路面	m ³	100	
17	中（粗）砂	主体砼、砌筑砂浆、含损耗 2% 膨胀 1.18	m ³	130	
18	中（细）砂	抹灰砂浆、耐酸防腐砂浆及砼	m ³	100	
19	粗砂	干铺碎石（砖）	m ³	90	
20	中砂	路面抗折砼、道路水泥稳定砼、沥青砼	m ³	100	
21	碎石	5 ~ 16mm	m ³	65	
22	碎石	5 ~ 20mm	m ³	65	
23	碎石	5 ~ 31.5mm	m ³	65	
24	碎石	5 ~ 40mm	m ³	65	

备注：以上价格由南安市造价站提供

安溪县 2013 年 10 月份建设工程主材市场综合价

单位：元

序号	材料名称	型号及规格	单位	综合价	备注
一、水泥类					
1	袋装水泥	32.5R	t	380	
2	袋装水泥	42.5R	t	420	
3	散装水泥	42.5R	t	410	
二、金属类					
4	线材	Q235 Φ 6.5 ~ 10	t	3700	
5	圆钢	Q235 Φ 10	t	3700	
6	Ⅱ级螺纹钢	HRB335 Φ 12	t	3640	
7	Ⅱ级螺纹钢	HRB335 Φ 14	t	3550	
8	Ⅱ级螺纹钢	HRB335 Φ 16 ~ 25	t	3520	
9	Ⅱ级螺纹钢	HRB335 Φ 28 ~ 32	t	3620	
10	Ⅲ级螺纹钢	HRB400 Φ 16 ~ 25	t	3570	
11	Ⅲ级螺纹钢	HRB400 Φ 25 以外			
三、木材类					
11	杉圆木		m ³	1150	
12	松圆木		m ³	1050	
13	硬圆木		m ³	980	
14	胶合板（模板用）	一等酚醛 18 厚	m ²	55	
四、地材类					
15	天然砂		m ³	140（溪沙）	
16	碎石	5 ~ 16mm	m ³	75	
17	碎石	5 ~ 20mm	m ³	75	
18	碎石	5 ~ 31.5mm	m ³	75	
19	碎石	5 ~ 40mm	m ³	75	

备注：以上价格由安溪县造价站提供

永春县 2013 年 10 月份建设工程主材市场综合价

单位：元

序号	材料名称	型号及规格	单位	综合价	备注
一、水泥类					
1	袋装水泥	32.5R	t	370	
2	袋装水泥	42.5R	t	400	
3	散装水泥	42.5R	t	385	
二、金属类					
4	线材	Q235Φ6.5 ~ 10	t	3600	
5	圆钢	Q235Φ10	t	3600	
6	Ⅱ级螺纹钢	HRB335Φ12	t	3550	
7	Ⅱ级螺纹钢	HRB335Φ14	t	3550	
8	Ⅱ级螺纹钢	HRB335Φ16 ~ 25	t	3550	
9	Ⅱ级螺纹钢	HRB335Φ28 ~ 32	t	3550	
10	Ⅲ级螺纹钢	HRB400EΦ16 ~ 25	t	3650	
11	Ⅲ级螺纹钢	HRB400EΦ25 以外	t	3650	
12	Ⅲ级螺纹钢 E	HRB400EΦ12 ~ 25	t	3650	
13	Ⅲ级螺纹钢 E	HRB400EΦ25 以外	t	3650	
注：同类类型带 E 钢筋单价增加 120 元/t					
三、木材类					
14	杉圆木		m ³	1000	
15	松圆木		m ³	900	
16	硬圆木		m ³	950	
17	胶合板（模板用）	一等酚醛 18 厚	m ²	45	
四、地材类					
18	天然砂		m ³	90	
19	中（粗）砂		m ³	120	
20	中（细）砂		m ³	90	
21	粗砂		m ³	90	
22	中砂		m ³	120	
23	碎石	5 ~ 16mm	m ³	60	
24	碎石	5 ~ 20mm	m ³	60	
25	碎石	5 ~ 31.5mm	m ³	60	
26	碎石	5 ~ 40mm	m ³	60	

备注：以上价格由永春县造价站提供

德化县 2013 年 10 月份建设工程主材市场综合价

单位：元

序号	材料名称	型号及规格	单位	综合价	备注
一、水泥类					
1	袋装水泥	32.5R	t	415	
2	袋装水泥	42.5R	t	450	
3	散装水泥	42.5R	t		
二、金属类					
4	线材	Q235Φ6.5 ~ 10	t	3740	
5	圆钢	Q235Φ10	t	3750	
6	Ⅱ级螺纹钢	HRB335Φ12	t	3760	
7	Ⅱ级螺纹钢	HRB335Φ14	t	3570	
8	Ⅱ级螺纹钢	HRB335Φ16 ~ 25	t	3550	
9	Ⅱ级螺纹钢	HRB335Φ28 ~ 32	t	3690	
10	Ⅲ级螺纹钢	HRB400EΦ16 ~ 25	t	3620	
11	Ⅲ级螺纹钢	HRB400EΦ25 以外	t	3750	
三、木材类					
12	杉圆木		m ³		
13	松圆木		m ³		
14	硬圆木		m ³		
15	胶合板(模板用)	一等酚醛 18 厚	m ²	40	
四、地材类					
16	天然砂			130	
17	天然中砂	地面垫层、市政砂基层、市政路面	m ³	130	
18	中(粗)砂	主体砼、砌筑砂浆、含损耗 2% 膨胀 1.18	m ³	155	
19	中(细)砂	抹灰砂浆、耐酸防腐砂浆及砼	m ³	120	
20	粗砂	干铺碎石(砖)	m ³	120	
21	中砂	路面抗折砼、道路水泥稳定砼、沥青砼	m ³	130	
22	碎石	5 ~ 16mm	m ³	50	
23	碎石	5 ~ 20mm	m ³	50	
24	碎石	5 ~ 31.5mm	m ³	50	
25	碎石	5 ~ 40mm	m ³	50	

备注：以上价格由德化县造价站提供

泉港区2013年10月份建设工程主材市场综合价

单位:元

序号	材料名称	型号及规格	单位	综合价	备注
一、水泥类					
1	袋装水泥	32.5R	t	490	
2	袋装水泥	42.5R	t	510	
3	散装水泥	42.5R	t		
二、金属类					
4	线材	Q235Φ6.5 ~ 10	t	3800	
5	圆钢	Q235Φ10	t	3800	
6	Ⅱ级螺纹钢	HRB335Φ12	t	3700	
7	Ⅱ级螺纹钢	HRB335Φ14	t	3700	
8	Ⅱ级螺纹钢	HRB335Φ16 ~ 25	t	3700	
9	Ⅲ级螺纹钢	HRB335Φ12	t	3800	
10	Ⅲ级螺纹钢	HRB335Φ14	t	3800	
11	Ⅲ级螺纹钢	HRB400Φ16 ~ 25	t	3800	
12	Ⅲ级螺纹钢	HRB400Φ25 以外	t	3800	
三、木材类					
13	杉圆木		m ³		
14	松圆木		m ³		
15	硬圆木		m ³		
16	胶合板(模板用)	一等酚醛 18 厚	m ²	50	
四、地材类					
17	天然中砂	地面垫层、市政砂基层、市政路面	m ³	105	
18	中(粗)砂	主体砼、砌筑砂浆、含损耗 2% 膨胀 1.18	m ³	130	
19	中(细)砂	抹灰砂浆、耐酸防腐砂浆及砼	m ³	105	
20	粗砂	干铺碎石(砖)	m ³	90	
21	中砂	路面抗折砼、道路水泥稳定砼、沥青砼	m ³	80	
22	碎石	5 ~ 16mm	m ³	70	
23	碎石	5 ~ 20mm	m ³	75	
24	碎石	5 ~ 31.5mm	m ³	75	
25	碎石	5 ~ 40mm	m ³	75	

备注:以上价格由泉港区造价站提供

石狮市 2013 年 10 月份建设工程主材市场综合价

单位：元

序号	材料名称	型号及规格	单位	综合价	备注
一、水泥类					
1	袋装水泥	32.5R	t	460	
2	袋装水泥	42.5R	t	490	
3	散装水泥	42.5R	t	480	
二、金属类					
4	线材	Q235Φ6.5 ~ 10	t	3650	
5	圆钢	Q235Φ10	t	3650	
6	Ⅱ级螺纹钢	HRB335Φ12	t	3600	
7	Ⅱ级螺纹钢	HRB335Φ14	t	3600	
8	Ⅱ级螺纹钢	HRB335Φ16 ~ 25	t	3600	
9	Ⅱ级螺纹钢	HRB335Φ28 ~ 32	t	3600	
10	Ⅲ级螺纹钢	HRB400Φ16 ~ 25	t	3680	
11	Ⅲ级螺纹钢	HRB400Φ25 以外	t	3680	
三、木材类					
12	杉圆木		m ³	1100	
13	松圆木		m ³	1050	
14	硬圆木		m ³	1100	
15	胶合板（模板用）	一等酚醛 18 厚	m ²	49	
四、地材类					
16	海砂			30	
17	河砂			130	
18	机制砂			70	
19	碎石	5 ~ 16mm	m ³	67	
20	碎石	5 ~ 20mm	m ³	70	
21	碎石	5 ~ 31.5mm	m ³	73	
22	碎石	5 ~ 40mm	m ³	71	
23	粘土红砖	240*115*53	块	0.45	

备注：以上价格由石狮市住房和城乡建设局提供

泉州市区 2013 年 10 月份安装工程主要材料市场综合价

单位：元

序号	材料名称	型号规格	单位	综合价(元)	备注
一、管件管材					
1	镀锌钢管	DN15	米	6.69	
2		DN20	米	8.71	
3		DN25	米	12.93	
4		DN32	米	15.61	
5		DN40	米	19.14	
6		DN50	米	23.69	
7		DN70	米	32.26	
8		DN80	米	40.07	
9		DN100	米	52.13	
10		DN125	米	75.43	
11		DN150	米	89.34	
12		DN200	米	164.81	
13	焊接钢管	DN15	米	4.98	
14		DN20	米	6.49	
15		DN25	米	9.63	
16		DN32	米	12.31	
17		DN40	米	15.10	
18		DN50	米	19.19	
19		DN70	米	26.12	
20		DN80	米	32.80	
21		DN100	米	42.67	
22		DN125	米	60.66	
23		DN150	米	71.83	
24		DN200	米	130.18	
25	PVC-U 塑料排水管	50*2.0	米	6.25	
26		75*2.3	米	10.35	
27		110*3.2	米	20.40	
28		160*4.0	米	39.43	
29		200*4.9	米	62.15	
30	塑料排水管管件(综合)	Φ50	个	2.51	
31		Φ75	个	4.02	
32		Φ110	个	7.68	
33		Φ160	个	22.72	
34	PP-R 冷水管 PN1.25	Φ20*2.0	米	3.15	
35		Φ25*2.3	米	4.59	

序号	材料名称	型号规格	单位	综合价(元)	备注
36	PP-R 冷水管 PN1.25	Φ32*2.9	米	7.32	
37		Φ40*3.7	米	11.66	
38		Φ50*4.6	米	19.21	
39		Φ63*5.8	米	30.35	
40		Φ75*6.8	米	44.08	
41		Φ90*8.2	米	62.05	
42		Φ110*10	米	91.98	
43		Φ160*14.6	米	239.36	
44	PP-R 冷水管 PN1.6	Φ20*2.3	米	4.02	
45		Φ25*2.8	米	6.08	
46		Φ32*3.6	米	9.95	
47		Φ40*4.5	米	17.29	
48		Φ50*5.6	米	26.79	
49		Φ63*7.1	米	42.74	
50		Φ75*8.4	米	60.69	
51		Φ90*10	米	87.54	
52		Φ110*12.3	米	130.03	
53	Φ160*17.9	米	339.39		
54	PP-R 热水管 PN2.0	Φ20*2.8	米	4.73	
55		Φ25*3.5	米	8.49	
56		Φ32*4.4	米	13.88	
57		Φ40*5.5	米	18.34	
58		Φ50*6.9	米	28.67	
59		Φ63*8.6	米	45.09	
60		Φ75*10.3	米	64.85	
61		Φ90*12.3	米	92.38	
62		Φ110*15.1	米	139.27	
63	PP-R 给水管管件(综合)	(Φ20)	个	0.91	
64		(Φ25)	个	1.31	
65		(Φ32)	个	2.48	
66		(Φ40)	个	5.45	
67		(Φ50)	个	9.26	
68		(Φ63)	个	16.81	
69		(Φ75)	个	26.01	
70	PE100 给水管 PN1.0	φ 75*4.5	米	22.40	

序号	材料名称	型号规格	单位	综合价(元)	备注
71	PE100 给水管 PN1.0	φ 90*5.4	米	32.05	
72		φ 110*6.6	米	47.90	
73		φ 125*7.4	米	60.86	
74		φ 160*9.5	米	99.77	
75		φ 200*11.9	米	155.86	
76		φ 225*13.4	米	197.57	
77		φ 250*14.8	米	242.73	
78		φ 315*18.7	米	385.86	
79		φ 355*21.1	米	490.22	
80		φ 400*23.7	米	619.89	
81		φ 450*26.7	米	784.68	
82		φ 500*29.7	米	970.49	
83		φ 560*33.2	米	1215.40	
84		φ 630*37.4	米	1539.40	
85	PVC-U 双壁波纹管 (4KN/m ²)	Φ 110	米	9.26	
86		Φ 160	米	16.67	
87		Φ 200	米	26.87	
88		Φ 250	米	34.73	
89		Φ 315	米	48.68	
90		Φ 400	米	76.77	
91	Φ 500	米	126.06		
92	PVC-U 双壁波纹管 (8KN/m ²)	Φ 200	米	35.19	
93		Φ 250	米	43.42	
94		Φ 315	米	60.85	
95		Φ 400	米	102.26	
96		Φ 500	米	142.96	
97	HDPE 双壁波纹管 (4KN/m ²)	Φ 225	米	42.84	
98		Φ 300	米	71.40	
99		Φ 400	米	95.20	
100		Φ 500	米	142.80	
101		Φ 600	米	214.20	
102		Φ 800	米	399.84	
103	HDPE 双壁波纹管 (8KN/m ²)	Φ 225	米	47.60	
104		Φ 300	米	84.73	
105		Φ 400	米	127.57	
106		Φ 500	米	183.26	
107		Φ 600	米	294.17	

序号	材料名称	型号规格	单位	综合价(元)	备注
108	HDPE 双壁波纹管 (8KN/m ²)	Φ800	米	540.26	
109	离心球墨铸铁管	DN100	米	102.08	
110		DN150	米	147.84	
111		DN200	米	197.12	
112		DN300	米	326.70	
113		DN400	米	484.00	
114		DN500	米	677.60	
115		DN600	米	889.35	
116		DN700	米	1131.35	
117		DN800	米	1403.60	
118		DN900	米	1706.10	
119		DN1000	米	2032.80	
120	离心球墨铸铁管件		吨	6600.00	
121	扣压式 KBG 热镀锌导管	16*1.0	米	2.50	
122		20*1.0	米	3.09	
123		25*1.2	米	4.83	
124		32*1.2	米	6.49	
125		40*1.2	米	9.53	
126		50*1.2	米	11.12	
127	紧钉式 JDG 热镀锌导管	16*1.2	米	3.07	
128		20*1.6	米	4.83	
129		25*1.6	米	6.33	
130		32*1.6	米	8.22	
131		40*1.6	米	10.38	
132		50*1.6	米	13.24	
133	PVC 电工套管 (轻型)	16	米	1.04	
134		20	米	1.45	
135		25	米	2.24	
136		32	米	3.51	
137		40	米	5.09	
138	PVC 电工套管 (中型)	16	米	1.32	
139		20	米	1.76	
140		25	米	2.66	
141		32	米	4.14	
142		40	米	5.60	
143	PVC 电工套管 (重型)	15	米	1.72	

序号	材料名称	型号规格	单位	综合价(元)	备注
144	PVC 电工套管(重型)	20	米	2.23	
145		25	米	3.10	
146		32	米	5.10	
147		40	米	6.80	
148	沟槽式管件 45° 弯头	DN70-1.6MPa	个	13.62	
149		DN80-1.6MPa	个	16.94	
150		DN100-1.6MPa	个	19.90	
151		DN125-1.6MPa	个	26.65	
152		DN150-1.6MPa	个	36.84	
153		DN200-1.6MPa	个	82.09	
154		DN250-1.6MPa	个	148.77	
155	沟槽式管件 90° 弯头	DN70-1.6MPa	个	13.86	
156		DN80-1.6MPa	个	18.36	
157		DN100-1.6MPa	个	20.97	
158		DN125-1.6MPa	个	34.35	
159		DN150-1.6MPa	个	44.42	
160		DN200-1.6MPa	个	100.92	
161		DN250-1.6MPa	个	184.90	
162	沟槽式管件机械三通	DN70-1.6MPa	套	15.87	
163		DN80-1.6MPa	套	18.12	
164		DN100-1.6MPa	套	24.76	
165		DN125-1.6MPa	套	27.95	
166		DN150-1.6MPa	套	29.61	
167		DN200-1.6MPa	套	53.54	
168		DN250-1.6MPa	套	102.93	
169	沟槽式管件正(异)三通	DN70-1.6MPa	个	20.14	
170		DN80-1.6MPa	个	27.48	
171		DN100-1.6MPa	个	32.34	
172		DN125-1.6MPa	个	46.79	
173		DN150-1.6MPa	个	63.13	
174		DN200-1.6MPa	个	148.18	
175		DN250-1.6MPa	个	335.92	
176	沟槽式管件机械四通	DN70-1.6MPa	套	26.41	
177		DN80-1.6MPa	套	29.38	
178		DN100-1.6MPa	套	39.09	

序号	材料名称	型号规格	单位	综合价(元)	备注
179	沟槽式管件机械四通	DN125-1.6MPa	套	43.12	
180		DN150-1.6MPa	套	55.88	
181		DN200-1.6MPa	套	85.88	
182		DN250-1.6MPa	套	155.76	
183	沟槽式管件正(异)四通	DN100-1.6MPa	个	52.12	
184		DN125-1.6MPa	个	73.44	
185		DN150-1.6MPa	个	101.87	
186		DN200-1.6MPa	个	199.00	
187		DN250-1.6MPa	个	361.27	
188	沟槽式管接头	DN70-1.6MPa	套	10.66	
189		DN80-1.6MPa	套	12.08	
190		DN100-1.6MPa	套	13.62	
191		DN125-1.6MPa	套	20.37	
192		DN150-1.6MPa	套	24.05	
193		DN200-1.6MPa	套	47.74	
194		DN250-1.6MPa	套	90.14	
195	沟槽式管件异径管	DN70-1.6MPa	个	8.17	
196		DN80-1.6MPa	个	11.96	
197		DN100-1.6MPa	个	15.28	
198		DN125-1.6MPa	个	21.56	
199		DN150-1.6MPa	个	27.13	
200		DN200-1.6MPa	个	47.62	
201		DN250-1.6MPa	个	64.67	
二、阀门					
202	法兰闸阀	Z41T-10 DN50	个	169.38	
203		Z41T-10 DN65	个	195.44	
204		Z41T-10 DN80	个	215.58	
205		Z41T-10 DN100	个	238.08	
206		Z41T-10 DN125	个	399.18	
207		Z41T-10 DN150	个	514.84	
208		Z41T-10 DN200	个	742.68	
209		Z41T-10 DN250	个	1128.89	
210		Z41T-10 DN300	个	1498.39	

序号	材料名称	型号规格	单位	综合价(元)	备注
211	法兰闸阀	Z45T-10 DN50	个	153.99	
212		Z45T-10 DN65	个	177.68	
213		Z45T-10 DN75	个	195.44	
214		Z45T-10 DN100	个	216.76	
215		Z45T-10 DN125	个	362.46	
216		Z45T-10 DN150	个	426.42	
217		Z45T-10 DN200	个	675.17	
218		Z45T-10 DN250	个	1089.74	
219		Z45T-10 DN300	个	1388.63	
220		Z45T-10 DN350	个	3018.75	
221		Z45T-10 DN400	个	3199.88	
222		Z45T-10 DN500	个	4467.75	
223		Z45T-10 DN600	个	5977.13	
224		闸阀	Z15T-10 DN15	个	15.40
225	Z15T-10 DN20		个	16.58	
226	Z15T-10 DN25		个	23.69	
227	Z15T-10 DN32		个	35.54	
228	Z15T-10 DN40		个	46.20	
229	Z15T-10 DN50		个	59.23	
230	Z15T-10 DN65		个	85.28	
231	Z15T-10 DN80		个	120.96	
232	Z15T-10 DN100		个	147.40	
233	截止阀		J11T-16 DN15	个	26.06
234		J11T-16 DN20	个	29.46	
235		J11T-16 DN25	个	45.32	
236		J11T-16 DN32	个	62.32	
237		J11T-16 DN40	个	98.57	
238		J11T-16 DN50	个	124.63	
239		J11T-16 DN65	个	206.21	
240	手柄蝶阀	GD71X-16 DN40	个	47.38	
241		GD71X-16 DN50	个	47.38	
242		GD71X-16 DN65	个	61.59	
243		GD71X-16 DN80	个	75.81	
244		GD71X-16 DN100	个	94.76	

序号	材料名称	型号规格	单位	综合价(元)	备注
245	手柄蝶阀	GD71X-16 DN125	个	118.45	
246		GD71X-16 DN150	个	140.96	
247	消防信号蝶阀	ZSFD-65	个	147.20	
248		ZSFD-80	个	155.25	
249		ZSFD-100	个	184.00	
250		ZSFD-125	个	212.75	
251		ZSFD-150	个	230.00	
252		ZSFD-200	个	414.00	
253	雨淋阀	ZSFG100	台	1955.00	
254		ZSFG150	台	2185.00	
三、法兰					
255	平焊法兰	1.0MPa DN100	片	20.13	
256		1.0MPa DN125	片	26.57	
257		1.0MPa DN150	片	32.89	
258		1.0MPa DN200	片	43.01	
259		1.0MPa DN250	片	78.43	
260		1.0MPa DN300	片	101.20	
261		1.0MPa DN350	片	116.38	
262		1.0MPa DN400	片	166.98	
263		1.0MPa DN450	片	193.55	
264		1.0MPa DN500	片	250.47	
265		1.0MPa DN600	片	320.05	
266		1.0MPa DN700	片	390.40	
267		1.0MPa DN800	片	537.60	
268		1.0MPa DN900	片	660.00	
269		1.0MPa DN1000	片	836.00	
270		1.0MPa DN1200	片	1315.20	
271		1.6MPa DN100	片	25.30	
272		1.6MPa DN125	片	35.42	
273		1.6MPa DN150	片	40.48	
274		1.6MPa DN200	片	56.93	
275		1.6MPa DN250	片	110.06	
276		1.6MPa DN300	片	132.83	
277		1.6MPa DN350	片	164.45	
278		1.6MPa DN400	片	227.70	

序号	材料名称	型号规格	单位	综合价(元)	备注
279	沟槽式法兰	1.6MPa DN70	片	20.70	
280		1.6MPa DN80	片	23.58	
281		1.6MPa DN100	片	28.29	
282		1.6MPa DN125	片	34.39	
283		1.6MPa DN150	片	44.62	
284		1.6MPa DN200	片	72.57	
285		1.6MPa DN250	片	131.45	
四、消防器材					
286	喷头	DN15	只	6.90	
287	隐蔽式喷头	DN15	只	20.70	
288	侧墙式喷头	DN15	只	11.50	
289	水枪	DN65	支	20.70	
290	接扣	DN65	付	23.00	
291	水带	pvc-65	条	112.13	
292	自救式卷盘	JPS0.8-19/25	台	132.25	
293	室内消火栓(铜杆)	DN65	只	62.10	
294	减压稳压消火栓	DN65	套	77.05	
295	单栓消火栓箱	1000*700*240	套	437.00	
296		1400*700*240	套	540.50	
297	双栓消火栓箱	1000*700*240	套	638.50	
298		1400*700*240	套	740.60	
299	地上式水泵接合器	DN100(SQS100)	个	609.50	
300		DN150(SQS150)	个	1035.00	
301		DN100(SQD100)	个	356.50	
302		DN150(SQD150)	个	517.50	
303	地下式水泵接合器	DN100(SQX100)	个	575.00	
304		DN150(SQX150)	个	997.50	
305		DN100(SQD100)	个	373.75	
306		DN150(SQD150)	个	534.75	
307	墙壁式水泵接合器	DN100	个	632.50	
308		DN150	个	862.50	
309	室外地上式消火栓	SS100-1.6 重型	个	805.00	
310		SS150-1.6 重型	个	1437.50	
311	水流指示器(马鞍型)	ZSJZ80	个	92.00	
312		ZSJZ100	个	97.75	
313		ZSJZ150	个	109.25	

序号	材料名称	型号规格	单位	综合价(元)	备注
314	湿式自动喷水报警阀	ZSFZ DN100	个	862.50	
315		ZSFZ DN150	个	977.50	
316		ZSFZ DN200	个	1840.00	
317	手提灭火器	2Kg	具	46.00	
318		4Kg	具	74.75	
319	灭火器箱	4*2	个	80.50	
320		2*3	个	86.25	
321		内置2个(4*2)	具	80.50	
322		内置4个(4*4)	具	115.00	
五、电线电缆					
323	铜芯聚氯乙烯绝缘电线	BV-1.0	米	0.72	
324		BV-1.5	米	1.06	
325		BV-2.5	米	1.69	
326		BV-4	米	2.78	
327		BV-6	米	4.12	
328		BV-10	米	6.57	
329		BV-16	米	10.41	
330		BV-25	米	16.20	
331		BV-35	米	22.61	
332		BV-50	米	32.18	
333		BV-70	米	44.94	
334	铜芯聚氯乙烯绝缘电线(阻燃)	ZRBV-1.5	米	1.09	
335		ZRBV-2.5	米	1.73	
336		ZRBV-4	米	2.85	
337		ZRBV-6	米	4.21	
338		ZRBV-10	米	6.71	
339		ZRBV-16	米	10.62	
340		ZRBV-25	米	16.45	
341		ZRBV-35	米	22.96	
342		ZRBV-50	米	32.68	
343		ZRBV-70	米	45.63	
344	铜芯聚氯乙烯绝缘电线(耐火)	NHBV-2.5	米	2.48	
345		NHBV-4	米	3.43	
346		NHBV-6	米	5.03	
347		NHBV-10	米	7.93	

序号	材料名称	型号规格	单位	综合价(元)	备注
348	铜芯聚氯乙烯绝缘电线(耐火)	NHBV-16	米	12.34	
349		NHBV-25	米	18.59	
350		NHBV-35	米	25.30	
351		NHBV-50	米	35.58	
352		NHBV-70	米	48.61	
353	铜芯交联聚乙烯绝缘电线	BYJ-1.0	米	0.75	
354		BYJ-1.5	米	1.07	
355		BYJ-2.5	米	1.75	
356		BYJ-4	米	2.87	
357		BYJ-6	米	4.21	
358		BYJ-10	米	6.64	
359		BYJ-16	米	10.49	
360		BYJ-25	米	16.49	
361		BYJ-35	米	22.95	
362		BYJ-50	米	32.81	
363		BYJ-70	米	45.80	
364		BYJ-95	米	59.14	
365		BYJ-120	米	74.64	
366	铜芯交联聚乙烯绝缘电线 (阻燃)	ZB-BYJ-1.0	米	0.78	
367		ZB-BYJ-1.5	米	1.15	
368		ZB-BYJ-2.5	米	1.82	
369		ZB-BYJ-4	米	2.97	
370		ZB-BYJ-6	米	4.41	
371		ZB-BYJ-10	米	7.02	
372		ZB-BYJ-16	米	11.10	
373		ZB-BYJ-25	米	17.26	
374		ZB-BYJ-35	米	26.37	
375		ZB-BYJ-50	米	33.40	
376		ZB-BYJ-70	米	46.62	
377		ZB-BYJ-95	米	60.70	
378	ZB-BYJ-120	米	77.67		
379	铜芯交联聚乙烯绝缘电线(阻 燃、耐火)	ZBN-BYJ-1.0	米	1.31	
380		ZBN-BYJ-1.5	米	1.79	
381		ZBN-BYJ-2.5	米	2.84	
382		ZBN-BYJ-4	米	3.85	
383		ZBN-BYJ-6	米	5.63	
384		ZBN-BYJ-10	米	8.87	

序号	材料名称	型号规格	单位	综合价(元)	备注
385	铜芯交联聚乙烯绝缘电线(阻燃、耐火)	ZBN-BYJ-16	米	13.95	
386		ZBN-BYJ-25	米	21.62	
387		ZBN-BYJ-35	米	29.87	
388		ZBN-BYJ-50	米	42.47	
389		ZBN-BYJ-70	米	58.89	
390		ZBN-BYJ-95	米	67.68	
391		ZBN-BYJ-120	米	85.42	
392	铜芯交联聚乙烯绝缘电线(耐火)	NH-BYJ-1.0	米	1.27	
393		NH-BYJ-1.5	米	1.74	
394		NH-BYJ-2.5	米	2.76	
395		NH-BYJ-4	米	3.74	
396		NH-BYJ-6	米	5.47	
397		NH-BYJ-10	米	8.62	
398		NH-BYJ-16	米	13.54	
399		NH-BYJ-25	米	20.99	
400		NH-BYJ-35	米	29.00	
401		NH-BYJ-50	米	41.24	
402		NH-BYJ-70	米	57.17	
403		NH-BYJ-95	米	65.71	
404	NH-BYJ-120	米	82.93		
405	低烟无卤铜芯交联聚乙烯绝缘电线	WDZB-BYJ-1.0	米	0.96	
406		WDZB-BYJ-1.5	米	1.40	
407		WDZB-BYJ-2.5	米	2.25	
408		WDZB-BYJ-4	米	3.61	
409		WDZB-BYJ-6	米	5.36	
410		WDZB-BYJ-10	米	8.53	
411		WDZB-BYJ-16	米	13.45	
412		WDZB-BYJ-25	米	20.89	
413		WDZB-BYJ-35	米	29.09	
414		WDZB-BYJ-50	米	41.23	
415		WDZB-BYJ-70	米	57.52	
416	铜芯聚氯乙烯绝缘连接软电线	BVR-1	米	0.73	
417		BVR-1.5	米	1.07	
418		BVR-2.5	米	1.73	
419		BVR-4	米	2.87	
420		BVR-6	米	4.21	
421		BVR-10	米	6.73	

序号	材料名称	型号规格	单位	综合价(元)	备注	
422	铜芯聚氯乙烯绝缘连接软电线	BVR-16	米	10.57		
423		BVR-25	米	16.59		
424		BVR-35	米	23.13		
425		BVR-50	米	32.81		
426		BVR-70	米	45.89		
427	铜芯聚氯乙烯绝缘聚氯乙烯护套软线	RVV-2*0.5	米	1.37		
428		RVV-2*0.75	米	1.83		
429		RVV-2*1.0	米	2.26		
430		RVV-2*1.5	米	3.24		
431		RVV-2*2.5	米	5.03		
432		RVV-3*0.5	米	2.07		
433		RVV-3*0.75	米	2.68		
434		RVV-3*1.0	米	3.32		
435		RVV-3*1.5	米	4.87		
436		RVV-3*2.5	米	7.49		
437		RVV-4*0.5	米	2.68		
438		RVV-4*1.0	米	4.39		
439		RVV-4*1.5	米	6.44		
440		RVV-4*2.5	米	9.90		
441		铜芯聚氯乙烯绝缘屏蔽聚氯乙烯护套软电线	RVVP-2*0.3	米	1.76	
442			RVVP-2*0.5	米	2.30	
443			RVVP-2*0.75	米	2.73	
444			RVVP-2*1.0	米	3.20	
445	RVVP-2*1.5		米	4.46		
446	RVVP-3*0.3		米	2.24		
447	RVVP-3*0.5		米	2.93		
448	RVVP-3*0.75		米	3.57		
449	RVVP-3*1.0		米	4.31		
450	RVVP-3*1.5		米	6.09		
451	RVVP-4*0.3		米	2.73		
452	RVVP-4*0.5		米	3.67		
453	RVVP-4*0.75		米	4.49		
454	RVVP-4*1.0		米	5.63		
455	RVVP-4*1.5		米	7.76		
456	RVVP-5*0.3		米	3.28		
457	RVVP-5*0.5		米	4.42		
458	RVVP-5*0.75		米	5.49		

序号	材料名称	型号规格	单位	综合价(元)	备注	
459	铜芯聚氯乙烯绝缘屏蔽聚氯乙烯护套软电线	RVVP-5*1.0	米	6.63		
460		RVVP-5*1.5	米	9.40		
461	铜芯聚氯乙烯绞型软线	RVS-2*0.5	米	1.13		
462		RVS-2*0.75	米	1.49		
463		RVS-2*1.0	米	1.81		
464		RVS-2*1.5	米	2.61		
465	铜芯聚氯乙烯绝缘平型软线	RVB-2*0.5	米	1.11		
466		RVB-2*0.75	米	1.40		
467		RVB-2*1.0	米	1.75		
468		RVB-2*1.5	米	2.53		
469	电话线	HBVV-2*0.5	米	0.47		
470		HBVV-4*0.5	米	1.03		
471	电话电缆	HYA-5*2*0.4	米	2.93		
472		HYA-10*2*0.4	米	5.15		
473		HYA-20*2*0.4	米	8.01		
474		HYA-30*2*0.4	米	9.92		
475		HYA-50*2*0.4	米	12.42		
476		HYA-100*2*0.4	米	22.06		
477		HYA-150*2*0.4	米	28.27		
478		HYA-200*2*0.4	米	40.29		
479		HYA-5*2*0.5	米	3.21		
480		HYA-10*2*0.5	米	5.65		
481		HYA-20*2*0.5	米	8.74		
482		HYA-30*2*0.5	米	10.45		
483		HYA-50*2*0.5	米	15.25		
484		HYA-100*2*0.5	米	28.11		
485		HYA-150*2*0.5	米	37.23		
486		HYA-200*2*0.5	米	52.25		
487		同轴电缆	SYV-75-3	米	1.31	
488			SYV-75-5	米	1.63	
489	SYV-75-7		米	2.50		
490	SYV-75-9		米	3.96		
491	SYWV-75-5		米	1.80		
492	SYWV-75-7		米	3.32		
493	SYWV-75-9		米	5.39		

序号	材料名称	型号规格	单位	综合价(元)	备注
494	超五类 4 对非屏蔽电缆	UTP-11-5E-4P	米	2.82	
495	超五类 4 对屏蔽电缆	FTP-11-5-4P	米	2.69	
496	六类 4 对非屏蔽电缆	UTP-11-6-4P	米	2.87	
497	六类 4 对屏蔽电缆	FTP-11-6-4P	米	3.93	
498	0.6/1KV 铜芯聚氯乙烯绝缘聚氯乙烯护套电力电缆	VV-3*2.5	米	6.96	
499		VV-3*4	米	10.21	
500		VV-3*6	米	14.58	
501		VV-3*10	米	21.95	
502		VV-3*16	米	34.30	
503		VV-3*25	米	52.36	
504		VV-3*35	米	70.61	
505		VV-3*50	米	99.11	
506		VV-3*70	米	136.45	
507		VV-3*95	米	184.54	
508		VV-3*120	米	232.38	
509		VV-3*150	米	290.33	
510		VV-4*4	米	13.35	
511		VV-4*6	米	19.13	
512		VV-4*10	米	29.00	
513		VV-4*16	米	45.36	
514		VV-4*25	米	69.35	
515		VV-4*35	米	93.72	
516		VV-4*50	米	131.69	
517		VV-4*70	米	181.60	
518		VV-4*95	米	245.51	
519		VV-4*120	米	309.24	
520		VV-4*150	米	386.42	
521		VV-4*185	米	476.43	
522		VV-4*240	米	617.05	
523		VV-3*4+1*2.5	米	12.24	
524		VV-3*6+1*4	米	17.68	
525		VV-3*10+1*6	米	26.25	
526		VV-3*16+1*6	米	41.22	
527		VV-3*25+1*10	米	59.29	
528		VV-3*35+1*10	米	77.43	

序号	材料名称	型号规格	单位	综合价(元)	备注
529	0.6/1KV 铜芯聚氯乙烯绝缘聚氯乙烯护套电力电缆	VV-3*50+1*16	米	109.79	
530		VV-3*70+1*25	米	152.74	
531		VV-3*95+1*35	米	207.25	
532		VV-3*120+1*50	米	264.82	
533		VV-3*150+1*70	米	335.14	
534		VV-3*185+1*70	米	405.01	
535		VV-3*240+1*120	米	540.06	
536		0.6/1KV 铜芯聚氯乙烯绝缘聚氯乙烯护套钢带铠装电力电缆	VV ₂₂ -3*2.5	米	10.39
537	VV ₂₂ -3*4		米	13.98	
538	VV ₂₂ -3*6		米	18.53	
539	VV ₂₂ -3*10		米	26.03	
540	VV ₂₂ -3*16		米	38.95	
541	VV ₂₂ -3*25		米	57.77	
542	VV ₂₂ -3*35		米	76.47	
543	VV ₂₂ -3*50		米	105.92	
544	VV ₂₂ -3*70		米	148.01	
545	VV ₂₂ -3*95		米	197.10	
546	VV ₂₂ -3*120		米	247.13	
547	VV ₂₂ -3*150		米	304.51	
548	VV ₂₂ -3*185		米	377.20	
549	VV ₂₂ -3*240		米	486.42	
550	VV ₂₂ -4*4		米	17.53	
551	VV ₂₂ -4*6		米	23.45	
552	VV ₂₂ -4*10		米	33.52	
553	VV ₂₂ -4*16		米	50.52	
554	VV ₂₂ -4*25		米	75.12	
555	VV ₂₂ -4*35		米	100.09	
556	VV ₂₂ -4*50		米	139.38	
557	VV ₂₂ -4*70		米	193.73	
558	VV ₂₂ -4*95		米	259.83	
559	VV ₂₂ -4*120		米	325.68	
560	VV ₂₂ -4*150		米	405.26	
561	VV ₂₂ -4*185		米	498.24	
562	VV ₂₂ -4*240		米	643.28	
563	VV ₂₂ -3*4+1*2.5		米	16.33	

序号	材料名称	型号规格	单位	综合价(元)	备注	
564	0.6/1KV 铜芯聚氯乙烯绝缘聚氯乙烯护套钢带铠装电力电缆	VV ₂₂ -3*6+1*4	米	21.79		
565		VV ₂₂ -3*10+1*6	米	30.80		
566		VV ₂₂ -3*16+1*10	米	46.20		
567		VV ₂₂ -3*25+1*16	米	68.90		
568		VV ₂₂ -3*35+1*16	米	87.27		
569		VV ₂₂ -3*50+1*25	米	122.73		
570		VV ₂₂ -3*70+1*35	米	170.64		
571		VV ₂₂ -3*95+1*50	米	229.94		
572		VV ₂₂ -3*120+1*70	米	292.92		
573		VV ₂₂ -3*150+1*70	米	352.34		
574		VV ₂₂ -3*185+1*95	米	438.89		
575		VV ₂₂ -3*240+1*120	米	564.16		
576		0.6/1KV 交联聚乙烯绝缘聚氯乙烯护套电力电缆	YJV-1*2.5	米	2.24	
577			YJV-1*4	米	3.18	
578	YJV-1*6		米	4.54		
579	YJV-1*10		米	6.75		
580	YJV-1*16		米	10.39		
581	YJV-1*25		米	15.81		
582	YJV-1*35		米	21.89		
583	YJV-1*50		米	30.59		
584	YJV-1*70		米	42.62		
585	YJV-1*95		米	57.49		
586	YJV-1*120		米	72.44		
587	YJV-1*150		米	90.61		
588	YJV-1*185		米	111.70		
589	YJV-1*240		米	144.48		
590	YJV-3*2.5		米	6.77		
591	YJV-3*4		米	9.93		
592	YJV-3*6		米	14.21		
593	YJV-3*10		米	21.26		
594	YJV-3*16		米	33.25		
595	YJV-3*25		米	50.85		
596	YJV-3*35	米	68.45			
597	YJV-3*50	米	96.14			

序号	材料名称	型号规格	单位	综合价(元)	备注
598	0.6/1KV 交联聚乙烯绝缘聚氯乙烯护套电力电缆	YJV-3*70	米	132.42	
599		YJV-3*95	米	178.94	
600		YJV-3*120	米	225.45	
601		YJV-3*150	米	281.73	
602		YJV-3*185	米	347.35	
603		YJV-3*240	米	449.85	
604		YJV-4*2.5	米	8.87	
605		YJV-4*4	米	13.00	
606		YJV-4*6	米	18.66	
607		YJV-4*10	米	28.14	
608		YJV-4*16	米	44.12	
609		YJV-4*25	米	67.41	
610		YJV-4*35	米	91.00	
611		YJV-4*50	米	127.73	
612		YJV-4*70	米	176.35	
613		YJV-4*95	米	238.17	
614		YJV-4*120	米	300.09	
615		YJV-4*150	米	375.04	
616		YJV-4*185	米	462.51	
617		YJV-4*240	米	598.86	
618		YJV-5*2.5	米	10.91	
619		YJV-5*4	米	16.05	
620		YJV-5*6	米	23.12	
621		YJV-5*10	米	34.89	
622		YJV-5*16	米	54.77	
623		YJV-5*25	米	84.08	
624		YJV-5*35	米	113.43	
625		YJV-5*50	米	159.45	
626		YJV-5*70	米	220.07	
627		YJV-5*95	米	297.42	
628		YJV-5*120	米	374.86	
629		YJV-5*150	米	468.47	
630	YJV-5*185	米	577.89		
631	YJV-5*240	米	748.48		
632	YJV-3*4+1*2.5	米	11.93		

序号	材料名称	型号规格	单位	综合价(元)	备注
633	0.6/1KV 交联聚乙烯绝缘聚氯乙烯护套电力电缆	YJV-3*6+1*4	米	17.23	
634		YJV-3*10+1*6	米	25.42	
635		YJV-3*16+1*10	米	39.99	
636		YJV-3*25+1*16	米	61.44	
637		YJV-3*35+1*16	米	78.85	
638		YJV-3*50+1*25	米	111.99	
639		YJV-3*70+1*35	米	154.32	
640		YJV-3*95+1*50	米	210.16	
641		YJV-3*120+1*70	米	269.13	
642		YJV-3*150+1*70	米	325.22	
643		YJV-3*185+1*95	米	406.22	
644		YJV-3*240+1*120	米	524.13	
645		YJV-3*4+2*2.5	米	13.87	
646		YJV-3*6+2*4	米	20.22	
647		YJV-3*10+2*6	米	29.50	
648		YJV-3*16+2*10	米	46.78	
649		YJV-3*25+2*16	米	72.14	
650		YJV-3*35+2*16	米	89.12	
651		YJV-3*50+2*25	米	127.91	
652		YJV-3*70+2*35	米	176.30	
653		YJV-3*95+2*50	米	241.45	
654		YJV-3*120+2*70	米	312.93	
655		YJV-3*150+2*70	米	369.02	
656		YJV-3*185+2*95	米	465.50	
657		YJV-3*240+2*120	米	598.75	
658		YJV-4*4+1*2.5	米	14.96	
659		YJV-4*6+1*4	米	21.77	
660		YJV-4*10+1*6	米	32.34	
661		YJV-4*16+1*10	米	50.89	
662		YJV-4*25+1*16	米	78.16	
663		YJV-4*35+1*16	米	101.19	
664		YJV-4*50+1*25	米	143.84	
665		YJV-4*70+1*35	米	198.20	
666		YJV-4*95+1*50	米	269.50	
667		YJV-4*120+1*70	米	343.89	
668		YJV-4*150+1*70	米	418.84	
669		YJV-4*185+1*95	米	521.59	

序号	材料名称	型号规格	单位	综合价(元)	备注
670	0.6/1KV 交联聚乙烯绝缘聚氯乙烯护套电力电缆	YJV-4*240+1*120	米	673.45	
671	0.6/1KV 交联聚乙烯绝缘聚氯乙烯护套电力电缆(耐火)	NH-YJV-1*2.5	米	2.88	
672		NH-YJV-1*4	米	4.08	
673		NH-YJV-1*6	米	5.68	
674		NH-YJV-1*10	米	8.33	
675		NH-YJV-1*16	米	12.68	
676		NH-YJV-1*25	米	19.16	
677		NH-YJV-1*35	米	26.42	
678		NH-YJV-1*50	米	36.50	
679		NH-YJV-1*70	米	50.28	
680		NH-YJV-1*95	米	67.07	
681		NH-YJV-1*120	米	84.52	
682		NH-YJV-1*150	米	104.55	
683		NH-YJV-1*185	米	128.89	
684		NH-YJV-1*240	米	164.89	
685		NH-YJV-3*2.5	米	8.54	
686		NH-YJV-3*4	米	12.05	
687		NH-YJV-3*6	米	16.83	
688		NH-YJV-3*10	米	24.86	
689		NH-YJV-3*16	米	38.42	
690		NH-YJV-3*25	米	58.35	
691		NH-YJV-3*35	米	79.60	
692		NH-YJV-3*50	米	110.53	
693		NH-YJV-3*70	米	150.52	
694		NH-YJV-3*95	米	201.16	
695		NH-YJV-3*120	米	253.43	
696		NH-YJV-3*150	米	313.22	
697		NH-YJV-3*185	米	386.17	
698		NH-YJV-3*240	米	500.13	
699		NH-YJV-4*2.5	米	11.21	
700		NH-YJV-4*4	米	15.80	
701		NH-YJV-4*6	米	22.10	
702		NH-YJV-4*10	米	32.92	
703		NH-YJV-4*16	米	50.98	
704		NH-YJV-4*25	米	77.39	
705		NH-YJV-4*35	米	105.82	

序号	材料名称	型号规格	单位	综合价(元)	备注
706	0.6/1KV 交联聚乙烯绝缘聚氯乙烯护套电力电缆(耐火)	NH-YJV-4*50	米	146.84	
707		NH-YJV-4*70	米	200.47	
708		NH-YJV-4*95	米	267.74	
709		NH-YJV-4*120	米	337.35	
710		NH-YJV-4*150	米	416.96	
711		NH-YJV-4*185	米	514.20	
712		NH-YJV-4*240	米	665.79	
713		NH-YJV-5*2.5	米	13.77	
714		NH-YJV-5*4	米	19.50	
715		NH-YJV-5*6	米	27.40	
716		NH-YJV-5*10	米	40.81	
717		NH-YJV-5*16	米	63.27	
718		NH-YJV-5*25	米	96.52	
719		NH-YJV-5*35	米	131.91	
720		NH-YJV-5*50	米	183.32	
721		NH-YJV-5*70	米	250.17	
722		NH-YJV-5*95	米	334.33	
723		NH-YJV-5*120	米	421.39	
724		NH-YJV-5*150	米	520.84	
725		NH-YJV-5*185	米	642.49	
726		NH-YJV-5*240	米	832.14	
727		NH-YJV-3*4+1*2.5	米	14.48	
728		NH-YJV-3*6+1*4	米	20.41	
729		NH-YJV-3*10+1*6	米	29.73	
730		NH-YJV-3*16+1*10	米	46.19	
731		NH-YJV-3*25+1*16	米	70.52	
732		NH-YJV-3*35+1*16	米	91.70	
733		NH-YJV-3*50+1*25	米	128.75	
734		NH-YJV-3*70+1*35	米	175.42	
735		NH-YJV-3*95+1*50	米	236.25	
736		NH-YJV-3*120+1*70	米	302.55	
737		NH-YJV-3*150+1*70	米	361.57	
738		NH-YJV-3*185+1*95	米	378.51	
739		NH-YJV-3*240+1*120	米	582.72	
740		NH-YJV-3*4+2*2.5	米	16.85	
741		NH-YJV-3*6+2*4	米	23.93	
742		NH-YJV-3*10+2*6	米	34.50	

序号	材料名称	型号规格	单位	综合价(元)	备注	
743	0.6/1KV 交联聚乙烯绝缘聚氯乙烯护套电力电缆(耐火)	NH-YJV-3*16+2*10	米	54.04		
744		NH-YJV-3*25+2*16	米	82.81		
745		NH-YJV-3*35+2*16	米	103.63		
746		NH-YJV-3*50+2*25	米	147.05		
747		NH-YJV-3*70+2*35	米	200.41		
748		NH-YJV-3*95+2*50	米	271.42		
749		NH-YJV-3*120+2*70	米	351.78		
750		NH-YJV-3*150+2*70	米	410.27		
751		NH-YJV-3*185+2*95	米	517.53		
752		NH-YJV-3*240+2*120	米	665.68		
753		NH-YJV-4*4+1*2.5	米	18.18		
754		NH-YJV-4*6+1*4	米	25.77		
755		NH-YJV-4*10+1*6	米	37.82		
756		NH-YJV-4*16+1*10	米	58.80		
757		NH-YJV-4*25+1*16	米	89.72		
758		NH-YJV-4*35+1*16	米	117.67		
759		NH-YJV-4*50+1*25	米	165.36		
760		NH-YJV-4*70+1*35	米	225.30		
761		NH-YJV-4*95+1*50	米	302.95		
762		NH-YJV-4*120+1*70	米	386.58		
763		NH-YJV-4*150+1*70	米	465.65		
764		NH-YJV-4*185+1*95	米	579.89		
765		NH-YJV-4*240+1*120	米	748.73		
766		0.6/1KV 交联聚乙烯绝缘聚氯乙烯护套钢带铠装电力电缆	YJV22-3*2.5	米	10.32	
767			YJV22-3*4	米	13.70	
768	YJV22-3*6		米	18.19		
769	YJV22-3*10		米	25.44		
770	YJV22-3*16		米	38.07		
771	YJV22-3*25		米	56.37		
772	YJV22-3*35		米	74.63		
773	YJV22-3*50		米	103.21		
774	YJV22-3*70		米	144.29		
775	YJV22-3*95		米	191.11		
776	YJV22-3*120		米	239.74		
777	YJV22-3*150		米	294.31		
778	YJV22-3*185		米	365.73		

序号	材料名称	型号规格	单位	综合价(元)	备注
779	0.6/1KV 交联聚乙烯绝缘聚 氯乙烯护套钢带铠装电力 电缆	YJV22-3*240	米	471.75	
780		YJV22-4*4	米	17.22	
781		YJV22-4*6	米	23.04	
782		YJV22-4*10	米	32.84	
783		YJV22-4*16	米	49.44	
784		YJV22-4*25	米	73.35	
785		YJV22-4*35	米	97.65	
786		YJV22-4*50	米	135.76	
787		YJV22-4*70	米	188.47	
788		YJV22-4*95	米	251.93	
789		YJV22-4*120	米	315.88	
790		YJV22-4*150	米	393.15	
791		YJV22-4*185	米	483.40	
792		YJV22-4*240	米	623.94	
793		YJV22-5*4	米	20.50	
794		YJV22-5*6	米	27.76	
795		YJV22-5*10	米	39.97	
796		YJV22-5*16	米	60.57	
797		YJV22-5*25	米	90.59	
798		YJV22-5*35	米	121.33	
799		YJV22-5*50	米	168.25	
800		YJV22-5*70	米	234.17	
801		YJV22-5*95	米	312.56	
802		YJV22-5*120	米	392.30	
803		YJV22-5*150	米	488.60	
804		YJV22-5*185	米	601.26	
805		YJV22-5*240	米	775.92	
806		YJV22-3*4+1*2.5	米	16.15	
807		YJV22-3*6+1*4	米	21.41	
808		YJV22-3*10+1*6	米	30.17	
809		YJV22-3*16+1*10	米	45.16	
810		YJV22-3*25+1*16	米	67.30	
811		YJV22-3*35+1*16	米	85.19	
812		YJV22-3*50+1*25	米	119.62	
813	YJV22-3*70+1*35	米	166.03		
814	YJV22-3*95+1*50	米	222.96		

序号	材料名称	型号规格	单位	综合价(元)	备注	
815	0.6/1KV 交联聚乙烯绝缘聚氯乙烯护套钢带铠装电力电缆	YJV22-3*120+1*70	米	284.18		
816		YJV22-3*150+1*70	米	341.74		
817		YJV22-3*185+1*95	米	425.63		
818		YJV22-3*240+1*120	米	547.05		
819		YJV22-3*4+2*2.5	米	17.39		
820		YJV22-3*6+2*4	米	24.85		
821		YJV22-3*10+2*6	米	34.43		
822		YJV22-3*16+2*10	米	52.28		
823		YJV22-3*25+2*16	米	77.07		
824		YJV22-3*35+2*16	米	96.41		
825		YJV22-3*70+2*25	米	176.34		
826		YJV22-3*70+2*35	米	188.59		
827		YJV22-3*95+2*50	米	255.48		
828		YJV22-3*120+2*70	米	329.09		
829		YJV22-3*150+2*70	米	386.61		
830		YJV22-3*185+2*95	米	486.54		
831		YJV22-3*240+2*120	米	623.00		
832		YJV22-4*16+1*10	米	56.56		
833		YJV22-4*25+1*16	米	84.53		
834		YJV22-4*35+1*16	米	108.87		
835		YJV22-4*50+1*25	米	152.21		
836		YJV22-4*70+1*35	米	211.26		
837		YJV22-4*95+1*50	米	284.11		
838		YJV22-4*120+1*70	米	360.57		
839		YJV22-4*150+1*70	米	437.80		
840		YJV22-4*185+1*95	米	543.80		
841		YJV22-4*240+1*120	米	699.35		
842		0.6/1KV 交联聚乙烯绝缘聚氯乙烯护套钢带铠装电力电缆(耐火)	NH-YJV22-3*2.5	米	13.03	
843			NH-YJV22-3*4	米	16.62	
844			NH-YJV22-3*6	米	21.53	
845	NH-YJV22-3*10		米	29.75		
846	NH-YJV22-3*16		米	43.98		
847	NH-YJV22-3*25		米	64.71		
848	NH-YJV22-3*35		米	86.79		
849	NH-YJV22-3*50		米	118.66		
850	NH-YJV22-3*70		米	161.30		

序号	材料名称	型号规格	单位	综合价(元)	备注
851	0.6/1KV 交联聚乙烯绝缘聚 氯乙烯护套钢带铠装电力 电缆(耐火)	NH-YJV22-3*95	米	214.83	
852		NH-YJV22-3*120	米	269.50	
853		NH-YJV22-3*150	米	327.21	
854		NH-YJV22-3*185	米	406.86	
855		NH-YJV22-3*240	米	518.78	
856		NH-YJV22-4*4	米	20.93	
857		NH-YJV22-4*6	米	27.28	
858		NH-YJV22-4*10	米	38.41	
859		NH-YJV22-4*16	米	57.12	
860		NH-YJV22-4*25	米	84.19	
861		NH-YJV22-4*35	米	113.56	
862		NH-YJV22-4*50	米	156.08	
863		NH-YJV22-4*70	米	211.87	
864		NH-YJV22-4*95	米	283.20	
865		NH-YJV22-4*120	米	355.09	
866		NH-YJV22-4*150	米	437.09	
867		NH-YJV22-4*185	米	537.42	
868		NH-YJV22-4*240	米	686.14	
869		NH-YJV22-5*4	米	24.90	
870		NH-YJV22-5*6	米	32.87	
871		NH-YJV22-5*10	米	46.74	
872		NH-YJV22-5*16	米	69.97	
873		NH-YJV22-5*25	米	103.98	
874		NH-YJV22-5*35	米	141.09	
875		NH-YJV22-5*50	米	193.43	
876		NH-YJV22-5*70	米	266.18	
877		NH-YJV22-5*95	米	351.35	
878		NH-YJV22-5*120	米	440.99	
879		NH-YJV22-5*150	米	543.20	
880		NH-YJV22-5*185	米	668.46	
881		NH-YJV22-5*240	米	853.27	
882		NH-YJV22-3*4+1*2.5	米	19.62	
883		NH-YJV22-3*6+1*4	米	25.35	
884		NH-YJV22-3*10+1*6	米	35.28	
885		NH-YJV22-3*16+1*10	米	52.17	
886		NH-YJV22-3*25+1*16	米	77.25	

序号	材料名称	型号规格	单位	综合价(元)	备注
887	0.6/1KV 交联聚乙烯绝缘聚氯乙烯护套钢带铠装电力电缆(耐火)	NH-YJV22-3*35+1*16	米	99.06	
888		NH-YJV22-3*50+1*25	米	137.53	
889		NH-YJV22-3*70+1*35	米	186.64	
890		NH-YJV22-3*95+1*50	米	250.64	
891		NH-YJV22-3*120+1*70	米	319.45	
892		NH-YJV22-3*150+1*70	米	379.94	
893		NH-YJV22-3*185+1*95	米	473.20	
894		NH-YJV22-3*240+1*120	米	601.58	
895		NH-YJV22-3*4+2*2.5	米	22.28	
896		NH-YJV22-3*6+2*4	米	29.43	
897		NH-YJV22-3*10+2*6	米	40.34	
898		NH-YJV22-3*16+2*10	米	60.40	
899		NH-YJV22-3*25+2*16	米	89.98	
900		NH-YJV22-3*35+2*16	米	112.11	
901		NH-YJV22-3*70+2*25	米	156.36	
902		NH-YJV22-3*70+2*35	米	214.39	
903		NH-YJV22-3*95+2*50	米	287.19	
904		NH-YJV22-3*120+2*70	米	369.95	
905		NH-YJV22-3*150+2*70	米	429.82	
906		NH-YJV22-3*185+2*95	米	540.92	
907		NH-YJV22-3*240+2*120	米	685.11	
908		NH-YJV22-4*16+1*10	米	65.35	
909		NH-YJV22-4*25+1*16	米	97.04	
910		NH-YJV22-4*35+1*16	米	126.61	
911		NH-YJV22-4*50+1*25	米	174.98	
912		NH-YJV22-4*70+1*35	米	240.15	
913		NH-YJV22-4*95+1*50	米	319.37	
914		NH-YJV22-4*120+1*70	米	405.35	
915		NH-YJV22-4*150+1*70	米	486.73	
916		NH-YJV22-4*185+1*95	米	604.58	
917		NH-YJV22-4*240+1*120	米	769.07	
918	450/750V 铜芯聚氯乙烯绝缘聚氯乙烯护套控制电缆	KVV-4*1.5	米	5.63	
919		KVV-4*2.5	米	8.47	
920		KVV-5*1.5	米	6.65	
921		KVV-5*2.5	米	10.15	
922		KVV-6*1.5	米	7.86	

序号	材料名称	型号规格	单位	综合价(元)	备注
923	450/750V 铜芯聚氯乙烯绝缘聚氯乙烯护套控制电缆	KVV-6*2.5	米	12.07	
924		KVV-7*1.5	米	9.08	
925		KVV-7*2.5	米	14.00	
926		KVV-8*1.5	米	10.87	
927		KVV-8*2.5	米	16.59	
928	450/750V 铜芯聚氯乙烯绝缘聚氯乙烯护套控制电缆 (阻燃)	ZR-KVV-4*1.5	米	5.54	
929		ZR-KVV-4*2.5	米	8.32	
930		ZR-KVV-5*1.5	米	6.54	
931		ZR-KVV-5*2.5	米	9.99	
932		ZR-KVV-6*1.5	米	7.72	
933		ZR-KVV-6*2.5	米	11.87	
934		ZR-KVV-7*1.5	米	8.93	
935		ZR-KVV-7*2.5	米	13.76	
936		ZR-KVV-8*1.5	米	10.69	
937		ZR-KVV-8*2.5	米	16.30	
938	450/750V 铜芯聚氯乙烯绝缘聚氯乙烯护套控制电缆 (耐火)	NH-KVV-4*1.5	米	7.76	
939		NH-KVV-4*2.5	米	10.87	
940		NH-KVV-5*1.5	米	9.14	
941		NH-KVV-5*2.5	米	13.05	
942		NH-KVV-6*1.5	米	10.81	
943		NH-KVV-6*2.5	米	15.51	
944		NH-KVV-7*1.5	米	12.50	
945		NH-KVV-7*2.5	米	17.97	
946		NH-KVV-8*1.5	米	14.96	
947		NH-KVV-8*2.5	米	21.30	
948	低烟无卤 B 类阻燃交联聚乙烯绝缘聚乙烯护套电缆	WDZBYJY-5*2.5	米	13.08	
949		WDZBYJY-5*4	米	19.43	
950		WDZBYJY-5*6	米	27.35	
951		WDZBYJY-5*10	米	40.56	
952		WDZBYJY-5*16	米	62.80	
953		WDZBYJY-5*25	米	95.63	
954		WDZBYJY-5*35	米	130.56	
955		WDZBYJY-5*50	米	183.55	
956		WDZBYJY-5*70	米	251.50	
957		WDZBYJY-5*95	米	340.50	
958	WDZBYJY-5*120	米	427.93		

序号	材料名称	型号规格	单位	综合价(元)	备注
959	低烟无卤 B 类阻燃交联聚乙烯绝缘聚乙烯护套电缆	WDZBYJY-5*150	米	534.37	
960		WDZBYJY-5*185	米	658.45	
961		WDZBYJY-5*240	米	852.64	
962		WDZBYJY-3*4+2*2.5	米	16.68	
963		WDZBYJY-3*6+2*4	米	24.08	
964		WDZBYJY-3*10+2*6	米	34.57	
965		WDZBYJY-3*16+2*10	米	53.88	
966		WDZBYJY-3*25+2*16	米	82.19	
967		WDZBYJY-3*35+2*16	米	102.69	
968		WDZBYJY-3*50+2*25	米	147.41	
969		WDZBYJY-3*70+2*35	米	201.87	
970		WDZBYJY-3*95+2*50	米	276.83	
971		WDZBYJY-3*120+2*70	米	357.28	
972		WDZBYJY-3*150+2*70	米	421.08	
973		WDZBYJY-3*185+2*95	米	531.13	
974		WDZBYJY-3*240+2*120	米	682.55	
975		WDZBYJY-4*4+1*2.5	米	18.06	
976		WDZBYJY-4*6+1*4	米	25.72	
977		WDZBYJY-4*10+1*6	米	37.54	
978		WDZBYJY-4*16+1*10	米	58.33	
979		WDZBYJY-4*25+1*16	米	88.90	
980		WDZBYJY-4*35+1*16	米	116.61	
981		WDZBYJY-4*50+1*25	米	165.45	
982		WDZBYJY-4*70+1*35	米	226.66	
983		WDZBYJY-4*95+1*50	米	308.64	
984		WDZBYJY-4*120+1*70	米	392.58	
985		WDZBYJY-4*150+1*70	米	477.67	
986		WDZBYJY-4*185+1*95	米	594.76	
987		WDZBYJY-4*240+1*120	米	767.56	
988		10KV 交联聚乙烯绝缘聚氯乙烯护套电力电缆	YJV-3*25	米	76.71
989	YJV-3*35		米	97.04	
990	YJV-3*50		米	121.48	
991	YJV-3*70		米	162.54	
992	YJV-3*95		米	210.26	
993	YJV-3*120		米	258.38	
994	YJV-3*150		米	309.35	
995	YJV-3*185		米	379.07	
996	YJV-3*240		米	479.38	
997	10KV 交联聚乙烯绝缘聚氯乙烯护套钢带铠装电力电缆		YJV22-3*25	米	85.55
998		YJV22-3*35	米	106.60	
999		YJV22-3*50	米	131.14	
1000		YJV22-3*70	米	171.82	

序号	材料名称	型号规格	单位	综合价(元)	备注	
1001	10KV 交联聚乙烯绝缘聚氯乙烯护套电力电缆	YJV22-3*95	米	220.98		
1002		YJV22-3*120	米	268.62		
1003		YJV22-3*150	米	321.86		
1004		YJV22-3*185	米	398.09		
1005		YJV22-3*240	米	504.57		
六、照明器具						
1006	日光灯(含灯管)	YG1-1 1*20W	套	25.05		
1007		YG1-1 1*30W	套	26.68		
1008		YG1-1 1*40W	套	29.40		
1009		YG1-2 2*20W	套	48.42		
1010		YG1-2 2*30W	套	52.19		
1011		YG1-2 2*40W	套	55.44		
1012		YG2-1 1*20 W	套	28.98		
1013		YG2-1 1*30 W	套	31.18		
1014		YG2-1 1*40 W	套	33.90		
1015		YG2-2 2*20 W	套	59.05		
1016		YG2-2 2*30 W	套	61.78		
1017		YG2-2 2*40 W	套	66.80		
1018		灯泡	15 - 40W 200V	只	1.07	
1019			60W 220V	只	1.20	
1020	100W 220V		只	1.33		
1021	日光灯管	30W 220V	只	5.84		
1022		40W 220V	只	6.34		
1023	环形荧光灯管	20W 220V	只	10.84		
1024		32W 220V	只	12.74		
1025	消防应急标志灯	单面 LED 铝合金	套	65.21		
1026		双面 LED 铝合金	套	67.43		
1027		嵌墙式 LED 铝合金面盖	套	98.95		
1028	消防应急照明灯	应急吸顶灯	套	87.72		
1029		双头 LED 应急灯	套	78.78		
七、开关插座(普通档)						
1030	单联单控暗开关		个	3.16		
1031	单联双控暗开关		个	3.84		
1032	双联单控暗开关		个	4.43		
1033	双联双控暗开关		个	5.17		
1034	三联单控暗开关		个	6.01		
1035	三联双控暗开关		个	7.26		
1036	四联单控暗开关		个	7.98		
1037	小按钮门铃开关		个	4.11		
1038	声控延时开关		个	22.82		

序号	材料名称	型号规格	单位	综合价(元)	备注
1039	触摸延时开关		个	16.13	
1040	单相二孔暗插座	10A	个	2.85	
1041	单相三孔暗插座	10A	个	3.82	
1042		16A	个	5.31	
1043	单相二孔加三孔暗插座	10A	个	4.66	
1044		15A	个	5.34	
1045	三相四孔暗插座	15A	个	7.25	
1046		30A	个	11.76	
1047	地面单相插座	15A	个	110.88	
1048		30A	个	177.98	
1049	电话出线座	单联	个	6.13	
1050		双联	个	9.09	
1051	信息插座	单联	个	12.84	
1052		双联	个	18.92	
1053	电视插座	单联	个	6.12	
1054		双联	个	9.50	
1055	开关防水盖		个	3.71	
1056	插座防水盖		个	3.92	
七、开关插座(中档)					
1057	单联单控暗开关		个	6.89	
1058	单联双控暗开关		个	8.80	
1059	双联单控暗开关		个	10.89	
1060	双联双控暗开关		个	13.18	
1061	三联单控暗开关		个	14.74	
1062	三联双控暗开关		个	18.08	
1063	四联单控暗开关		个	23.06	
1064	小按钮门铃开关		个	9.43	
1065	声控延时开关		个	37.13	
1066	触摸延时开关		个	33.20	
1067	单相二孔暗插座	10A	个	8.28	
1068	单相三孔暗插座	10A	个	9.16	
1069		16A	个	14.37	
1070	单相二孔加三孔暗插座	10A	个	11.95	
1071		15A	个	16.14	
1072	三相四孔暗插座	15A	个	24.24	
1073		30A	个	32.68	
1074	地面单相插座	15A	个	183.75	
1075	地面单相插座	30A	个	249.90	

序号	材料名称	型号规格	单位	综合价(元)	备注
1076	电话出线座	单联	个	14.30	
1077		双联	个	26.87	
1078	信息插座	单联	个	22.82	
1079		双联	个	35.16	
1080	电视插座	单联	个	13.71	
1081		双联	个	22.51	
1082	开关防水盖		个	9.31	
1083	插座防水盖		个	10.26	
八、桥架					
1084	槽式喷塑桥架	100*50	m	29.00	
1085		150*50	m	40.71	
1086		150*75	m	44.92	
1087		200*100	m	70.21	
1088		400*100	m	141.84	
1089		500*150	m	180.22	
1090		600*150	m	228.99	
1091		800*150	m	318.76	
1092	托盘式喷塑桥架	200*100	m	72.66	
1093		300*100	m	102.20	
1094	托盘式喷塑桥架	400*200	m	167.27	
1095		500*100	m	171.82	
1096		500*200	m	201.25	
1097		600*200	m	223.91	
1098		800*200	m	344.49	
1099	梯形式喷塑桥架	200* 60	m	52.19	
1100		200*100	m	59.45	
1101		300*100	m	77.67	
1102		400*100	m	100.96	
1103		500*100	m	121.89	
1104		500*200	m	150.80	
1105		600*150	m	174.18	
1106		800*150	m	209.79	
1107		800*200	m	233.56	
1108	防火槽式桥架	100*50	m	35.68	
1109		150*50	m	49.54	
1110		150*75	m	54.99	
1111		200*100	m	85.42	
1112		250*125	m	115.90	
1113		400*100	m	173.15	
1114		600*150	m	275.15	
1115		800*150	m	384.60	

序号	材料名称	型号规格	单位	综合价(元)	备注
1116	槽式热镀锌桥架	100*50	m	45.22	
1117		150*50	m	62.06	
1118		150*75	m	68.37	
1119		200*100	m	97.32	
1120		400*100	m	198.87	
1121		500*150	m	251.35	
1122		600*150	m	318.99	
1123		800*150	m	426.95	
1124		托盘式热镀锌桥架	200*100	m	100.07
1125	300*100		m	140.72	
1126	400*200		m	231.07	
1127	500*100		m	235.17	
1128	500*200		m	277.25	
1129	600*200		m	309.26	
1130	800*200		m	480.69	
1131	密集型插接式母线槽	100A/4	m	563.22	
1132		250A/4	m	698.11	
1133		400A/4	m	933.47	
1134		630A/4	m	1312.54	
1135		800A/4	m	1533.44	
1136		1000A/4	m	1996.54	
1137		1250A/4	m	2458.23	
1138		1600A/4	m	3215.05	
1139		2000A/4	m	3897.34	
1140		2500A/4	m	4897.11	
1141		100A/5	m	656.01	
1142		250A/5	m	820.73	
1143		400A/5	m	1090.96	
1144		630A/5	m	1521.45	
1145		800A/5	m	1778.39	
1146		1000A/5	m	2316.74	
1147		1250A/5	m	2850.00	
1148		1600A/5	m	3731.88	
1149		2000A/5	m	4535.35	
1150		2500A/5	m	5709.08	

泉州市某市政道路造价指标

工 程 特 征	总长 (m)	655.43	道路面积 (m ²)	27156	编制时间	2013.5	工程类别	不分类别			
	道路类型	城市二级主干道, 双向六车道, 标准宽度 54m									
	机动车道结构	3cm 厚细粒式 AC-13C 改性沥青 +4cm 厚中粒式 AC-20C 改性沥青 +6cm 厚粗粒式 AC-25C 改性沥青 +20cm5% 水泥稳定层 +20cm4% 水泥稳定层 +20cm 厚碎石基层									
	非机动车道	3cm 厚细粒式 AC-13C 改性沥青 +4cm 厚中粒式 AC-20C 改性沥青 +20cm5% 水泥稳定层 +20cm 厚碎石基层									
	人行道结构	人行道砼砖 (25*25*5)+15cmC15 素砼垫基层; 盲道人行道砼 (25*25*5)+15cmC15 素砼垫基层									
	雨水管道	预应力混凝土管直径 800-1400、HDPE 双壁波纹管 DN300									
	污水排水管道	HDPE 双壁波纹管 DN400、DN500、坑槽回填砂									
	交通	交通标志杆, 标志板, 标线, 标记, 横道线									
	给水管道	DN150-400 PE 塑料管、管件、蝶阀									
	电力	塑料电缆保护管、双壁波纹管									
	弱电	塑料电缆保护管									
	路灯	15 米单杆 4 火路灯 29 套、铜芯电力电缆									
造 价 指 标	项目名称	金额 (元)	平米指 标 (元 /m ²) (按道路 面积)	占总造 价比例 (%)	其中 (%)						
					综合单价					其他	
	工程造价	19484048	717.49	100	人工费	材料费	施工机 械使用	企业 管 理费	利润		13.35
	其中	分部分项工程 费	16772707	617.64	86.08	5.44	60.54	16.66	1.75	1.69	
		措施项目费	520956	19.18	2.67	0.28	0.13	0.06	0.07	0.01	2.11
		其他项目费									
		规费	910914	33.54	4.68						4.68
		人工费补价差	624773	23.01	3.21						3.21
		税金	654698	24.11	3.36						3.36
	分 部 分 项 工 程 费 指 标	分部分项名称	工程量			造价			每平米主要人工, 材料用量		
工程量			计量单 位	工程 量 平 米 指 标	金 额 (元)	平 米 指 标 (元 /m ²)	占 总 造 价 比 例 (%)	材 料 名 称	单 位	数 量	
其中		路基土方	257818	M ³	9.49	2939530	108.25	15.09	人工	工日	0.93
		机动车道	21006.46	M ²	0.77	6569478	241.92	33.72			
		非机道车道	6150	M ²		1171771			水泥	T	0.05

分 部 分 项 工 程 费 指 标	分部分项 名称	工程量			造价			每平方米主要人工、材料用量		
		工程量	计量 单位	工程量 平米指 标	金额 (元)	平米指标 (元/m ²)	占总造 价比例 (%)	材料名称	单位	数量
	人行道	6377	M ²	0.23	740504	27.27	3.80	碎石	M ³	0.80
	路缘石	5933	M	0.22	908958	33.47	4.67	中砂	M ³	0.80
	雨水工程	1939	M	0.07	1378259	50.75	7.07	路缘石	M	0.22
	污水工程	1433.361	M	0.05	560937	20.66	2.88	细粒式沥青 砼	M ³	0.03
	交通工程				221577	8.16	1.14	中粒式沥青 砼	M ³	0.04
	给水工程	1006	M	0.04	558289.6	20.56	2.87	粗粒式沥青 砼	M ³	0.05
	电力电缆	994.14	M	0.04	718196	26.45	3.69	非泵送商品 砼	M ³	0.07
	弱电工程	828	M	0.03	585119	21.55	3.00	塑料电缆保 护管	M	0.88
	路灯工程	27	杆	0.00	420088	15.47	2.16	泵管	M	0.05
措 施 项 目 费 指 标	大型机械进 退场及安拆		元		12438.6			双壁波纹管	M	0.08
	模板及支架		元		82208.8	3.03	0.42	电缆	M	0.09
	脚手架		元		9652	0.36	0.05	PE 给水管	M	0.04
	其他		元		416656	15.34				

泉州市区 2013 年 9 月份建设工程招标项目

项目名称	结构特征	建筑规模 (平方米·米)	招标方式	中标工程质量	工程造价(万元)		中标工程工期 (日历天)	建设单位	中标单位
					控制价	中标价			
交通工程									
国家高速公路网沈海线福州至厦门高速公路扩建(泉州段)环保设施工程施工招标	声屏障	87000	公开招标	合格	1500	1357.197	100	泉州市高速公路投资有限公司	福建省顺荣建设工程有限公司
泉州大桥及接线拓宽改造工程(旧桥拱圈加固)	旧桥拱圈加固	1189	公开招标	合格	350	321.0265	180	泉州市路桥建设开发有限公司	四川泰通交通工程有限公司
房屋建筑									
宝珊花园三期2、3#地块北一区工程	框架	104927.41	邀请招标	合格	25936.318	23578.254	570	泉州南海建设开发有限公司	福建省汤头建筑工程有限公司
鲤城区第三实验小学教学楼工程	房屋建筑	28000	公开招标	符合《工程施工质量验收规范》合格	2955.172	2848.2795	施工总工期:300日历天	鲤城区第三实验小学	福建天映建设有限公司
茂厝安置房1、2、3幢工程	框架结构	4831	公开招标	合格	692.996	634.3299	210日历天	泉州经济技术开发区清濛开发建设有限公司	福建省佳鑫建设工程有限公司
闽南第一城	框架结构	56303.65	邀请招标	合格	7637.4165	7322.555	750	福建荣泉房地产发展有限公司	福建省双阳建筑工程有限公司
市政园林									
城东滨江路(39号-南环路)市政道路防浪墙景观改造暨绿道系统设计工程	市政	0	公开招标	合格	482.7251	443.1972	120日历天	泉州市城建国有资产投资有限公司	福建省泉州市东海建设有限公司
东湖公园南围墙沿线至动物园后门断头路打通工程	市政	500	公开招标	符合《工程施工质量验收规范》合格	140.3438	129.5305	60日历天	泉州市东湖公园管理处	福建省八闽建设工程有限公司
泉南水厂(第三水厂)三期净水工程	净水工程	100000	公开招标	合格	4352.202	3897.9846	360日历天	泉州泉南供水有限公司	浙江万里建设工程有限公司

项目名称	结构特征	建筑规模 (平方米·米)	招标方式	中标工程质量	工程造价(万元)		中标工程工期 (日历天)	建设单位	中标单位
					控制价	中标价			
泉州经济技术开发区官桥园区南北大道南段和东西主干道中段路灯工程	路灯工程	350	公开招标	合格	332.1964	296.3192	60日历天	泉州经济技术开发区官桥园区开发建设有限公司	福建九鼎建设集团有限公司
勘察设计									
泉州(海西)植物园园区主干路勘察工程	道路	3000	公开招标	合格	35	35	45	泉州市园林管理局	泉州泉成勘察有限公司
泉州高铁阳光花园项目方案设计招标	勘察 设计	160000	公开招标	合格	394.25	394.25	77	泉州国铁房地产开发有限公司	福建联盛建筑设计院有限公司
装饰装修									
泉州市儿童医院门诊医技综合楼(原建设大厦)改建室内装修、抗震加固工程	框架结构	15633	公开招标	合格并达到市级安全文明施工示范工地	3654.97	3328.2178	180日历天	泉州市儿童医院	厦门源昌城建集团有限公司
泉州市丰泽区湖心实验小学教学综合楼改造工程	室内装修	4400	公开招标	合格标准	317.0433	289.9653	70日历天	泉州市丰泽区湖心实验小学	泉州市大华装璜工程有限公司
建设监理									
鲤城区第三实验小学教学楼工程监理	房屋建筑	14526.9	公开招标	合格	82.37	55.2	300日历天	鲤城区第三实验小学	厦门长实工程监理有限公司
泉南水厂(第三水厂)三期净水工程施工监理	净水工程	0	公开招标	合格	107.99	86.392	360日历天(未含缺陷责任期即保修期)	泉州泉南供水有限公司	福建省京闽工程顾问有限公司
泉州北迎宾大道拓宽改造(一期)工程第三标段(桩号K3+240~K4+057.992)施工监理(二次)	沥青混凝土	817.992	公开招标	合格	409.14	390	18个月	泉州市路桥建设开发有限公司	厦门港湾咨询监理有限公司

项目名称	结构特征	建筑规模 (平方米·米)	招标方式	中标工程质量	工程造价(万元)		中标工程工期 (日历天)	建设单位	中标单位
					控制价	中标价			
泉州市内环路 沥青罩面工程 施工监理	市政工程	35000	公开招标	合格	20	17.37	50 日历天	泉州市市政工程开发总公司	漳州锦泰建设监理有限公司
泉州中医联合 医院东侧道路 工程 A 标段监 理(二次招标)	市政公用工程	0	公开招标	合格	16	14.25	90 日历天	泉州市鲤城房地产公司	泉州市工程建设监理事务所

泉州市建筑安装材料品牌（生产厂家/代理商）信息

随着我市新一轮建设热潮的兴起,为了服务我市建设行业,便于建设各方主体掌握我市部分建筑安装材料品牌(生产厂家/代理商)信息,本刊将部分材料在我市使用的品牌(生产厂家/代理商)信息提供给建设各方主体参考:具体厂家资料详见《泉州建材商讯》.或请浏览网页 qzjcsx.com.

材料名称	参考品牌	生产厂家/代理商
阀门	厦门丹佛思牌、DFSFY牌	厦门丹佛思阀业科技有限公司
	北京冠龙牌	丰泽区大坪水暖商行(代理商)
	上海精工牌	上海精工阀门厂有限公司(代理商)
	福思特牌	福建福思特阀门机械有限公司
	瓦德斯特牌	天津塘沽瓦德斯特阀门有限公司
	达沃斯牌	泉州市龙成水暖消防批发部(代理商)
	BELIMO牌	搏力谋(厦门)阀门有限公司
	沪天牌	大阳水暖电力公司(代理商)
	山西太谷、潍坊高标	泉州双兴消防器材经营部(代理商)
	永秀牌	中国·永秀阀门有限公司
管材管件	亿佰通牌	泉州市泉翔泵阀贸易有限公司(代理商)
	大鸿牌、原笙牌、晟通牌、虹洋牌	厦门长丰新型建筑材料有限公司
	南亚牌	厦门南亚塑胶管材/管件有限公司
	众禾牌	泉州禾众管道有限公司(代理商)
	北京泰瑞安牌	厦门市长盛机电有限公司(代理商)
	亚通牌	福建亚通新材料科技股份有限公司
	北京亿泰顺兴牌	泉州市丰泽区龙发建材(供应商)
	富华牌、丰果牌、联顺牌	富华管业有限公司福建总代理
	路通牌	泉州市路通管业科技有限公司
	南洋·立胜牌	立胜(厦门)塑胶管材管件有限公司
	天超利通牌	泉州天超科技有限公司
	腾云牌、中亚牌	厦门腾云塑胶有限公司
	东方伍拾年牌	厦门市东创管业有限公司(代理商)
	龙康牌	泉州龙晟轻工有限公司
	乐意牌	融林塑胶(福建)有限公司
	百恒牌、德友牌、久阳牌	泉州华兴管业有限公司(代理商)
	长龙牌	惠州广塑管业有限公司
	美佳顺牌	泉州市美佳顺塑业有限责任公司
	金鑫牌	厦门市荣顺鑫贸易有限公司
	荣钢牌	广东省荣钢金属制品有限公司
	山西骏通牌、山西晋城牌	厦门金潮工贸公司
	金牛角牌	武汉金牛经济发展有限公司
雄塑牌	广东雄塑科技实业有限公司	

材料名称	参考品牌	生产厂家/代理商
	龙成玛钢牌、东方冠龙牌	泉州市龙成水暖消防批发部(代理商)
	力西奇牌	泉州日日建材有限公司(代理商)
	上塑牌、宏添牌	泉州市鑫恒源贸易商行(代理商)
	德塑牌	广东德塑科技有限公司
	工航牌	福建省龙岩市工航管业有限公司
	创盛牌	南京市创盛管道有限公司
	恒奇牌	泉州恒奇新材料科技有限公司
	鼎立通牌	福建鼎力克拉管业科技有限公司
	纳川牌	福建纳川管材科技股份有限公司
	晟达牌	福建晟达新型管材有限公司
	东方克拉牌	福建东方克拉管业科技有限公司
	川路牌、山西“乾通”牌、永高牌、河北“联通”牌	厦门华海洋贸易有限公司(代理商)
	祥龙牌	福建祥龙塑胶有限公司
	公元牌	永高股份有限公司(泉州代理商)
	金华恒牌	佛山市金华恒管业有限公司
	李氏牌	福建李氏管业有限公司
	康泰牌	康泰塑胶科技集团有限公司
	中塑牌	上海中塑管业有限公司厦门办事处
	正康牌	浙江正康实业有限公司
	力变牌	力变(福州)塑业有限公司
	宁波永亨牌、河北兴华牌	厦门鑫永亨工贸有限公司(代理商)
	福焯牌、众邦牌、融鹰牌、洁强牌	大阳水暖电力公司(代理商)
	道成牌、金狼牌	泉州恒源盛机电设备有限公司
	华通牌、联塑牌	泉州华和建材有限公司(代理商)
	伟星牌	浙江伟星新型建材股份有限公司
	台亚牌	厦门市台亚塑胶有限公司
	申视牌	泰州申视塑料有限公司(泉州代理商)
	建牌	永安市建牌塑胶有限公司
	珠钢牌	珠钢(厦门)管业有限公司
	川路牌、维牌、宝鹏牌、南益牌、铭尚牌	泉州市洛江区铭尚贸易有限公司(代理商)
	联塑牌	广东联塑科技实业有限公司
	光华牌	浙江光华塑业有限公司(泉州代理商)
	振云牌	福建振云塑业股份有限公司(代理商)
	荣安牌	泉州天迈管业有限公司
	天迈牌	泉州天迈管业有限公司

材料名称	参考品牌	生产厂家 / 代理商
管材管件	欣阳牌	福建章乐电缆有限公司
	华亿牌	浙江华亿管业有限公司
	百利特牌	厦门齐通贸易有限公司
	集泰牌、德冠牌、耀成牌、泉亚牌	泉州市集泰塑胶有限公司
	冠益牌	南安市华益塑胶制造有限公司
	博大牌	福建博大塑业新材料有限公司
	宏悦牌	龙岩市万联塑胶有限公司
	辉源牌、宝洁牌、天鸿牌	泉州万通建材有限公司
	顾地牌	佛山顾地塑胶股份有限公司
	泓豪牌	厦门泓皓管业有限公司
	中财牌	浙江中财管道科技股份有限公司
	鑫二开牌	厦门鑫一通建筑材料有限公司 (代理商)
	盛超科力牌、盛超凯越牌	厦门市盛超科技有限公司
井盖	赐成牌	南安市赐成防盗井盖厂
	永前牌	福建省石狮永前建材有限公司
	晋鸿基牌	晋江市鸿基水泥预制品有限公司
	洁强牌	泉州市洁强道路设施有限公司
	恒峰牌	泉州恒峰建材有限公司
装潢饰面材料	阿姆斯壮牌	阿姆斯壮 (中国) 投资有限公司
	永前牌	福建省石狮永前建材有限公司
	Boral牌	博罗石膏系统 (上海) 有限公司
水泥制品、砌块		泉州市丰泽区力达新型建材厂
		晋江市东石泰华环保砌块空心砖建材厂
	六蜂王牌	六蜂王 (石狮) 环保建材有限公司
	小金刚牌	福建耀中建材实业有限公司
		洛阳亚通环保砖厂
	笑口牌	福建晋江笑口水泥 (预) 制品厂——碧兴建材
		惠安县联坚水泥制品有限公司
	育文牌	石狮东方水泥制品有限公司
	三和牌	漳州新三和管桩有限公司
钢材	三益牌	晋江三益钢铁有限公司
水泥、混凝土	豪福牌	福建省谋成水泥发展有限公司
	剑福牌、岩城牌、春融牌	福建泉州市华盛水泥有限公司
	岩马牌	福建省大田县新岩水泥有限公司
	银剑牌	龙岩市新罗区闽辉福利水泥厂
	美岭牌、莲花牌	福建省泉州美岭水泥有限公司

材料名称	参考品牌	生产厂家/代理商
水泥、混凝土	三元岩牌	安溪三元岩水泥有限公司
	厦门浩友牌	厦门浩友建材有限责任公司
	华润牌	华润水泥控股有限公司
	金牛牌	福建金牛水泥有限公司(泉州代理商)
	建邦牌	泉州市建邦混凝土开发有限公司
	虎球牌	福建红火水泥有限公司
化工材料	银桥牌	厦门帝翔实业建材有限公司
电线电缆	申工牌	上海申工电线电缆有限公司
	三旗牌	江苏三旗线缆有限公司
	三红牌	福建省南平市三红电缆有限公司
	太阳牌	福州南平太阳电缆股份有限公司
	彩兰牌	福州彩兰电线电缆有限公司
	日产牌	广东美亚日产电缆有限公司
	超阳牌	福州通尔达电线电缆有限公司泉州办事处
	开阳牌	南平开阳电线电缆有限公司
	瑞鑫牌	瑞鑫集团(福州)实业有限公司
	深缆牌	深圳市宏达兴电线电缆发展有限公司
	南牌	广东南洋电缆集团股份有限公司
	民兴牌	东莞市民兴电缆有限公司
	飞洲牌	飞洲集团有限公司
	通球牌	上海通球线缆有限公司
	礼恩牌	福州礼恩电缆布线有限公司
	欣阳牌	福建章乐电缆有限公司
	浦高牌	上海高桥电缆集团有限公司
	开开牌	开开电缆科技有限公司
	菊花牌	镇江菊花线缆泉州总代理
	江苏上上牌	江苏上上电缆集团泉州办事处
	天虹牌	广东天虹电缆有限公司(泉州代理商)
	金成宇牌	深圳市金成宇电器电缆有限公司
	美园牌	厦门金同创机电设备有限公司福建总代理
	万旻牌	四川省万阳电缆有限公司
	联峰牌、日际牌	中国·联峰电缆有限公司福建营销中心
	中缆牌	深圳中缆福建营销中心
	金圣源牌、冲超牌	江苏中超电缆股份有限公司泉州办事处(代理商)
	中亚牌	广东省东莞市中亚电缆有限公司(泉州代理商)
	蓝灵顿牌	福建泉州市荣泰电缆有限公司
	宏胜牌	上海宏胜电线电缆有限公司福建代理
	坚宝牌	广东坚宝电缆有限公司驻福建泉州办事处
	南胜牌	南胜电缆(福建)股份有限公司泉州办事处
	诺鑫牌	深圳市诺鑫电线电缆有限公司
	上善星牌	泉州建业机电有限公司(泉州代理商)
久盛牌	久盛电气股份有限公司	

材料名称	参考品牌	生产厂家 / 代理商
电线电缆	远东牌	远东电缆有限公司
	金圣牌	江苏金圣电缆有限公司 (泉州代理商)
	东虹牌	江苏东虹电缆有限公司 (泉州代理商)
	远缆牌	远东电缆集团 (泉州代理商)
	南天牌	上海南天电力电缆有限公司 (福建总代理)
	惠州信牌	厦门安答电力器材有限公司
	永策牌	浙江永策电缆有限公司 (泉州代理商)
	苏林牌	江苏苏林电缆有限公司 (泉州代理商)
	宝胜牌	宝胜科技创新股份有限公司
	浙缆牌	浙江中策电缆有限公司 (代理商)
综合布线	宁波韩电	泉州盈通网络科技有限公司 (代理商)
电气设备	同耀牌	厦门同耀电器实业有限公司
	万洋牌、万泉牌	泉州万泉电气设备有限公司
	振威牌	泉州市振威电器设备有限公司
	镇宝牌	福建长江镇宝电器有限公司
	和通牌	泉州市和通电气设备有限公司
	亚兴牌	泉州市亚兴电器设备有限公司
	东炜牌	厦门东炜科技有限公司
	长虹牌	厦门长江大全电器设备有限公司
	闽通牌	泉州市闽通机电设备有限公司
	基业牌	泉州市基业电器成套有限公司
	成工牌	泉州成工自动化电控成套设备有限公司
	蓉中牌	蓉中电气设备有限公司
	华力牌	泉州市华力电气设备有限公司
	西蒙牌	西蒙电气 (中国) 有限公司
	天梭牌	泉州天梭电气有限公司
	南控电气	福建南方电控成套设备有限公司
	一开牌	泉州一开电气设备有限公司
	燕山牌	泉州燕山电器有限公司
	泉丰牌	泉州泉丰机械有限公司
	空气开关、断路器	韦伯斯特牌
闽凌通牌		福建凌通电气有限公司
天梭牌		泉州天梭电气有限公司
保温材料	楚鑫牌	泉州市楚鑫节能保温工程有限公司
	小金刚牌	福建耀中建材实业有限公司
	铭能建材	泉州市捷能建材科技有限公司
不锈钢、有色金属	正材牌	福建省东南不锈钢有限公司
	固美牌、金吉牌、 名光牌、名辉牌	福建固美金属有限公司
	奋安牌	福建奋安铝业有限公司
消防器材、防火门窗	金盾牌	福州金盾防火卷帘有限公司
	北大青鸟牌	厦门青鸟环宇消防设备有限公司泉州办事处
	秀星牌	晋江市秀星金属制品有限公司
	利达牌	北京利达集团
	云安牌	上海松江飞繁电子有限公司
	金威牌	沈阳金威智能消防设备有限公司
	辉盛牌	福建辉盛消防科技股份有限公司

材料名称	参考品牌	生产厂家/代理商
消防器材、防火门窗	中闽福发牌	泉州福发门窗有限公司
	洪都牌	南昌洪都消防设备有限公司
	兆安牌、富阳安达牌	厦门兆安消防设备有限公司(代理商)
	乔亨牌	福建省乔亨消防设备有限公司
	上华牌	福州上华防火设备有限公司
	天广牌	泉州市泉翔泵阀贸易有限公司(代理商)
	三鲸牌、绕固牌、广捷牌	丰泽区大坪水暖商行(代理商)
	天安牌	永安市天安消防设备有限公司
	海湾牌	海湾安全技术有限公司泉州办事处
	法安通牌	北京法安通电子科技有限公司泉州办事处
	依爱消防	厦门金同创机电设备有限公司(福建总代理)
	白沙牌	南安市白沙消防设备有限公司
	亿豪鑫牌	厦门亿豪鑫消防设备有限公司
	门窗	新鹏牌
亚通牌		福建亚太建材有限公司
南大牌		佛山兴亚铝业有限公司
亚洲“南亚”牌		厦门隆铝金属有限公司
奋安牌		福建奋安铝业铝型材
兴发牌		广东兴发铝业有限公司
河东龙牌		山西飞宇建材有限公司安溪总代理
闽发牌		福建省闽发铝业股份有限公司
鹭路牌		厦门鹭路异型材有限公司
钢筋混凝土排水管	育文牌	石狮东方水泥制品有限公司
	永前牌	福建省石狮市永前建材有限公司
	六蜂王牌	六蜂王(石狮)环保建材有限公司
	赐成牌	南安市赐成水泥制品厂
	龙发牌	石狮市龙发水泥制品有限公司
	晋益牌	晋江三益钢铁有限公司
	南联方圆牌	南安方圆水泥制品有限公司
	南联双强水泥	福建省南安市双强水泥制品厂
	振星牌	福建省南安市振星水泥制品有限公司
防水材料	冶建牌	厦门冶建科技有限公司
	金雨衣牌、西牛皮牌	广西金雨伞防水装饰有限公司
	安利牌	福建省惠安县隆明防水材料有限公司
	普厦牌	湖北普厦化工有限公司
	东方雨虹牌	北京东方雨虹泉州总代理(泉州闽虹防水工程有限公司)
	夏日牌	夏日防水泉州公司
	长坚牌、禹晴牌	福建省沙县华美防水材料有限公司
	固牌	福建省固牌新型建材有限公司
	深圳市倍耐克	深圳市倍耐克防水工程有限公司泉州分公司
设备租赁	马尼托瓦克牌、波坦牌	厦门中环建建设集团有限公司
开关、灯具、洁具、插座及附件	泉安牌、海盾牌	泉州市泉安照明电器有限公司
	普州牌、安时多牌、金凤屿牌、川科牌	泉州金凤屿灯饰有限公司(代理商)

材料名称	参考品牌	生产厂家 / 代理商
开关、灯具、洁具、插座及附件	曼科牌、振辉牌、敏华牌、光世界牌	泉州市丰泽区豪明照明商行 (代理商)
	东科信牌	厦门东科信电子有限公司
	惠达牌	唐山惠达陶瓷 (集团) 股份有限公司泉州分公司
	九佛牌	广州市九佛电器有限公司
	鸿雁牌	中国普天·杭州鸿雁电器有限公司 (康居 I 型系列开关面板价格表)
	劳士牌	劳士牌新国标消防应急灯 (代理商)
通风空调	樱诺牌	江苏樱诺空调设备制造有限公司
	欣华泰牌	泉州华泰通风空调装备有限公司
	欣博尔牌	靖江市博尔通风设备有限公司
	凯威牌	泉州市凯威消防通风设备有限公司
	海恒牌	福州海恒通风 (水务) 设备有限公司泉州办事处
	驭盛牌	泉州市驭盛通风空调装备有限公司
复合风管材料	旺月新材	常州市旺月新材料技术有限公司
新型墙体材料	中节能牌	福建中节能新型材料有限公司
	锦兴牌	福建晋江锦兴新型建筑材料有限公司
	△牌	龙海市角美上房制砖厂
	凤竹建材	福建省凤竹新型建材有限公司
	OBON牌	福建奥邦建材有限公司
	百士特牌	厦门市德蜀天下建筑工程有限公司福建总代理
工程玻璃	新福兴牌	新福兴玻璃 (福建) 有限公司
供水设备	三立牌	青岛三利中德美水设备有限公司
水泵	奥利牌	中国奥利机械 (集团) 有限公司 (泉州代理商)
	丹泉牌	上海丹泉泵业集团有限公司
	开利牌	开利泵业 (集团) 有限公司泉州办事处
	申宝牌	上海申宝泵业有限公司泉州办事处
	上海水泵、上海上民牌、上海冠泉牌、上海御丰牌	泉州市闽福机电设备有限公司 (代理商)
	高田牌、博山牌	上海高田制泵有限公司福建分公司闽南大区
	成峰牌	上海成峰流体设备有限公司
	创精牌	上海创精泵业制造有限公司泉州办事处
	喜之泉牌	上海喜之泉泵阀有限公司
	博山嘉泉牌	淄博博山嘉泉水泵厂福建办事处
	奥一牌	上海奥一泵业制造有限公司
计量器具	京源牌	泉州京源水仪器有限责任公司
地坪材料、路面材料	小金刚牌	福建耀中建材实业有限公司
	金泉牌	福建省金泉建设集团有限公司
不锈钢水箱、玻璃钢水箱、化粪池、木栅、塑料检查井	恒元盛牌	泉州恒源盛机电设备有限公司
	欧亚牌	厦门欧非亚特给水设备有限公司 (泉州代理商)
	江苏锦阳牌、山东创一牌	厦门鑫伟成储水设备有限公司

材料名称	参考品牌	生产厂家/代理商
不锈钢水箱、玻璃钢水箱、化粪池、木栅、塑料检查井	禄源牌	泉州市禄源节能设备有限公司
	光阳牌	泉州市光阳新能源发展有限公司
	天驰牌	泉州天驰玻璃钢有限公司
	蓝深牌	福州蓝深环保技术服务有限公司
	伟业成牌	厦门伟业成机电设备有限公司
	英辉牌	福建英辉玻璃钢科技有限公司
	巨通牌	泉州市巨通机电设备有限公司
	锦程塑料检查井	厦门华海洋贸易有限公司(代理商)
幕墙装饰材料	广东泛金牌、广东合祥牌、高士达牌	泉州斯亿通装饰材料有限公司(代理商)
虹吸排水	中志牌、金朋牌	厦门中志达建筑安装工程有限公司
	泰宁牌	厦门亿佰通商贸有限公司(代理商)
	吉博力牌	厦门华海洋贸易有限公司(代理商)
瓷砖	七彩牌	福建七彩陶瓷有限公司
	冠盛牌	广东省佛山市冠盛陶瓷有限公司
	万利牌、TOP牌	福建省晋江万利瓷业有限公司
	恒达牌	晋江恒达陶瓷有限公司
智能化安防设备	大华牌	泉州智安电子有限公司

地下室防水工程施工

一、施工工艺

施工顺序：基层处理→涂刷底层涂料→涂布第一道涂膜防水层→涂布面涂膜防水层→质量检查验收合格→进行下道工序卷材施工。

施工前应检查，基层要坚实具有一定强度，表面无浮土砂粒等污染物。基层应干燥，含水率应少于9%为宜。

涂布顺序应先垂直面，后水平面，先阴阳角及细部后大面每层涂布方向应顺直。

三元乙丙防水卷材施工工艺及方法：

在防水涂料施工完成最好一道涂膜固化干燥后，方可进行卷材施工。特别强调是防水卷材直接在防水涂料层施工，其粘接材料必须是卷材与防水涂料之间相容、配套的专用粘接剂，胶粘带、密封材料等进行卷材接缝的处理，胶粘剂的剥离强度浸水168h后，其保持率应大于70%，否则不允许采用。

卷材铺贴方法：

1、卷材及基层涂胶基本干燥后（手触不粘一般15~20min即可铺贴，此为满铺粘法搭接宽度100mm，接茬错开250mm。

2、铺贴前，必须弹线（拉线）控制，地下室底板各桩间要提前计算好卷材尺寸，保证铺贴严实。并每隔1米对准标准线将卷材粘接一下，每铺完一张卷材立即用干净而松软的长把涂刷用力滚压一遍，以排除粘接层之间的空气。排除空气后，用压辊沿粘接面用力滚压。

卷材搭接接缝及收头必须以专用的接缝胶粘剂及密封膏进行处理。

卷材防水层经检查质量合格后，即可做保护层，保护层采用C20细石砼，厚度50mm，浇筑细石砼时不得损坏防水卷材层。

二、施工方案

方案一：外防外贴法施工

外防外贴防水法，即在底板垫层上铺设卷材防水层，并在围护结构墙体施工完成后，再将立面卷材(防水层)直接铺贴在围护结构的外墙面，然后采取保护措施的地下室防水施工方法。这款地下室防水施工方案其优点是随时间的推移，围护结构墙体的混凝土将会逐渐干燥，能有效防止室内潮湿，但当基坑采取大开挖和板桩支护时，则需采取措施，以解决水平支撑部位影响地下室堵漏的问题。

方案二：外防内贴法施工

外防内贴法是在底板垫层上先将永久性保护墙全部砌完，再将卷材(防水层)铺贴在永久性保护墙和底板垫层上，待地下室防水层全部做完，最后浇筑围护结构混凝土。这款地下室防水施工方案是在施工环境条件受到限制，难以实施外防外贴法而不得不采用的一种地下室堵漏施工方法。

方案三：离壁式衬砌防水施工

该地下室防水施工方案除在围护结构的混凝土墙体及其内表面采取防水措施外，为达到地下室堵漏施工要求，再在主墙内侧增设1道离壁式内墙。该地下室防水设计方案虽属多道设防并有利于排水，但存在造价高，围护结构墙体不易得到充分干燥，以及较难确保柱、墙混凝土接缝部位的水密性等问题。